



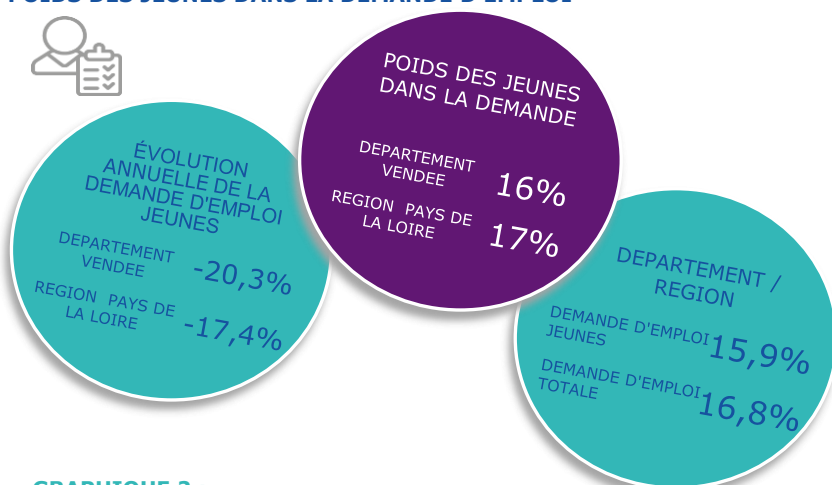
STATISTIQUES ET INDICATEURS

LA DEMANDE D'EMPLOI JEUNE (CATÉGORIES ABC) DEPARTEMENT VENDEE

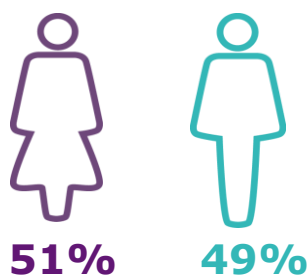
LA TYPOLOGIE DE LA DEMANDE D'EMPLOI DE MOINS DE 26 ANS À FIN MARS 2022



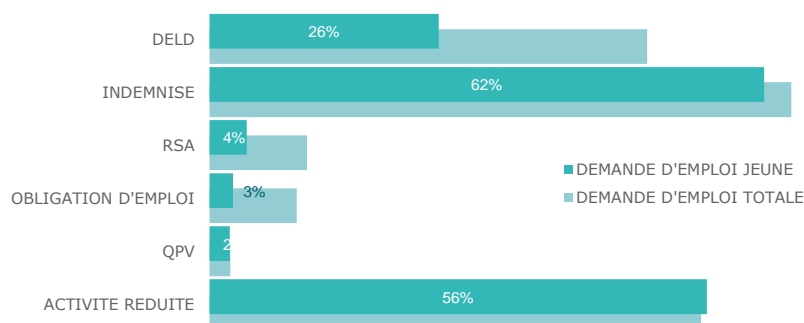
CHIFFRES 1 : POIDS DES JEUNES DANS LA DEMANDE D'EMPLOI



GRAPHIQUE 1 : RÉPARTITION PAR SEXE

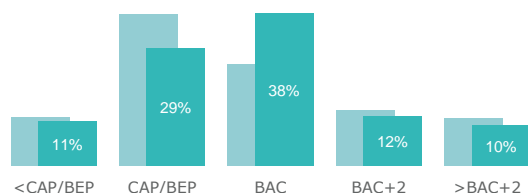


GRAPHIQUE 2 : RÉPARTITION PAR TYPOLOGIE DE LA DEMANDE D'EMPLOI



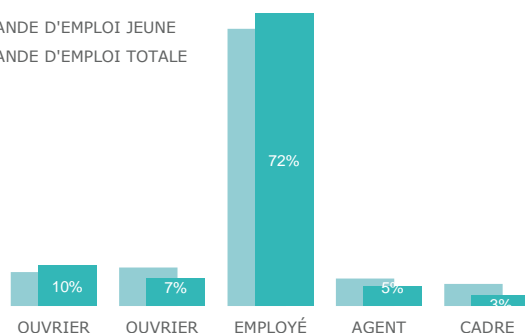
GRAPHIQUE 3 : RÉPARTITION PAR NIVEAU DE FORMATION & DE QUALIFICATION

■ DEMANDE D'EMPLOI JEUNE
■ DEMANDE D'EMPLOI TOTALE



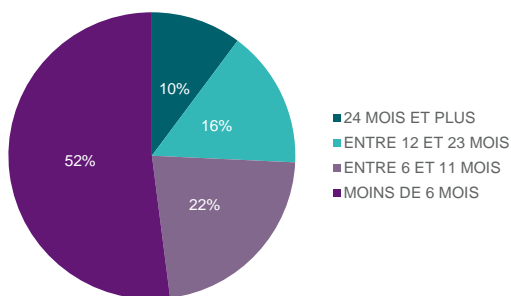
NIVEAU DE FORMATION

■ DEMANDE D'EMPLOI JEUNE
■ DEMANDE D'EMPLOI TOTALE

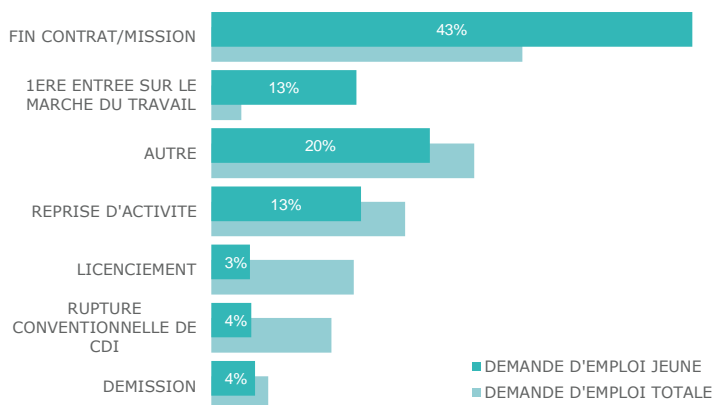


NIVEAU DE QUALIFICATION

GRAPHIQUE 4 : RÉPARTITION PAR ANCIENNETÉ D'INSCRIPTION



GRAPHIQUE 5 : RÉPARTITION PAR MOTIF D'INSCRIPTION



GRAPHIQUE 6 : RÉPARTITION SELON LE MOYEN DE TRANSPORT

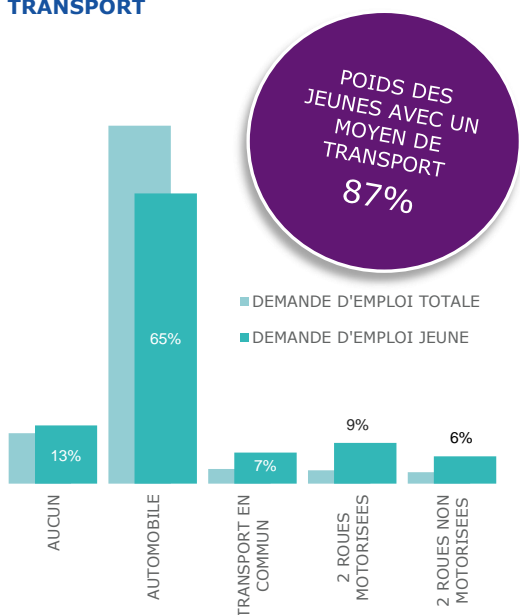


TABLEAU 1 : LES 15 MÉTIERS LES PLUS RECHERCHÉS

MÉTIER RECHERCHÉ	DEMANDE D'EMPLOI JEUNE	POIDS
MISE EN RAYON LIBRE-SERVICE	349	5%
VENTE EN HABILLEMENT ET ACCESSOIRES DE LA PERSONNE	296	4%
OPÉRATIONS MANUELLES ASSEMBLAGE, TRI, EMBALLAGE	255	3%
ASSISTANCE AUPRÈS D'ENFANTS	218	3%
MAGASINAGE ET PRÉPARATION DE COMMANDES	214	3%
SERVICE EN RESTAURATION	195	3%
VENTE EN ALIMENTATION	169	2%
MANUTENTION MANUELLE DE CHARGES	166	2%
CONDUITE ÉQUIPEMENT DE PRODUCTION ALIMENTAIRE	149	2%
PERSONNEL DE CUISINE	139	2%
ENTRETIEN DES ESPACES VERTS	132	2%
ANIMATION DE LOISIRS AUPRÈS D'ENFANTS OU D'ADOLESCENTS	129	2%
PERSONNEL DE CAISSE	120	2%
PERSONNEL POLYVALENT DES SERVICES HOSPITALIERS	115	2%
PERSONNEL POLYVALENT EN RESTAURATION	113	1%

GRAPHIQUE 7 : RÉPARTITION DES FORMATIONS SUR 12 MOIS

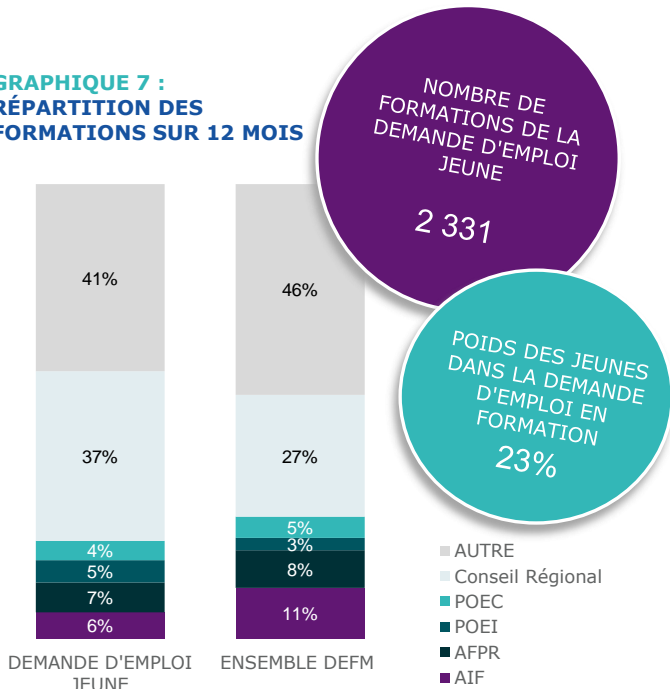


TABLEAU 2 : LES 15 PREMIERS DOMAINES DE FORMATION

DOMAINES DE FORMATION	DEMANDE D'EMPLOI JEUNE	POIDS
TRANSPORT	541	23%
SANTE SECTEUR SANITAIRE	287	12%
DEVELOPPEMENT PERSONNEL ET PROFESSIONNEL	283	12%
ACTION SOCIALE	135	6%
HOTELLERIE RESTAURATION	111	5%
SERVICES DIVERS	87	4%
MANUTENTION	73	3%
DIRECTION ENTREPRISE	63	3%
COMMERCE	61	3%
LANGUES	58	2%
AGROALIMENTAIRE	51	2%
AGRICULTURE PRODUCTION VEGETALE	49	2%
BATIMENT SECOND OEUVRE	48	2%
DEFENSE PREVENTION SECURITE	48	2%
SECRETARIAT ASSISTANAT	39	2%

DÉFINITIONS

✓ **DEMANDE D'EMPLOI JEUNE** : Demandeurs d'emploi de moins de 26 ans inscrits à Pôle emploi en fin de mois.

CATEGORIES DE DEMANDEURS D'EMPLOI :

✓ **CATEGORIE A** : Demandeurs d'emploi tenus de faire des actes positifs de recherche d'emploi, sans emploi.

✓ **CATEGORIE B** : Demandeurs d'emploi tenus de faire des actes positifs de recherche d'emploi, ayant exercé une activité réduite courte (i.e. de 78 heures ou moins au cours du mois).

✓ **CATEGORIE C** : Demandeurs d'emploi tenus de faire des actes positifs de recherche d'emploi, ayant exercé une activité réduite longue (i.e. de plus de 78 heures au cours du mois).

✓ **ACTIVITE REDUITE** : Demandeurs d'emploi en catégories B ou C.

✓ **DELD** : Demande d'Emploi de Longue Durée : L'ancienneté du dépôt de la demande est égale ou supérieure à 1 an.

✓ **RSA** : Revenu de Solidarité Active. Entré en vigueur le 1er juin 2009 en France métropolitaine, il se substitue au revenu minimum d'insertion (RMI créé en 1988) et à l'allocation parent isolé (API). Le revenu de solidarité active est une allocation qui complète les ressources initiales du foyer pour qu'elles atteignent le niveau d'un revenu garanti.

✓ **OBLIGATION D'EMPLOI** : Demandeurs d'emploi bénéficiant de l'obligation d'emploi instituée par l'article L.323-1 du Code du travail : Les travailleurs reconnus handicapés par la CDAPH, les victimes d'accidents du travail ou maladies professionnelles, les titulaires d'une pension d'invalidité, les anciens militaires, avec une pension militaire d'invalidité, et les titulaires de la carte d'invalidité.

✓ **QPV** : Quartier Prioritaire de la politique de la Ville.

Directeurs de la publication :
Martine CHONG-WA NUMERIC – Jean-Marc VIOLEAU
Responsable de la rédaction :
Vincent RAGOT

Conception et réalisation :
Service SEE

Contact : statsPDL@pole-emploi.fr

Pôle emploi Pays de la Loire
1 rue de la Cale Crucy
44100 Nantes

WWW.POLE-EMPLOI.ORG

