



STATISTIQUES ET INDICATEURS

L'INDEMNISATION DES DEMANDEURS D'EMPLOI

DEPARTEMENT
VENDEE

DÉCEMBRE 2021

DEMANDEUR D'EMPLOI INDEMNISABLE

Personne qui bénéficie d'un droit à l'indemnisation (droit ouvert).

Elle peut être :

- **indemnisée** au titre de ce droit ou
- **momentanément non indemnisée** (délai d'attente, différé, exercice d'une activité, prise en charge par la Sécurité Sociale).



45 298
DEMANDEURS
D'EMPLOI
INDEMNISABLES

EVOLUTION ANNUELLE



-8,2%

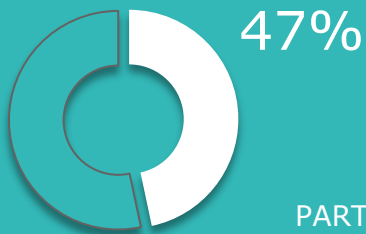


75%

PART DES DEMANDEURS D'EMPLOI INDEMNISABLES PARMIS LES DEFM ABCDE



TERRITOIRE DE COMPARAISON
PAYS DE LA LOIRE



PART DES DEMANDEURS D'EMPLOI INDEMNISES PARMIS LES DEFM ABCDE



30 479
DEMANDEURS
D'EMPLOI
INDEMNISES

DEMANDEUR D'EMPLOI INDEMNISE

Personne indemnisable en fin de mois et percevant au moins un euro le dernier jour du mois.

(Allocations versées par Pôle emploi).

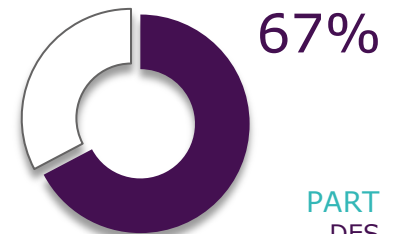
EVOLUTION ANNUELLE



-15,7%



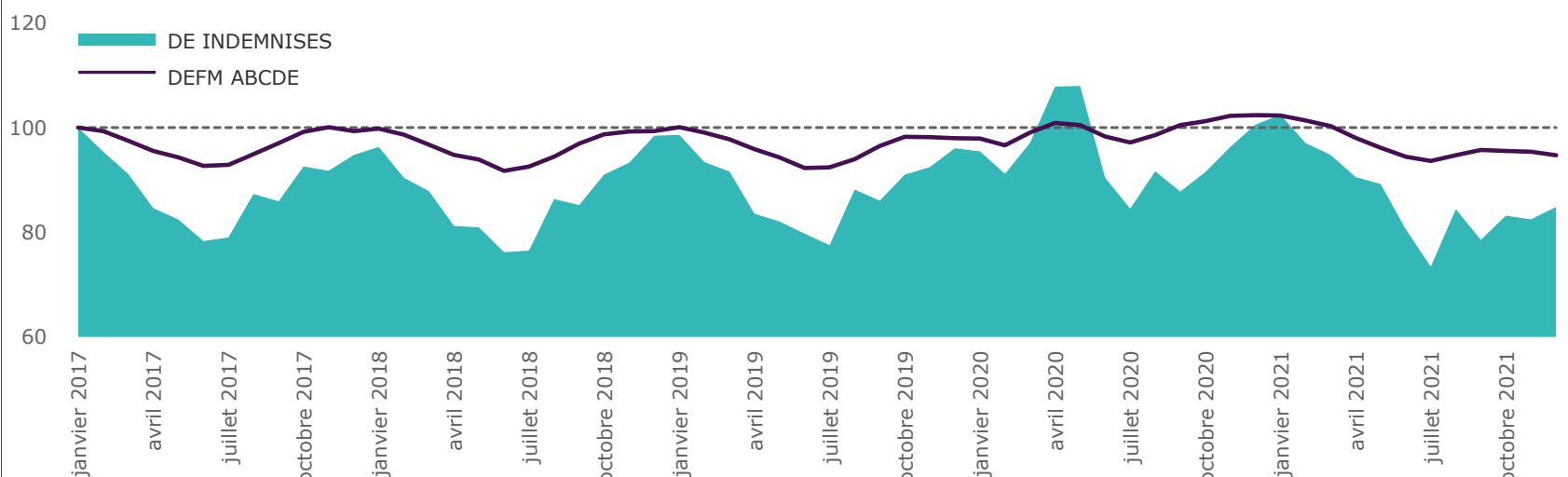
PART DES DEMANDEURS D'EMPLOI INDEMNISES PARMIS LES DEFM ABCDE



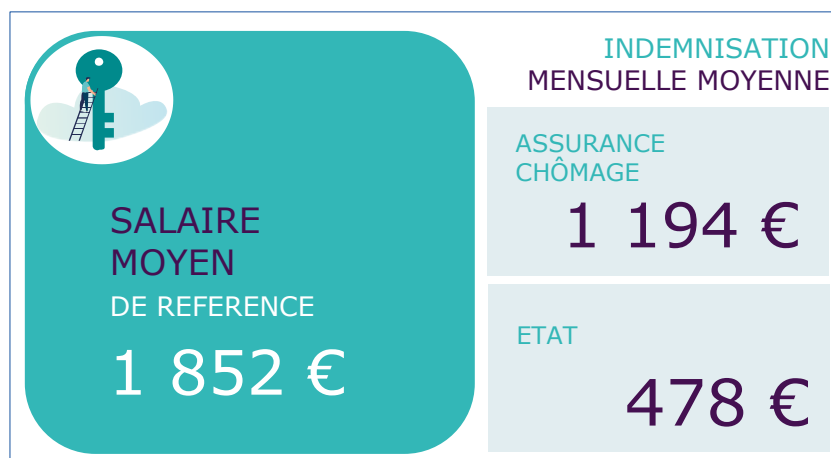
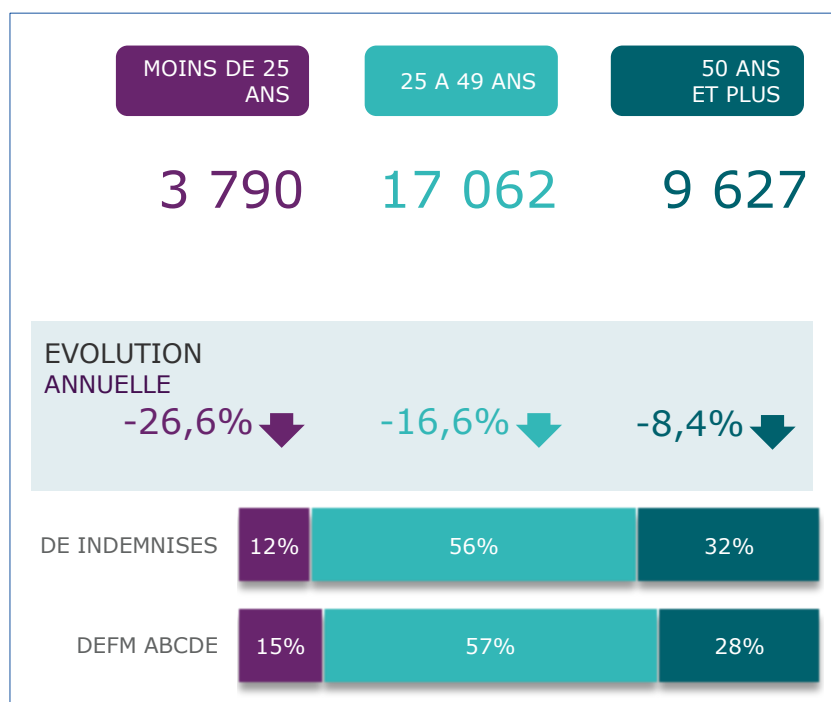
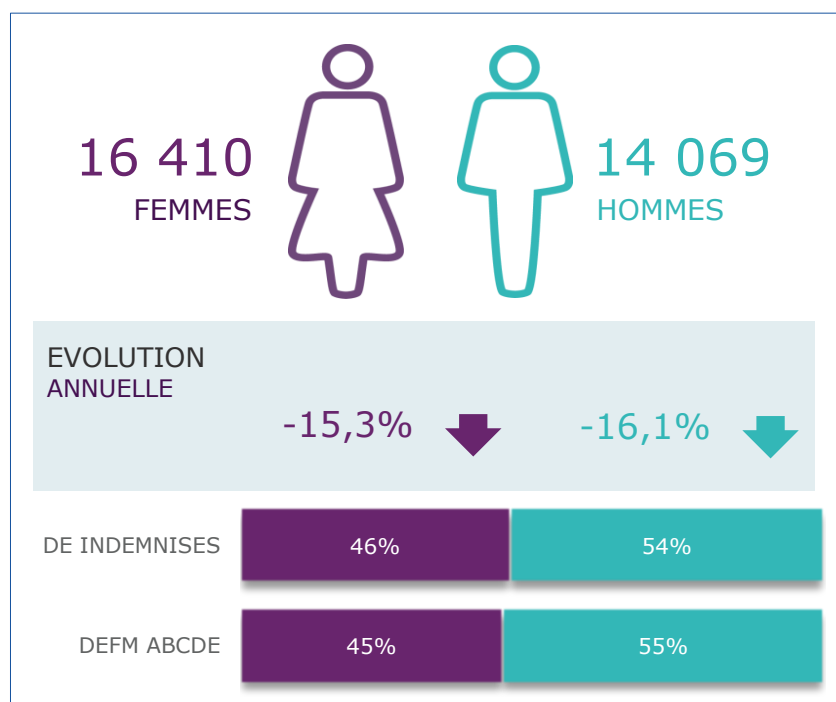
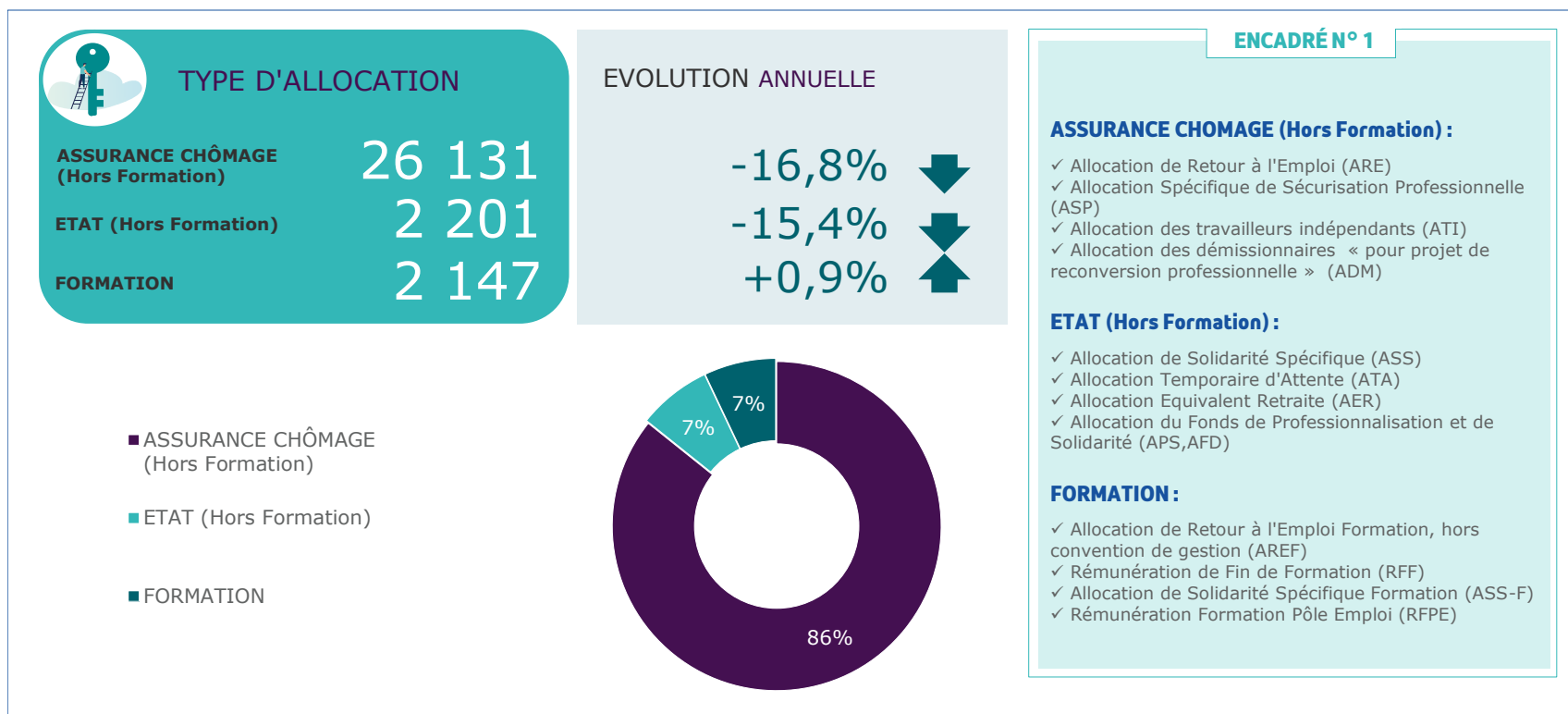
PART DES DEMANDEURS D'EMPLOI INDEMNISES PARMIS LES INDEMNISABLES

EVOLUTION DES DEMANDEURS D'EMPLOI INDEMNISES & ET DES DEFM ABCDE

BASE 100 JANVIER 2017 - (Données brutes)



DEMANDEUR D'EMPLOI INDEMNISE



Directeurs de la publication :
Martine CHONG-WA NUMERIC - Jean-Marc VIOLEAU

Responsable de la rédaction :
Vincent RAGOT

Conception et réalisation :
Service SEE - Linda LAUNAY

Contact : statsPDL@pole-emploi.fr

Pôle emploi Pays de la Loire
1 rue de la Cale Crucy
44100 Nantes

WWW.POLE-EMPLOI.ORG

