



Le Marché du Travail : Synthèse

Bassin de LAVAL

Situation au 30/06/2013



Document semestriel

Libre de diffusion sous réserve de mention de la source « Pôle emploi Pays de la Loire »

Le taux de chômage

Au premier trimestre 2013, avec **7,2%** de la population active, le taux de chômage de la zone d'emploi de Laval affiche un taux inférieur à celui enregistré au niveau départemental (**7,3%**) et régional (**9,1%**). En un an, le taux de chômage a progressé de **1,1 point**, soit une situation identique à celle du département mais moins favorable à celle de la région (**+0,9 point**).



Source : INSEE

Faits marquants :

L'évolution annuelle du nombre de demandeurs d'emploi de catégorie A est de **+12,7%** à fin juin 2013.

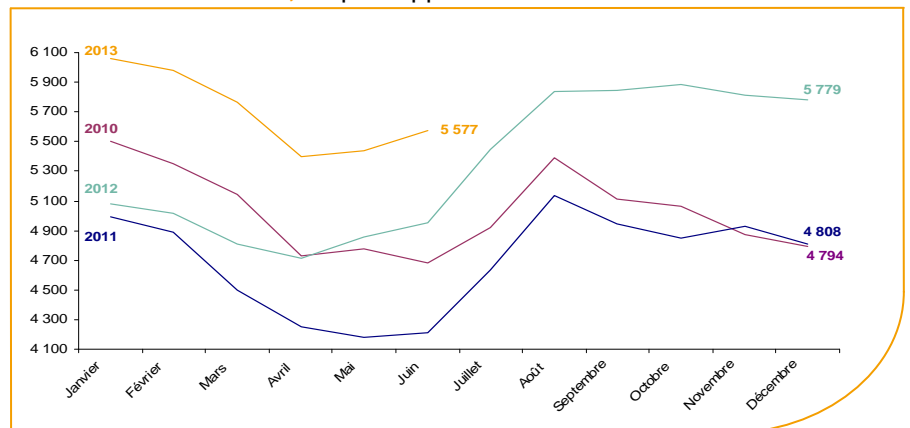
Les demandeurs d'emploi de 50 ans et plus, qui représentent **20,1%** des demandeurs d'emploi, sont plus affectés par cette situation (**+24,3%** de progression annuelle).

9 657 demandeurs d'emploi (catégories A, B et C) sont comptabilisés à fin juin sur le bassin de Laval, soit **57,4%** du département.

Au cours des douze derniers mois, Pôle emploi a recueilli **5 753** offres d'emploi soit une baisse de **16,6%** en évolution annuelle.

Evolution de la demande d'emploi fin de mois de catégorie A (DEFM)

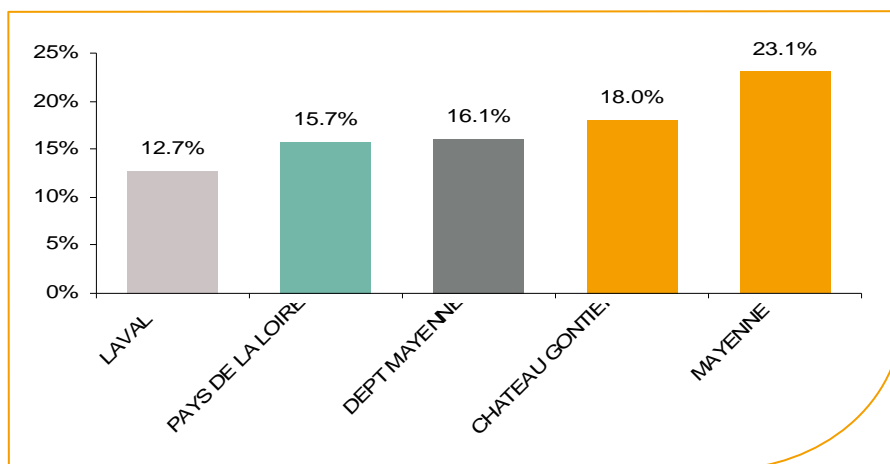
La demande d'emploi de catégorie A sur le bassin de Laval affiche une valeur de **5 577** personnes à fin juin 2013. Elle est en hausse de **+2,5%** par rapport à mai 2013.



Source : Pôle Emploi Persee

La demande d'emploi en fin de mois (DEFM)

Fin juin 2013, le nombre de demandeurs d'emploi de catégorie A s'établit à **5 577** personnes, soit une évolution annuelle de **+12,7%** comparativement à juin 2012. Cette évolution est plus favorable que celle affichée par le département de la Mayenne (**+16,1%**) et que celle affichée par la région Pays de la Loire (**+15,7%**).

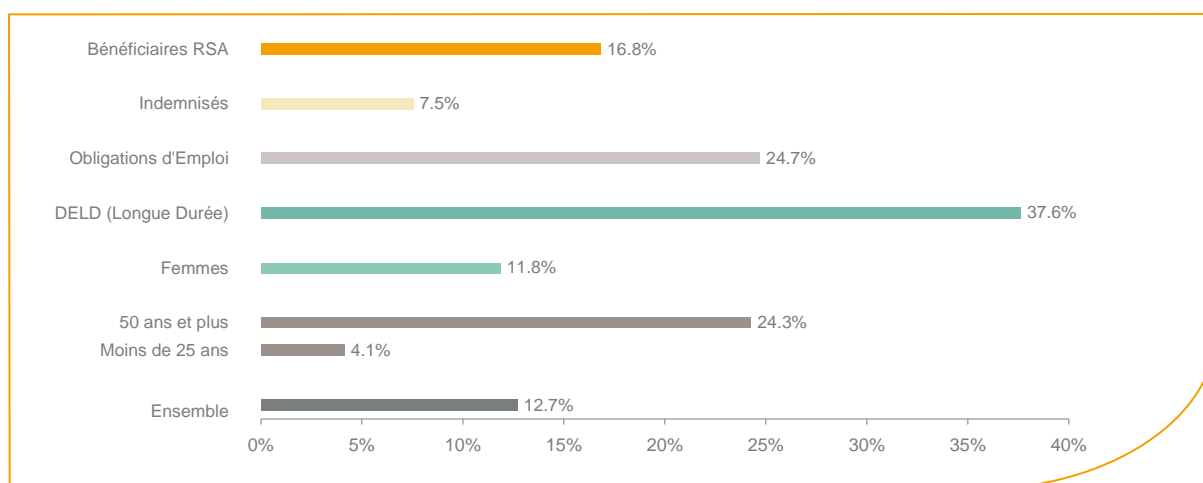


Source : Pôle Emploi Persee

Le bassin d'emploi de Laval affiche le taux d'évolution le plus bas de la demande d'emploi dans le département de la Mayenne.

En ajoutant à la catégorie A, les demandeurs d'emploi recensés en catégorie B (**1 398**) et ceux en catégorie C (**2 682**), le nombre de demandeurs d'emploi se chiffre sur le territoire du bassin d'emploi de Laval à **9 657**, soit une évolution annuelle de **+9,6%**.

Evolution de la DEFM de catégorie A par population



Source : Pôle Emploi Persee

Bien que l'évolution moyenne de la demande d'emploi de catégorie A s'établit à **+12,7%** en juin 2013, certaines catégories de population apparaissent plus fragilisées. C'est le cas des demandeurs d'emploi de 50 ans et plus, des demandeurs en obligation d'emploi et des demandeurs en longue durée. En un an, ces volumes de demandeurs d'emploi ont progressé respectivement de **+24,3%**, **+24,7%** et **+37,6%**.

Les 15 métiers les plus recherchés par les demandeurs d'emploi

DEFM catégorie A	juin 2013	Poids (métier / total des métiers)	Evolution annuelle
H3302 Opérations manuelles d'assemblage, tri ou emballage	385	6.9%	6.1%
K2204 Nettoyage de locaux	253	4.5%	8.1%
K1303 Assistance auprès d'enfants	214	3.8%	8.6%
K1304 Services domestiques	190	3.4%	28.4%
N1103 Magasinage et préparation de commandes	123	2.2%	19.4%
D1214 Vente en habillement et accessoires de la personne	118	2.1%	18.0%
M1607 Secrétariat	117	2.1%	9.3%
J1301 Personnel polyvalent des services hospitaliers	114	2.0%	-2.6%
D1507 Mise en rayon libre-service	107	1.9%	15.1%
M1602 Opérations administratives	106	1.9%	-0.9%
N1105 Manutention manuelle de charges	99	1.8%	-2.9%
H2102 Conduite d'équipement de production alimentaire	94	1.7%	32.4%
D1408 Téléconseil et télévente	92	1.6%	29.6%
A1203 Entretien des espaces verts	84	1.5%	31.3%
M1601 Accueil et renseignements	78	1.4%	6.8%

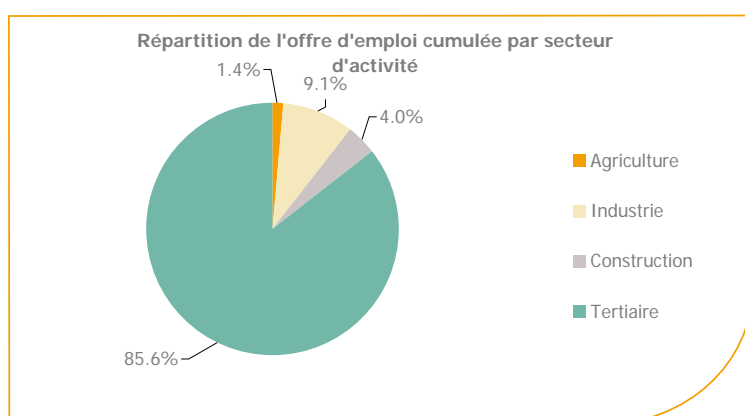
Source : Pôle Emploi Persee

A fin juin 2013, les métiers les plus recherchés par les demandeurs d'emploi se trouvent essentiellement dans ces trois secteurs :

- « Services à la personne et à la collectivité » avec les métiers « Nettoyage de locaux » (253 demandeurs, +8,1%), « Assistance auprès d'enfants » (214 demandeurs, +8,6%) et « Services domestiques » (190 demandeurs, +28,4%) ;
- « Industrie » avec les métiers « Opérations manuelles d'assemblage, tri ou emballage » (385 demandeurs, +6,1%) et « Conduite d'équipement de production alimentaire » (94 demandeurs, +32,4%) ;
- « Commerce, vente et grande distribution » avec les métiers « Vente en habillement et accessoires de la personne » (118 demandeurs, +18%), « Mise en rayon libre-service » (107 demandeurs, +15,1%) et « Téléconseil et télévente » (92 demandeurs, +29,6%).

Les offres d'emploi enregistrées (OEE) par secteur d'activité et par contrat de travail

REPARTITION DE L'OFFRE D'EMPLOI PAR SECTEUR D'ACTIVITE



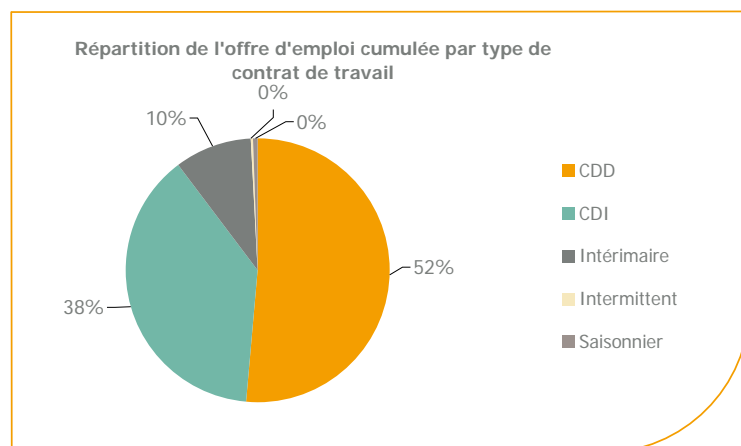
Secteurs	Cumul 12 mois	Evol. Annuelle Cumulée
Agriculture	79	-21.8%
Industrie	522	-10.3%
Construction	228	-28.8%
Tertiaire	4 924	-16.5%
TOTAL	5 753	-16.6%

Source : Pôle Emploi Persee

Sur un an, juillet 2012 à juin 2013, Pôle emploi a recueilli **5 753** offres d'emploi sur le territoire du bassin de Laval, soit **16,6%** de moins qu'au cours des douze mois précédents. **85,6%** de ces offres sont issues du tertiaire (**4 924** offres) et **9,1%** viennent de l'industrie en recul (**-10,3%**). La construction représente **4%** des offres et l'agriculture **1,4%**.

A noter : les offres d'emploi intérimaire sont concentrées dans le tertiaire.

REPARTITION DE L'OFFRE D'EMPLOI PAR TYPE DE CONTRAT DE TRAVAIL



Contrats	Cumul 12 mois	Evol. Annuelle Cumulée
CDD	2 963	-10.5%
CDI	2 197	-17.9%
Intérimaire	550	-34.5%
Intermittent	19	375.0%
Saisonnier	24	-65.2%
TOTAL	5 753	-16.6%

Source : Pôle Emploi Persee

Au regard des types de contrat de travail, la baisse est plus prononcée du côté des offres d'emploi intérimaire avec **-34,5%**. Les offres d'emploi de type contrat à durée indéterminée et les offres d'emploi de type contrat à durée déterminée enregistrent une baisse en évolution annuelle respectivement de **-17,9%** et **-10,5%**. Cette dernière typologie d'offres représente la plus importante part des offres avec **52%**.

Les 15 métiers les plus recherchés par les employeurs

Offres d'Emploi Enregistrées	De juillet 2012 à juin 2013	Poids (métier / total des métiers)	Evolution annuelle cumulée
D1408 Téléconseil et télévente	462	8.0%	-11.7%
D1301 Management de magasin de détail	202	3.5%	461.1%
N4101 Conduite de transport de marchandises sur longue distance	172	3.0%	-2.3%
K2204 Nettoyage de locaux	154	2.7%	-21.8%
G1602 Personnel de cuisine	117	2.0%	5.4%
G1803 Service en restauration	106	1.8%	-6.2%
N1103 Magasinage et préparation de commandes	102	1.8%	-35.0%
I1604 Mécanique automobile	98	1.7%	4.3%
D1507 Mise en rayon libre-service	87	1.5%	35.9%
M1203 Comptabilité	85	1.5%	-22.7%
D1214 Vente en habillement et accessoires de la personne	83	1.4%	-24.5%
D1401 Assistanat commercial	80	1.4%	-40.7%
I1304 Installation et maintenance d'équipements industriels et d'exploitation	78	1.4%	-22.0%
K2104 Éducation et surveillance au sein d'établissements d'enseignement	75	1.3%	-55.4%
F1704 Préparation du gros oeuvre et des travaux publics	73	1.3%	14.1%

Source : Pôle Emploi Persee

En cumul sur douze mois, les métiers les plus recherchés par les employeurs se trouvent en grande majorité dans ces trois secteurs :

- « Commerce, vente et grande distribution » avec les métiers « Téléconseil et télévente » (**462** offres), « Management de magasin de détail » (**202** offres) et « Mise en rayon libre-service » (**87** offres) ;
- « Transport et logistique » avec les métiers « Conduite de transport de marchandises sur longue distance » (**172** offres) et « Magasinage et préparation de commandes » (**102** offres) ;
- « Services à la personne et à la collectivité » avec les métiers « Nettoyage de locaux » (**154** offres) et « Education et surveillance au sein d'établissements d'enseignement » (**75** offres).

www.observatoire-emploi-paysdelaloire.fr

Le service Statistiques, Etudes et Evaluation est à votre disposition pour tout complément d'information
Contact : Statspdl@pole-emploi.fr

Directeur de publication :
Gwenaël PROUTEAU
Directeur de la rédaction :
Josette BARREAU
Conception et réalisation :
Service Statistiques, Etudes et
Evaluation – Catherine MOULIN,
Brigitte VIGOUROUX.