



## STATISTIQUES ET INDICATEURS

### LA DEMANDE D'EMPLOI JEUNE (CATEGORIES ABC)

## DEPARTEMENT MAINE-ET-LOIRE

SEPTEMBRE 2021

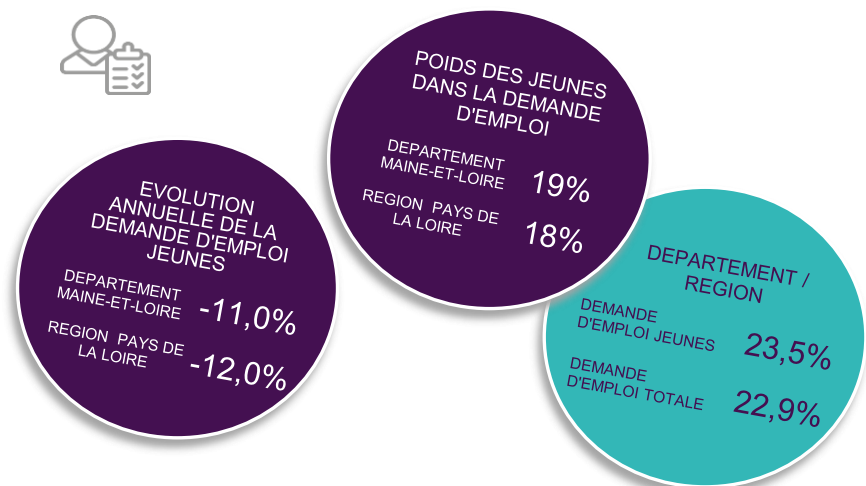


## LA TYPOLOGIE DE LA DEMANDE D'EMPLOI DE MOINS DE 26 ANS

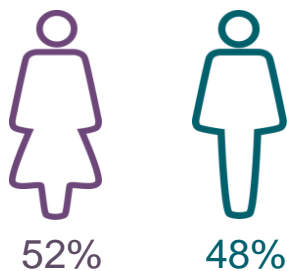


#### Chiffres 1

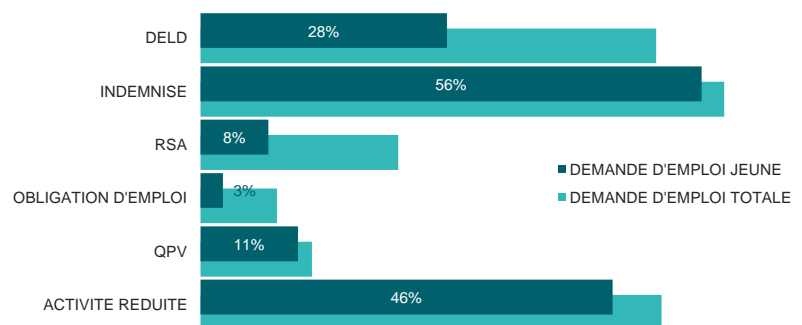
#### POIDS DES JEUNES DANS LA DEMANDE D'EMPLOI



Graphique 1  
REPARTITION PAR SEXE

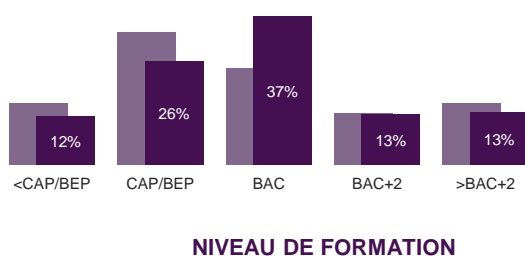


Graphique 2  
REPARTITION PAR TYPOLOGIE DE LA DEMANDE D'EMPLOI

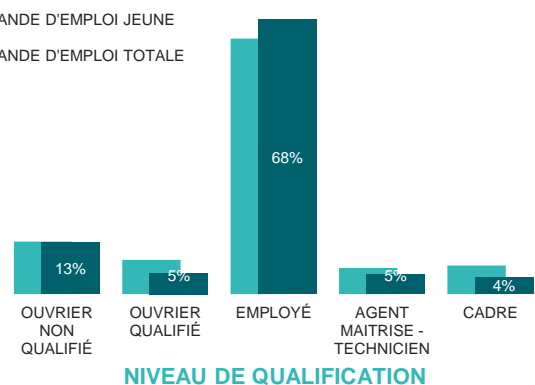


Graphique 3  
REPARTITION PAR NIVEAU DE FORMATION & DE QUALIFICATION

■ DEMANDE D'EMPLOI JEUNE  
■ DEMANDE D'EMPLOI TOTALE

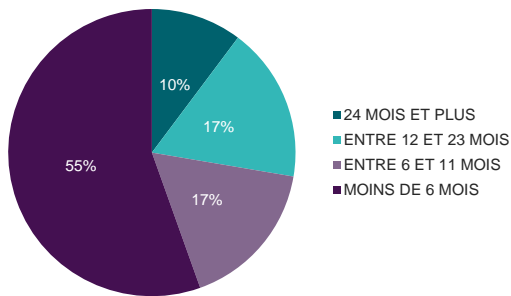


■ DEMANDE D'EMPLOI JEUNE  
■ DEMANDE D'EMPLOI TOTALE

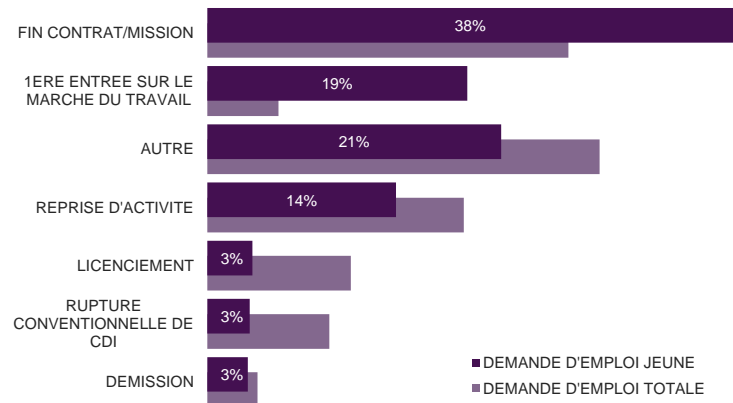


## 2 \_ STATISTIQUES ET INDICATEURS

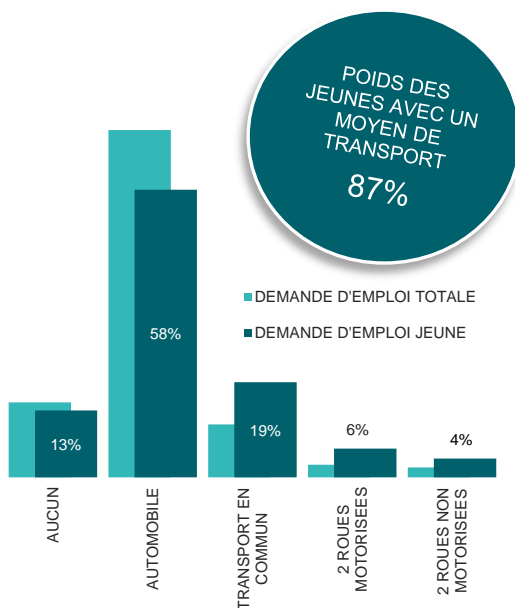
**Graphique 4**  
REPARTITION PAR ANCIENNETE D'INSCRIPTION



**Graphique 5**  
REPARTITION PAR MOTIF D'INSCRIPTION



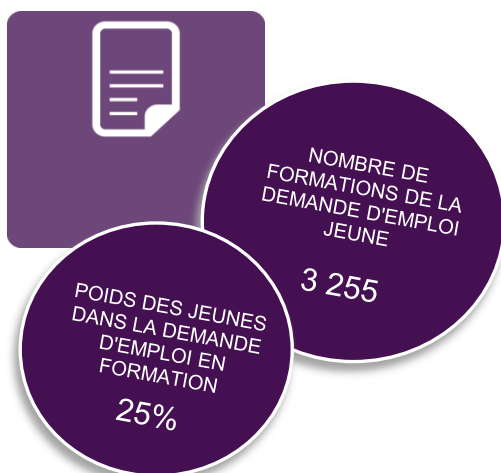
**Graphique 6**  
REPARTITION SELON LE MOYEN DE TRANSPORT



**Tableau 1**  
LES 15 METIERS LES PLUS RECHERCHES

METIER RECHERCHE	DEMANDE D'EMPLOI JEUNE	POIDS
MISE EN RAYON LIBRE-SERVICE	523	4%
MAGASINAGE ET PRÉPARATION DE COMMANDES	518	4%
VENTE EN HABILLEMENT ET ACCESSOIRES DE LA PERSONNE	510	4%
ASSISTANCE AUPRÈS D'ENFANTS	447	3%
MANUTENTION MANUELLE DE CHARGES	436	3%
OPÉRATIONS MANUELLES ASSEMBLAGE, TRI, EMBALLAGE	412	3%
PERSONNEL POLYVALENT DES SERVICES HOSPITALIERS	363	3%
HORTICULTURE ET MARAÎCHAGE	245	2%
PERSONNEL DE CAISSE	234	2%
SERVICE EN RESTAURATION	225	2%
ANIMATION DE LOISIRS AUPRÈS D'ENFANTS OU D'ADOLESCEN	222	2%
VENTE EN ALIMENTATION	199	1%
ENTRETIEN DES ESPACES VERTS	192	1%
ACCUEIL ET RENSEIGNEMENTS	191	1%
SECRÉTARIAT	190	1%

**Chiffres 2**  
LES FORMATIONS



**Tableau 2**  
LES 15 PREMIERS DOMAINES DE FORMATION

DOMAINES DE FORMATION	DEMANDE D'EMPLOI JEUNE	POIDS
TRANSPORT	707	22%
DEVELOPPEMENT PERSONNEL ET PROFESSIONNEL	490	15%
SANTE SECTEUR SANITAIRE	354	11%
ACTION SOCIALE	214	7%
MANUTENTION	165	5%
SERVICES DIVERS	113	3%
AGRICULTURE PRODUCTION VEGETALE	104	3%
LANGUES	84	3%
DIRECTION ENTREPRISE	80	2%
COMMERCE	67	2%
DEFENSE PREVENTION SECURITE	66	2%
SECRETARIAT ASSISTANT	63	2%
AGROALIMENTAIRE	55	2%
HOTELLERIE RESTAURATION	53	2%
TRAVAIL MATERIAU	50	2%



# DEFINITIONS

✓ **DEMANDE D'EMPLOI JEUNE** : Demandeurs d'emploi de moins de 26 ans inscrits à Pôle emploi en fin de mois.

## CATEGORIES DE DEMANDEURS D'EMPLOI :

✓ **CATEGORIE A** : Demandeurs d'emploi tenus de faire des actes positifs de recherche d'emploi, sans emploi.

✓ **CATEGORIE B** : Demandeurs d'emploi tenus de faire des actes positifs de recherche d'emploi, ayant exercé une activité réduite courte (i.e. de 78 heures ou moins au cours du mois).

✓ **CATEGORIE C** : Demandeurs d'emploi tenus de faire des actes positifs de recherche d'emploi, ayant exercé une activité réduite longue (i.e. de plus de 78 heures au cours du mois).

✓ **ACTIVITE REDUITE** : Demandeurs d'emploi en catégories B ou C.

✓ **DELD** : Demande d'Emploi de Longue Durée : L'ancienneté du dépôt de la demande est égale ou supérieure à 1 an.

✓ **RSA** : Revenu de Solidarité Active. Entré en vigueur le 1er juin 2009 en France métropolitaine, il se substitue au revenu minimum d'insertion (RMI créé en 1988) et à l'allocation parent isolé (API). Le revenu de solidarité active est une allocation qui complète les ressources initiales du foyer pour qu'elles atteignent le niveau d'un revenu garanti.

✓ **OBLIGATION D'EMPLOI** : Demandeurs d'emploi bénéficiant de l'obligation d'emploi instituée par l'article L.323-1 du Code du travail : Les travailleurs reconnus handicapés par la CDAPH, les victimes d'accidents du travail ou maladies professionnelles, les titulaires d'une pension d'invalidité, les anciens militaires, avec une pension militaire d'invalidité, et les titulaires de la carte d'invalidité.

✓ **QPV** : Quartier Prioritaire de la politique de la Ville.

Directeurs de la publication :  
**Martine CHONG-WA NUMERIC - Jean-Marc VIOLEAU**  
Responsable de la rédaction :  
**Vincent RAGOT**

Conception et réalisation :  
**Service SEE – Linda LAUNAY**  
Contact : statsPDL@pole-emploi.fr

Pôle emploi Pays de la Loire,  
1 rue de la Cale Crucy - CS 67910  
44179 NANTES Cedex 4

[www.pole-emploi.org](http://www.pole-emploi.org)  
[www.observatoire-emploi-paysdelaloire.fr](http://www.observatoire-emploi-paysdelaloire.fr)

