

# Analyse du marché du travail

## Bassin des SABLES D'OLONNE

Situation au 31/12/2010



### Faits marquants :

L'évolution annuelle du nombre de demandeurs d'emploi de catégorie A est de **-5,6%** à fin décembre 2010. Le taux d'évolution du bassin des Sables d'Olonne est plus favorable que celui du département **-4,6%**.

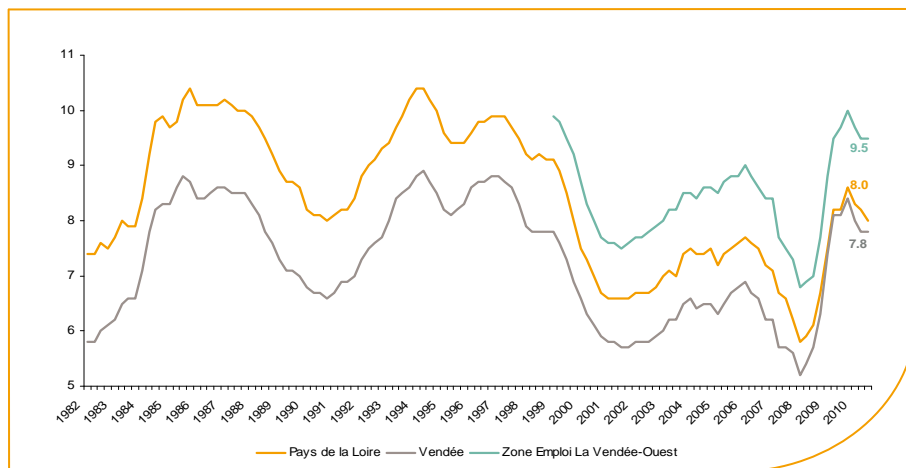
Les demandeurs d'emploi de 50 ans et plus, qui représentent **21,7%** des demandeurs d'emploi, sont très affectés par cette situation (**+10,7%** de progression annuelle) ainsi que les demandeurs d'emploi de longue durée (**+7,2%** en progression annuelle).

**7 500** demandeurs d'emploi (catégories A, B et C) sont comptabilisés à fin décembre sur le bassin des Sables d'Olonne, soit **19,4%** du département.

Au cours des douze derniers mois, Pôle emploi a recueilli **5 400** offres d'emploi soit une hausse de **25,2%** en évolution annuelle.

### Le taux de chômage

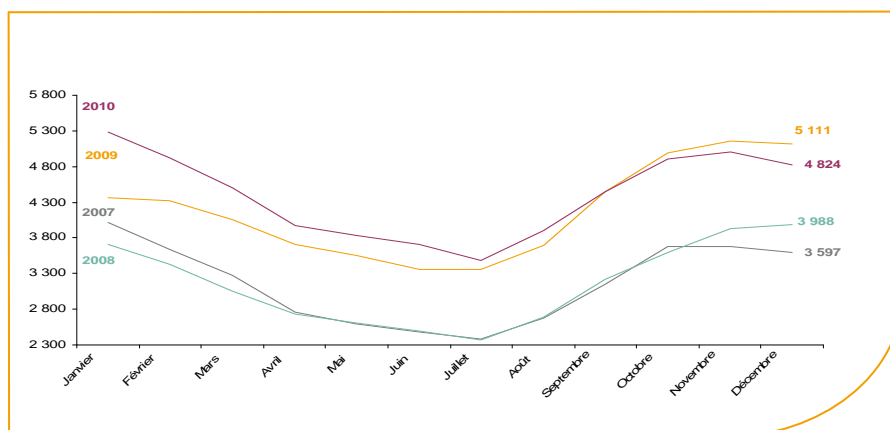
Au troisième trimestre 2010, avec **9,5%** de la population active, le taux de chômage de la zone d'emploi de la Vendée Ouest affiche une valeur supérieure à celle enregistrée au niveau départemental (**7,8%**) et au niveau régional (**8%**). En un an, le taux de chômage a reculé de **0,2 point**, soit une évolution légèrement inférieure au département (**-0,3 point**) mais identique à la région (**0,2 point**).



Source : INSEE

### Evolution de la demande d'emploi fin de mois de catégorie A (DEFM)

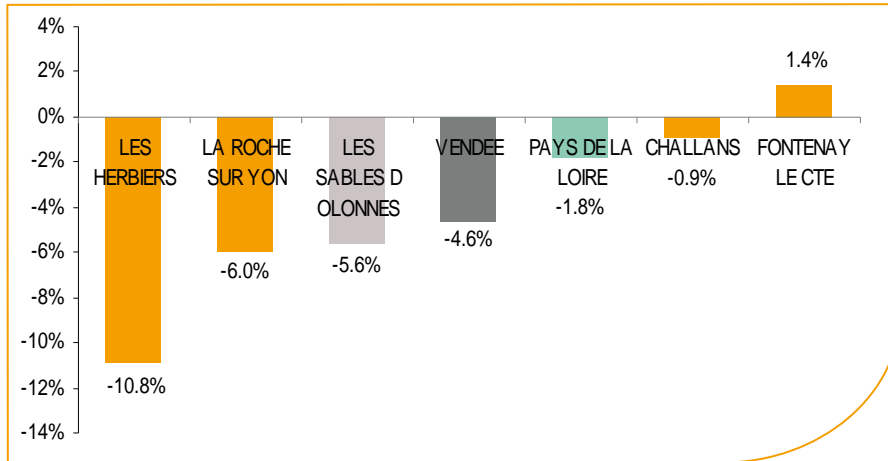
En décembre 2010, sur le bassin des Sables d'Olonne, la demande d'emploi de catégorie A se chiffre à **4 800** personnes. Elle est en diminution de **-3,6%** par rapport à novembre 2010.



Source : Pôle Emploi SIAD2

## La demande d'emploi en fin de mois (DEFM)

Fin décembre 2010, le nombre de demandeurs d'emploi de catégorie A s'établit à **4 800** personnes, soit une évolution annuelle de **-5,6%** comparativement à décembre 2009. Cette évolution est plus favorable que celle affichée par le département de la Vendée (**-4,6%**) et que celle affichée par la région Pays de la Loire (**-1,8%**).

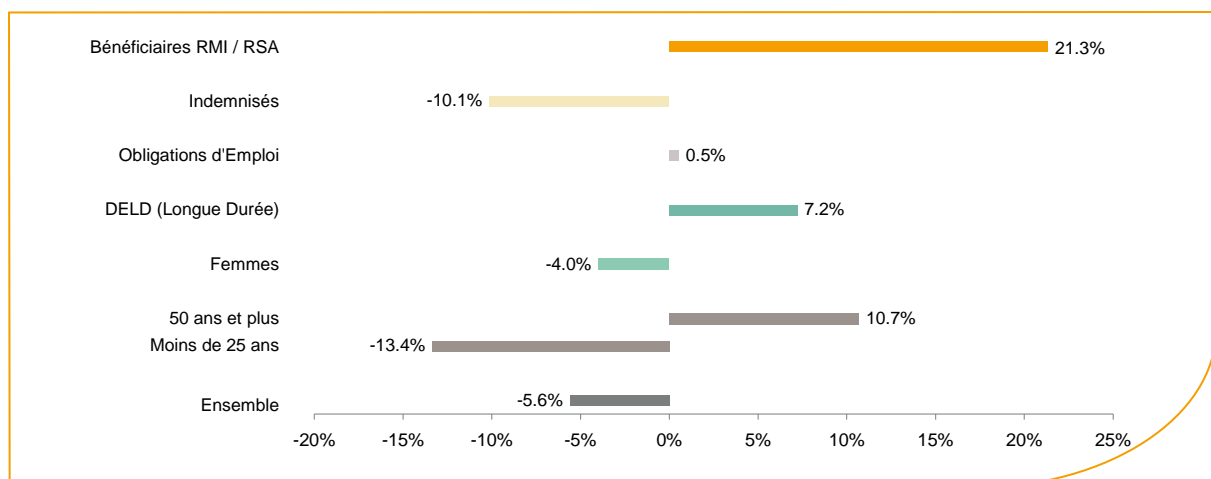


Source : Pôle Emploi SIAD2

Le bassin d'emploi des Sables d'Olonne affiche un taux d'évolution favorable de la demande d'emploi dans le département.

En ajoutant à la catégorie A, les demandeurs d'emploi recensés en catégorie B (**1 192**) et ceux en catégorie C (**1 487**), le nombre de demandeurs d'emploi se chiffre sur le territoire du bassin d'emploi des Sables d'Olonne à **7 500**, soit une progression de **190** personnes par rapport à décembre 2009 (**+2,6%**).

## Evolution de la DEFM de catégorie A par population



Source : Pôle Emploi SIAD2

Même si l'évolution moyenne de la demande d'emploi de catégorie A s'établit à **-5,6%** en décembre 2010, certaines catégories de population apparaissent plus fragilisées. C'est le cas des demandeurs d'emploi de 50 ans et plus. En un an, ce volume de demandeurs d'emploi a progressé de **10,7%** par rapport à décembre 2009 passant de **945** à **1 046** personnes. Cette progression est moins soutenue qu'au niveau départemental (**+13,7%**).

C'est le cas aussi des demandeurs d'emploi de longue durée. En évolution annuelle, le volume de demandeurs d'emploi a progressé de **7,2%**, passant de **1 245** à **1 335** personnes. Cette progression est moins soutenue aussi qu'au niveau départemental (**+11,5%**).

## Les 15 métiers les plus recherchés par les demandeurs d'emploi

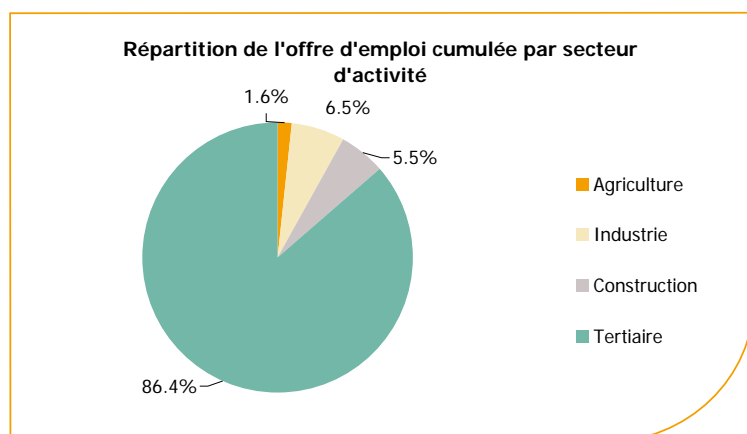
DEFM catégorie A	décembre 2010	Poids (métier / total des métiers)	Evolution annuelle
K2204 Nettoyage de locaux	213	4.4%	-17.8%
D1214 Vente en habillement et accessoires de la personne	177	3.7%	-2.2%
K1303 Assistance auprès d'enfants	149	3.1%	0.0%
M1607 Secrétariat	126	2.6%	11.5%
G1602 Personnel de cuisine	119	2.5%	9.2%
G1803 Service en restauration	113	2.3%	0.9%
K1304 Services domestiques	107	2.2%	2.9%
D1507 Mise en rayon libre-service	103	2.1%	-6.4%
G1801 Café, bar brasserie	93	1.9%	1.1%
I1203 Maintenance des bâtiments et des locaux	90	1.9%	32.4%
D1106 Vente en alimentation	82	1.7%	-22.6%
A1203 Entretien des espaces verts	79	1.6%	0.0%
D1212 Vente en décoration et équipement du foyer	77	1.6%	-16.3%
N1103 Magasinage et préparation de commandes	75	1.6%	2.7%
D1505 Personnel de caisse	74	1.5%	-12.9%

Source : Pôle Emploi SIAD2

A fin décembre 2010, globalement, les métiers les plus recherchés par les demandeurs d'emploi se trouvent dans le secteur « Commerce, vente et grande distribution » (513 demandeurs) avec les métiers « Vente en habillement et accessoires de la personne » (177 demandeurs) et « Mise en rayon libre-service » (103 demandeurs) et dans le secteur « Services à la personne et à la collectivité » (469 demandeurs) avec les métiers les plus recherchés « Nettoyage de locaux » (213 demandeurs) et « Assistance auprès d'enfants » (149 demandeurs). La plus forte progression annuelle est enregistrée du côté des métiers « Installation et Maintenance » (« Maintenance des bâtiments et des locaux » +32,4%).

## Les offres d'emploi enregistrées (OEE) par secteur d'activité et par contrat de travail

### REPARTITION DE L'OFFRE D'EMPLOI PAR SECTEUR D'ACTIVITE



Secteurs	Cumul 12 mois	Evol. Annuelle Cumulée
Agriculture	85	21.4%
Industrie	352	73.4%
Construction	299	51.0%
Tertiaire	4 680	21.4%
<b>TOTAL</b>	<b>5 416</b>	<b>25.2%</b>

Source : Pôle Emploi SIAD2

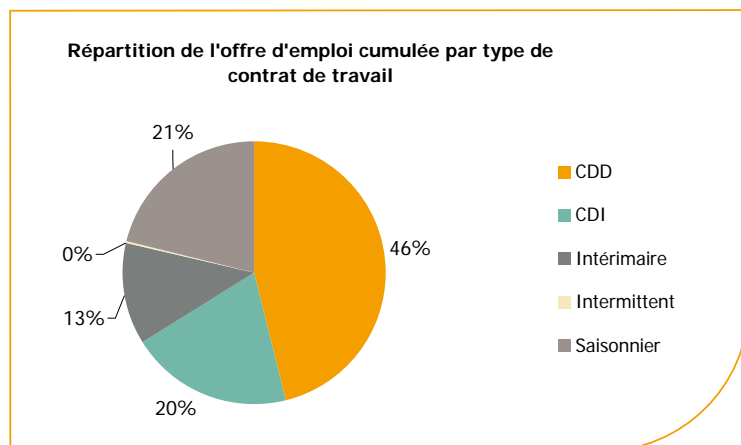
Sur un an, de janvier 2010 à décembre 2010, Pôle emploi a recueilli 5 400 offres d'emploi sur le territoire du bassin des Sables d'Olonne, soit 25,2% de plus qu'au cours des douze mois précédents. Cette hausse est moins accentuée au niveau du bassin qu'elle ne l'est au niveau départemental (+27,1%).

Près de 87% de ces offres sont issues du tertiaire (4 680 offres). Tous les secteurs affichent une hausse en évolution annuelle cumulée.

L'industrie qui représente 6,5% des offres affiche la plus forte hausse annuelle (+73,4%).

A noter : les offres d'emploi intérimaires sont concentrées dans le tertiaire.

## REPARTITION DE L'OFFRE D'EMPLOI PAR TYPE DE CONTRAT DE TRAVAIL



Contrats	Cumul 12 mois	Evol. Annuelle Cumulée
CDD	2 501	40.0%
CDI	1 073	42.3%
Intérimaire	679	16.1%
Intermittent	15	-34.8%
Saisonnier	1 147	-2.6%
<b>TOTAL</b>	<b>5 416</b>	<b>25.2%</b>

Source : Pôle Emploi SIAD2

Au regard des types de contrat de travail, la hausse en évolution annuelle est plus prononcée du côté des offres d'emploi de type contrat à durée indéterminée **+42,3%** et des offres d'emploi de type contrat à durée déterminée **+40%**. Cette dernière typologie d'offres représente la plus importante part des offres avec **46%**. Les offres d'emploi intérim affichent une hausse de **+16,1%**. A contrario les offres d'emploi saisonnier sont en baisse de **-2,6%** en évolution annuelle.

### Les 15 métiers les plus recherchés par les employeurs

Offres d'Emploi Enregistrées	De janvier 2010 à décembre 2010	Poids (métier / total des métiers)	Evolution annuelle cumulée
G1803 Service en restauration	397	7.3%	22.9%
G1602 Personnel de cuisine	366	6.8%	22.8%
N1103 Magasinage et préparation de commandes	215	4.0%	1164.7%
K2204 Nettoyage de locaux	208	3.8%	-27.3%
G1801 Café, bar brasserie	136	2.5%	11.5%
G1605 Plonge en restauration	134	2.5%	27.6%
D1214 Vente en habillement et accessoires de la personne	116	2.1%	78.5%
F1703 Maçonnerie	106	2.0%	65.6%
D1106 Vente en alimentation	104	1.9%	-6.3%
G1203 Animation de loisirs auprès d'enfants ou d'adolescents	95	1.8%	6.7%
K1302 Assistance auprès d'adultes	94	1.7%	203.2%
D1507 Mise en rayon libre-service	92	1.7%	-63.8%
J1501 Soins d'hygiène, de confort du patient	91	1.7%	7.1%
G1204 Éducation en activités sportives	89	1.6%	45.9%
A1203 Entretien des espaces verts	86	1.6%	95.5%

Source : Pôle Emploi SIAD2

En cumul sur douze mois, les métiers les plus recherchés par les employeurs se trouvent en grande majorité dans le secteur « Hôtellerie – restauration, tourisme, loisirs et animation » (**1 217** offres) avec les métiers les plus recherchés « Service en restauration » (**397** offres) et « Personnel de cuisine » (**366** offres). Viennent ensuite le secteur « Commerce, vente et grande distribution » (**312** offres) avec les métiers « Vente en habillement et accessoires de la personne » (**116** offres), « Vente en alimentation » (**104** offres) et le secteur « Services à la personne et à la collectivité » (**302** offres) avec le métier le plus recherché « Nettoyage de locaux » (**208** offres).

[www.pole-emploi.fr](http://www.pole-emploi.fr)

Le service Statistiques, Etudes et Evaluation est à votre disposition pour tout complément d'information  
Contact : herve.bonnet@pole-emploi.fr

Directeur de publication :  
Gwenaël PROUTEAU  
Directeur de la rédaction :  
Hervé BONNET  
Conception et réalisation :  
Service Statistiques, Etudes et  
Evaluation – Catherine MOULIN,  
Brigitte VIGOUROUX.