

Analyse du marché du travail

Bassin de Cholet

Situation au 31/12/2010



Faits marquants :

L'évolution annuelle du nombre de demandeurs d'emploi de catégorie A est de **-7,4%** à fin décembre 2010. Le taux d'évolution du bassin de Cholet est nettement plus favorable que celui du département **-0,7%**.

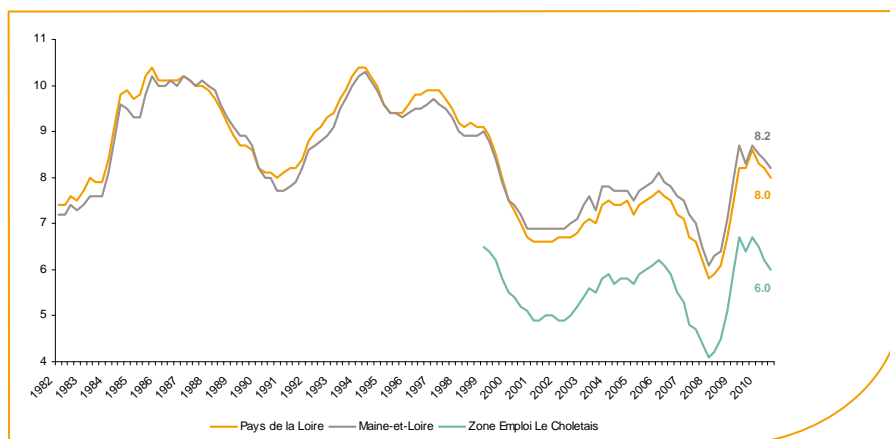
Les demandeurs d'emploi de longue durée, qui représentent **34,3%** des demandeurs d'emploi, sont plus affectés (**+8,6%** de progression annuelle).

8 150 demandeurs d'emploi (catégories A, B et C) sont comptabilisés à fin décembre sur le bassin de Cholet, soit **15,3%** du département.

Au cours des douze derniers mois, Pôle emploi a recueilli **6 200** offres d'emploi soit une hausse de **53,7%** en évolution annuelle.

Le taux de chômage

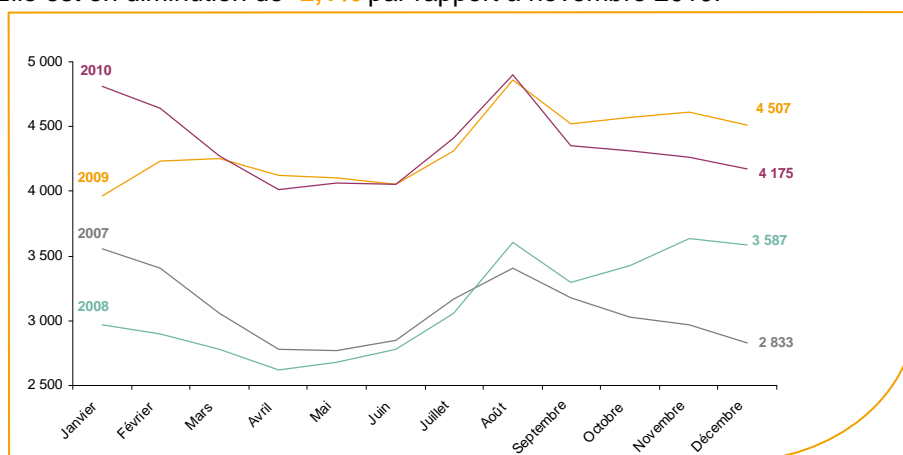
Au troisième trimestre 2010, avec **6%** de la population active, le taux de chômage de la zone d'emploi Le Choletais affiche une valeur inférieure à celle enregistrée au niveau départemental (**8,2%**) et au niveau régional (**8%**). En un an, le taux de chômage a reculé de **0,4 point**, soit une évolution supérieure au département (**0,1 point**) et à la région (**0,2 point**).



Source : INSEE

Evolution de la demande d'emploi fin de mois de catégorie A (DEFM)

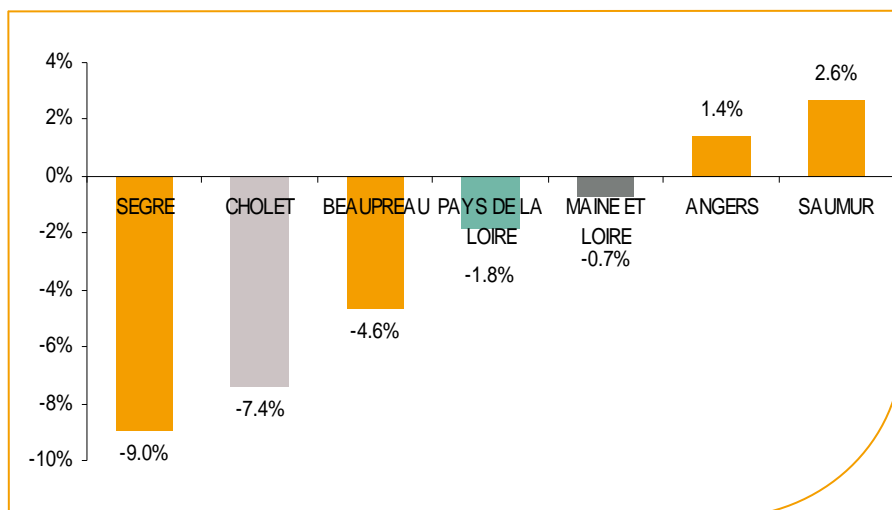
La demande d'emploi de catégorie A en décembre 2010 sur le bassin de Cholet affiche une valeur de **4 200** personnes. Elle est en diminution de **-2,1%** par rapport à novembre 2010.



Source : Pôle Emploi SIAD2

La demande d'emploi en fin de mois (DEFM)

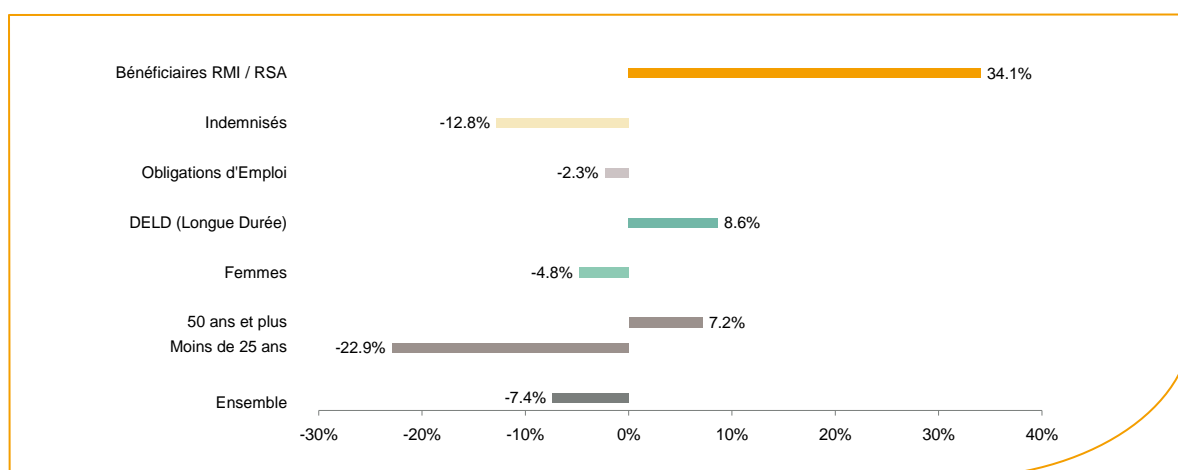
Fin décembre 2010, le nombre de demandeurs d'emploi de catégorie A s'établit à **4 200** personnes, soit une évolution annuelle de **-7,4%** comparativement à décembre 2009. Cette évolution est supérieure à celle affichée par le département du Maine et Loire (**-0,7%**) et à celle affichée par la région Pays de la Loire (**-1,8%**).



Source : Pôle Emploi SIAD2

En ajoutant à la catégorie A, les demandeurs d'emploi recensés en catégorie B (**1 198**) et ceux en catégorie C (**2 778**), le nombre de demandeurs d'emploi se chiffre sur le territoire du bassin d'emploi de Cholet à **8 150**, soit une progression de plus de **100** personnes par rapport à décembre 2009 (**+1,3%**).

Evolution de la DEFM de catégorie A par population



Source : Pôle Emploi SIAD2

Même si l'évolution moyenne de la demande d'emploi de catégorie A s'établit à **-7,4%** en décembre 2010, certaines catégories de population apparaissent plus fragilisées. C'est le cas des demandeurs d'emploi de longue durée et des demandeurs de 50 ans et plus. En un an, ces volumes de demandeurs d'emploi ont progressé respectivement de **8,6%** et **7,2%**. A contrario les demandeurs d'emploi de moins de 25 ans affichent une baisse en évolution annuelle (**-22,9%**).

Les 15 métiers les plus recherchés par les demandeurs d'emploi

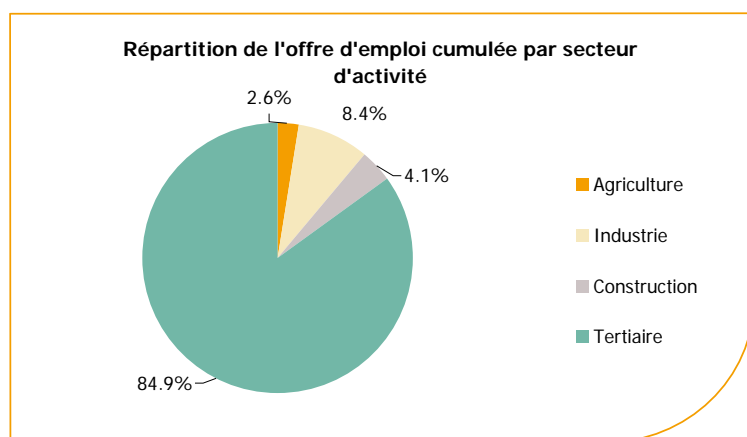
DEFM catégorie A	décembre 2010	Poids (métier / total des métiers)	Evolution annuelle
H3302 Opérations manuelles d'assemblage, tri ou emballage	187	4.5%	-16.5%
K2204 Nettoyage de locaux	179	4.3%	-12.3%
N1103 Magasinage et préparation de commandes	175	4.2%	-12.9%
K1303 Assistance auprès d'enfants	152	3.6%	25.6%
N1105 Manutention manuelle de charges	125	3.0%	-20.4%
D1214 Vente en habillement et accessoires de la personne	110	2.6%	1.9%
K1304 Services domestiques	100	2.4%	-1.0%
M1607 Secrétariat	78	1.9%	-8.2%
H2102 Conduite d'équipement de production alimentaire	75	1.8%	15.4%
D1402 Relation commerciale grands comptes et entreprises	72	1.7%	-6.5%
N4101 Conduite de transport de marchandises sur longue distance	66	1.6%	-5.7%
D1507 Mise en rayon libre-service	65	1.6%	14.0%
N4105 Conduite et livraison par tournées sur courte distance	62	1.5%	-21.5%
J1301 Personnel polyvalent des services hospitaliers	61	1.5%	0.0%
D1505 Personnel de caisse	51	1.2%	13.3%

Source : Pôle Emploi SIAD2

A fin décembre 2010, globalement, les métiers les plus recherchés par les demandeurs d'emploi se trouvent dans le secteur « Services à la personne et à la collectivité » (431 demandeurs) avec les métiers « Nettoyage de locaux » (179 demandeurs) et « Assistance auprès d'enfants » (152 demandeurs). Viennent ensuite ceux du secteur « Transport et Logistique » (428 demandeurs) avec le métier le plus recherché « Magasinage et préparation de commandes » (175 demandeurs).

Les offres d'emploi enregistrées (OEE) par secteur d'activité et par contrat de travail

REPARTITION DE L'OFFRE D'EMPLOI PAR SECTEUR D'ACTIVITE



Source : Pôle Emploi SIAD2

Secteurs	Cumul 12 mois	Evol. Annuelle Cumulée
Agriculture	161	49.1%
Industrie	518	76.8%
Construction	256	23.1%
Tertiaire	5 248	53.8%
TOTAL	6 183	53.7%

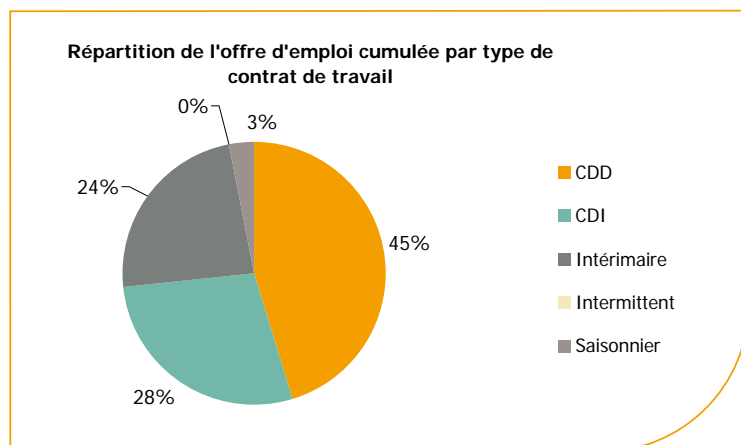
Sur un an, de janvier 2010 à décembre 2010, Pôle emploi a recueilli **6 200** offres d'emploi sur le territoire du bassin de Cholet, soit **53,7%** de plus qu'au cours des douze mois précédents. Près de **85%** de ces offres sont issues du tertiaire (**5 248** offres) et **8,4%** viennent de l'industrie.

La construction représente **4,1%** des offres et l'agriculture représente **2,6%** des offres.

Tous les secteurs enregistrent une hausse en évolution annuelle des offres. La progression annuelle est comprise entre (**+23,1%** et **+76,8%**).

A noter : les offres d'emploi intérimaires sont concentrées dans le tertiaire.

REPARTITION DE L'OFFRE D'EMPLOI PAR CONTRAT DE TRAVAIL



Contrats	Cumul 12 mois	Evol. Annuelle Cumulée
CDD	2 797	53.9%
CDI	1 734	32.1%
Intérimaire	1 463	76.5%
Intermittent	2	-66.7%
Saisonnier	184	228.6%
TOTAL	6 183	53.7%

Source : Pôle Emploi SIAD2

Au regard des types de contrat de travail, la hausse est plus prononcée du côté des offres d'emploi saisonnier **+228,6%** et des offres d'emploi intérim avec **+76,5%**. Les offres d'emploi à contrat à durée déterminée enregistrent aussi une hausse **+53,9%** ainsi que les offres d'emploi à contrat à durée indéterminée **+32,1%**.

La part des offres la plus importante concerne les offres d'emploi à contrat à durée déterminée avec **45%**.

Les 15 métiers les plus recherchés par les employeurs

Offres d'Emploi Enregistrées	De janvier 2010 à décembre 2010	Poids (métier / total des métiers)	Evolution annuelle cumulée
D1501 Animation de vente	539	8.7%	498.9%
K2204 Nettoyage de locaux	202	3.3%	23.2%
G1803 Service en restauration	152	2.5%	100.0%
N1103 Magasinage et préparation de commandes	139	2.2%	63.5%
A1401 Aide agricole de production fruitière ou viticole	128	2.1%	573.7%
G1602 Personnel de cuisine	128	2.1%	88.2%
D1214 Vente en habillement et accessoires de la personne	128	2.1%	50.6%
G1603 Personnel polyvalent en restauration	114	1.8%	-17.4%
H3302 Opérations manuelles d'assemblage, tri ou emballage	101	1.6%	260.7%
D1212 Vente en décoration et équipement du foyer	100	1.6%	53.8%
D1401 Assistanat commercial	97	1.6%	79.6%
H2903 Conduite d'équipement d'usinage	97	1.6%	304.2%
D1403 Relation commerciale auprès de particuliers	89	1.4%	14.1%
H2102 Conduite d'équipement de production alimentaire	88	1.4%	319.0%
D1507 Mise en rayon libre-service	79	1.3%	23.4%

Source : Pôle Emploi SIAD2

En cumul sur douze mois, les métiers les plus recherchés par les employeurs se trouvent en grande majorité dans le secteur « Commerce, vente et grande distribution » (**1 032** offres) avec le métier le plus recherché « Animation de vente » (**539** offres), et dans le secteur de « l'Hôtellerie restauration, tourisme, loisirs et animation » (**394** offres) avec les métiers les plus recherchés « Service en restauration » (**152** offres) et « Personnel de cuisine » (**128** offres).

www.pole-emploi.fr

Le service Statistiques, Etudes et Evaluation est à votre disposition pour tout complément d'information

Contact : herve.bonnet@pole-emploi.fr

Directeur de publication :
Gwenaël PROUTEAU
Directeur de la rédaction :
Hervé BONNET
Conception et réalisation :
Service Statistiques, Etudes et
Evaluation – Catherine MOULIN,
Brigitte VIGOUROUX.