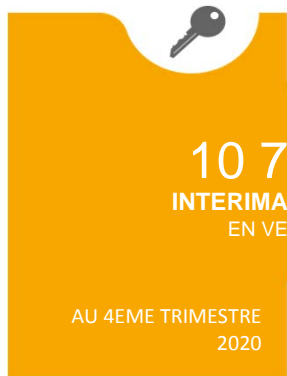




STAT'EXPRESS

L'EMPLOI INTERIMAIRE EN VENDEE

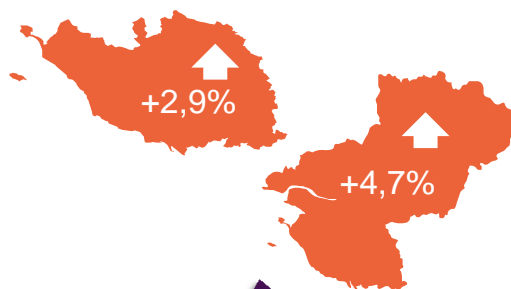
AU 4EME TRIMESTRE 2020



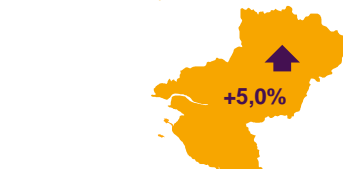
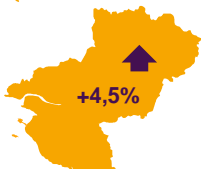
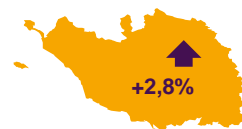
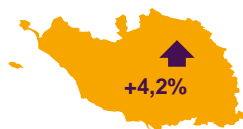
PART DE LA
VENDEE
DANS
L'INTERIM REGIONAL
18,9%

3EME
DEPARTEMENT DE LA REGION

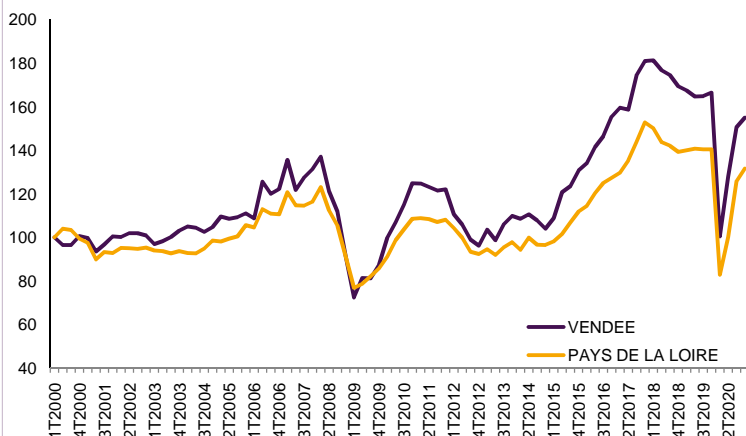
Chiffres 1
EVOLUTION TRIMESTRIELLE



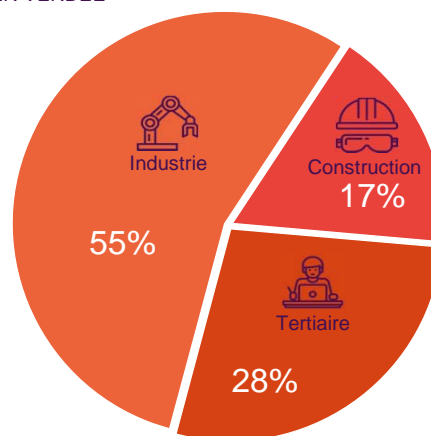
Chiffres 2
EVOLUTION TRIMESTRIELLE PAR SECTEUR

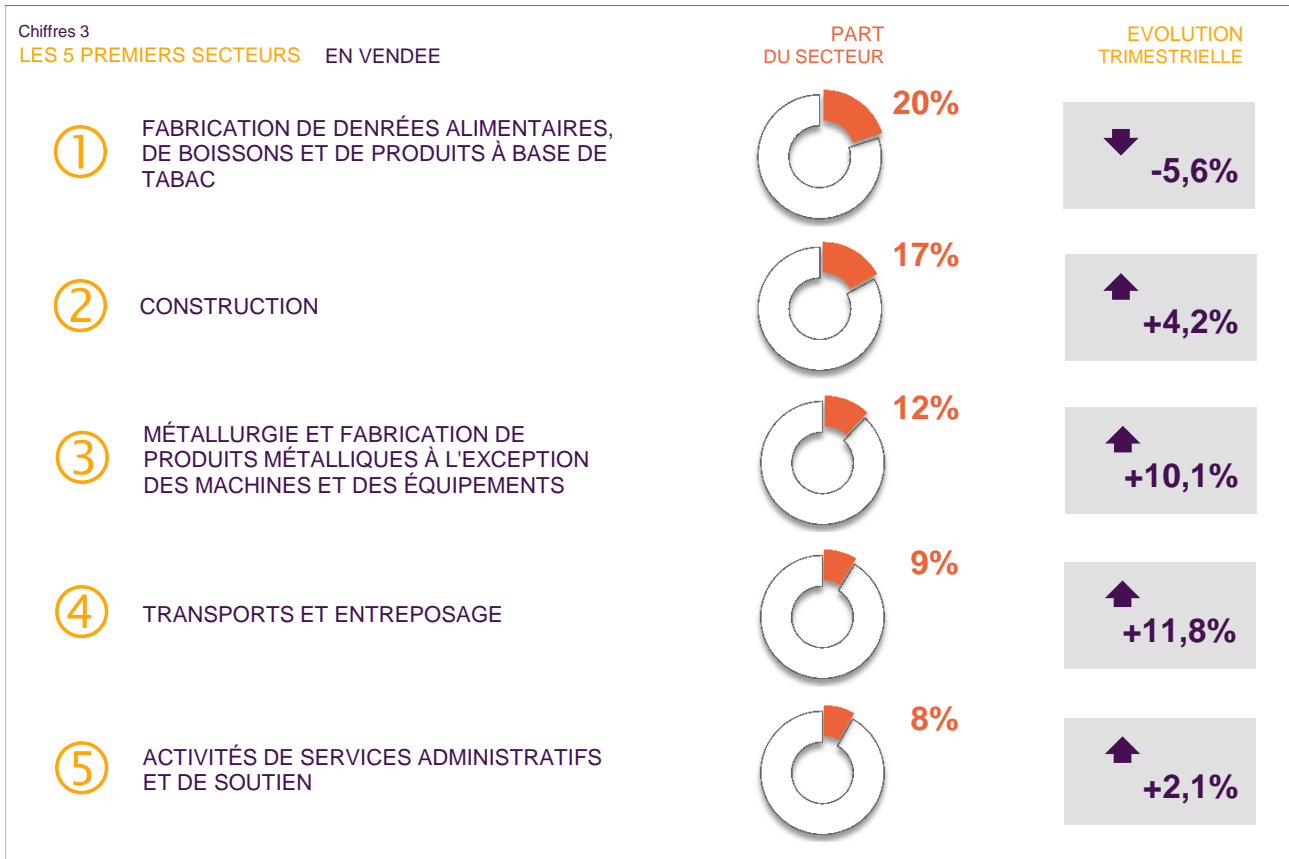


Graphique 1
NOMBRE D'INTERIMAIRES EN FIN DE TRIMESTRE



Graphique 2
REPARTITION PAR SECTEUR
EN VENDEE





SOURCE : DARES, DIRECCTE. Exploitation des déclarations sociales nominatives (DSN) et des fichiers Pôle emploi des déclarations mensuelles des agences d'intérim - DONNEES CVS

METHODOLOGIE : <https://dares.travail-emploi.gouv.fr/donnees/lemploi-interimaire>

Directrice de la publication :
Martine CHONG-WA NUMERIC
Responsable de la rédaction :
Vincent RAGOT
Conception et réalisation :
Service SEE – Linda LAUNAY
Contact : statsPDL@pole-emploi.fr

Pôle emploi Pays de la Loire
1 rue de la Cale Crucy - CS 67910
44179 NANTES Cedex 4
www.pole-emploi.org
www.observatoire-emploi-paysdelaloire.fr

