



## STATISTIQUES ET INDICATEURS

### LA DEMANDE D'EMPLOI JEUNE (CATEGORIES ABC)

### DEPARTEMENT VENDEE

SEPTEMBRE 2020

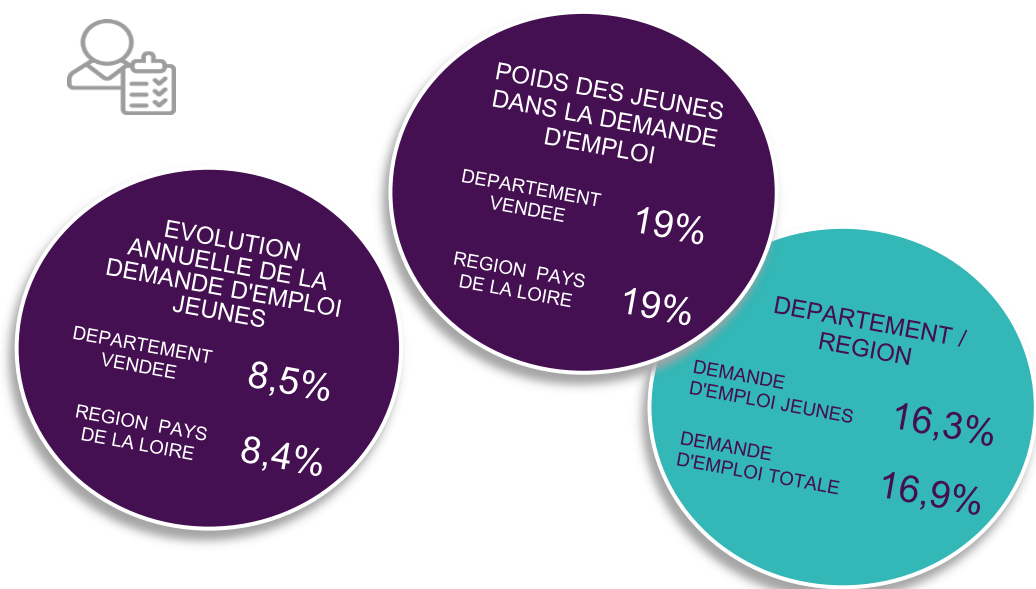


## LA TYPOLOGIE DE LA DEMANDE D'EMPLOI DE MOINS DE 26 ANS

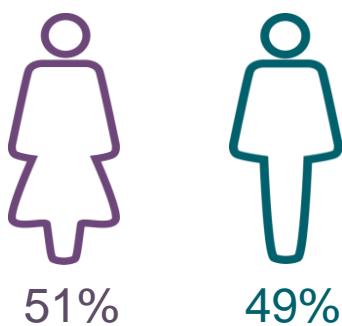


#### Chiffres 1

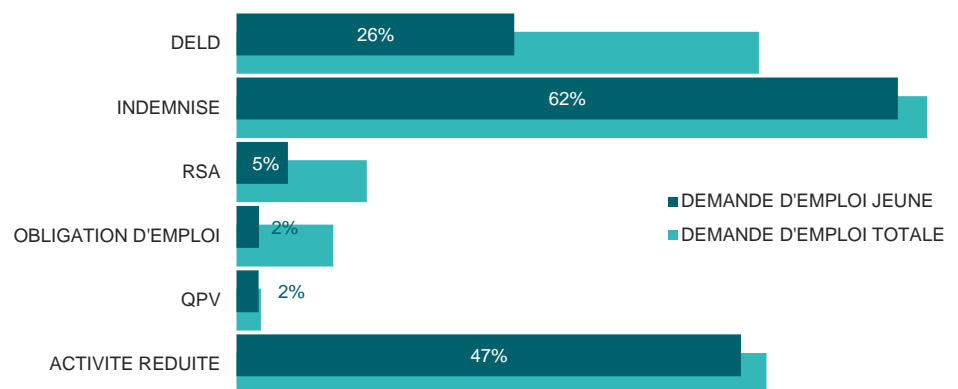
#### POIDS DES JEUNES DANS LA DEMANDE D'EMPLOI



Graphique 1  
REPARTITION PAR SEXE

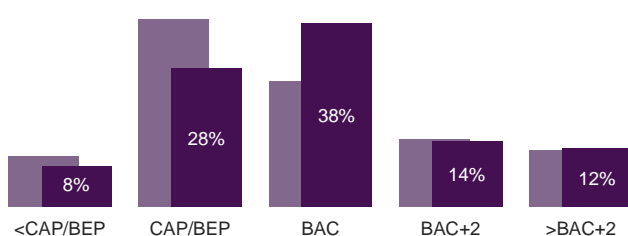


Graphique 2  
REPARTITION PAR TYPOLOGIE DE LA DEMANDE D'EMPLOI



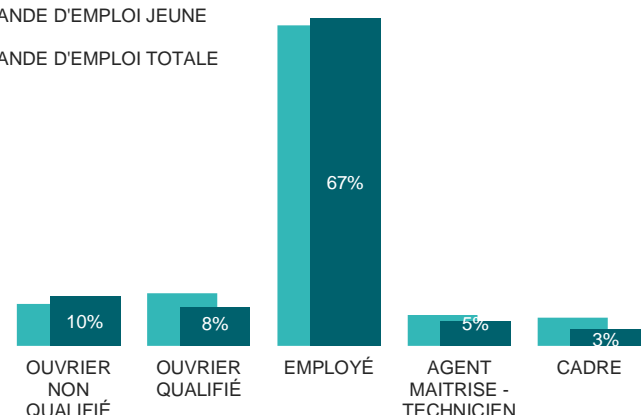
Graphique 3  
REPARTITION PAR NIVEAU DE FORMATION & DE QUALIFICATION

■ DEMANDE D'EMPLOI JEUNE  
■ DEMANDE D'EMPLOI TOTALE



NIVEAU DE FORMATION

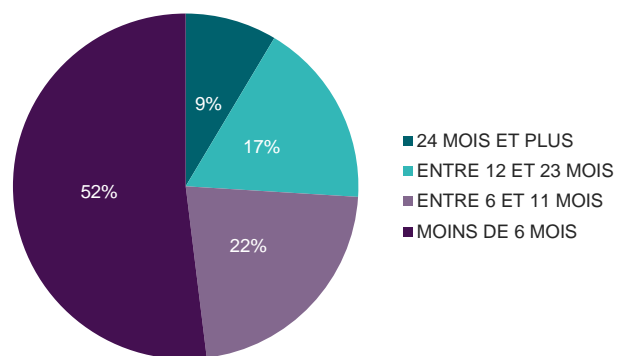
■ DEMANDE D'EMPLOI JEUNE  
■ DEMANDE D'EMPLOI TOTALE



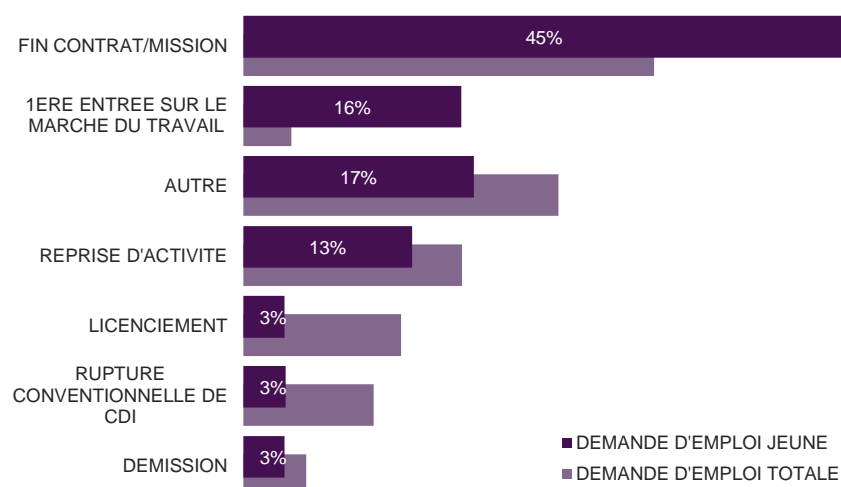
NIVEAU DE QUALIFICATION

## 2 \_ STATISTIQUES ET INDICATEURS

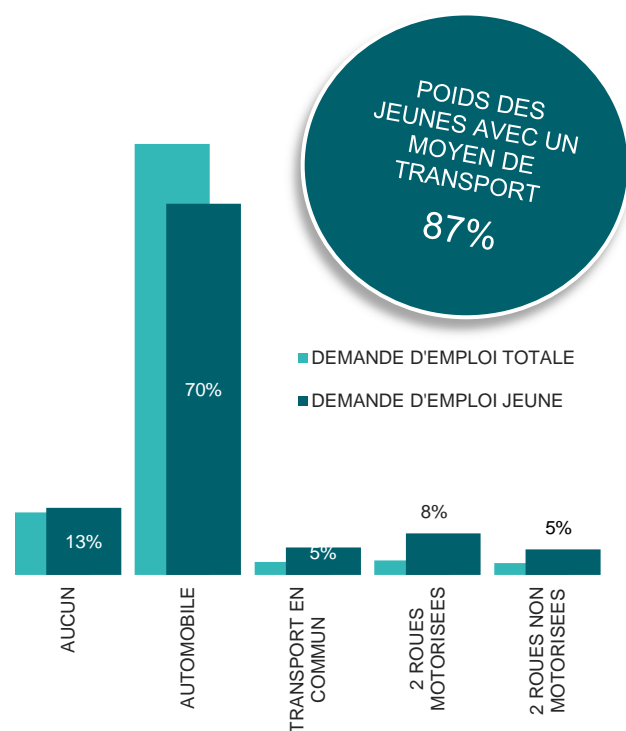
**Graphique 4**  
REPARTITION PAR ANCIENNETE D'INSCRIPTION



**Graphique 5**  
REPARTITION PAR MOTIF D'INSCRIPTION



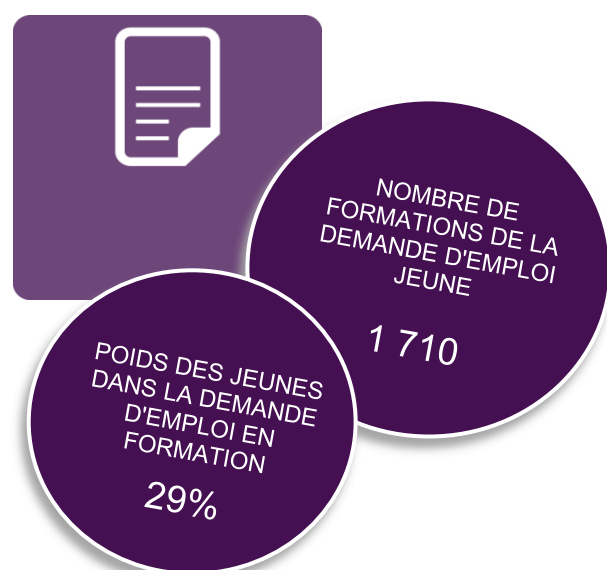
**Graphique 6**  
REPARTITION SELON LE MOYEN DE TRANSPORT



**Tableau 1**  
LES 15 METIERS LES PLUS RECHERCHES

METIER RECHERCHE	DEMANDE D'EMPLOI JEUNE	POIDS
MISE EN RAYON LIBRE-SERVICE	402	4%
VENTE EN HABILLEMENT ET ACCESSOIRES DE LA PERSONNE	365	3%
OPÉRATIONS MANUELLES ASSEMBLAGE, TRI, EMBALLAGE	315	3%
SERVICE EN RESTAURATION	265	3%
MAGASINAGE ET PRÉPARATION DE COMMANDES	262	2%
ASSISTANCE AUPRÈS D'ENFANTS	260	2%
PERSONNEL DE CUISINE	246	2%
MANUTENTION MANUELLE DE CHARGES	219	2%
ANIMATION DE LOISIRS AUPRÈS D'ENFANTS OU D'ADOLESCENT	218	2%
VENTE EN ALIMENTATION	208	2%
CONDUITE ÉQUIPEMENT DE PRODUCTION ALIMENTAIRE	202	2%
ENTRETIEN DES ESPACES VERTS	177	2%
PERSONNEL DE CAISSE	161	2%
ASSISTANCE AUPRÈS D'ADULTES	161	2%
CAFÉ, BAR BRASSERIE	153	1%

**Chiffres 2**  
LES FORMATIONS



**Tableau 2**  
LES 15 PREMIERS DOMAINES DE FORMATION

DOMAINES DE FORMATION	DEMANDE D'EMPLOI JEUNE	POIDS
SANTE SECTEUR SANITAIRE	370	22%
DEVELOPPEMENT PERSONNEL ET PROFESSIONNEL	185	11%
TRANSPORT	156	9%
ACTION SOCIALE	130	8%
SERVICES DIVERS	67	4%
COMMERCE	62	4%
AGRICULTURE PRODUCTION VEGETALE	61	4%
BATIMENT SECOND OEUVRE	55	3%
HOTELLERIE RESTAURATION	53	3%
ACTIVITE PHYSIQUE ET SPORTIVE	47	3%
INGENIERIE FORMATION PEDAGOGIE	47	3%
MANUTENTION	45	3%
SECRETARIAT ASSISTANAT	36	2%
TOURISME	31	2%
AGROALIMENTAIRE	29	2%



# DEFINITIONS

✓ **DEMANDE D'EMPLOI JEUNE** : Demandeurs d'emploi de moins de 26 ans inscrits à Pôle emploi en fin de mois.

## CATEGORIES DE DEMANDEURS D'EMPLOI :

✓ **CATEGORIE A** : Demandeurs d'emploi tenus de faire des actes positifs de recherche d'emploi, sans emploi.

✓ **CATEGORIE B** : Demandeurs d'emploi tenus de faire des actes positifs de recherche d'emploi, ayant exercé une activité réduite courte (i.e. de 78 heures ou moins au cours du mois).

✓ **CATEGORIE C** : Demandeurs d'emploi tenus de faire des actes positifs de recherche d'emploi, ayant exercé une activité réduite longue (i.e. de plus de 78 heures au cours du mois).

✓ **ACTIVITE REDUITE** : Demandeurs d'emploi en catégories B ou C.

✓ **DELD** : Demande d'Emploi de Longue Durée : L'ancienneté du dépôt de la demande est égale ou supérieure à 1 an.

✓ **RSA** : Revenu de Solidarité Active. Entré en vigueur le 1er juin 2009 en France métropolitaine, il se substitue au revenu minimum d'insertion (RMI créé en 1988) et à l'allocation parent isolé (API). Le revenu de solidarité active est une allocation qui complète les ressources initiales du foyer pour qu'elles atteignent le niveau d'un revenu garanti.

✓ **OBLIGATION D'EMPLOI** : Demandeurs d'emploi bénéficiant de l'obligation d'emploi instituée par l'article L.323-1 du Code du travail : Les travailleurs reconnus handicapés par la CDAPH, les victimes d'accidents du travail ou maladies professionnelles, les titulaires d'une pension d'invalidité, les anciens militaires, avec une pension militaire d'invalidité, et les titulaires de la carte d'invalidité.

✓ **QPV** : Quartier Prioritaire de la politique de la Ville.

Directeurs de la publication :  
**Alain MAUNY**

Directeur de la rédaction :  
**Vincent RAGOT**

Conception et réalisation :  
**Service SEE – Linda LAUNAY**  
Contact : statsPDL@pole-emploi.fr

**Pôle emploi Pays de la Loire**,  
1 rue de la Cale Crucy - CS 67910  
44179 NANTES Cedex 4

[www.pole-emploi.org](http://www.pole-emploi.org)  
[www.observatoire-emploi-paysdelaloire.fr](http://www.observatoire-emploi-paysdelaloire.fr)

