



Le Marché du Travail : Synthèse

Bassin de SAUMUR

Document Trimestriel

Situation au 30/09/2013



Libre de diffusion sous réserve de mention de la source « Pôle emploi Pays de la Loire »

Le taux de chômage

Au deuxième trimestre 2013, avec **11,4%** de la population active, le taux de chômage de la zone d'emploi de Saumur affiche une valeur supérieure à celle enregistrée au niveau départemental (**10%**) et au niveau régional (**9,4%**). En un an, le taux de chômage a augmenté de **+0,7 point**, soit une évolution plus favorable que celle du département (**+1 point**) et que celle de la région (**+0,9 point**).



Source : INSEE

Faits marquants :

L'évolution annuelle du nombre de demandeurs d'emploi de catégorie A est de **+7,1%** à fin septembre 2013.

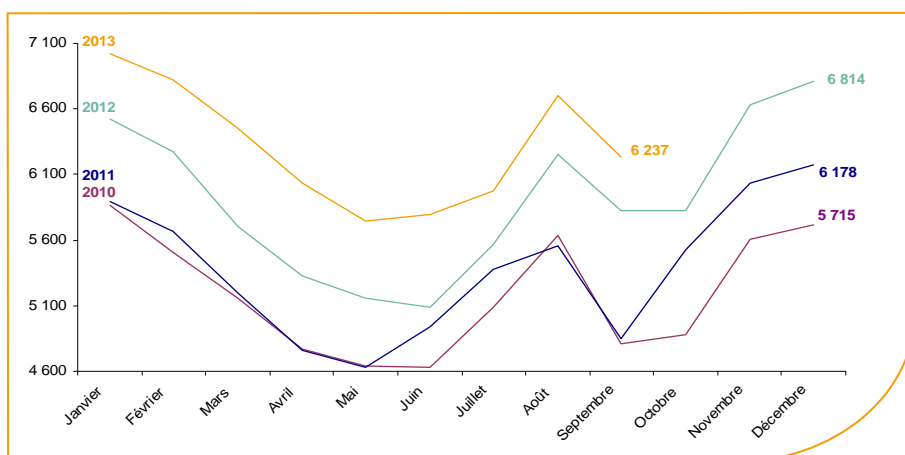
Les demandeurs d'emploi de 50 ans et plus, qui représentent **24,2%** des demandeurs d'emploi, sont plus affectés par cette situation (**+14,2%** de progression annuelle).

11 789 demandeurs d'emploi (catégories A, B et C) sont comptabilisés à fin septembre sur le bassin de Saumur, soit **18,2%** du département.

Au cours des douze derniers mois, Pôle emploi a recueilli **3 824** offres d'emploi soit une baisse de **24,4%** en évolution annuelle.

Evolution de la demande d'emploi fin de mois de catégorie A (DEFM)

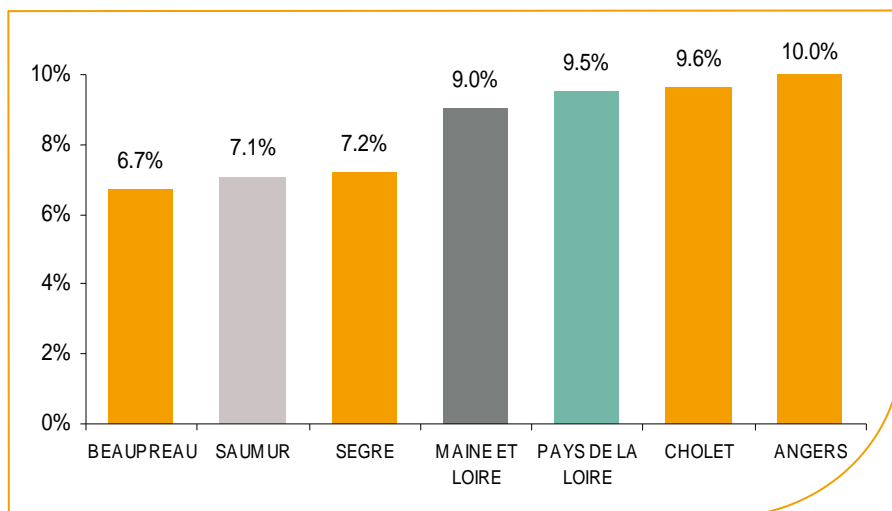
En septembre 2013, sur le bassin de Saumur, la demande d'emploi de catégorie A se chiffre à **6 237** personnes. Elle est en baisse de **7%** par rapport à août 2013.



Source : Pôle Emploi Persee

La demande d'emploi en fin de mois (DEFM)

Fin septembre 2013, le nombre de demandeurs d'emploi de catégorie A s'établit à **6 237** personnes, soit une progression annuelle de **+7,1%** comparativement à septembre 2012. Cette évolution est plus favorable que celle affichée par le département du Maine et Loire (**+9%**) et par la région Pays de la Loire (**+9,5%**).

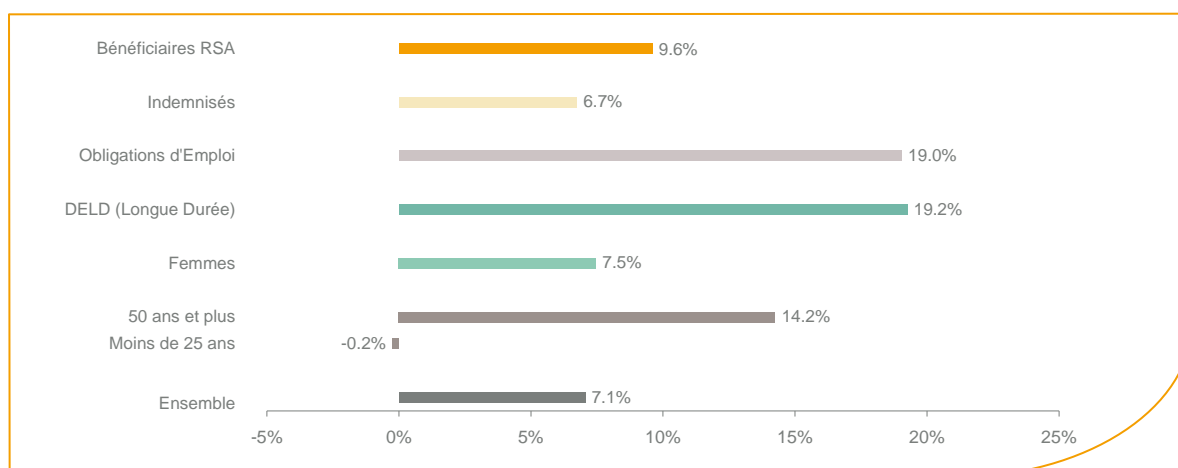


Source : Pôle Emploi Persee

Le bassin d'emploi de Saumur affiche un des taux d'évolution le plus bas de la demande d'emploi dans le département, après le bassin de Beaupréau.

En ajoutant à la catégorie A, les demandeurs d'emploi recensés en catégorie B (**2 224**) et ceux en catégorie C (**3 328**), le nombre de demandeurs d'emploi se chiffre sur le territoire du bassin d'emploi de Saumur à **11 789**, soit une progression de **+4,9%** par rapport à septembre 2012.

Evolution de la DEFM de catégorie A par population



Source : Pôle Emploi Persee

Si l'évolution moyenne de la demande d'emploi de catégorie A s'établit à **+7,1%** en septembre 2013, certaines catégories de population apparaissent plus fragilisées. C'est le cas des demandeurs d'emploi de 50 ans et plus, des demandeurs en obligation d'emploi et des demandeurs d'emploi de longue durée. En un an, ces volumes de demandeurs d'emploi ont progressé respectivement de **+14,2%**, **+19%** et **+19,2%**.

Les 15 métiers les plus recherchés par les demandeurs d'emploi

DEFM catégorie A	septembre 2013	Poids (métier / total des métiers)	Evolution annuelle
H3302 Opérations manuelles d'assemblage, tri ou emballage	249	4.0%	1.6%
A1402 Aide agricole de production légumière ou végétale	248	4.0%	17.0%
K1304 Services domestiques	193	3.1%	-9.8%
K2204 Nettoyage de locaux	192	3.1%	11.0%
K1303 Assistance auprès d'enfants	191	3.1%	6.1%
A1401 Aide agricole de production fruitière ou viticole	178	2.9%	13.4%
N1105 Manutention manuelle de charges	157	2.5%	16.3%
M1607 Secrétariat	149	2.4%	-6.9%
A1414 Horticulture et maraîchage	143	2.3%	53.8%
A1203 Entretien des espaces verts	139	2.2%	-8.6%
D1214 Vente en habillement et accessoires de la personne	131	2.1%	19.1%
A1405 Arboriculture et viticulture	114	1.8%	56.2%
D1507 Mise en rayon libre-service	111	1.8%	20.7%
J1301 Personnel polyvalent des services hospitaliers	110	1.8%	-5.2%
N1103 Magasinage et préparation de commandes	102	1.6%	5.2%

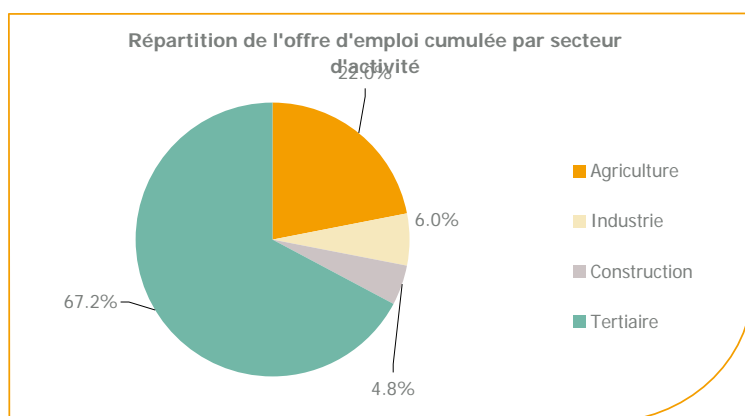
Source : Pôle Emploi Persee

A fin septembre 2013, les métiers les plus recherchés par les demandeurs d'emploi se trouvent essentiellement dans ces trois secteurs :

- « Agriculture et pêche, espaces naturels et espaces verts, soins aux animaux » avec les métiers « Aide agricole de production légumière ou végétale » (**248** demandeurs, **+17%**), « Aide agricole de production fruitière ou viticole » (**178** demandeurs, **+13,4%**) et « Horticulture et maraîchage » (**143** demandeurs, **+53,8%**) ;
- « Services à la personne et à la collectivité » avec les métiers « Services domestiques » (**193** demandeurs, **-9,8%**), « Nettoyage de locaux » (**192** demandeurs, **+11%**) et « Assistance auprès d'enfants » (**191** demandeurs, **+6,1%**) ;
- « Transport et logistique » avec les métiers « Manutention manuelle de charges » (**157** demandeurs, **+16,3%**) et « Magasinage et préparation de commandes » (**102** demandeurs, **+5,2%**).

Les offres d'emploi enregistrées (OEE) par secteur d'activité et par contrat de travail

REPARTITION DE L'OFFRE D'EMPLOI PAR SECTEUR D'ACTIVITE



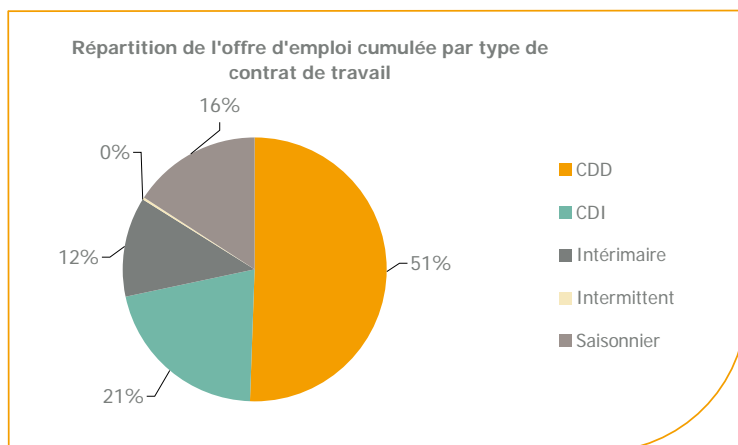
Secteurs	Cumul 12 mois	Evol. Annuelle Cumulée
Agriculture	841	-40.1%
Industrie	231	-21.2%
Construction	184	10.2%
Tertiaire	2 568	-19.6%
TOTAL	3 824	-24.4%

Source : Pôle Emploi Persee

Sur un an, d'octobre 2012 à septembre 2013, Pôle emploi a recueilli **3 824** offres d'emploi sur le territoire du bassin de Saumur, soit **24,4%** de moins qu'au cours des douze mois précédents. Plus de **67%** de ces offres sont issues du tertiaire (**2 568** offres) et **22%** proviennent de l'agriculture. La construction représente **4,8%** des offres et l'industrie **6%**.

A noter : les offres d'emploi intérimaire sont concentrées dans le tertiaire.

REPARTITION DE L'OFFRE D'EMPLOI PAR TYPE DE CONTRAT DE TRAVAIL



Contrats	Cumul 12 mois	Evol. Annuelle Cumulée
CDD	1 935	-28.2%
CDI	805	-13.1%
Intérimaire	470	-17.5%
Intermittent	8	100.0%
Saisonnier	606	-29.7%
TOTAL	3 824	-24.4%

Source : Pôle Emploi Persee

Au regard des types de contrat de travail, la baisse est plus prononcée du côté des offres d'emploi de type contrat à durée déterminée avec **-28,2%**. Les offres d'emploi de type contrat à durée indéterminée, les offres d'emploi saisonnier et intérimaire sont également en baisse, respectivement de **-13,1%**, **-29,7%** et **-17,5%**. Les offres d'emploi de type contrat à durée déterminée représentent la part la plus importante des offres avec **51%**.

Les 15 métiers les plus recherchés par les employeurs

Offres d'Emploi Enregistrées	De octobre 2012 à septembre 2013	Poids (métier / total des métiers)	Evolution annuelle cumulée
A1401 Aide agricole de production fruitière ou viticole	681	17.8%	-45.2%
A1405 Arboriculture et viticulture	142	3.7%	-6.6%
G1602 Personnel de cuisine	134	3.5%	2.3%
G1803 Service en restauration	112	2.9%	-26.3%
K2204 Nettoyage de locaux	86	2.2%	-28.3%
J1501 Soins d'hygiène, de confort du patient	72	1.9%	22.0%
F1703 Maçonnerie	60	1.6%	13.2%
K2104 Éducation et surveillance au sein d'établissements d'enseignement	57	1.5%	58.3%
N4101 Conduite de transport de marchandises sur longue distance	55	1.4%	-53.0%
J1301 Personnel polyvalent des services hospitaliers	54	1.4%	-31.6%
I1604 Mécanique automobile	51	1.3%	-5.6%
K1304 Services domestiques	48	1.3%	20.0%
A1203 Entretien des espaces verts	47	1.2%	-6.0%
N1105 Manutention manuelle de charges	45	1.2%	-74.9%
K2304 Revalorisation de produits industriels	42	1.1%	75.0%

Source : Pôle Emploi Persee

En cumul sur douze mois, les métiers les plus recherchés par les employeurs se trouvent en grande majorité dans ces trois secteurs principaux :

- « Agriculture et pêche, espaces naturels et espaces verts, soins aux animaux » avec les métiers « Aide agricole de production fruitière ou viticole » (**681** offres) et « Arboriculture et viticulture » (**142** offres) ;
- « Hôtellerie-restauration, tourisme, loisirs et animation » avec les métiers « Personnel de cuisine » (**134** offres) et « Service en restauration » (**112** offres) ;
- « Services à la personne et à la collectivité » avec les métiers « Nettoyage de locaux » (**86** offres) et « Education et surveillance au sein d'établissements d'enseignement » (**57** offres).

www.observatoire-emploi-paysdelaloire

Le service Statistiques, Etudes et Evaluation est à votre disposition pour tout complément d'information
Contact : Statspd1@pole-emploi.fr

Directeur de publication :
Gwenaël PROUTEAU
Directeur de la rédaction :
Josette BARREAUD
Conception et réalisation :
Service Statistiques, Etudes et
Evaluation – Catherine MOULIN,
Brigitte VIGOUROUX.