



Le Marché du Travail : Synthèse

LOIRE-ATLANTIQUE

Document Mensuel

Situation au 30/09/2011



Libre de diffusion sous réserve de mention de la source « Pôle emploi Pays de la Loire »

Le taux de chômage

Au deuxième trimestre 2011, avec **7,9%** de la population active, le taux de chômage du département de la Loire-Atlantique affiche une valeur supérieure à celle enregistrée au niveau régional (**7,8%**) et inférieure au niveau national (**9,1%**). En un an, le taux de chômage a baissé de **0,6 point** sur le département, soit une diminution supérieure à celle de la région des Pays de la Loire (**-0,5 point**) et à celle de la France métropolitaine (**-0,2 point**).

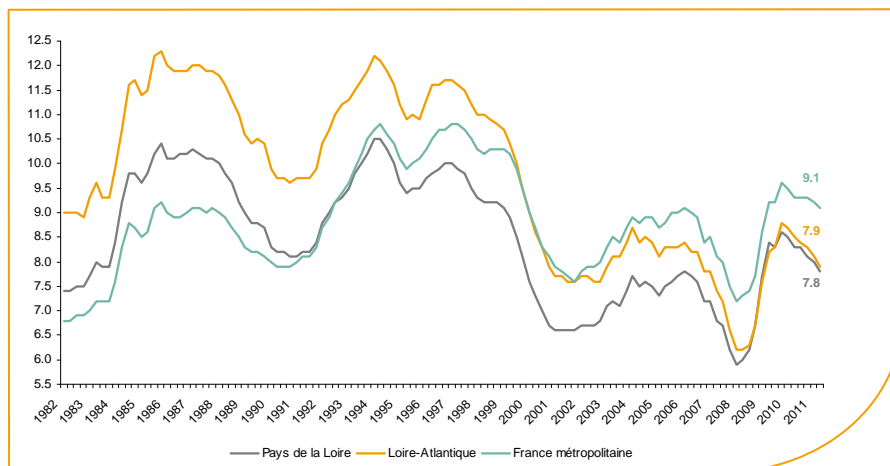
Faits marquants :

L'évolution annuelle du nombre de demandeurs d'emploi de catégorie A est de **-2,2%** en septembre 2011.

Les demandeurs d'emploi de 50 ans et plus qui représentent **17,4 %** des demandeurs d'emploi, sont plus affectés par cette situation (**+8,6%** de progression annuelle).

85 600 demandeurs d'emploi catégories (A, B et C) en données CVS sont comptabilisés à fin septembre sur le département de la Loire-Atlantique, soit **0,6%** de plus qu'en septembre 2010.

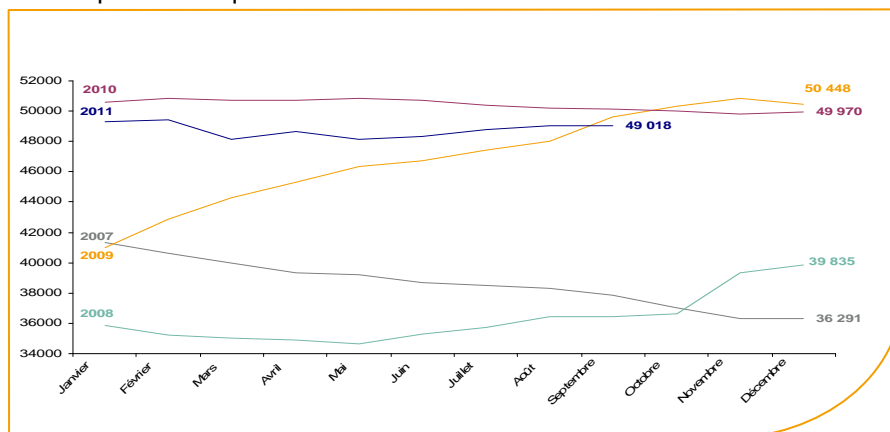
Au cours des douze derniers mois, Pôle emploi a recueilli **83 100** offres d'emploi sur le département soit une hausse de **8,6%** en évolution annuelle.



Source : INSEE

Evolution de la demande d'emploi fin de mois de catégorie A (CVS)

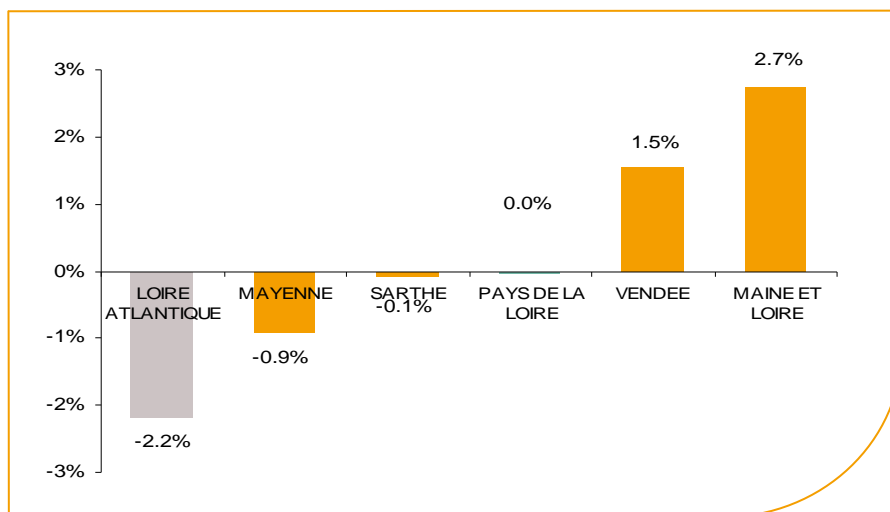
En septembre 2011, sur le département de la Loire-Atlantique, la demande d'emploi de catégorie A se chiffre à **49 018** personnes. Elle est quasi identique à celle d'août 2011.



Source : Direccte et Pôle Emploi

La demande d'emploi en fin de mois (CVS)

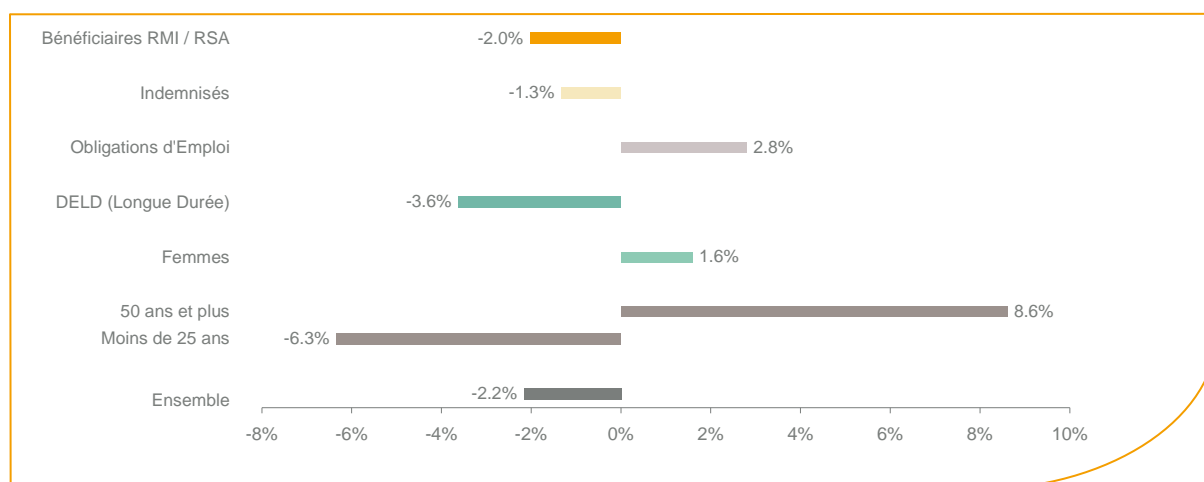
Fin septembre 2011, le nombre de demandeurs d'emploi de catégorie A en Loire Atlantique affiche une baisse de **-2,2%** comparativement à septembre 2010. Cette évolution est nettement plus favorable que celle affichée par la région des Pays de la Loire (**0%**).



Source : Direccte et Pôle Emploi

En ajoutant à la catégorie A, les demandeurs d'emploi recensés en catégorie B et ceux en catégorie C, le nombre de demandeurs d'emploi se chiffre sur le département de la Loire-Atlantique à **85 600** en données CVS, soit une progression de **+0,6%** par rapport à septembre 2010.

Evolution de la DEFM de catégorie A par population



Source : Pôle Emploi Persee

Même si l'évolution moyenne de la demande d'emploi de catégorie A s'établit à **-2,2%** en septembre 2011, certaines catégories de population apparaissent plus fragilisées. C'est le cas des demandeurs d'emploi de 50 ans et plus. En un an, le volume des 50 ans et plus a progressé de **8,6%**, passant de **8 100** à **8 800** personnes. Les demandeurs d'emploi de longue durée qui représentent désormais près de **30%** de la population diminue de **3,6%**. Les demandeurs d'emploi de moins de 25 ans sont en net recul (**-6,3%**).

Les 15 métiers les plus recherchés par les demandeurs d'emploi

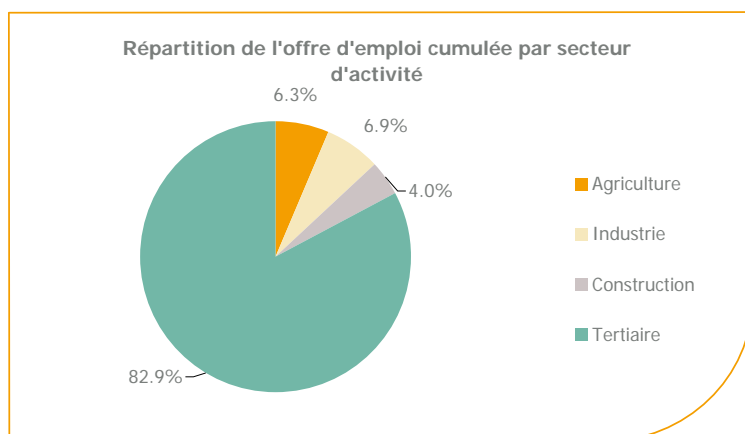
DEFM catégorie A	septembre 2011	Poids (métier / total des métiers)	Evolution annuelle
K1303 Assistance auprès d'enfants	1 885	3.7%	6.7%
K2204 Nettoyage de locaux	1 456	2.9%	-11.9%
D1214 Vente en habillement et accessoires de la personne	1 272	2.5%	7.2%
K1304 Services domestiques	1 255	2.5%	-0.6%
M1607 Secrétariat	1 174	2.3%	4.9%
N1103 Magasinage et préparation de commandes	960	1.9%	-1.4%
J1301 Personnel polyvalent des services hospitaliers	912	1.8%	9.4%
N1105 Manutention manuelle de charges	870	1.7%	-4.8%
D1401 Assistanat commercial	821	1.6%	11.7%
M1602 Opérations administratives	775	1.5%	-0.1%
N4105 Conduite et livraison par tournées sur courte distance	763	1.5%	-3.0%
F1606 Peinture en bâtiment	726	1.4%	-4.1%
M1203 Comptabilité	700	1.4%	4.8%
A1203 Entretien des espaces verts	644	1.3%	5.6%
D1402 Relation commerciale grands comptes et entreprises	644	1.3%	-6.7%

Source : Pôle Emploi Persee

A fin septembre 2011, les métiers les plus recherchés par les demandeurs d'emploi se trouvent dans le secteur « Services à la personne et à la collectivité » avec les métiers « Assistance auprès d'enfants » (1 885 demandeurs, +6,7%), « Nettoyage de locaux » (1 456 demandeurs, -11,9%), et « Services domestiques » (1 255 demandeurs, -0,6%). Ils se trouvent aussi dans le secteur « Commerce, vente et grande distribution » pour les métiers « Vente en habillement et accessoires de la personne » (1 272 demandeurs, +7,2%) et « Assistanat commercial » (821 demandeurs, +11,7%). Viennent ensuite les métiers du secteur « Support à l'entreprise » pour les métiers « Secrétariat » (1 174 demandeurs, +4,9%) et « Opérations administratives » (775 demandeurs, -0,1%).

Les offres d'emploi enregistrées (OEE) par secteur d'activité et par contrat de travail

REPARTITION DE L'OFFRE D'EMPLOI PAR SECTEUR D'ACTIVITE



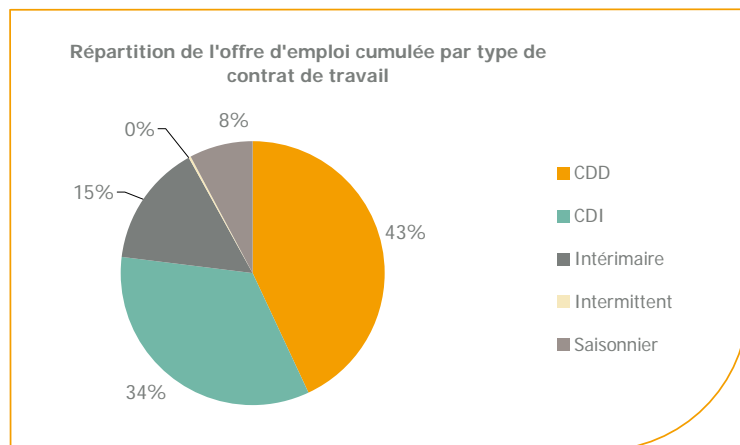
Secteurs	Cumul 12 mois	Evol. Annuelle Cumulée
Agriculture	5 241	0.1%
Industrie	5 720	26.8%
Construction	3 285	12.7%
Tertiaire	68 876	7.8%
TOTAL	83 122	8.6%

Source : Pôle Emploi Persee

Sur un an, d'octobre 2010 à septembre 2011, Pôle emploi a recueilli **83 100** offres d'emploi sur le département de la Loire-Atlantique soit **8,6%** de plus qu'au cours des douze mois précédents. Près de **83%** de ces offres sont issues du tertiaire (**68 900** offres) et **6,3%** viennent de l'agriculture. La construction représente **4%** des offres et l'industrie **6,9%**.

A noter : les offres d'emploi intérimaires sont concentrées dans le tertiaire.

REPARTITION DE L'OFFRE D'EMPLOI PAR TYPE DE CONTRAT DE TRAVAIL



Contrats	Cumul 12 mois	Evol. Annuelle Cumulée
CDD	35 867	9.2%
CDI	28 009	20.1%
Intérimaire	12 545	-0.7%
Intermittent	196	-44.6%
Saisonnier	6 505	-12.4%
TOTAL	83 122	8.6%

Source : Pôle Emploi Persee

Au regard des types de contrat de travail, la hausse est plus significative du côté des offres d'emploi de type contrat à durée indéterminée avec **+20,1%**. Les offres d'emploi de type contrat à durée déterminée enregistrent également une hausse (**+9,2%**). Cette dernière typologie d'offres représente la plus importante part des offres avec **43%**. A contrario les offres d'emploi intérimaire et saisonnier enregistrent une baisse en évolution annuelle (**-0,7%** **-12,4%**)

Les 15 métiers les plus recherchés par les employeurs

Offres d'Emploi Enregistrées	De octobre 2010 à septembre 2011	Poids (métier / total des métiers)	Evolution annuelle cumulée
A1402 Aide agricole de production légumière ou végétale	4 177	5.0%	-18.1%
K2204 Nettoyage de locaux	3 225	3.9%	4.2%
G1803 Service en restauration	2 561	3.1%	2.8%
G1602 Personnel de cuisine	2 400	2.9%	18.9%
K1303 Assistance auprès d'enfants	2 098	2.5%	15.7%
N1103 Magasinage et préparation de commandes	1 956	2.4%	19.2%
D1408 Téléconseil et télévente	1 725	2.1%	32.1%
H2102 Conduite d'équipement de production alimentaire	1 720	2.1%	8.9%
K1304 Services domestiques	1 532	1.8%	-5.5%
A1414 Horticulture et maraîchage	1 523	1.8%	151.7%
G1603 Personnel polyvalent en restauration	1 197	1.4%	14.8%
D1214 Vente en habillement et accessoires de la personne	1 083	1.3%	6.6%
D1106 Vente en alimentation	1 073	1.3%	13.8%
N4101 Conduite de transport de marchandises sur longue distance	1 044	1.3%	17.7%
M1603 Distribution de documents	1 039	1.3%	18.7%

Source: Pôle Emploi Persee

En cumul sur douze mois, les métiers les plus recherchés par les employeurs se trouvent en grande majorité dans ces trois secteurs :

- « Services à la personne et à la collectivité » avec les métiers « Nettoyage de locaux » (**3 225** offres), « Assistance auprès d'enfants » (**2 098** offres) et « Services domestiques » (**1 532** offres) ;
- « Hôtellerie restauration, tourisme, loisirs et animation » avec les métiers « Service en restauration » (**2 561** offres), « Personnel de cuisine » (**2 400** offres) et « Personnel polyvalent en restauration » (**1 197** offres) ;
- « Agriculture et pêche, espaces naturels et espaces verts, soins aux animaux » avec les métiers « Aide agricole de production légumière ou végétale » (**4 177** offres) et « Horticulture et maraîchage » (**1 523** offres).

www.observatoire-emploi-paysdelaloire.fr

Le service Statistiques, Etudes et Evaluation est à votre disposition pour tout complément d'information
Contact : herve.bonnet@pole-emploi.fr

Directeur de publication :
Gwenaël PROUTEAU
Directeur de la rédaction :
Hervé BONNET
Conception et réalisation :
Service Statistiques, Etudes et
Evaluation – Catherine MOULIN,
Brigitte VIGOUROUX.