



MARCHE DU TRAVAIL : SYNTHÈSE BASSIN DE FONTENAY LE COMTE SITUATION AU 31/12/2015

DOCUMENT MENSUEL - LIBRE DE DIFFUSION SOUS RESERVE DE MENTION DE LA SOURCE « POLE EMPLOI PAYS DE LA LOIRE »

LE TAUX DE CHOMAGE

Au quatrième trimestre 2015, avec **9,6%** de la population active, le taux de chômage de la zone d'emploi de Fontenay le Comte affiche un taux supérieur à celui enregistré au niveau départemental (**8,3%**) et régional (**8,9%**). En un an, le taux de chômage a reculé sur le bassin de **0,2 point**, soit une évolution moins favorable à celle du département (**-0,3 point**) mais plus favorable à celle de la région (**-0,1 point**).

L'ESSENTIEL

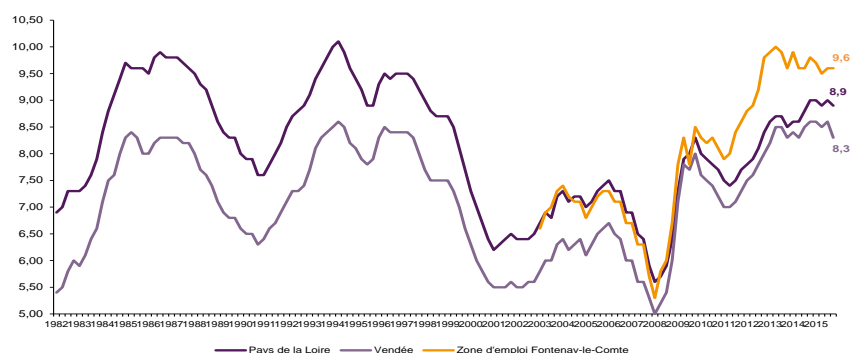
L'évolution annuelle du nombre de demandeurs d'emploi de catégorie A est de **+1,6%** à fin décembre 2015. Le taux d'évolution du bassin de Fontenay le Comte est nettement moins favorable que celui du département (**-0,6%**).

Les demandeurs d'emploi de longue durée, qui représentent **43,9%** des demandeurs d'emploi, sont plus affectés par cette situation (**+6,9%** de progression annuelle).

10 085 demandeurs d'emploi (catégories A, B et C) en données brutes sont comptabilisés à fin décembre sur le bassin de Fontenay le Comte, soit **18,2%** du département.

Au cours des douze derniers mois, Pôle emploi a recueilli **2 850** offres d'emploi soit une baisse de **10,1%** en évolution annuelle.

GRAPHIQUE 1

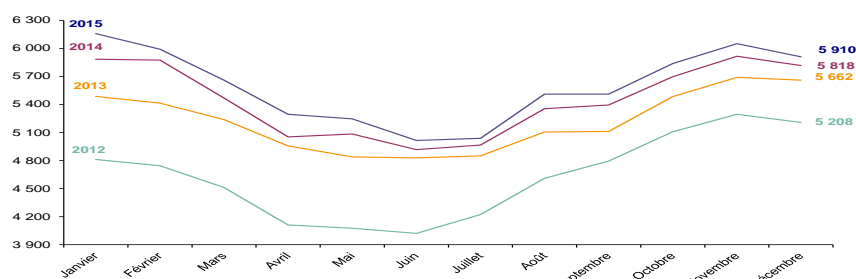


Source : INSEE

EVOLUTION DE LA DEFM CAT A

En décembre 2015, sur le bassin de Fontenay le Comte, la demande d'emploi de catégorie A se chiffre à **5 910** personnes. Elle est en hausse de **1,6%** par rapport à novembre 2015.

GRAPHIQUE 2

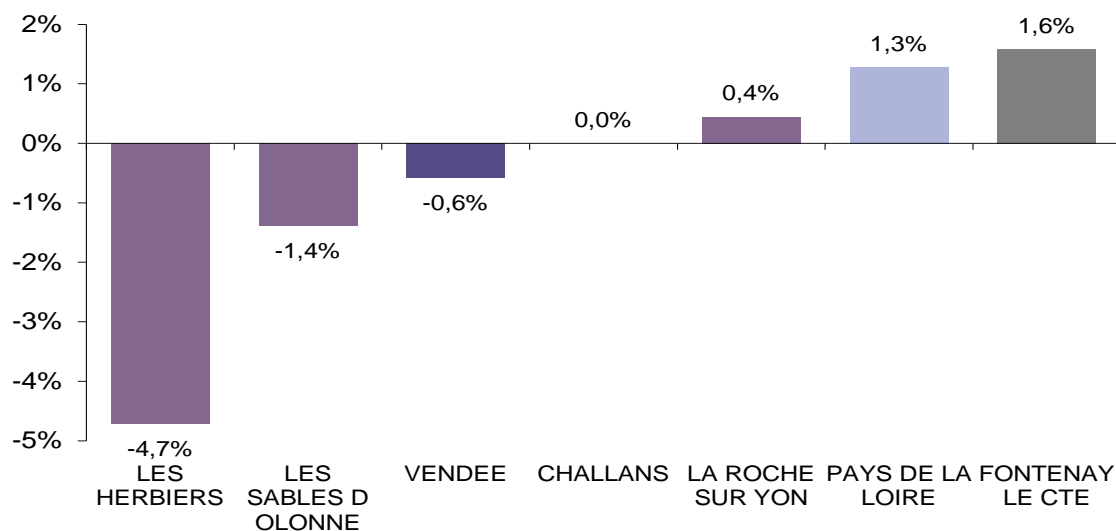


Source : Pôle Emploi Persee

LA DEMANDE D'EMPLOI EN FIN DE MOIS

Fin décembre 2015, le nombre de demandeurs d'emploi de catégorie A s'établit à **5 910** personnes, soit une évolution annuelle de **+1,6%** comparativement à décembre 2014. Cette évolution est moins favorable que celle affichée par le département de la Vendée (**-0,6%**) et que celle affichée par la région Pays de la Loire (**+1,3%**).

GRAPHIQUE 3



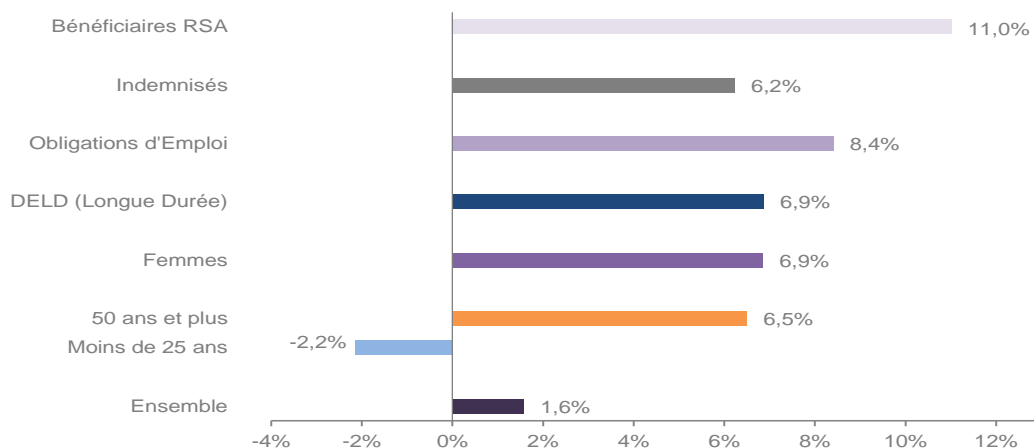
Source : Direccte et Pôle Emploi

Le bassin de Fontenay le Comte affiche le taux d'évolution le plus élevé du département de la Vendée.

En ajoutant à la catégorie A, les demandeurs d'emploi recensés en catégorie B (**1 397**) et ceux en catégorie C (**2 778**), le nombre de demandeurs d'emploi se chiffre sur le territoire du bassin d'emploi de Fontenay le Comte à **10 085**, soit une progression de **401** personnes par rapport à décembre 2014 (**+4,1%**).

EVOLUTION DE LA DEFM PAR POPULATION (CATEGORIE A)

GRAPHIQUE 4



Source : Pôle Emploi Persee

Bien que l'évolution moyenne de la demande d'emploi de catégorie A s'établit à **+1,6%** en décembre 2015, certaines catégories de population apparaissent plus fragilisées. C'est le cas des demandeurs d'emploi de 50 ans et plus, des demandeurs d'emploi de longue durée, et des bénéficiaires du RSA. En un an, leurs volumes ont respectivement progressé de **6,5%**, **6,9%** et **11%**. A contrario les demandeurs d'emploi moins de 25 ans affichent un recul de **-2,2%**.

LES 15 METIERS LES PLUS RECHERCHES PAR LES DEMANDEURS D'EMPLOI

DEFM catégorie A	décembre 2015	Poids (métier / total des métiers)	Evolution annuelle
K2204 Nettoyage de locaux	212	3,6%	6,5%
K1303 Assistance auprès d'enfants	195	3,3%	-0,5%
K1304 Services domestiques	179	3,0%	15,5%
A1203 Entretien des espaces verts	161	2,7%	-5,3%
D1507 Mise en rayon libre-service	139	2,4%	17,8%
N1103 Magasinage et préparation de commandes	133	2,3%	-6,3%
H2102 Conduite d'équipement de production alimentaire	133	2,3%	5,6%
M1607 Secrétariat	132	2,2%	15,8%
D1214 Vente en habillement et accessoires de la personne	123	2,1%	-14,0%
H3302 Opérations manuelles d'assemblage, tri ou emballage	112	1,9%	4,7%
G1602 Personnel de cuisine	108	1,8%	8,0%
F1703 Maçonnerie	103	1,7%	-14,2%
J1301 Personnel polyvalent des services hospitaliers	103	1,7%	12,0%
D1106 Vente en alimentation	102	1,7%	4,1%
N4101 Conduite de transport de marchandises sur longue distance	101	1,7%	-12,2%

Source : Pôle Emploi Persee

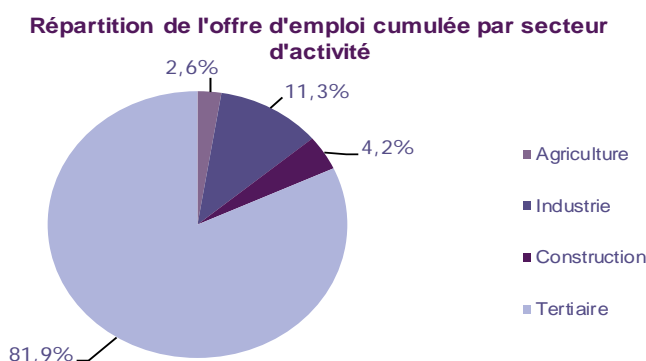
A fin décembre 2015, les métiers les plus recherchés par les demandeurs d'emploi se trouvent principalement dans ces trois secteurs :

- « Services à la personne et à la collectivité » avec les métiers « Nettoyage de locaux » (**212** demandeurs, **+6,5%**), « Assistance auprès d'enfants » (**195** demandeurs, **-0,5%**) et « Services domestiques » (**179** demandeurs, **+15,5%**) ;
- « Commerce, vente et grande distribution » pour les métiers « Mise en rayon libre-service » (**139** demandeurs, **+17,8%**), « Vente en habillement et accessoires de la personne » (**123** demandeurs, **-14%**) et, « Vente en alimentation » (**102** demandeurs, **+4,1%**) ;
- « Industrie » avec les métiers « Conduite d'équipement de production alimentaire » (**133** demandeurs, **+5,6%**) et « Opérations manuelles d'assemblage, tri ou emballage » (**112** demandeurs, **+4,7%**).

LES OFFRES D'EMPLOI ENREGISTREES (OEE) PAR SECTEUR D'ACTIVITE ET PAR CONTRAT DE TRAVAIL

REPARTITION DE L'OFFRE D'EMPLOI PAR SECTEUR D'ACTIVITE

GRAPHIQUE 5



Secteurs	Cumul 12 mois	Evol. Annuelle Cumulée
Agriculture	73	-57,3%
Industrie	322	10,7%
Construction	120	-7,0%
Tertiaire	2 335	-13,9%
TOTAL	2 850	-10,1%

Source : Pôle Emploi Persee

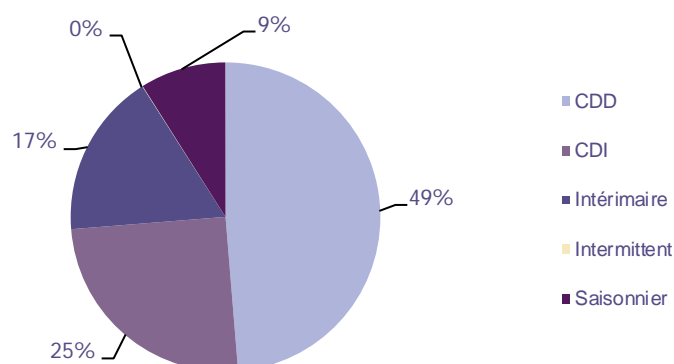
Sur un an, de janvier 2015 à décembre 2015, Pôle emploi a recueilli **2 850** offres d'emploi sur le territoire du bassin de Fontenay le Comte soit **10,1%** de moins qu'au cours des douze mois précédents. **81,9%** de ces offres sont issues du tertiaire (**2 335** offres) et **2,6%** viennent de l'agriculture. La construction représente **4,2 %** des offres et l'industrie **11,3%**.

A noter : les offres d'emploi intérimaire sont concentrées dans le tertiaire.

REPARTITION DE L'OFFRE D'EMPLOI PAR TYPE DE CONTRAT DE TRAVAIL

GRAPHIQUE 6

Répartition de l'offre d'emploi cumulée par type de contrat de travail



Contrats	Cumul 12 mois	Evol. Annuelle Cumulée
CDD	1 388	-5,0%
CDI	713	-28,4%
Intérimaire	492	1,2%
Intermittent	1	
Saisonnier	256	12,3%
TOTAL	2 850	-10,1%

Source : Pôle Emploi Persee

Au regard des types de contrat de travail, la baisse est plus significative du côté des offres d'emploi de type contrat à durée indéterminée et des offres d'emploi de type contrat à durée déterminée avec **-28,4%** et **-5%**. A contrario les offres d'emploi saisonnier et les offres d'emploi intérimaire enregistrent une hausse **+12,3%** et **+1,2%**. La part d'offres d'emploi de type contrat à durée déterminée est la plus importante avec **49%**.

LES 15 METIERS LES PLUS RECHERCHES PAR LES EMPLOYEURS

Offres d'Emploi Enregistrées	De janvier 2015 à décembre 2015	Poids (métier / total des métiers)	Evolution annuelle cumulée
G1602 Personnel de cuisine	85	3,0%	14,9%
J1501 Soins d'hygiène, de confort du patient	70	2,5%	0,0%
K2503 Sécurité et surveillance privées	66	2,3%	-17,5%
K1304 Services domestiques	65	2,3%	62,5%
K2204 Nettoyage de locaux	64	2,2%	23,1%
N4101 Conduite de transport de marchandises sur longue distance	64	2,2%	8,5%
G1803 Service en restauration	59	2,1%	-21,3%
K1303 Assistance auprès d'enfants	54	1,9%	14,9%
G1202 Animation d'activités culturelles ou ludiques	50	1,8%	42,9%
H2102 Conduite d'équipement de production alimentaire	46	1,6%	-20,7%
D1502 Management/gestion de rayon produits alimentaires	45	1,6%	-70,6%
K2104 Éducation et surveillance au sein d'établissements d'enseignement	45	1,6%	25,0%
G1204 Éducation en activités sportives	43	1,5%	-20,4%
K2201 Blanchisserie industrielle	43	1,5%	22,9%
D1401 Assistanat commercial	42	1,5%	-16,0%

Source : Pôle Emploi Persee

En cumul sur douze mois, les métiers les plus recherchés par les employeurs se trouvent en grande majorité dans ces trois secteurs :

- « Services à la personne et à la collectivité » avec les métiers « Sécurité et surveillance privées » (**66** offres), « Service domestiques » (**65** offres) et, « Nettoyage de locaux » (**64** offres) ;
- « Hôtellerie-restauration, tourisme, loisirs et animation » avec les métiers « Personnel de cuisine » (**85** offres), « Service en restauration » (**59** offres) et « Animation d'activités culturelles ou ludiques » (**50** offres) ;
- « Commerce Vente et grande distribution » avec les métiers « Management/gestion de rayon produits alimentaires » (**45** offres), « Assistanat commercial » (**42** offres).

Statistiques et Indicateurs

Directeur de la publication : Alain MAUNY

Directeur de la rédaction : Josette BARREAU

Conception et réalisation : Service SEE – Brigitte VIGOUROUX

Catherine MOULIN - DORNIC

Contact : statsPDL@pole-emploi.fr

www.observatoire-emploi-paysdelaloire.fr

SERVICE ETUDES ET EVALUATION – POLE EMPLOI PAYS DE LA LOIRE