



STATISTIQUES ET INDICATEURS

MARCHE DU TRAVAIL : SYNTHESE BASSIN D'ANCENIS SITUATION AU 31/12/2018



DOCUMENT MENSUEL - LIBRE DE DIFFUSION SOUS RESERVE DE MENTION DE LA SOURCE « POLE EMPLOI PAYS DE LA LOIRE »

L'ESSENTIEL

L'évolution annuelle du nombre de demandeurs d'emploi de catégorie A est de **-0,5%** à fin décembre 2018.

Les demandeurs d'emploi de 50 ans et plus, qui représentent **23%** des demandeurs d'emploi, ont une situation plus favorable (**-6,2%** d'évolution annuelle).

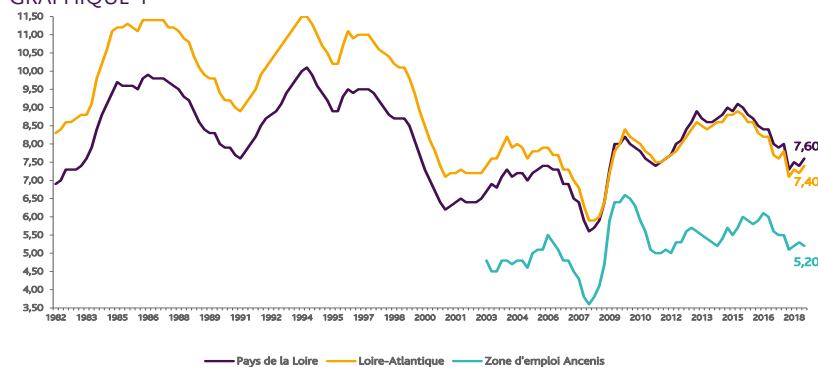
4 855 demandeurs d'emploi (catégories A, B et C) sont comptabilisés à fin décembre sur le bassin d'Ancenis, soit **4%** du département.

Au cours des douze derniers mois, Pôle emploi a recueilli **5 047** offres d'emploi soit une hausse de **6,2%** en évolution annuelle.

LE TAUX DE CHOMAGE

Au troisième trimestre 2018, avec **5,2%** de la population active, le taux de chômage de la zone d'emploi d'Ancenis affiche un taux inférieur à celui enregistré au niveau départemental (**7,4%**) et régional (**7,6%**). En un an, le taux de chômage a diminué de **0,3 point**, soit une situation moins favorable que celle du département et que celle de la région (**-0,4 point**).

GRAPHIQUE 1

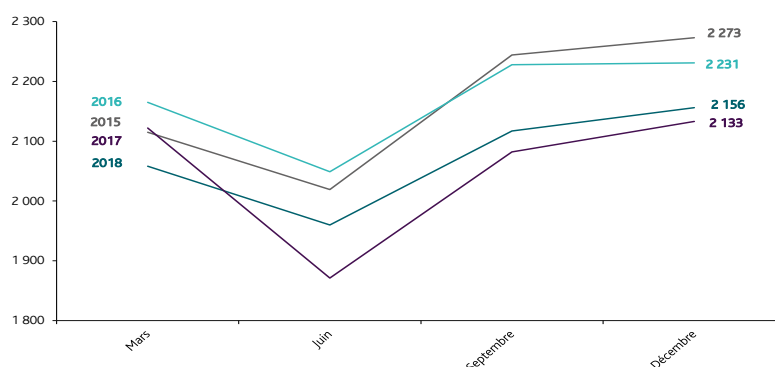


Source : INSEE

EVOLUTION DE LA DEFM CAT A

En décembre 2018, sur le bassin d'Ancenis, la demande d'emploi de catégorie A se chiffre à **2 156** personnes.

GRAPHIQUE 2



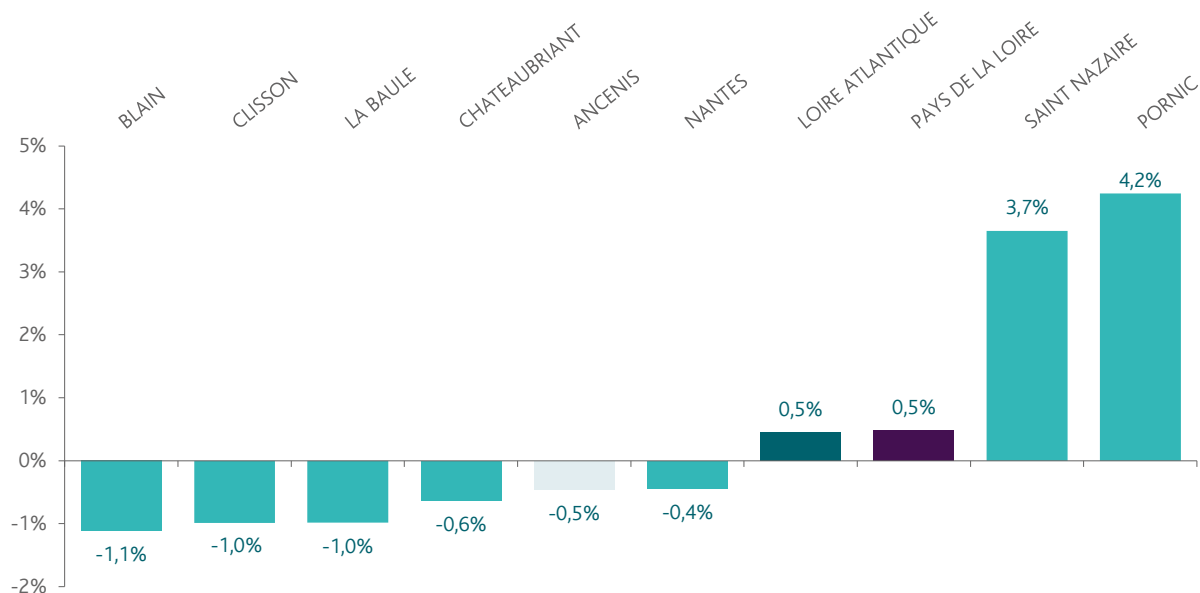
Source : Pôle Emploi

LA DEMANDE D'EMPLOI EN FIN DE MOIS (CATEGORIE A)

Fin décembre 2018, le nombre de demandeurs d'emploi de catégorie A affiche une baisse de **0,5%** comparativement à décembre 2017. Cette évolution est plus favorable que celle affichée par le département de la Loire-Atlantique (**+0,5%**) et que celle affichée par la région Pays de la Loire (**+0,5%**).

GRAPHIQUE 3

EVOLUTION ANNUELLE DE LA DEFM

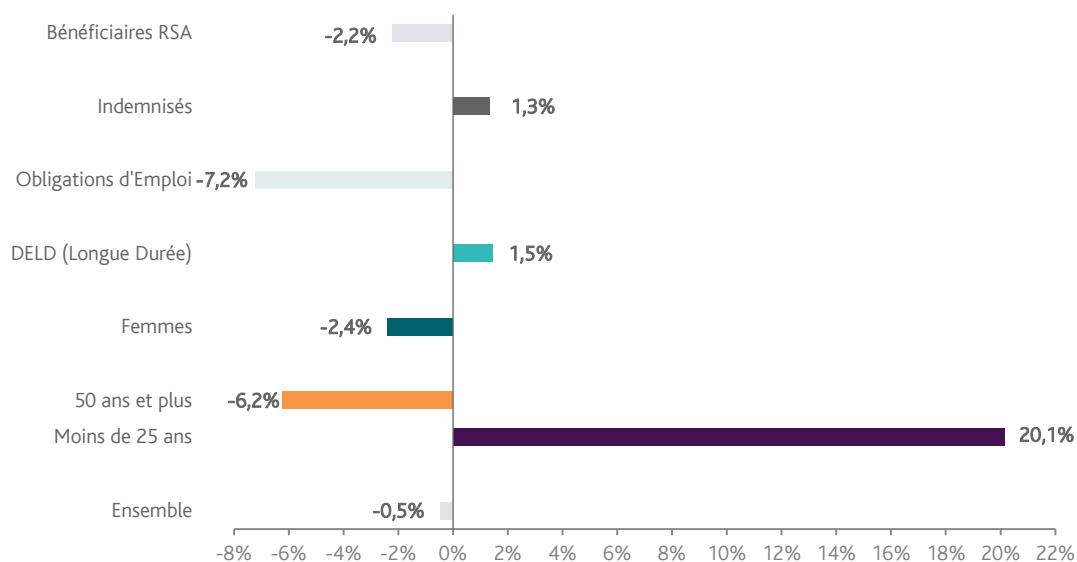


Source : Direccte et Pôle Emploi

En ajoutant à la catégorie A, les demandeurs d'emploi recensés en catégorie B et ceux en catégorie C, le nombre de demandeurs d'emploi se chiffre sur le territoire du bassin d'emploi d'Ancenis à **4 855**, soit une situation stable par rapport à décembre 2017.

EVOLUTION DE LA DEFM PAR POPULATION (CATEGORIE A)

GRAPHIQUE 4



Source : Pôle Emploi Persee

Même si l'évolution moyenne de la demande d'emploi de catégorie A s'établit à **-0,5%** en décembre 2018, celle de certaines catégories de population apparaît plus favorable. C'est le cas des demandeurs d'emploi de 50 ans et plus ainsi que des demandeurs en obligation d'emploi. En un an, leurs volumes ont respectivement diminué de **-6,2%** et **-7,2%**. A contrario, les demandeurs d'emploi de moins de 25 ans sont en forte hausse de **20,1%**.

LES 15 METIERS LES PLUS RECHERCHES PAR LES DEMANDEURS D'EMPLOI

DEFM catégorie A	décembre 2018	Poids (métier / total des métiers)	Evolution annuelle
K1303 Assistance auprès d'enfants	107	5,1%	-12,3%
A1414 Horticulture et maraîchage	84	4,0%	15,1%
N1103 Magasinage et préparation de commandes	72	3,4%	-13,3%
M1607 Secrétariat	61	2,9%	3,4%
H3302 Opérations manuelles d'assemblage, tri ou emballage	57	2,7%	-3,4%
K1304 Services domestiques	43	2,1%	-23,2%
A1203 Entretien des espaces verts	41	2,0%	-10,9%
H2909 Montage-assemblage mécanique	40	1,9%	17,6%
H2102 Conduite d'équipement de production alimentaire	39	1,9%	56,0%
D1507 Mise en rayon libre-service	37	1,8%	12,1%
K2204 Nettoyage de locaux	37	1,8%	-5,1%
A1402 Aide agricole de production légumière ou végétale	36	1,7%	44,0%
N1105 Manutention manuelle de charges	36	1,7%	-2,7%
M1601 Accueil et renseignements	33	1,6%	17,9%
J1301 Personnel polyvalent des services hospitaliers	32	1,5%	3,2%

Source : Pôle Emploi Persee

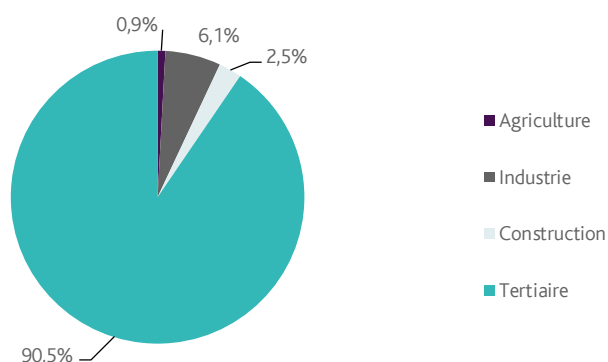
A fin décembre 2018, les métiers les plus recherchés par les demandeurs d'emploi se trouvent principalement dans ces trois secteurs :

- « Services à la personne et à la collectivité » avec les métiers « Assistance auprès d'enfants » (107 demandeurs, -12,3%), « Services domestiques » (43 demandeurs, -23,2%) et « Nettoyage de locaux » (37 demandeurs, -5,1%) ;
- « Agriculture et pêche, espaces naturels et espaces verts, soins aux animaux » pour les métiers « Horticulture et maraîchage » (84 demandeurs, +15,1%) et « Entretien des espaces verts » (41 demandeurs, -10,9%) ;
- « Industrie » pour les métiers « Opérations manuelles d'assemblage, tri ou emballage » (57 demandeurs, -3,4%), « Montage-assemblage mécanique » (40 demandeurs, +17,6%) et « Conduite d'équipement de production alimentaire » (39 demandeurs, +56%).

LES OFFRES D'EMPLOI ENREGISTREES (OEE) PAR SECTEUR D'ACTIVITE ET PAR CONTRAT DE TRAVAIL

REPARTITION DE L'OFFRE D'EMPLOI PAR SECTEUR D'ACTIVITE

GRAPHIQUE 5



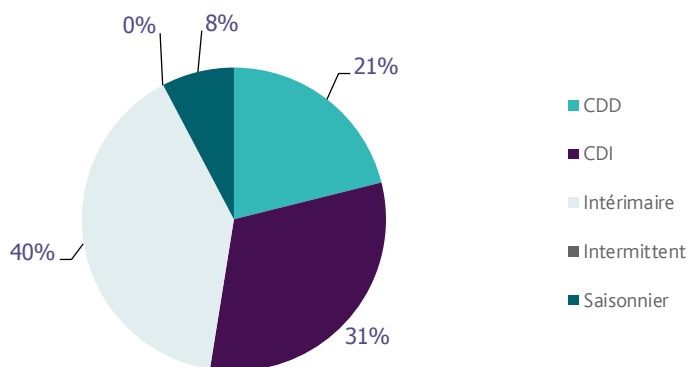
Secteurs	Cumul 12 mois	Evol. Annuelle Cumulée
Agriculture	43	0,0%
Industrie	309	10,0%
Construction	128	21,9%
Tertiaire	4 567	5,7%
TOTAL	5 047	6,2%

Source : Pôle Emploi Persee

Sur un an, de janvier 2018 à décembre 2018, Pôle emploi a recueilli **5 047** offres d'emploi sur le territoire du bassin d'Ancenis, soit **6,2%** de plus qu'au cours des douze mois précédents. Plus de **90%** de ces offres sont issues du tertiaire (**4 567** offres) et affichent une hausse en évolution annuelle cumulée de **5,7%**. La construction représente **2,5%** des offres, l'industrie **6,1%** et l'agriculture **0,9%**.

A noter : les offres d'emploi intérimaire sont concentrées dans le tertiaire.

GRAPHIQUE 6



Contrats	Cumul 12 mois	Evol. Annuelle Cumulée
CDD	1 065	0,0%
CDI	1 586	36,8%
Intérimaire	2 007	-5,8%
Intermittent	0	-100,0%
Saisonnier	389	0,5%
TOTAL	5 047	6,2%

Source : Pôle Emploi Persee

Au regard des types de contrat de travail, la hausse est plus prononcée du côté des offres d'emploi de type contrat à durée indéterminée (+36,8%). A contrario, les offres d'emploi intérimaire sont en baisse (-5,8%). Cette dernière typologie d'offres représente la plus importante part des offres avec 40%.

LES 15 METIERS LES PLUS RECHERCHES PAR LES EMPLOYEURS

Offres d'Emploi Enregistrées	De janvier 2018 à décembre 2018	Poids (métier / total des métiers)	Evolution annuelle cumulée
M1603 Distribution de documents	350	6,9%	4900,0%
N1105 Manutention manuelle de charges	315	6,2%	121,8%
F1602 Électricité bâtiment	236	4,7%	33,3%
H2909 Montage-assemblage mécanique	214	4,2%	42,7%
N1103 Magasinage et préparation de commandes	189	3,7%	-2,1%
N4101 Conduite de transport de marchandises sur longue distance	187	3,7%	-3,1%
H2913 Soudage manuel	165	3,3%	13,0%
F1704 Préparation du gros oeuvre et des travaux publics	110	2,2%	42,9%
F1605 Montage de réseaux électriques et télécoms	92	1,8%	9,5%
K1304 Services domestiques	89	1,8%	-26,4%
H2102 Conduite d'équipement de production alimentaire	82	1,6%	90,7%
F1603 Installation d'équipements sanitaires et thermiques	76	1,5%	38,2%
I1304 Installation et maintenance d'équipements industriels et d'exploitation	71	1,4%	34,0%
J1501 Soins d'hygiène, de confort du patient	68	1,3%	-4,2%
D1507 Mise en rayon libre-service	62	1,2%	19,2%

Source : Pôle Emploi Persee

En cumul sur douze mois, les métiers les plus recherchés par les employeurs se trouvent en grande majorité dans ces trois secteurs :

- « Transport et logistique » avec les métiers « Manutention manuelle de charges » (315 offres), « Magasinage et préparation de commandes » (189 offres) et « Conduite de transport de marchandises sur longue distance » (187 offres) ;
- « Construction, bâtiment et travaux publics » avec les métiers « Electricité bâtiment » (236 offres), « Préparation du gros oeuvre et des travaux publics » (110 offres) et « Montage de réseaux électriques et télécoms » (92 offres) ;
- « Industrie » avec les métiers « Montage-assemblage mécanique » (214 offres), « Soudage manuel » (165 offres) et « Conduite d'équipement de production alimentaire » (82 offres).

Directeur de publication :
Alain MAUNY
Directeur de la rédaction :
Josette BARREAUD
Conception et réalisation :
Service Statistiques, Etudes et Evaluation
Catherine DORNIC, Brigitte VIGOUROUX.

Contact : statsPDL@pole-emploi.fr

Pôle emploi Pays de la Loire,
1 rue de la Cale Crucy - CS 67910
44179 NANTES Cedex 4

www.pole-emploi.org
www.observatoire-emploi-paysdelaloire.fr

