

STATISTIQUES ET INDICATEURS

MARCHE DU TRAVAIL : SYNTHÈSE
BASSIN DE MAMERS
SITUATION AU 31/12/2018

DOCUMENT MENSUEL - LIBRE DE DIFFUSION SOUS RÉSERVE DE MENTION DE LA SOURCE « POLE EMPLOI PAYS DE LA LOIRE »

L'ESSENTIEL

L'évolution annuelle du nombre de demandeurs d'emploi de catégorie A est de **-0,4%** à fin décembre 2018.

Les demandeurs d'emploi de 50 ans et plus, qui représentent **28,1%** des demandeurs d'emploi, ont une situation plus favorable (**-2,3%** d'évolution annuelle).

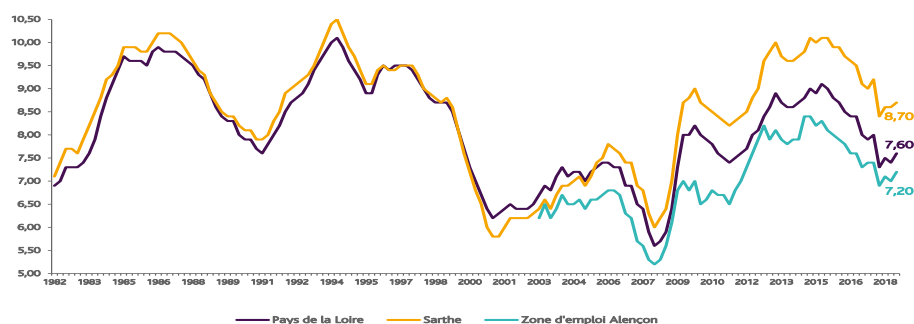
3 717 demandeurs d'emploi (catégories A, B et C) en données brutes sont comptabilisés à fin décembre sur le bassin de Mangers, soit **7,3%** du département.

Au cours des douze derniers mois, Pôle emploi a recueilli **981** offres d'emploi soit une hausse de **0,1%** en évolution annuelle.

LE TAUX DE CHOMAGE

Au troisième trimestre 2018, avec **7,2%** de la population active, le taux de chômage de la zone d'emploi d'Alençon affiche un taux inférieur à celui enregistré au niveau départemental (**8,7%**) et à celui au niveau régional (**7,6%**). En un an, le taux de chômage a reculé de **0,2 point**, soit une évolution moins favorable que celle du département (**-0,5 point**) et que celle de la région (**-0,4 point**).

GRAPHIQUE 1

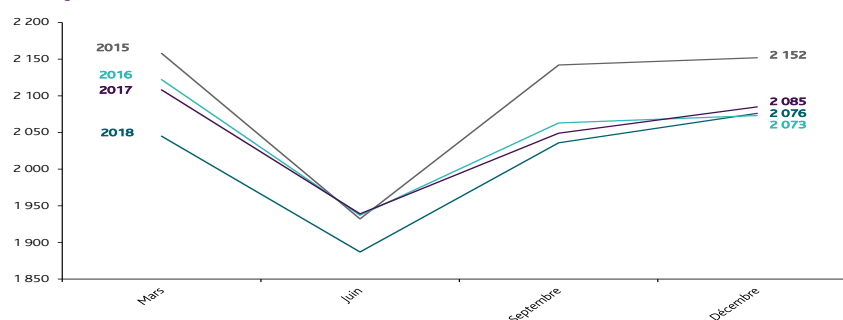


Source : INSEE

EVOLUTION DE LA DEFM CAT A

En décembre 2018, sur le bassin de Mangers, la demande d'emploi de catégorie A se chiffre à **2 076** personnes.

GRAPHIQUE 2



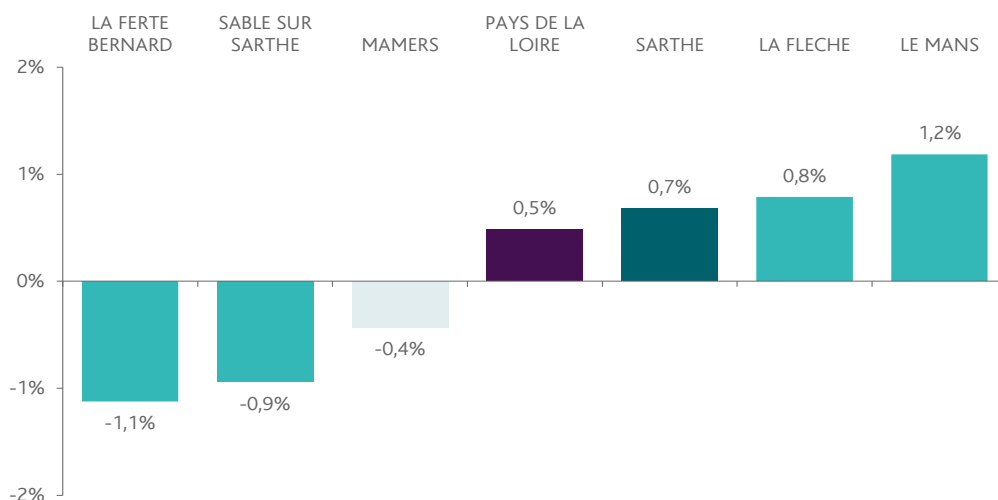
Source : Pôle Emploi

LA DEMANDE D'EMPLOI EN FIN DE MOIS (CATEGORIE A)

Fin décembre 2018, le nombre de demandeurs d'emploi de catégorie A affiche une baisse de **0,4%** comparativement à décembre 2017. Cette évolution est plus favorable que celle affichée par le département de la Sarthe (**+0,7%**) et que celle affichée par la région Pays de la Loire (**+0,5%**).

GRAPHIQUE 3

EVOLUTION ANNUELLE DE LA DEFM

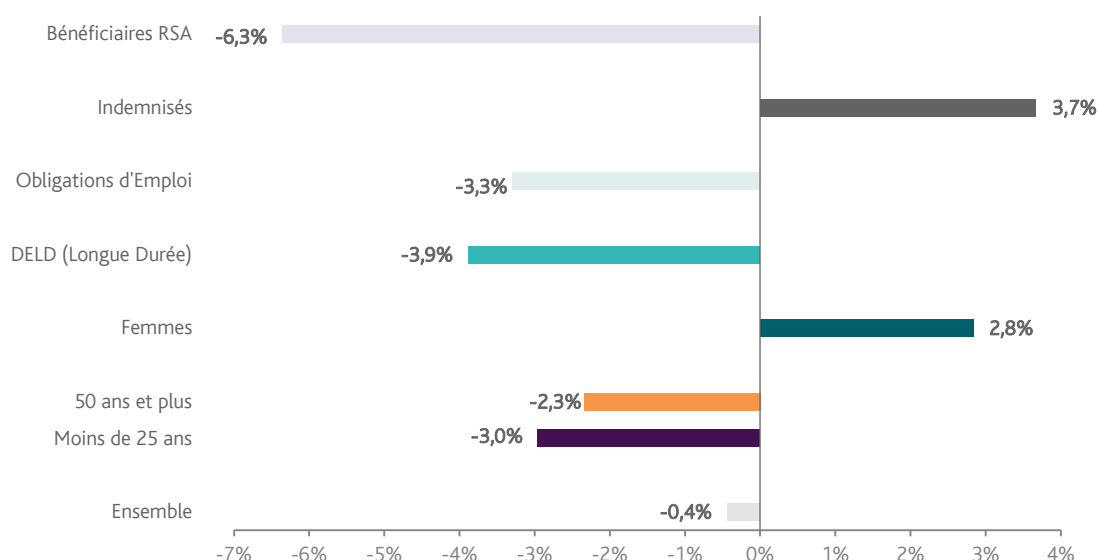


Source : Direccte et Pôle Emploi

En ajoutant à la catégorie A, les demandeurs d'emploi recensés en catégorie B et ceux en catégorie C, le nombre de demandeurs d'emploi se chiffre sur le territoire du bassin d'emploi de Mamers à **3 717**, soit une hausse de **0,6%** par rapport à décembre 2017.

EVOLUTION DE LA DEFM PAR POPULATION (CATEGORIE A)

GRAPHIQUE 4



Source : Pôle Emploi Persee

Même si l'évolution moyenne de la demande d'emploi de catégorie A s'établit à **-0,4%** en décembre 2018, celle de certaines catégories de population apparaît plus favorable. C'est le cas des demandeurs d'emploi de moins de 25 ans et des demandeurs d'emploi de longue durée. En un an, leurs volumes ont respectivement diminué de **-3%** et de **-3,9%**. Les demandeurs d'emploi de moins de 50 ans et plus affichent aussi une baisse de **-2,3%**.

LES 15 METIERS LES PLUS RECHERCHES PAR LES DEMANDEURS D'EMPLOI

DEFM catégorie A	décembre 2018	Poids (métier / total des métiers)	Evolution annuelle
K1303 Assistance auprès d'enfants	81	4,1%	17,4%
H3302 Opérations manuelles d'assemblage, tri ou emballage	79	4,0%	-2,5%
K1304 Services domestiques	68	3,4%	-20,0%
K2204 Nettoyage de locaux	67	3,4%	3,1%
A1203 Entretien des espaces verts	54	2,7%	-19,4%
D1507 Mise en rayon libre-service	51	2,6%	13,3%
K1302 Assistance auprès d'adultes	46	2,3%	21,1%
H2909 Montage-assemblage mécanique	40	2,0%	21,2%
M1607 Secrétariat	39	2,0%	-9,3%
D1505 Personnel de caisse	38	1,9%	2,7%
D1214 Vente en habillement et accessoires de la personne	35	1,8%	-12,5%
H1404 Intervention technique en méthodes et industrialisation	33	1,7%	50,0%
N4105 Conduite et livraison par tournées sur courte distance	33	1,7%	-42,1%
M1601 Accueil et renseignements	32	1,6%	-3,0%
N1103 Magasinage et préparation de commandes	30	1,5%	-26,8%

Source : Pôle Emploi Persee

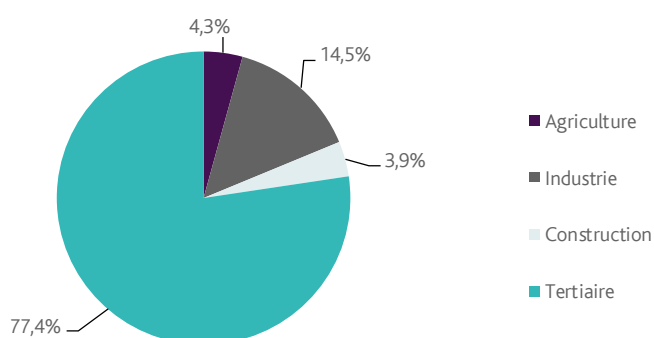
A fin décembre 2018, les métiers les plus recherchés par les demandeurs d'emploi se trouvent principalement dans ces trois secteurs :

- « Services à la personne et à la collectivité » avec les métiers « Assistance auprès d'enfants » (81 demandeurs, +17,4%), « Services domestiques » (68 demandeurs, -20%) et « Nettoyage de locaux » (67 demandeurs, +3,1%) ;
- « Industrie » avec les métiers « Opérations manuelles d'assemblage, tri ou emballage » (79 demandeurs, -2,5%), « Montage-assemblage mécanique » (40 demandeurs, +21,2%) et « Intervention technique en méthodes et industrialisation » (33 demandeurs, +50%) ;
- « Commerce, vente et grande distribution » avec les métiers « Mise en rayon libre-service » (51 demandeurs, +13,3%), « Personnel de caisse » (38 demandeurs, +2,7%) et « Vente en habillement et accessoires de la personne » (35 demandeurs, -12,5%).

LES OFFRES D'EMPLOI ENREGISTREES (OEE) PAR SECTEUR D'ACTIVITE ET PAR CONTRAT DE TRAVAIL

REPARTITION DE L'OFFRE D'EMPLOI PAR SECTEUR D'ACTIVITE

GRAPHIQUE 5



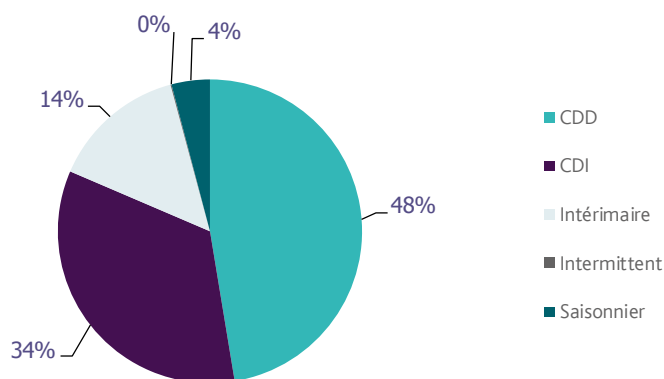
Secteurs	Cumul 12 mois	Evol. Annuelle Cumulée
Agriculture	42	13,5%
Industrie	142	-4,7%
Construction	38	-19,1%
Tertiaire	759	1,6%
TOTAL	981	0,1%

Source : Pôle Emploi Persee

Sur un an, de janvier 2018 à décembre 2018, Pôle emploi a recueilli **981** offres d'emploi sur le territoire de Mamers, soit **0,1%** de plus qu'au cours des douze mois précédents. **77,4%** de ces offres sont issues du tertiaire (**759** offres) et affichent une hausse en évolution annuelle cumulée de **1,6%**. La construction représente **3,9%** des offres, l'industrie **14,5%** et l'agriculture **4,3%**.

A noter : les offres d'emploi intérimaire sont concentrées dans le tertiaire.

GRAPHIQUE 6



Contrats	Cumul 12 mois	Evol. Annuelle Cumulée
CDD	465	-3,1%
CDI	334	29,5%
Intérimaire	141	-31,9%
Intermittent	1	-50,0%
Saisonnier	40	21,2%
TOTAL	981	0,1%

Source : Pôle Emploi Persee

Au regard des types de contrat de travail, la hausse est plus prononcée du côté des offres d'emploi de type contrat à durée indéterminée (+29,5%) et des offres d'emploi saisonnier (+21,2%). A contrario les offres d'emploi de type contrat à durée déterminée affichent une baisse (-3,1%) ainsi que les offres d'emploi intérimaire (-31,9%). Les offres d'emploi de type contrat à durée déterminée représentent la plus importante part des offres avec 48%.

LES 15 METIERS LES PLUS RECHERCHES PAR LES EMPLOYEURS

Offres d'Emploi Enregistrées	De janvier 2018 à décembre 2018	Poids (métier / total des métiers)	Evolution annuelle cumulée
K1302 Assistance auprès d'adultes	61	6,2%	19,6%
I1401 Maintenance informatique et bureautique	50	5,1%	150,0%
M1810 Production et exploitation de systèmes d'information	35	3,6%	775,0%
A1203 Entretien des espaces verts	30	3,1%	7,1%
A1201 Bûcheronnage et élagage	26	2,7%	-3,7%
H3302 Opérations manuelles d'assemblage, tri ou emballage	24	2,4%	-20,0%
K2105 Enseignement artistique	23	2,3%	2200,0%
H2909 Montage-assemblage mécanique	20	2,0%	25,0%
N1103 Magasinage et préparation de commandes	20	2,0%	17,6%
M1203 Comptabilité	17	1,7%	112,5%
D1102 Boulangerie - viennoiserie	16	1,6%	0,0%
D1212 Vente en décoration et équipement du foyer	16	1,6%	6,7%
D1106 Vente en alimentation	15	1,5%	-16,7%
D1507 Mise en rayon libre-service	15	1,5%	-11,8%
K1304 Services domestiques	15	1,5%	114,3%

Source : Pôle Emploi Persee

En cumul sur douze mois, les métiers les plus recherchés par les employeurs se trouvent en grande majorité dans ces trois secteurs :

- « Services à la personne et à la collectivité » avec les métiers « Assistance auprès d'adultes » (61 offres), « Enseignement artistique » (23 offres) et « Services domestiques » (15 offres) ;
- « Commerce, vente et grande distribution » avec les métiers « Boulangerie-viennoiserie » (16 offres), « Vente en décoration et équipement du foyer » (16 offres) et « Vente en alimentation » (15 offres) ;
- « Agriculture et pêche, espaces naturels et espaces verts, soins aux animaux » avec les métiers « Entretien des espaces verts » (30 offres) et « Bûcheronnage et élagage » (26 offres).

Directeur de publication :
Alain MAUNY
Directeur de la rédaction :
Josette BARREAUD
Conception et réalisation :
Service Statistiques, Etudes et Evaluation
Catherine DORNIC, Brigitte VIGOUROUX.

Contact : statsPDL@pole-emploi.fr

Pôle emploi Pays de la Loire,
1 rue de la Cale Crucy - CS 67910
44179 NANTES Cedex 4

www.pole-emploi.org
www.observatoire-emploi-paysdelaloire.fr

