

STATISTIQUES ET INDICATEURS



MARCHE DU TRAVAIL : SYNTHÈSE BASSIN DE MAYENNE SITUATION AU 31/12/2018



DOCUMENT MENSUEL - LIBRE DE DIFFUSION SOUS RÉSERVE DE MENTION DE LA SOURCE « POLE EMPLOI PAYS DE LA LOIRE »

L'ESSENTIEL

L'évolution annuelle du nombre de demandeurs d'emploi de catégorie A est de **+0,1%** à fin décembre 2018.

Les demandeurs d'emploi de 50 ans et plus, qui représentent **26,7%** des demandeurs d'emploi, ont une situation moins favorable (**+0,4%** d'évolution annuelle).

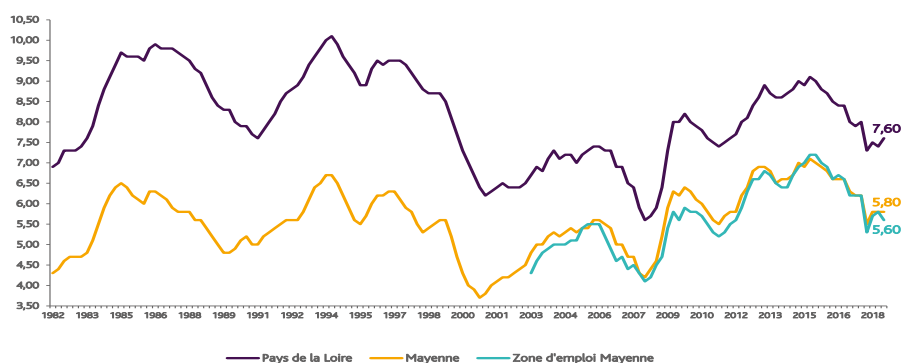
5 185 demandeurs d'emploi (catégories A, B et C) sont comptabilisés à fin décembre sur le bassin de Mayenne, soit **25,3%** du département.

Au cours des douze derniers mois, Pôle emploi a recueilli **2 414** offres d'emploi soit une hausse de **6,6%** en évolution annuelle.

LE TAUX DE CHOMAGE

Au troisième trimestre 2018, avec **5,6%** de la population active, le taux de chômage de la zone d'emploi de Mayenne affiche un taux inférieur à celui enregistré au niveau départemental (**5,8%**) et régional (**7,6%**). En un an, le taux de chômage a reculé de **0,6 point**, soit une évolution plus favorable à celle du département (**-0,4 point**) et à celle de la région (**-0,4 point**).

GRAPHIQUE 1

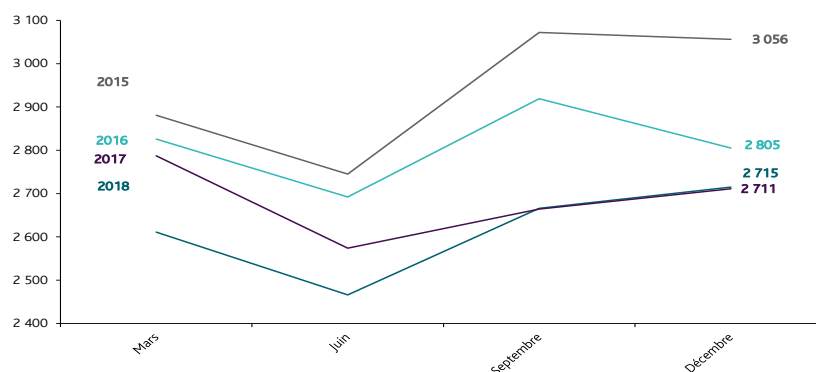


Source : INSEE

ÉVOLUTION DE LA DEFM CAT A

En décembre 2018, sur le bassin de Mayenne, la demande d'emploi de catégorie A se chiffre à **2 715** personnes.

GRAPHIQUE 2



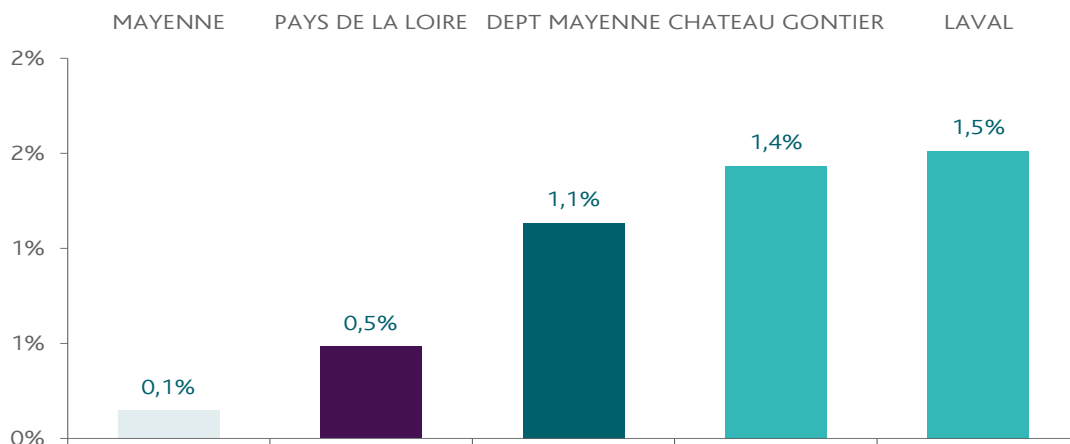
Source : Pôle Emploi

LA DEMANDE D'EMPLOI EN FIN DE MOIS (CATEGORIE A)

Fin décembre 2018, le nombre de demandeurs d'emploi de catégorie A affiche une hausse de **+0,1%** comparativement à décembre 2017. Cette évolution est plus favorable à celle affichée par le département de la Mayenne (**+1,1%**) et à celle de la région Pays de la Loire (**+0,5%**).

GRAPHIQUE 3

EVOLUTION ANNUELLE DE LA DEFM

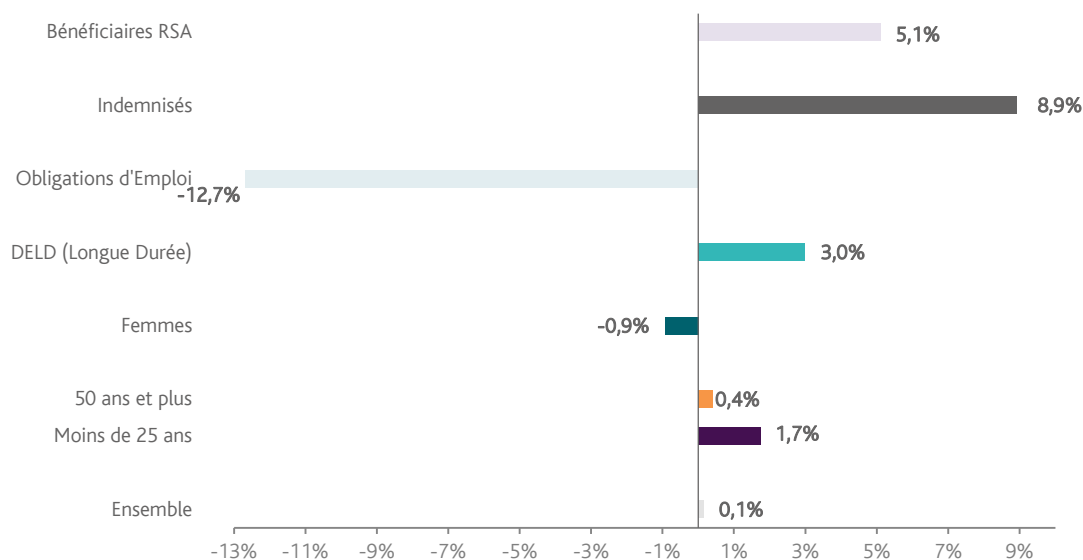


Source : Direccte et Pôle Emploi

En ajoutant à la catégorie A, les demandeurs d'emploi recensés en catégorie B et ceux en catégorie C, le nombre de demandeurs d'emploi se chiffre sur le territoire du bassin d'emploi de Mayenne à **5 185**, soit une stabilité par rapport à décembre 2017.

EVOLUTION DE LA DEFM PAR POPULATION (CATEGORIE A)

GRAPHIQUE 4



Source : Pôle Emploi Persee

Même si l'évolution moyenne de la demande d'emploi de catégorie A s'établit à **+0,1%** en décembre 2018, celle de certaines catégories de population apparaît moins favorable. C'est le cas des demandeurs d'emploi de moins de 25 ans, des demandeurs d'emploi de 50 ans et plus ainsi que des demandeurs d'emploi de longue durée. En un an, leurs volumes ont respectivement augmenté de **+1,7%**, **+0,4%** et **+3%**.

LES 15 METIERS LES PLUS RECHERCHES PAR LES DEMANDEURS D'EMPLOI

DEFM catégorie A	décembre 2018	Poids (métier / total des métiers)	Evolution annuelle
H3302 Opérations manuelles d'assemblage, tri ou emballage	250	9,5%	5,5%
K2204 Nettoyage de locaux	108	4,1%	0,0%
A1203 Entretien des espaces verts	98	3,7%	22,5%
K1303 Assistance auprès d'enfants	89	3,4%	-16,0%
K1304 Services domestiques	82	3,1%	-3,5%
N1103 Magasinage et préparation de commandes	69	2,6%	43,8%
J1301 Personnel polyvalent des services hospitaliers	61	2,3%	-4,7%
D1507 Mise en rayon libre-service	59	2,2%	-7,8%
M1607 Secrétariat	43	1,6%	-24,6%
N4101 Conduite de transport de marchandises sur longue distance	39	1,5%	-4,9%
K1302 Assistance auprès d'adultes	38	1,4%	22,6%
F1606 Peinture en bâtiment	37	1,4%	5,7%
N4105 Conduite et livraison par tournées sur courte distance	36	1,4%	5,9%
N1105 Manutention manuelle de charges	35	1,3%	-10,3%
G1602 Personnel de cuisine	33	1,3%	-26,7%

Source : Pôle Emploi Persee

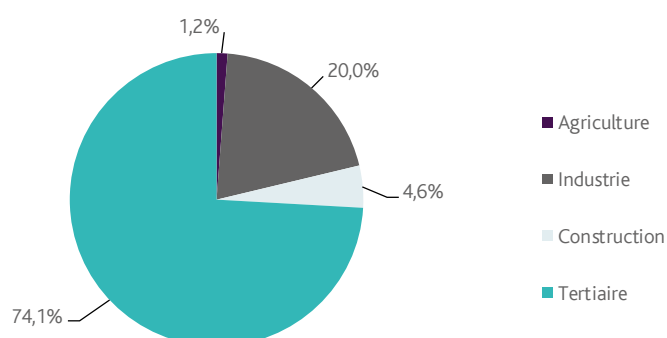
A fin décembre 2018, les métiers les plus recherchés par les demandeurs d'emploi se trouvent principalement dans ces trois secteurs :

- « Services à la personne et à la collectivité » avec les métiers « Nettoyage de locaux » (108 demandeurs, 0%), « Assistance auprès d'enfants » (89 demandeurs, -16%) et « Services domestiques » (82 demandeurs, -3,5%) ;
- « Industrie » pour le métier « Opérations manuelles d'assemblage, tri ou emballage » (250 demandeurs, +5,5%) ;
- « Transport et logistique » avec les métiers « Magasinage et préparation de commandes » (69 demandeurs, 43,8%), « Conduite de transport de marchandises sur longue distance » (39 demandeurs, -4,9%) et « Conduite et livraison par tournées sur courte distance » (36 demandeurs, +5,9%).

LES OFFRES D'EMPLOI ENREGISTREES (OEE) PAR SECTEUR D'ACTIVITE ET PAR CONTRAT DE TRAVAIL

REPARTITION DE L'OFFRE D'EMPLOI PAR SECTEUR D'ACTIVITE

GRAPHIQUE 5



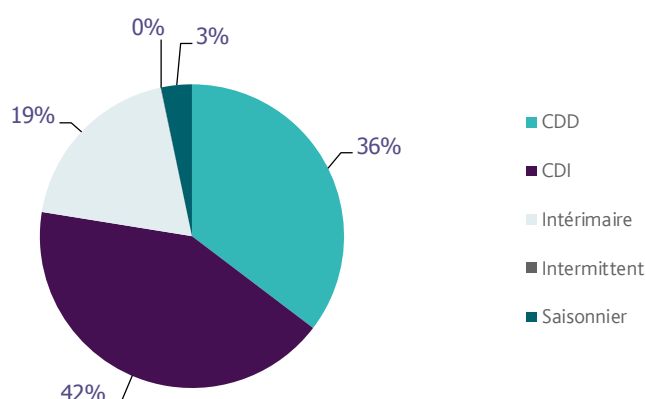
Secteurs	Cumul 12 mois	Evol. Annuelle Cumulée
Agriculture	29	-9,4%
Industrie	484	46,7%
Construction	112	-1,8%
Tertiaire	1 789	0,0%
TOTAL	2 414	6,6%

Source : Pôle Emploi Persee

Sur un an, de janvier 2018 à décembre 2018, Pôle emploi a recueilli **2 414** offres d'emploi sur le territoire du bassin de Mayenne, soit **6,6%** de plus qu'au cours des douze mois précédents. Plus de **74%** de ces offres sont issues du tertiaire (**1 789** offres) et affichent une stabilité en évolution annuelle cumulée. La construction représente **4,6%** des offres, l'industrie **20%** et l'agriculture **1,2%**.

A noter : les offres d'emploi intérimaire sont concentrées dans le tertiaire.

GRAPHIQUE 6



Contrats	Cumul 12 mois	Evol. Annuelle Cumulée
CDD	853	-4,0%
CDI	1 019	13,0%
Intérimaire	462	35,5%
Intermittent	1	0,0%
Saisonnier	79	-40,2%
TOTAL	2 414	6,6%

Source : Pôle Emploi Persee

Au regard des types de contrat de travail, la hausse est plus prononcée du côté des offres d'emploi intérimaire (+35,5%) et des offres d'emploi de type contrat à durée indéterminée (+13%). A contrario les offres d'emploi de type contrat à durée déterminée sont en baisse de (-4%). Les offres d'emploi de type contrat à durée indéterminée représentent la plus importante part des offres avec 42%.

LES 15 METIERS LES PLUS RECHERCHES PAR LES EMPLOYEURS

Offres d'Emploi Enregistrées	De janvier 2018 à décembre 2018	Poids (métier / total des métiers)	Evolution annuelle cumulée
N4101 Conduite de transport de marchandises sur longue distance	134	5,6%	8,1%
K1304 Services domestiques	90	3,7%	15,4%
N1103 Magasinage et préparation de commandes	86	3,6%	138,9%
K2204 Nettoyage de locaux	85	3,5%	16,4%
H2206 Réalisation de menuiserie bois et tonnellerie	65	2,7%	35,4%
A1203 Entretien des espaces verts	63	2,6%	-6,0%
H2903 Conduite d'équipement d'usinage	51	2,1%	183,3%
H2909 Montage-assemblage mécanique	46	1,9%	43,8%
K1303 Assistance auprès d'enfants	44	1,8%	-25,4%
J1301 Personnel polyvalent des services hospitaliers	43	1,8%	30,3%
H3302 Opérations manuelles d'assemblage, tri ou emballage	39	1,6%	116,7%
J1501 Soins d'hygiène, de confort du patient	39	1,6%	18,2%
G1602 Personnel de cuisine	38	1,6%	-11,6%
H2102 Conduite d'équipement de production alimentaire	38	1,6%	26,7%
I1604 Mécanique automobile	37	1,5%	-22,9%

Source : Pôle Emploi Persee

En cumul sur douze mois, les métiers les plus recherchés par les employeurs se trouvent en grande majorité dans ces trois secteurs :

- « Industrie » avec les métiers « Réalisation de menuiserie bois et tonnellerie » (65 offres), « Conduite d'équipement d'usinage » (51 offres) et « Montage-assemblage mécanique » (46 offres) ;
- « Services à la personne et à la collectivité » avec les métiers « Services domestiques » (90 offres), « Nettoyage de locaux » (85 offres) et « Assistance auprès d'enfants » (44 offres) ;
- « Transport et logistique » avec les métiers « Conduite de transport de marchandises sur longue distance » (134 offres) et « Magasinage et préparation de commandes » (86 offres).