



STATISTIQUES ET INDICATEURS

MARCHE DU TRAVAIL : SYNTHESE LOIRE ATLANTIQUE SITUATION AU 31/12/2018



DIFFUSION EN EXTERNE UNIQUEMENT AU TRIMESTRE SOUS RESERVE DE MENTION DE LA SOURCE « POLE EMPLOI PAYS DE LA LOIRE »

L'ESSENTIEL

L'évolution annuelle du nombre de demandeurs d'emploi de catégorie A est de **-0,6%** à fin décembre 2018.

Les demandeurs d'emploi de moins de 25 ans, qui représentent **14,5%** des demandeurs d'emploi, ont une situation moins favorable (**+2,3%** d'évolution annuelle).

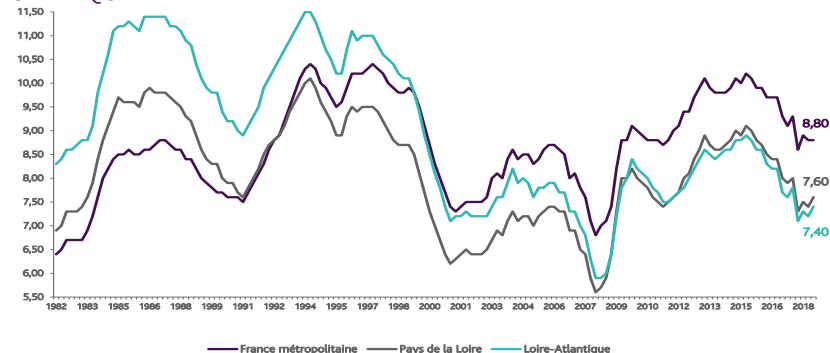
119 430 demandeurs d'emploi (catégories A, B et C) en moyenne en données CVS sont comptabilisés à fin décembre sur le département de la Loire-Atlantique, soit **0,4%** de plus par rapport à décembre 2017.

Au cours des douze derniers mois, Pôle emploi a recueilli **105 933** offres d'emploi soit une hausse de **2,8%** en évolution annuelle.

LE TAUX DE CHOMAGE

Au troisième trimestre 2018, avec **7,4%** de la population active, le taux de chômage du département de la Loire-Atlantique affiche une valeur inférieure à celle enregistrée au niveau régional (**7,6%**) et au niveau national (**8,8%**). En un an, le taux de chômage diminue de **0,4 point** sur le département, soit une situation identique à celle de la région des Pays de la Loire et inférieure à celle de la France métropolitaine (**-0,5 point**).

GRAPHIQUE 1

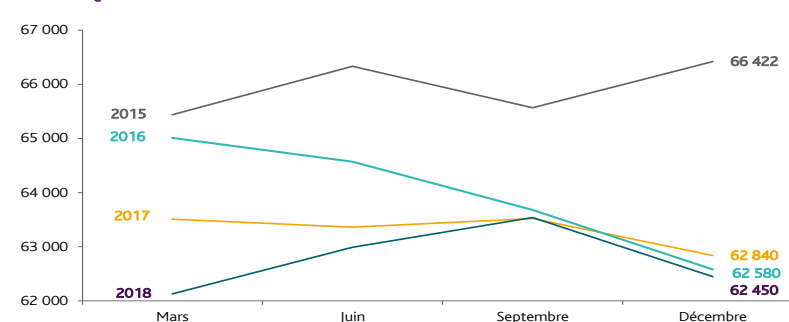


Source : INSEE

EVOLUTION DE LA DEFM CAT A (CVS)

En décembre 2018, sur le département de la Loire-Atlantique, la demande d'emploi de catégorie A s'établit en moyenne à **62 450** personnes.

GRAPHIQUE 2



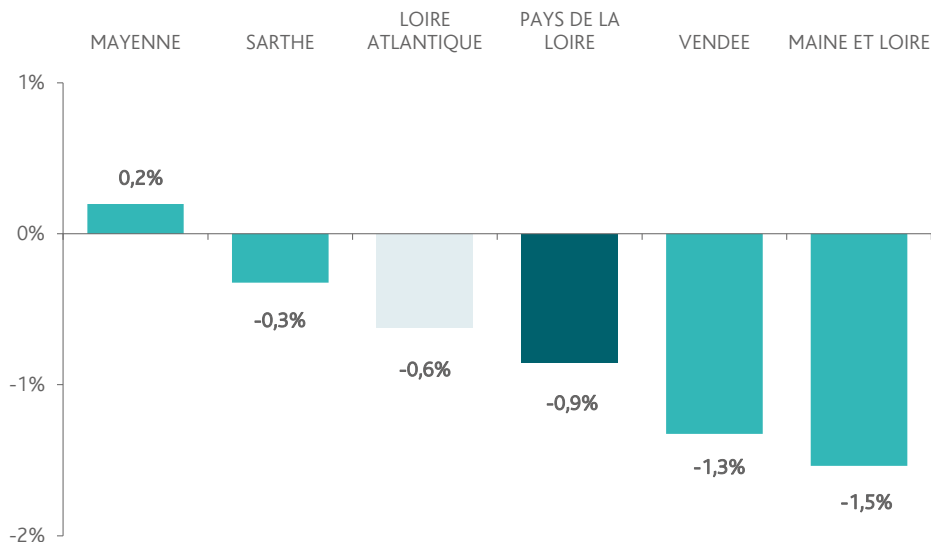
Source : Pôle Emploi

LA DEMANDE D'EMPLOI EN FIN DE MOIS (CATEGORIE A - CVS)

Fin décembre 2018, le nombre de demandeurs d'emploi de catégorie A en Loire-Atlantique affiche une baisse de **-0,6%** comparativement à décembre 2017. Cette évolution est moins favorable que celle affichée par la région des Pays de la Loire (-0,9%).

GRAPHIQUE 3

EVOLUTION ANNUELLE DE LA DEFM

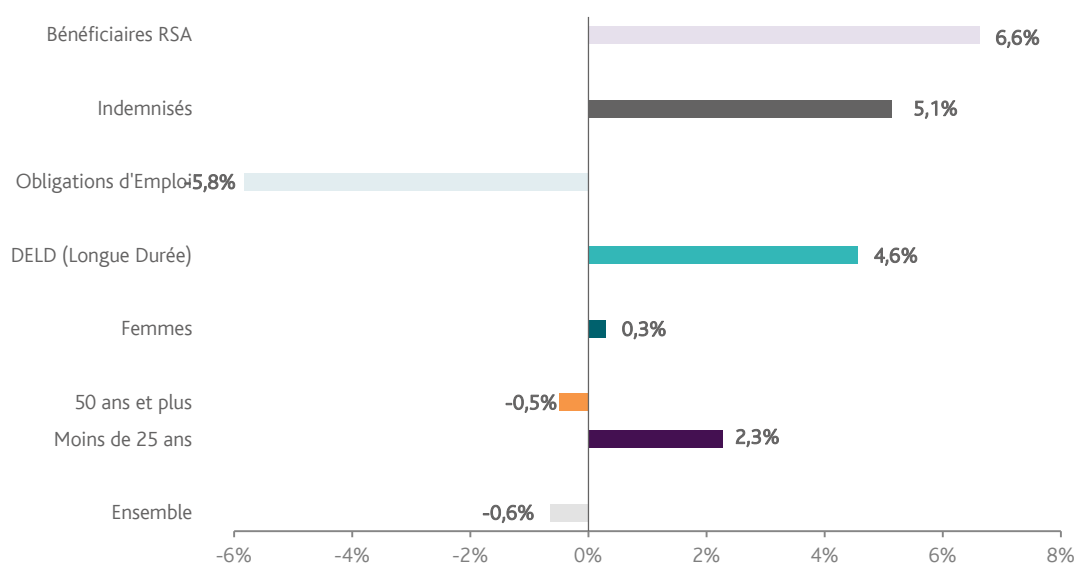


Source : Direccte et Pôle Emploi

En ajoutant à la catégorie A, les demandeurs d'emploi recensés en catégorie B et ceux en catégorie C, le nombre de demandeurs d'emploi s'établit en moyenne sur le département de la Loire-Atlantique à **119 430** en données CVS, soit une hausse de **+0,4%** par rapport à décembre 2017.

EVOLUTION DE LA DEFM PAR POPULATION (CATEGORIE A)

GRAPHIQUE 4



Source : Pôle Emploi Persee

Même si l'évolution moyenne de la demande d'emploi de catégorie A s'établit à **-0,6%** en décembre 2018, celle de certaines catégories de population apparaît moins favorable. C'est le cas des demandeurs d'emploi de moins de 25 ans et des demandeurs d'emploi de longue durée. En un an, leurs volumes ont respectivement augmenté de **+2,3%** et **+4,6%**. A contrario, les demandeurs en obligation d'emploi affichent une baisse de **-5,8%**.

LES 15 METIERS LES PLUS RECHERCHES PAR LES DEMANDEURS D'EMPLOI

DEFM catégorie A	décembre 2018	Poids (métier / total des métiers)	Evolution annuelle
K1303 Assistance auprès d'enfants	2 054	3,3%	-9,1%
K2204 Nettoyage de locaux	1 903	3,1%	-3,4%
N1103 Magasinage et préparation de commandes	1 552	2,5%	1,6%
M1607 Secrétariat	1 413	2,3%	3,4%
D1214 Vente en habillement et accessoires de la personne	1 250	2,0%	-5,2%
K1304 Services domestiques	1 079	1,7%	-10,5%
N1105 Manutention manuelle de charges	982	1,6%	4,4%
D1507 Mise en rayon libre-service	976	1,6%	-0,1%
G1602 Personnel de cuisine	973	1,6%	-3,6%
N4105 Conduite et livraison par tournées sur courte distance	897	1,4%	-3,1%
M1601 Accueil et renseignements	893	1,4%	4,8%
A1414 Horticulture et maraîchage	892	1,4%	2,2%
D1401 Assistanat commercial	857	1,4%	3,3%
A1203 Entretien des espaces verts	855	1,4%	-1,9%
J1301 Personnel polyvalent des services hospitaliers	803	1,3%	-9,6%

Source : Pôle Emploi Persee

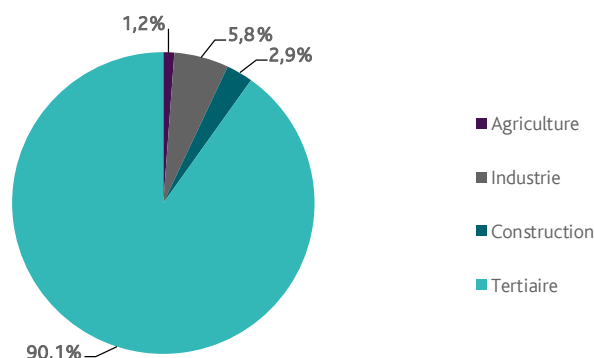
A fin décembre 2018, les métiers les plus recherchés par les demandeurs d'emploi se trouvent principalement dans ces trois secteurs :

- « Services à la personne et à la collectivité » avec les métiers « Assistance auprès d'enfants » (2 054 demandeurs, -9,1%), « Nettoyage de locaux » (1 903 demandeurs, -3,4%) et « Services domestiques » (1 079 demandeurs, -10,5%) ;
- « Transport et logistique » pour les métiers « Magasinage et préparation de commandes » (1 552 demandeurs, +1,6%), « Manutention manuelle de charges » (982 demandeurs, +4,4%) et « Conduite et livraison par tournées sur courte distance » (897 demandeurs, -3,1%) ;
- « Commerce, vente et grande distribution » pour les métiers « Vente en habillement et accessoires de la personne » (1 250 demandeurs, -5,2%), « Mise en rayon libre-service » (976 demandeurs, -0,1%) et « Assistanat commercial » (857 demandeurs, +3,3%).

LES OFFRES D'EMPLOI ENREGISTREES (OEE) PAR SECTEUR D'ACTIVITE ET PAR CONTRAT DE TRAVAIL

REPARTITION DE L'OFFRE D'EMPLOI PAR SECTEUR D'ACTIVITE

GRAPHIQUE 5



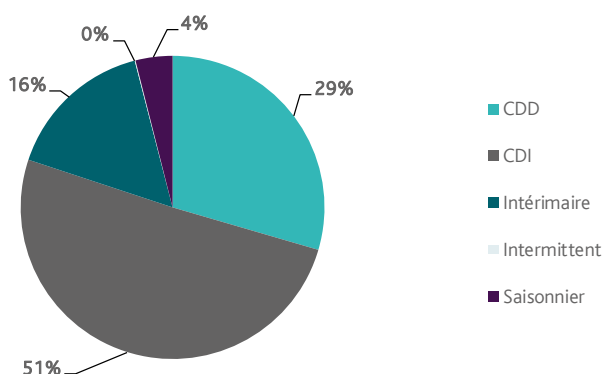
Secteurs	Cumul 12 mois	Evol. Annuelle Cumulée
Agriculture	1 237	-51,9%
Industrie	6 179	9,8%
Construction	3 025	8,0%
Tertiaire	95 492	3,7%
TOTAL	105 933	2,8%

Source : Pôle Emploi Persee

Sur un an, de janvier 2018 à décembre 2018, Pôle emploi a recueilli **105 933** offres d'emploi sur le département de la Loire-Atlantique soit **2,8%** de plus qu'au cours des douze mois précédents. Plus de **90%** de ces offres sont issues du tertiaire (**95 492** offres) et **1,2%** viennent de l'agriculture. La construction représente **2,9%** des offres et l'industrie **5,8%**.

A noter : les offres d'emploi intérimaire sont concentrées dans le tertiaire.

GRAPHIQUE 6



Contrats	Cumul 12 mois	Evol. Annuelle Cumulée
CDD	31 274	-9,0%
CDI	53 568	20,4%
Intérimaire	16 837	-7,1%
Intermittent	91	-32,6%
Saisonnier	4 163	-30,3%
TOTAL	105 933	2,8%

Source : Pôle Emploi Persee

Au regard des types de contrat de travail, la hausse est plus prononcée du côté des offres d'emploi de type contrat à durée indéterminée (+20,4%). A contrario, les offres d'emploi de type contrat à durée déterminée sont en baisse (-9%) ainsi que les offres d'emploi intérimaire (-7,1%) et les offres d'emploi saisonnier (-30,3%). Les offres d'emploi de type contrat à durée indéterminée représentent la plus importante part des offres avec 51%.

LES 15 METIERS LES PLUS RECHERCHES PAR LES EMPLOYEURS

Offres d'Emploi Enregistrées	De janvier 2018 à décembre 2018	Poids (métier / total des métiers)	Evolution annuelle cumulée
D1507 Mise en rayon libre-service	3 807	3,6%	141,3%
K2204 Nettoyage de locaux	3 792	3,6%	3,9%
G1803 Service en restauration	3 239	3,1%	27,5%
G1602 Personnel de cuisine	3 118	2,9%	-0,6%
K1304 Services domestiques	2 408	2,3%	0,0%
K1303 Assistance auprès d'enfants	2 223	2,1%	-15,3%
N1103 Magasinage et préparation de commandes	2 201	2,1%	-41,5%
G1603 Personnel polyvalent en restauration	2 114	2,0%	75,1%
N1105 Manutention manuelle de charges	1 881	1,8%	142,4%
D1106 Vente en alimentation	1 789	1,7%	6,2%
K1302 Assistance auprès d'adultes	1 713	1,6%	-6,8%
N4101 Conduite de transport de marchandises sur longue distance	1 699	1,6%	-4,9%
D1401 Assistanat commercial	1 627	1,5%	27,8%
M1203 Comptabilité	1 557	1,5%	-6,9%
M1603 Distribution de documents	1 539	1,5%	103,6%

Source : Pôle Emploi Persee

En cumul sur douze mois, les métiers les plus recherchés par les employeurs se trouvent en grande majorité dans ces trois secteurs :

- « Services à la personne et à la collectivité » avec les métiers « Nettoyage de locaux » (3 792 offres), « Services domestiques » (2 408 offres) et « Assistance auprès d'enfants » (2 223 offres) ;
- « Hôtellerie-restauration, tourisme, loisirs et animation » avec les métiers « Service en restauration » (3 239 offres), « Personnel de cuisine » (3 118 offres) et « Personnel polyvalent en restauration » (2 114 offres) ;
- « Commerce, vente et grande distribution » avec les métiers « Mise en rayon libre-service » (3 807 offres), « Vente en alimentation » (1 789 offres) et « Assistanat commercial » (1 627 offres).

Directeur de publication :
Alain MAUNY
Directeur de la rédaction :
Josette BARREAUD
Conception et réalisation :
Service Statistiques, Etudes et Evaluation
Catherine DORNIC, Brigitte VIGOUROUX.

Contact : statsPDL@pole-emploi.fr

Pôle emploi Pays de la Loire,
1 rue de la Cale Crucy - CS 67910
44179 NANTES Cedex 4

www.pole-emploi.org
www.observatoire-emploi-paysdelaloire.fr

