



STATISTIQUES ET INDICATEURS

MARCHE DU TRAVAIL : SYNTHÈSE BASSIN DE LA ROCHE SITUATION AU 31/12/2017



DOCUMENT MENSUEL - LIBRE DE DIFFUSION SOUS RÉSERVE DE MENTION DE LA SOURCE « POLE EMPLOI PAYS DE LA LOIRE »

L'ESSENTIEL

L'évolution annuelle du nombre de demandeurs d'emploi de catégorie A est de **-1,2%** à fin décembre 2017.

Les demandeurs d'emploi de moins de 25 ans, qui représentent **16,5%** des demandeurs d'emploi, ont une situation moins favorable (**+2,1%** d'évolution annuelle).

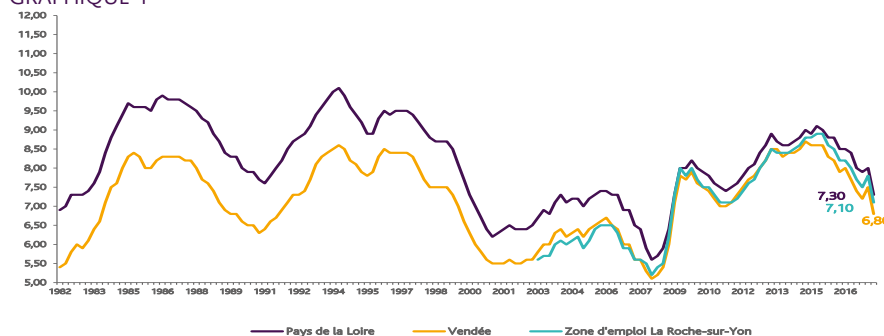
16 957 demandeurs d'emploi (catégories A, B et C) en données brutes sont comptabilisés à fin décembre sur le bassin de la Roche, soit **30,5%** du département.

Au cours des douze derniers mois, Pôle emploi a recueilli **14 660** offres d'emploi soit une hausse de **24,6%** en évolution annuelle.

LE TAUX DE CHOMAGE

Au quatrième trimestre 2017, avec **7,1%** de la population active, le taux de chômage de la zone d'emploi de la Roche affiche un taux supérieur à celui enregistré au niveau départemental (**6,8%**) mais inférieur à celui au niveau régional (**7,3%**). En un an, le taux de chômage a reculé de **0,9 point**, soit une évolution identique à celle du département mais moins favorable à celle de la région (**-1,1 point**).

GRAPHIQUE 1

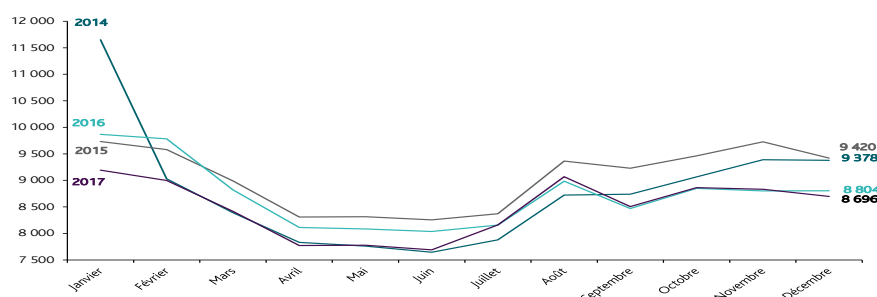


Source : INSEE

EVOLUTION DE LA DEFM CAT A

En décembre 2017, sur le bassin la Roche, la demande d'emploi de catégorie A se chiffre à **8 696** personnes. Elle est en baisse de **1,6%** par rapport au mois précédent.

GRAPHIQUE 2



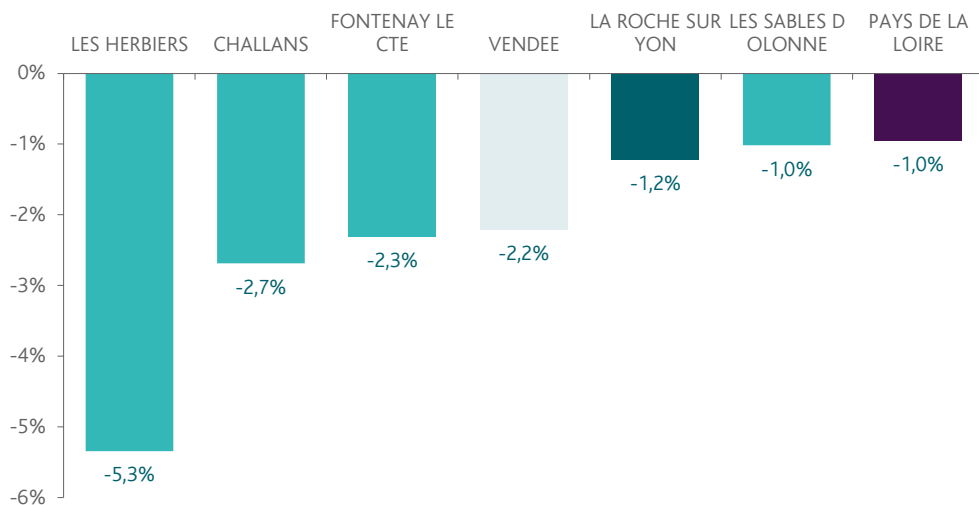
Source : Pôle Emploi

LA DEMANDE D'EMPLOI EN FIN DE MOIS (CATEGORIE A)

Fin décembre 2017, le nombre de demandeurs d'emploi de catégorie A affiche une baisse de -1,2% comparativement à décembre 2016. Cette évolution est moins favorable à celle affichée par le département de la Vendée (-2,2%) mais plus favorable à celle affichée par la région Pays de la Loire (-1%).

GRAPHIQUE 3

EVOLUTION ANNUELLE DE LA DEFM

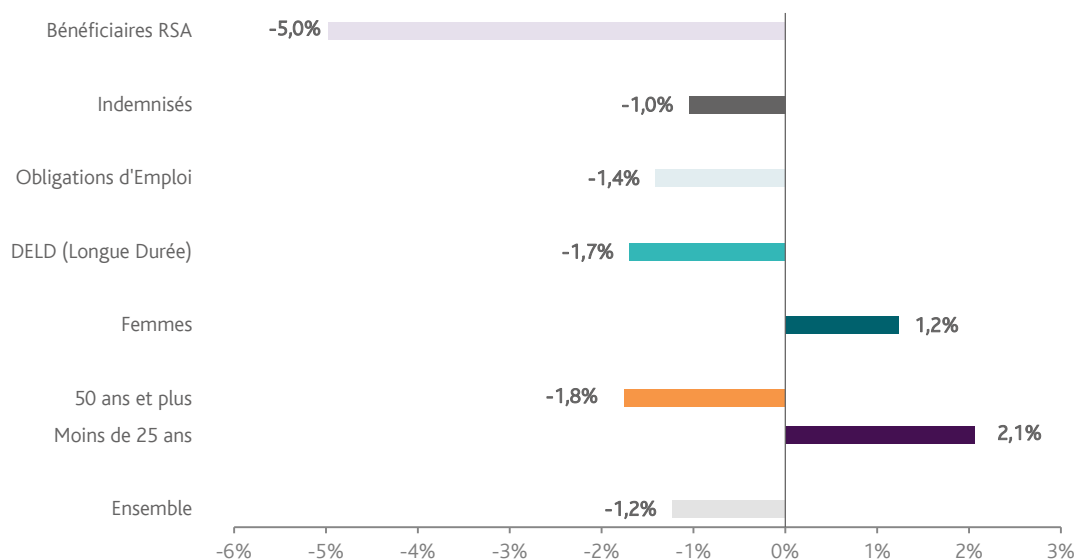


Source : Direccte et Pôle Emploi

En ajoutant à la catégorie A, les demandeurs d'emploi recensés en catégorie B et ceux en catégorie C, le nombre de demandeurs d'emploi se chiffre sur le territoire du bassin d'emploi de la Roche sur Yon à **16 957**, soit une hausse de **2,7%** par rapport à décembre 2016.

EVOLUTION DE LA DEFM PAR POPULATION (CATEGORIE A)

GRAPHIQUE 4



Source : Pôle Emploi Persee

Même si l'évolution moyenne de la demande d'emploi de catégorie A s'établit à -1,2% en décembre 2017, celle de certaines catégories de population apparaît moins favorable. C'est le cas des demandeurs d'emploi de moins de 25 ans et des demandeurs d'emploi femmes. En un an, leurs volumes ont respectivement augmenté de +2,1% et de +1,2%.

LES 15 METIERS LES PLUS RECHERCHES PAR LES DEMANDEURS D'EMPLOI

DEFM catégorie A	décembre 2017	Poids (métier / total des métiers)	Evolution annuelle
K1303 Assistance auprès d'enfants	355	4,1%	6,0%
K2204 Nettoyage de locaux	284	3,3%	-8,7%
K1304 Services domestiques	249	2,9%	-3,1%
H3302 Opérations manuelles d'assemblage, tri ou emballage	231	2,7%	5,5%
D1214 Vente en habillement et accessoires de la personne	225	2,6%	-2,6%
M1607 Secrétariat	218	2,5%	9,5%
A1203 Entretien des espaces verts	187	2,2%	-6,0%
N1103 Magasinage et préparation de commandes	186	2,1%	-8,4%
N1105 Manutention manuelle de charges	167	1,9%	8,4%
G1602 Personnel de cuisine	163	1,9%	4,5%
N4105 Conduite et livraison par tournées sur courte distance	163	1,9%	5,8%
H2102 Conduite d'équipement de production alimentaire	147	1,7%	-3,9%
D1507 Mise en rayon libre-service	145	1,7%	-8,8%
K1302 Assistance auprès d'adultes	144	1,7%	3,6%
M1602 Opérations administratives	124	1,4%	-3,1%

Source : Pôle Emploi Persee

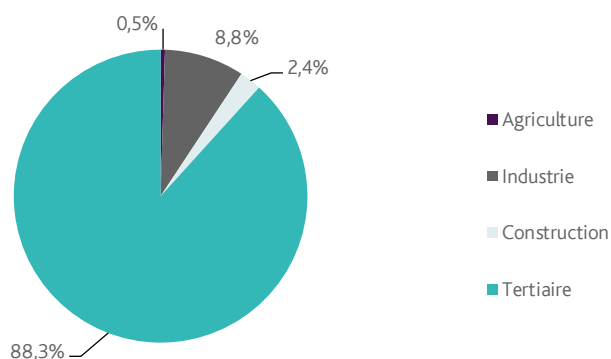
A fin décembre 2017, les métiers les plus recherchés par les demandeurs d'emploi se trouvent principalement dans ces trois secteurs :

- « Services à la personne et à la collectivité » avec les métiers « Assistance auprès d'enfants » (355 demandeurs, +6%), « Nettoyage de locaux » (284 demandeurs, -8,7%) et « Services domestiques » (249 demandeurs, -3,1%) ;
- « Transport et logistique » avec les métiers « Magasinage et préparation de commandes » (186 demandeurs, -8,4%), « Manutention manuelle de charges » (167 demandeurs, +8,4%) et « Conduite et livraison par tournées sur courte distance » (163 demandeurs, +5,8%) ;
- « Industrie » avec les métiers « Opérations manuelles d'assemblage, tri ou emballage » (231 demandeurs, +5,5%) et « Conduite d'équipement de production alimentaire » (147 demandeurs, -3,9%).

LES OFFRES D'EMPLOI ENREGISTREES (OEE) PAR SECTEUR D'ACTIVITE ET PAR CONTRAT DE TRAVAIL

REPARTITION DE L'OFFRE D'EMPLOI PAR SECTEUR D'ACTIVITE

GRAPHIQUE 5



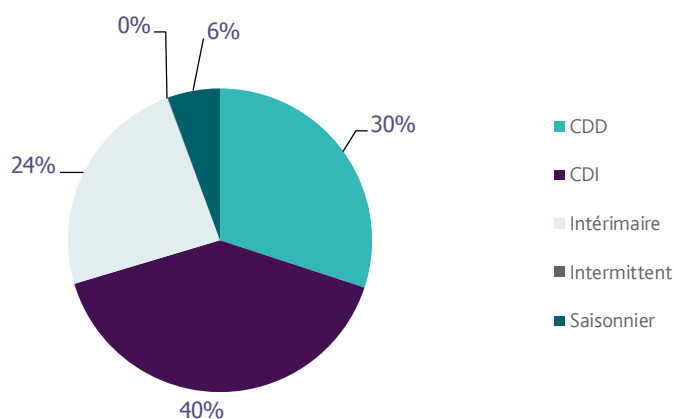
Secteurs	Cumul 12 mois	Evol. Annuelle Cumulée
Agriculture	70	-15,7%
Industrie	1 291	39,7%
Construction	355	36,0%
Tertiaire	12 944	23,3%
TOTAL	14 660	24,6%

Source : Pôle Emploi Persee

Sur un an, de janvier 2017 à décembre 2017, Pôle emploi a recueilli **14 660** offres d'emploi sur le territoire de la Roche sur Yon, soit **24,6%** de plus qu'au cours des douze mois précédents. Plus de **88%** de ces offres sont issues du tertiaire (12 944 offres) et affichent une hausse en évolution annuelle cumulée de **+23,3%**. La construction représente **2,4%** des offres, l'industrie **8,8%** et l'agriculture **0,5%**.

A noter : les offres d'emploi intérimaire sont concentrées dans le tertiaire.

GRAPHIQUE 6



Contrats	Cumul 12 mois	Evol. Annuelle Cumulée
CDD	4 405	12,7%
CDI	5 911	60,5%
Intérimaire	3 517	-0,7%
Intermittent	9	125,0%
Saisonnier	818	29,4%
TOTAL	14 660	24,6%

Source : Pôle Emploi Persee

Au regard des types de contrat de travail, la hausse est plus prononcée du côté des offres d'emploi de type contrat à durée indéterminée (+60,5%), des offres d'emploi de type contrat à durée déterminée (+12,7%) et des offres d'emploi saisonnier (+29,4%). Les offres d'emploi de type contrat à durée indéterminée représentent la plus importante part des offres avec 40%.

LES 15 METIERS LES PLUS RECHERCHES PAR LES EMPLOYEURS

Offres d'Emploi Enregistrées	De janvier 2017 à décembre 2017	Poids (métier / total des métiers)	Evolution annuelle cumulée
K2501 Gardiennage de locaux	589	4,0%	11680,0%
K2204 Nettoyage de locaux	465	3,2%	27,7%
N4101 Conduite de transport de marchandises sur longue distance	427	2,9%	40,9%
H2102 Conduite d'équipement de production alimentaire	365	2,5%	7,0%
D1401 Assistanat commercial	316	2,2%	109,3%
N1103 Magasinage et préparation de commandes	303	2,1%	15,6%
K1302 Assistance auprès d'adultes	286	2,0%	83,3%
F1603 Installation d'équipements sanitaires et thermiques	285	1,9%	46,2%
G1602 Personnel de cuisine	275	1,9%	1,5%
N4105 Conduite et livraison par tournées sur courte distance	262	1,8%	104,7%
M1203 Comptabilité	251	1,7%	34,9%
K1304 Services domestiques	240	1,6%	18,8%
I1604 Mécanique automobile	238	1,6%	20,2%
H3302 Opérations manuelles d'assemblage, tri ou emballage	237	1,6%	13,4%
G1803 Service en restauration	231	1,6%	16,1%

Source : Pôle Emploi Persee

En cumul sur douze mois, les métiers les plus recherchés par les employeurs se trouvent en grande majorité dans ces trois secteurs :

- « Services à la personne et à la collectivité » avec les métiers « Gardiennage de locaux » (589 offres), « Nettoyage de locaux » (465 offres) et, « Assistance auprès d'adultes » (286 offres) ;
- « Transport et logistique » avec les métiers « Conduite de transport de marchandises sur longue distance » (427 offres), « Magasinage et préparation de commandes » (303 offres) et « Conduite et livraison par tournées sur courte distance » (262 offres) ;
- « Industrie » avec les métiers « Conduite d'équipement de production alimentaire » (365 offres) et « Opérations manuelles d'assemblage, tri ou emballage » (237 offres).

Directeurs de la publication :
Alain MAUNY – Laurence ROSSI

Directeur de la rédaction :
Josette BARREAU

Conception et réalisation :
Service SEE – Brigitte VIGOUROUX
Catherine DORNIC
Contact : statsPDL@pole-emploi.fr

Pôle emploi Pays de la Loire
1 rue de la Cale Crucy - CS 67910
44179 NANTES Cedex 4

www.pole-emploi.org
www.observatoire-emploi-paysdelaloire.fr

