



STATISTIQUES ET INDICATEURS

MARCHE DU TRAVAIL : SYNTHÈSE BASSIN DES SABLES D'OLONNE SITUATION AU 31/12/2017



DOCUMENT MENSUEL - LIBRE DE DIFFUSION SOUS RÉSERVE DE MENTION DE LA SOURCE « POLE EMPLOI PAYS DE LA LOIRE »

L'ESSENTIEL

L'évolution annuelle du nombre de demandeurs d'emploi de catégorie A est de **-1%** à fin décembre 2017.

Les demandeurs d'emploi de moins de 25 ans, qui représentent **13,4%** des demandeurs d'emploi, ont une situation légèrement plus favorable (**-1,1%** d'évolution annuelle).

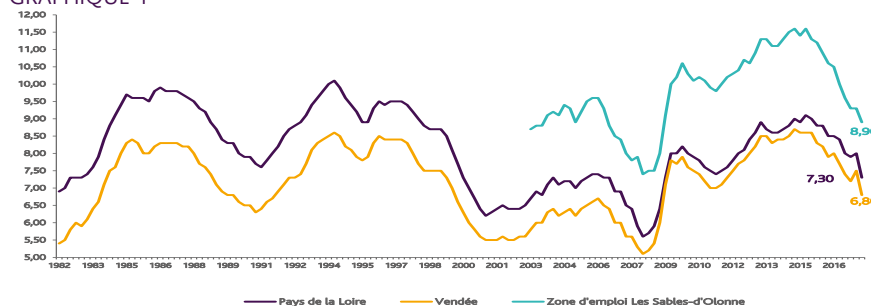
10 601 demandeurs d'emploi (catégories A, B et C) en données brutes sont comptabilisés à fin décembre sur le bassin des Sables d'Olonne, soit **19,1%** du département.

Au cours des douze derniers mois, Pôle emploi a recueilli **5 750** offres d'emploi soit une hausse de **27,2%** en évolution annuelle.

LE TAUX DE CHOMAGE

Au quatrième trimestre 2017, avec **8,9%** de la population active, le taux de chômage de la zone d'emploi des Sables d'Olonne affiche un taux supérieur à celui enregistré au niveau départemental (**6,8%**) et à celui au niveau régional (**7,3%**). En un an, le taux de chômage a reculé de **1,1 point**, soit une évolution plus favorable à celle du département (**-0,9 point**) et identique à celle de la région.

GRAPHIQUE 1

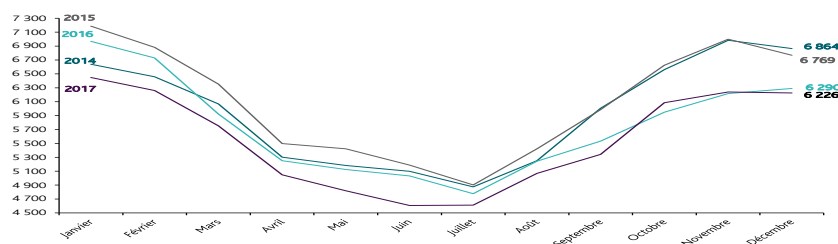


Source : INSEE

ÉVOLUTION DE LA DEFM CAT A

En décembre 2017, sur le bassin des Sables d'Olonne, la demande d'emploi de catégorie A se chiffre à **6 226** personnes. Elle est en baisse de **0,2%** par rapport au mois précédent.

GRAPHIQUE 2



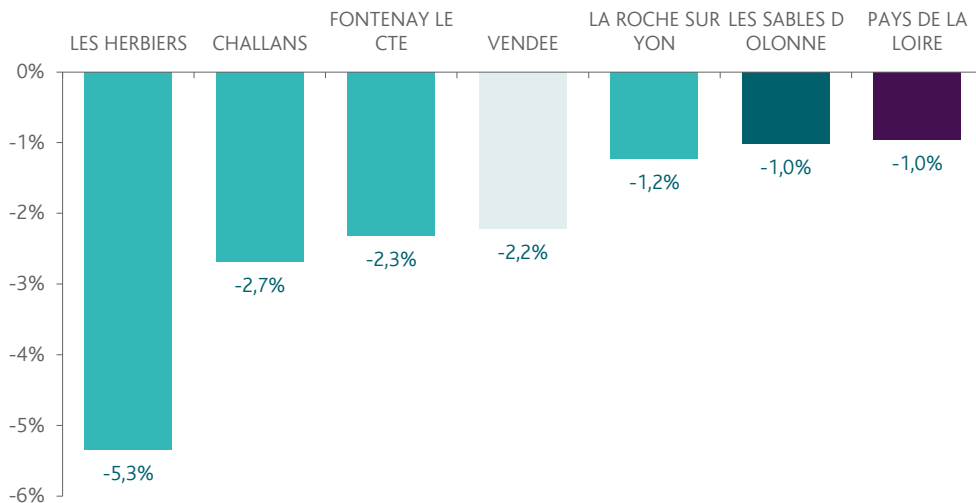
Source : Pôle Emploi

LA DEMANDE D'EMPLOI EN FIN DE MOIS (CATEGORIE A)

Fin décembre 2017, le nombre de demandeurs d'emploi de catégorie A affiche une baisse de -1% comparativement à décembre 2016. Cette évolution est moins favorable à celle affichée par le département de la Vendée (-2,2%) mais identique à celle affichée par la région Pays de la Loire.

GRAPHIQUE 3

EVOLUTION ANNUELLE DE LA DEFM

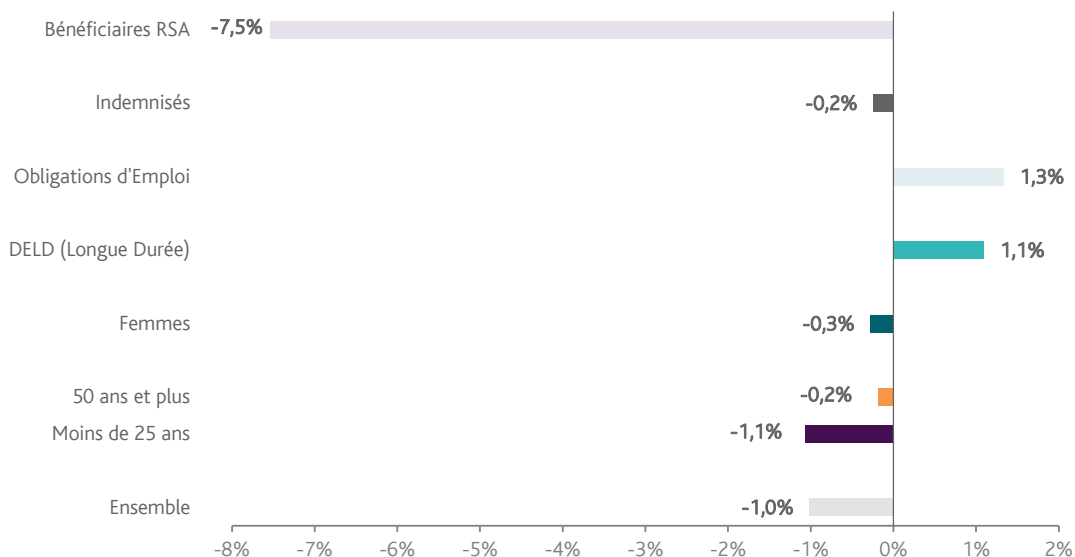


Source : Direccte et Pôle Emploi

En ajoutant à la catégorie A, les demandeurs d'emploi recensés en catégorie B et ceux en catégorie C, le nombre de demandeurs d'emploi se chiffre sur le territoire du bassin d'emploi des Sables d'Olonne à **10 601**, soit une hausse de **1,4%** par rapport à décembre 2016.

EVOLUTION DE LA DEFM PAR POPULATION (CATEGORIE A)

GRAPHIQUE 4



Source : Pôle Emploi Persee

Même si l'évolution moyenne de la demande d'emploi de catégorie A s'établit à **-1%** en décembre 2017, celle de certaines catégories de population apparaît moins favorable. C'est le cas des demandeurs d'emploi de longue durée et des demandeurs en obligation d'emploi. En un an, leurs volumes ont respectivement augmenté de **+1,1%** et de **+1,3%**.

LES 15 METIERS LES PLUS RECHERCHES PAR LES DEMANDEURS D'EMPLOI

DEFM catégorie A	décembre 2017	Poids (métier / total des métiers)	Evolution annuelle
D1214 Vente en habillement et accessoires de la personne	205	3,3%	12,6%
K1303 Assistance auprès d'enfants	202	3,3%	3,6%
K2204 Nettoyage de locaux	201	3,2%	-2,9%
K1304 Services domestiques	154	2,5%	-4,3%
M1607 Secrétariat	154	2,5%	-3,1%
G1602 Personnel de cuisine	152	2,5%	0,7%
I1203 Maintenance des bâtiments et des locaux	148	2,4%	1,4%
G1803 Service en restauration	146	2,4%	-16,6%
D1106 Vente en alimentation	135	2,2%	3,8%
A1203 Entretien des espaces verts	126	2,0%	-14,9%
D1507 Mise en rayon libre-service	125	2,0%	-1,6%
G1801 Café, bar brasserie	113	1,8%	11,9%
K1302 Assistance auprès d'adultes	108	1,7%	3,8%
D1401 Assistanat commercial	93	1,5%	6,9%
N1103 Magasinage et préparation de commandes	91	1,5%	-4,2%

Source : Pôle Emploi Persee

A fin décembre 2017, les métiers les plus recherchés par les demandeurs d'emploi se trouvent principalement dans ces trois secteurs :

- « Services à la personne et à la collectivité » avec les métiers « Assistance auprès d'enfants » (202 demandeurs, **+3,6%**), « Nettoyage de locaux » (201 demandeurs, **-2,9%**) et « Services domestiques » (154 demandeurs, **-4,3%**) ;

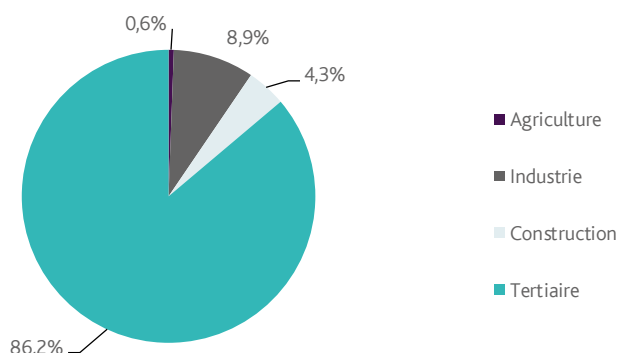
- « Commerce, vente et grande distribution » avec les métiers « Vente en habillement et accessoires de la personne » (205 demandeurs, **12,6%**), « Vente en alimentation » (135 demandeurs, **+3,8%**) et, « Mise en rayon libre-service » (125 demandeurs, **-1,6%**) ;

- « Hôtellerie - restauration, tourisme, loisirs et animation » avec les métiers « Personnel de cuisine » (152 demandeurs, **+0,7%**), « Service en restauration » (146 demandeurs, **-16,6%**) et « Café, bar brasserie » (113 demandeurs, **+11,9%**).

LES OFFRES D'EMPLOI ENREGISTREES (OEE) PAR SECTEUR D'ACTIVITE ET PAR CONTRAT DE TRAVAIL

REPARTITION DE L'OFFRE D'EMPLOI PAR SECTEUR D'ACTIVITE

GRAPHIQUE 5



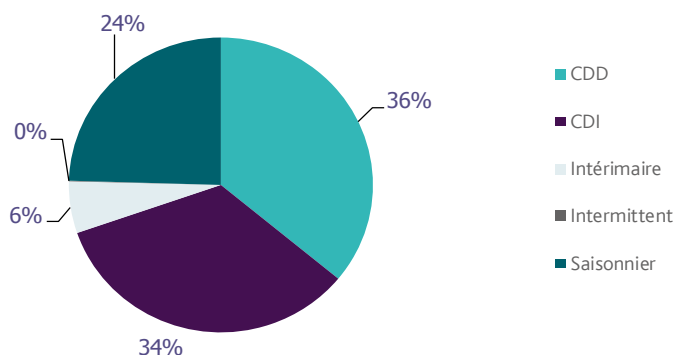
Secteurs	Cumul 12 mois	Evol. Annuelle Cumulée
Agriculture	33	-15,4%
Industrie	513	69,9%
Construction	249	43,9%
Tertiaire	4 955	23,7%
TOTAL	5 750	27,2%

Source : Pôle Emploi Persee

Sur un an, de janvier 2017 à décembre 2017, Pôle emploi a recueilli **5 750** offres d'emploi sur le territoire des Sables d'Olonne, soit **27,2%** de plus qu'au cours des douze mois précédents. Plus de **86%** de ces offres sont issues du tertiaire (**4 955** offres) et affichent une hausse en évolution annuelle cumulée de **23,7%**. La construction représente **4,3%** des offres, l'industrie **8,9%** et l'agriculture **0,6%**.

A noter : les offres d'emploi intérimaire sont concentrées dans le tertiaire.

GRAPHIQUE 6



Contrats	Cumul 12 mois	Evol. Annuelle Cumulée
CDD	2 068	0,8%
CDI	1 941	82,4%
Intérimaire	326	37,6%
Intermittent	4	-50,0%
Saisonnier	1 411	21,6%
TOTAL	5 750	27,2%

Source : Pôle Emploi Persee

Au regard des types de contrat de travail, la hausse est plus prononcée du côté des offres d'emploi de type contrat à durée indéterminée (+82,4%), des offres d'emploi de type contrat à durée déterminée (+0,8%) et des offres d'emploi saisonnier (+21,6%). Les offres d'emploi de type contrat à durée déterminée représentent la plus importante part des offres avec 36%.

LES 15 METIERS LES PLUS RECHERCHES PAR LES EMPLOYEURS

Offres d'Emploi Enregistrées	De janvier 2017 à décembre 2017	Poids (métier / total des métiers)	Evolution annuelle cumulée
N4102 Conduite de transport de particuliers	514	8,9%	25600,0%
G1602 Personnel de cuisine	388	6,7%	14,8%
G1803 Service en restauration	292	5,1%	-13,1%
K2204 Nettoyage de locaux	192	3,3%	9,1%
G1603 Personnel polyvalent en restauration	166	2,9%	41,9%
G1801 Café, bar brasserie	162	2,8%	5,2%
G1605 Plonge en restauration	140	2,4%	40,0%
K1302 Assistance auprès d'adultes	128	2,2%	0,8%
K1304 Services domestiques	124	2,2%	-3,1%
G1101 Accueil touristique	118	2,1%	103,4%
D1214 Vente en habillement et accessoires de la personne	111	1,9%	63,2%
H2102 Conduite d'équipement de production alimentaire	109	1,9%	-14,8%
G1501 Personnel d'étage	104	1,8%	55,2%
N1103 Magasinage et préparation de commandes	100	1,7%	72,4%
I1203 Maintenance des bâtiments et des locaux	92	1,6%	2,2%

Source : Pôle Emploi Persee

En cumul sur douze mois, les métiers les plus recherchés par les employeurs se trouvent en grande majorité dans ces trois secteurs :

- « Hôtellerie restauration, tourisme, loisirs et animation » avec les métiers « Personnel de cuisine » (388 offres), « Service en restauration » (292 offres) et, « Personnel polyvalent en restauration » (166 offres) ;
- « Transport et logistique » avec les métiers « Conduite de transport de particuliers » (514 offres) et « Magasinage et préparation de commandes » (100 offres) ;
- « Services à la personne et à la collectivité » avec les métiers « Nettoyage de locaux » (192 offres), « Assistance auprès d'adultes » (128 offres) et, « services domestiques » (124 offres).

Directeurs de la publication :
Alain MAUNY – Laurence ROSSI

Directeur de la rédaction :
Josette BARREAU

Conception et réalisation :
Service SEE – Brigitte VIGOUROUX
Catherine DORNIC
Contact : statsPDL@pole-emploi.fr

Pôle emploi Pays de la Loire
1 rue de la Cale Crucy - CS 67910
44179 NANTES Cedex 4

www.pole-emploi.org
www.observatoire-emploi-paysdelaloire.fr

