



# STATISTIQUES ET INDICATEURS

## MARCHE DU TRAVAIL : SYNTHÈSE BASSIN DE MAYENNE SITUATION AU 31/12/2017



DOCUMENT MENSUEL - LIBRE DE DIFFUSION SOUS RÉSERVE DE MENTION DE LA SOURCE « POLE EMPLOI PAYS DE LA LOIRE »

### L'ESSENTIEL

L'évolution annuelle du nombre de demandeurs d'emploi de catégorie A est de **-3,4%** à fin décembre 2017.

Les demandeurs d'emploi de longue durée, qui représentent **39,5%** des demandeurs d'emploi, ont une situation plus favorable (**-5,4%** d'évolution annuelle).

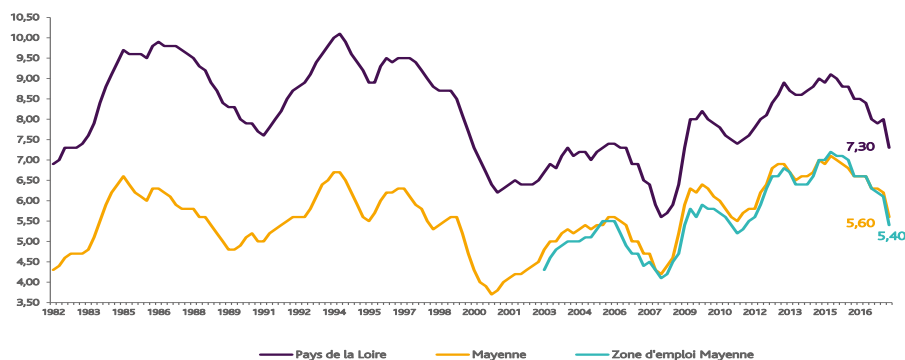
**5 187** demandeurs d'emploi (catégories A, B et C) sont comptabilisés à fin décembre sur le bassin de Mayenne, soit **25,4%** du département.

Au cours des douze derniers mois, Pôle emploi a recueilli **2 265** offres d'emploi soit une hausse de **25,1%** en évolution annuelle.

### LE TAUX DE CHOMAGE

Au quatrième trimestre 2017, avec **5,4%** de la population active, le taux de chômage de la zone d'emploi de Mayenne affiche un taux inférieur à celui enregistré au niveau départemental (**5,6%**) et régional (**7,3%**). En un an, le taux de chômage a reculé de **1,2 point**, soit une évolution plus favorable que celle du département (**-1 point**) et que celle de la région (**-1,1 point**).

GRAPHIQUE 1

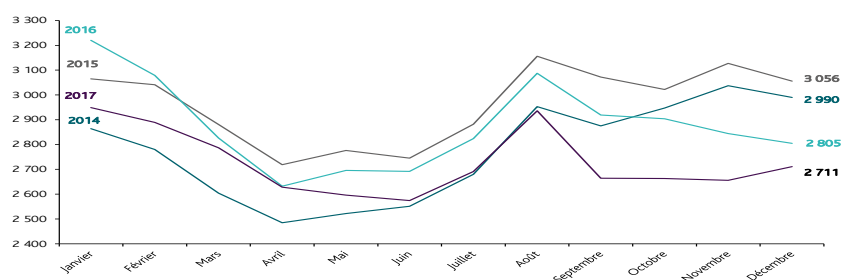


Source : INSEE

### EVOLUTION DE LA DEFM CAT A

En décembre 2017, sur le bassin de Mayenne, la demande d'emploi de catégorie A se chiffre à **2 711** personnes. Elle est en hausse de **2,1%** par rapport à novembre 2017.

GRAPHIQUE 2



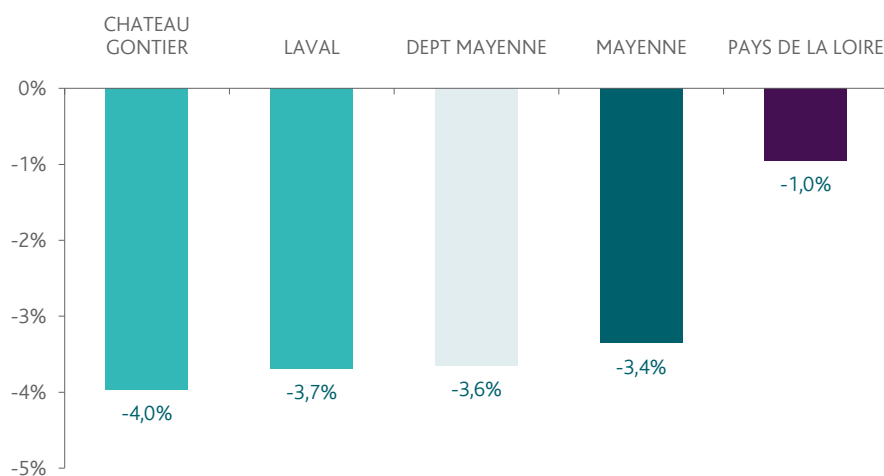
Source : Pôle Emploi

# LA DEMANDE D'EMPLOI EN FIN DE MOIS (CATEGORIE A)

Fin décembre 2017, le nombre de demandeurs d'emploi de catégorie A affiche une baisse de -3,4% comparativement à décembre 2016. Cette évolution est moins favorable à celle affichée par le département de la Mayenne (-3,6%) mais plus favorable à celle affichée par la région Pays de la Loire (-1%).

GRAPHIQUE 3

## EVOLUTION ANNUELLE DE LA DEFM

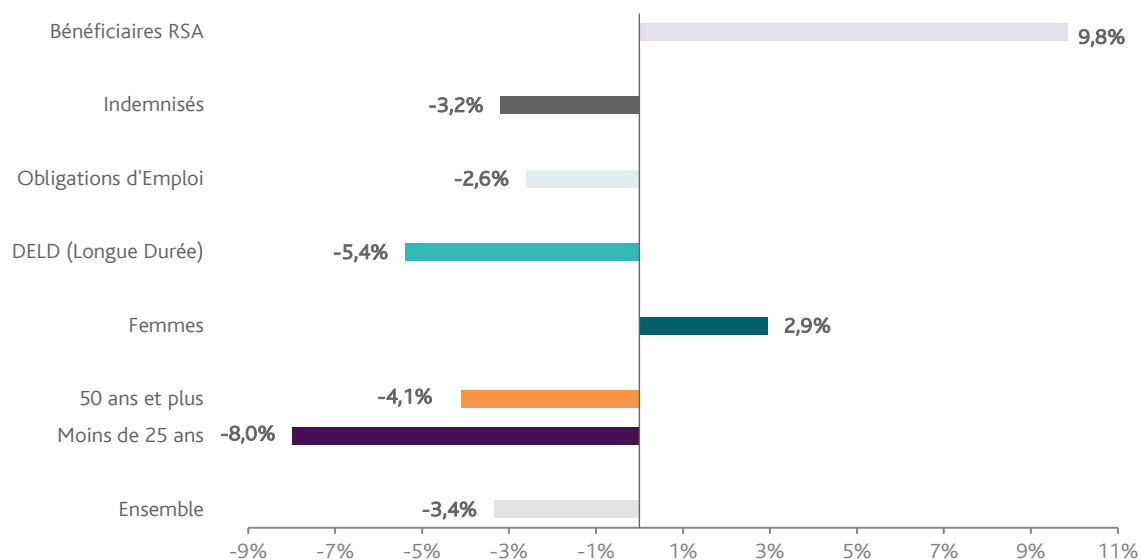


Source : Direccte et Pôle Emploi

En ajoutant à la catégorie A, les demandeurs d'emploi recensés en catégorie B et ceux en catégorie C, le nombre de demandeurs d'emploi se chiffre sur le territoire du bassin d'emploi de Mayenne à 5 187, soit une hausse de 0,5% par rapport à décembre 2016.

# EVOLUTION DE LA DEFM PAR POPULATION (CATEGORIE A)

GRAPHIQUE 4



Source : Pôle Emploi Persee

Même si l'évolution moyenne de la demande d'emploi de catégorie A s'établit à -3,4% en décembre 2017, celle de certaines catégories de population apparaît plus favorable. C'est le cas des demandeurs d'emploi de moins de 25 ans et des demandeurs d'emploi de longue durée. En un an, leurs volumes ont respectivement diminué de -8% et -5,4%.

# LES 15 METIERS LES PLUS RECHERCHES PAR LES DEMANDEURS D'EMPLOI

DEFM catégorie A	décembre 2017	Poids (métier / total des métiers)	Evolution annuelle
H3302 Opérations manuelles d'assemblage, tri ou emballage	237	8,8%	11,8%
K2204 Nettoyage de locaux	108	4,0%	-7,7%
K1303 Assistance auprès d'enfants	106	3,9%	16,5%
K1304 Services domestiques	85	3,2%	-1,2%
A1203 Entretien des espaces verts	80	3,0%	-3,6%
D1507 Mise en rayon libre-service	64	2,4%	8,5%
J1301 Personnel polyvalent des services hospitaliers	64	2,4%	3,2%
M1607 Secrétariat	57	2,1%	23,9%
N1103 Magasinage et préparation de commandes	48	1,8%	-31,4%
G1602 Personnel de cuisine	45	1,7%	-15,1%
N4101 Conduite de transport de marchandises sur longue distance	41	1,5%	-8,9%
D1505 Personnel de caisse	39	1,5%	8,3%
N1105 Manutention manuelle de charges	39	1,5%	-13,3%
F1606 Peinture en bâtiment	35	1,3%	0,0%
G1605 Plonge en restauration	35	1,3%	-10,3%

Source : Pôle Emploi Persee

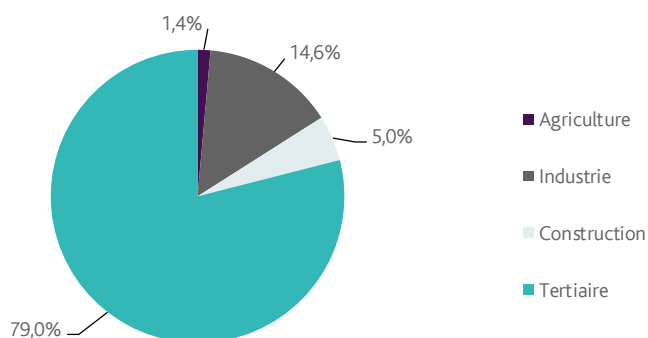
A fin décembre 2017, les métiers les plus recherchés par les demandeurs d'emploi se trouvent principalement dans ces trois secteurs :

- « Services à la personne et à la collectivité » avec les métiers « Nettoyage de locaux » (108 demandeurs, -7,7%), « Assistance auprès d'enfants » (106 demandeurs, +16,5%) et « Services domestiques » (85 demandeurs, -1,2%) ;
- « Industrie » pour le métier « Opérations manuelles d'assemblage, tri ou emballage » (237 demandeurs, +11,8%) ;
- « Transport et logistique » pour les métiers « Magasinage et préparation de commandes » (48 demandeurs, -31,4%), « Conduite de transport de marchandises sur longue distance » (41 demandeurs, -8,9%) et « Manutention manuelle de charges » (39 demandeurs, -13,3%).

## LES OFFRES D'EMPLOI ENREGISTREES (OEE) PAR SECTEUR D'ACTIVITE ET PAR CONTRAT DE TRAVAIL

### REPARTITION DE L'OFFRE D'EMPLOI PAR SECTEUR D'ACTIVITE

GRAPHIQUE 5



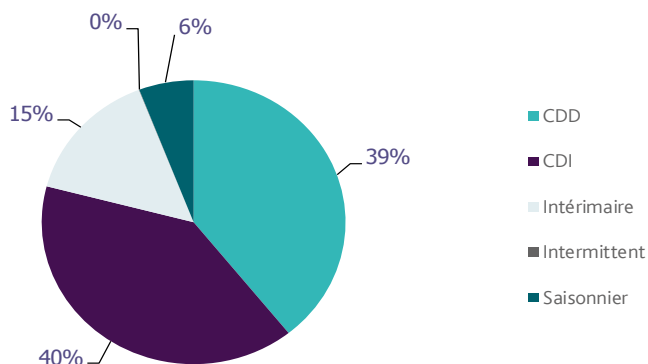
Secteurs	Cumul 12 mois	Evol. Annuelle Cumulée
Agriculture	32	128,6%
Industrie	330	12,2%
Construction	114	26,7%
Tertiaire	1 789	26,6%
<b>TOTAL</b>	<b>2 265</b>	<b>25,1%</b>

Source : Pôle Emploi Persee

Sur un an, de janvier 2017 à décembre 2017, Pôle emploi a recueilli **2 265** offres d'emploi sur le territoire du bassin de Mayenne, soit **25,1%** de plus qu'au cours des douze mois précédents. **79%** de ces offres sont issues du tertiaire (**1 789** offres) et affichent une hausse en évolution annuelle cumulée de **26,6%**. La construction représente **5%** des offres, l'industrie **14,6%** et l'agriculture **1,4%**.

A noter : les offres d'emploi intérimaire sont concentrées dans le tertiaire.

GRAPHIQUE 6



Contrats	Cumul 12 mois	Evol. Annuelle Cumulée
CDD	889	0,2%
CDI	902	38,8%
Intérimaire	341	47,6%
Intermittent	1	-50,0%
Saisonnier	132	222,0%
<b>TOTAL</b>	<b>2 265</b>	<b>25,1%</b>

Source : Pôle Emploi Persee

Au regard des types de contrat de travail, la hausse est plus prononcée du côté des offres d'emploi de type contrat à durée indéterminée (+38,8%) et des offres d'emploi intérimaire (+47,6%). Les offres d'emploi de type contrat à durée déterminée et les offres d'emploi saisonnier sont en hausse aussi respectivement de (+0,2% et +222%). Les offres d'emploi de type contrat à durée indéterminée représentent la plus importante part des offres avec 40%.

## LES 15 METIERS LES PLUS RECHERCHES PAR LES EMPLOYEURS

Offres d'Emploi Enregistrées	De janvier 2017 à décembre 2017	Poids (métier / total des métiers)	Evolution annuelle cumulée
N4101 Conduite de transport de marchandises sur longue distance	124	5,5%	67,6%
K1304 Services domestiques	78	3,4%	129,4%
K2204 Nettoyage de locaux	73	3,2%	7,4%
A1203 Entretien des espaces verts	67	3,0%	-19,3%
K2602 Conseil en services funéraires	67	3,0%	272,2%
K2601 Conduite d'opérations funéraires	66	2,9%	450,0%
K1303 Assistance auprès d'enfants	59	2,6%	28,3%
H2206 Réalisation de menuiserie bois et tonnellerie	48	2,1%	50,0%
I1604 Mécanique automobile	48	2,1%	50,0%
G1602 Personnel de cuisine	43	1,9%	-6,5%
F1703 Maçonnerie	41	1,8%	-22,6%
N4105 Conduite et livraison par tournées sur courte distance	37	1,6%	428,6%
H2402 Assemblage - montage de vêtements et produits textiles	36	1,6%	-34,5%
N1103 Magasinage et préparation de commandes	36	1,6%	12,5%
F1608 Pose de revêtements rigides	34	1,5%	1600,0%

Source : Pôle Emploi Persee

En cumul sur douze mois, les métiers les plus recherchés par les employeurs se trouvent en grande majorité dans ces trois secteurs :

- « Services à la personne et à la collectivité » avec les métiers « Services domestiques » (78 offres), « Nettoyage de locaux » (73 offres) et « Conseils en services funéraires » (67 offres) ;
- « Transport et logistique » avec les métiers « Conduite de transport de marchandises sur longue distance » (124 offres), « Conduite et livraison par tournées sur courte distance » (37 offres) et « Magasinage et préparation de commandes » (36 offres) ;
- « Industrie » avec les métiers « Réalisation de menuiserie bois et tonnellerie » (48 offres) et, « Assemblage – montage de vêtements et produits textiles » (36 offres).

Directeurs de la publication :  
Alain MAUNY – Laurence ROSSI

Directeur de la rédaction :  
Josette BARREAU

Conception et réalisation :  
Service SEE – Brigitte VIGOUROUX  
Catherine DORNIC  
Contact : statsPDL@pole-emploi.fr

Pôle emploi Pays de la Loire  
1 rue de la Cale Crucy - CS 67910  
44179 NANTES Cedex 4

[www.pole-emploi.org](http://www.pole-emploi.org)  
[www.observatoire-emploi-paysdelaloire.fr](http://www.observatoire-emploi-paysdelaloire.fr)

