



STATISTIQUES ET INDICATEURS

MARCHE DU TRAVAIL : SYNTHÈSE BASSIN DE LAVAL SITUATION AU 31/12/2017



DOCUMENT MENSUEL - LIBRE DE DIFFUSION SOUS RÉSERVE DE MENTION DE LA SOURCE « POLE EMPLOI PAYS DE LA LOIRE »

L'ESSENTIEL

L'évolution annuelle du nombre de demandeurs d'emploi de catégorie A est de **-3,7 %** à fin décembre 2017.

Les demandeurs d'emploi de moins de 25 ans, qui représentent **15,5%** des demandeurs d'emploi, ont une situation plus favorable (**-14,1%** d'évolution annuelle).

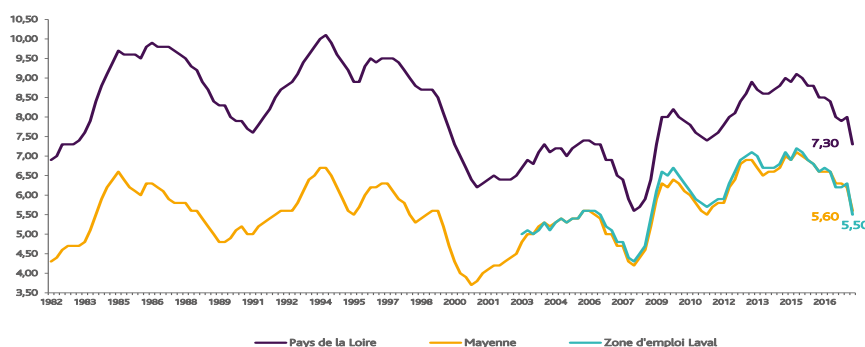
11 545 demandeurs d'emploi (catégories A, B et C) sont comptabilisés à fin décembre sur le bassin de Laval, soit **56,4%** du département.

Au cours des douze derniers mois, Pôle emploi a recueilli **11 840** offres d'emploi soit une hausse de **28,4%** en évolution annuelle.

LE TAUX DE CHOMAGE

Au quatrième trimestre 2017, avec **5,5%** de la population active, le taux de chômage de la zone d'emploi de Laval affiche un taux inférieur à celui enregistré au niveau départemental (**5,6%**) et au niveau régional (**7,3%**). En un an, le taux de chômage a reculé de **1,1 point**, soit une évolution plus favorable à celle du département (**-1 point**) mais identique à celle de la région.

GRAPHIQUE 1

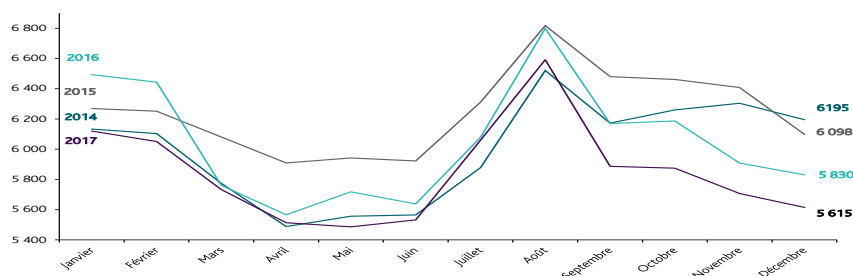


Source : INSEE

ÉVOLUTION DE LA DEFM CAT A

En décembre 2017, sur le bassin de Laval, la demande d'emploi de catégorie A se chiffre à **5 615** personnes. Elle est en baisse de **1,6%** par rapport à novembre 2017.

GRAPHIQUE 2



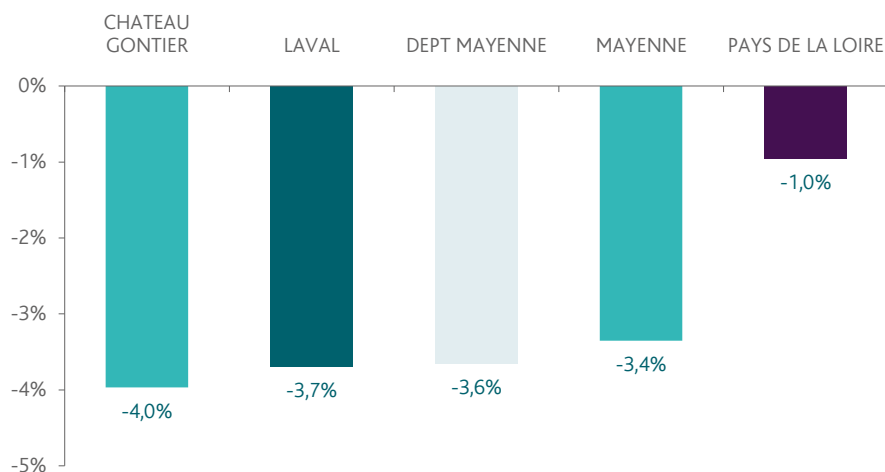
Source : Pôle Emploi

LA DEMANDE D'EMPLOI EN FIN DE MOIS (CATEGORIE A)

Fin décembre 2017, le nombre de demandeurs d'emploi de catégorie A affiche une baisse de -3,7% comparativement à décembre 2016. Cette évolution est plus favorable que celle affichée par le département de la Mayenne (-3,6%) et que celle affichée par la région Pays de la Loire (-1%).

GRAPHIQUE 3

EVOLUTION ANNUELLE DE LA DEFM

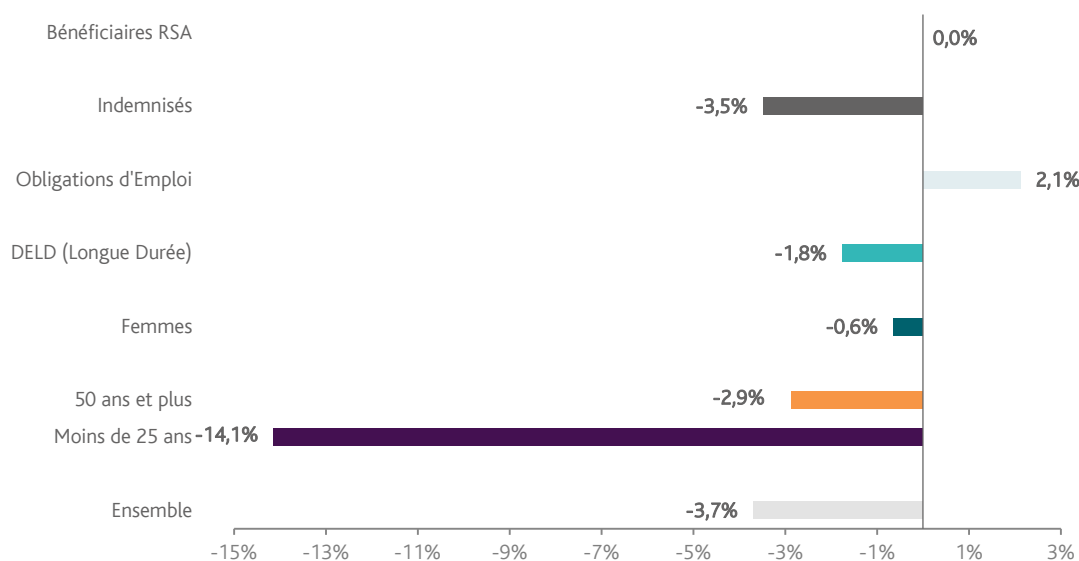


Source : Direccte et Pôle Emploi

En ajoutant à la catégorie A, les demandeurs d'emploi recensés en catégorie B et ceux en catégorie C, le nombre de demandeurs d'emploi se chiffre sur le territoire du bassin d'emploi de Laval à **11 545**, soit une stabilité par rapport à décembre 2016.

EVOLUTION DE LA DEFM PAR POPULATION (CATEGORIE A)

GRAPHIQUE 4



Source : Pôle Emploi Persee

Même si l'évolution moyenne de la demande d'emploi de catégorie A s'établit à **-3,7%** en décembre 2017, celle de certaines catégories de population apparaît plus favorable. C'est le cas des demandeurs d'emploi de moins de 25 ans. En un an, le volume a diminué de **-14,1%**.

LES 15 METIERS LES PLUS RECHERCHES PAR LES DEMANDEURS D'EMPLOI

DEFM catégorie A	décembre 2017	Poids (métier / total des métiers)	Evolution annuelle
H3302 Opérations manuelles d'assemblage, tri ou emballage	397	7,1%	3,1%
K2204 Nettoyage de locaux	235	4,2%	0,4%
K1303 Assistance auprès d'enfants	194	3,5%	-8,5%
K1304 Services domestiques	173	3,1%	-10,4%
H2102 Conduite d'équipement de production alimentaire	131	2,3%	-8,4%
N1103 Magasinage et préparation de commandes	129	2,3%	3,2%
M1607 Secrétariat	120	2,1%	23,7%
D1507 Mise en rayon libre-service	111	2,0%	7,8%
A1203 Entretien des espaces verts	107	1,9%	-10,1%
D1214 Vente en habillement et accessoires de la personne	107	1,9%	-10,1%
M1602 Opérations administratives	98	1,8%	1,0%
N1105 Manutention manuelle de charges	95	1,7%	4,4%
J1301 Personnel polyvalent des services hospitaliers	93	1,7%	-3,1%
M1601 Accueil et renseignements	74	1,3%	19,4%
G1605 Plonge en restauration	73	1,3%	-5,2%

Source : Pôle Emploi Persee

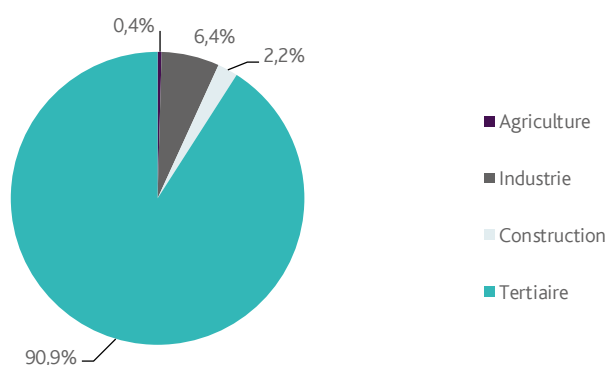
A fin décembre 2017, les métiers les plus recherchés par les demandeurs d'emploi se trouvent principalement dans ces trois secteurs :

- « Services à la personne et à la collectivité » avec les métiers « Nettoyage de locaux » (235 demandeurs, +0,4%), « Assistance auprès d'enfants » (194 demandeurs, -8,5%) et « Services domestiques » (173 demandeurs, -10,4%) ;
- « Industrie » pour les métiers « Opérations manuelles d'assemblage, tri ou emballage » (397 demandeurs, +3,1%) et « Conduite d'équipement de production alimentaire » (131 demandeurs, -8,4%) ;
- « Support à l'entreprise » pour les métiers « Secrétariat » (120 demandeurs, +23,7%), « Opérations administratives » (98 demandeurs, +1%) et « Accueil et renseignements » (74 demandeurs, +19,4%).

LES OFFRES D'EMPLOI ENREGISTREES (OEE) PAR SECTEUR D'ACTIVITE ET PAR CONTRAT DE TRAVAIL

REPARTITION DE L'OFFRE D'EMPLOI PAR SECTEUR D'ACTIVITE

GRAPHIQUE 5



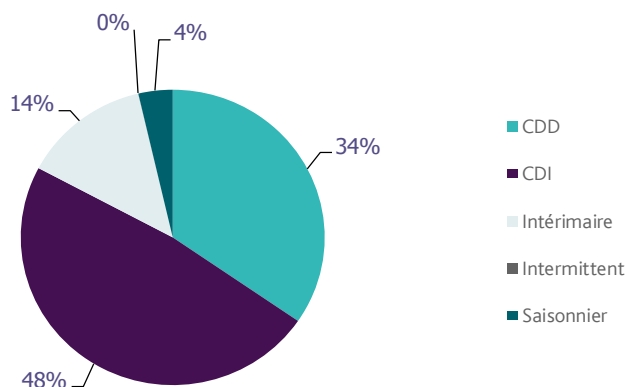
Secteurs	Cumul 12 mois	Evol. Annuelle Cumulée
Agriculture	52	-41,6%
Industrie	754	10,2%
Construction	266	123,5%
Tertiaire	10 768	29,3%
TOTAL	11 840	28,4%

Source : Pôle Emploi Persee

Sur un an, de janvier 2017 à décembre 2017, Pôle emploi a recueilli **11 840** offres d'emploi sur le territoire du bassin de Laval, soit **28,4%** de plus qu'au cours des douze mois précédents. Près de **91%** de ces offres sont issues du tertiaire (**10 768** offres) et affichent une hausse en évolution annuelle cumulée de **29,3%**. La construction représente **2,2%** des offres, l'industrie **6,4%** et l'agriculture **0,4%**.

A noter : les offres d'emploi intérimaire sont concentrées dans le tertiaire.

GRAPHIQUE 6



Contrats	Cumul 12 mois	Evol. Annuelle Cumulée
CDD	4 093	3,2%
CDI	5 707	50,9%
Intérimaire	1 607	62,7%
Intermittent	2	-97,4%
Saisonnier	431	5,9%
TOTAL	11 840	28,4%

Source : Pôle Emploi Persee

Au regard des types de contrat de travail, la hausse est plus prononcée du côté des offres d'emploi intérimaire (+62,7%) et des offres d'emploi de type contrat à durée indéterminée (+50,9%). Les offres d'emploi de type contrat à durée déterminée et les offres d'emploi saisonnier sont en hausse aussi respectivement de (+3,2% et +5,9%). Les offres d'emploi de type contrat à durée indéterminée représentent la plus importante part des offres avec 48%.

LES 15 METIERS LES PLUS RECHERCHES PAR LES EMPLOYEURS

Offres d'Emploi Enregistrées	De janvier 2017 à décembre 2017	Poids (métier / total des métiers)	Evolution annuelle cumulée
N4101 Conduite de transport de marchandises sur longue distance	805	6,8%	57,2%
K1304 Services domestiques	553	4,7%	156,0%
D1408 Téléconseil et télévente	518	4,4%	5,7%
D1301 Management de magasin de détail	384	3,2%	-24,6%
M1203 Comptabilité	307	2,6%	111,7%
E1304 Façonnage et routage	292	2,5%	29100,0%
N1103 Magasinage et préparation de commandes	278	2,3%	27,5%
K2204 Nettoyage de locaux	252	2,1%	5,4%
N4105 Conduite et livraison par tournées sur courte distance	218	1,8%	169,1%
M1607 Secrétariat	216	1,8%	134,8%
K1303 Assistance auprès d'enfants	199	1,7%	67,2%
I1304 Installation et maintenance d'équipements industriels et d'exploitation	196	1,7%	64,7%
H2102 Conduite d'équipement de production alimentaire	193	1,6%	17,0%
H3302 Opérations manuelles d'assemblage, tri ou emballage	192	1,6%	24,7%
G1203 Animation de loisirs auprès d'enfants ou d'adolescents	191	1,6%	35,5%

Source : Pôle Emploi Persee

En cumul sur douze mois, les métiers les plus recherchés par les employeurs se trouvent en grande majorité dans ces trois secteurs :

- « Transport et logistique » avec les métiers « Conduite de transport de marchandises sur longue distance » (805 offres), « Magasinage et préparation de commandes » (278 offres) et, « Conduite et livraison par tournées sur courte distance » (218 offres) ;
- « Services à la personne et à la collectivité » avec les métiers « Services domestiques » (553 offres), « Nettoyage de locaux » (252 offres) et, « Assistance auprès d'enfants » (199 offres) ;
- « Commerce, vente et grande distribution » avec les métiers « Téléconseil et télévente » (518 offres) et, « Management de magasin de détail » (384 offres).

Directeurs de la publication :
Alain MAUNY – Laurence ROSSI

Directeur de la rédaction :
Josette BARREAU

Conception et réalisation :
Service SEE – Brigitte VIGOUROUX
Catherine DORNIC
Contact : statsPDL@pole-emploi.fr

Pôle emploi Pays de la Loire
1 rue de la Cale Crucy - CS 67910
44179 NANTES Cedex 4

www.pole-emploi.org
www.observatoire-emploi-paysdelaloire.fr

