



# STATISTIQUES ET INDICATEURS

## MARCHE DU TRAVAIL : SYNTHÈSE BASSIN DE LA BAULE SITUATION AU 31/12/2017



DOCUMENT MENSUEL - LIBRE DE DIFFUSION SOUS RÉSERVE DE MENTION DE LA SOURCE « POLE EMPLOI PAYS DE LA LOIRE »

### L'ESSENTIEL

L'évolution annuelle du nombre de demandeurs d'emploi de catégorie A est de **+2,7%** à fin décembre 2017.

Les demandeurs d'emploi de 50 ans et plus, qui représentent **32,2%** des demandeurs d'emploi, ont une situation moins favorable (**+8,2%** d'évolution annuelle).

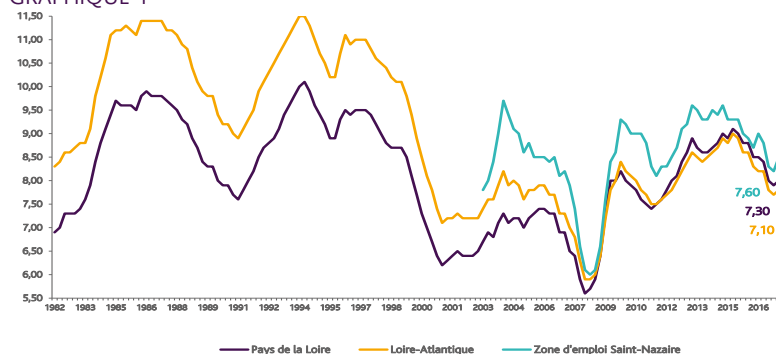
**6 553** demandeurs d'emploi (catégories A, B et C) sont comptabilisés à fin décembre sur le bassin de La Baule, soit **5,4%** du département.

Au cours des douze derniers mois, Pôle emploi a recueilli **5 072** offres d'emploi soit une hausse de **17,8%** en évolution annuelle.

### LE TAUX DE CHOMAGE

Au quatrième trimestre 2017, avec **7,6%** de la population active, le taux de chômage de la zone d'emploi de Saint Nazaire affiche un taux supérieur à celui enregistré au niveau départemental (**7,1%**) et régional (**7,3%**). En un an, le taux de chômage a diminué de **1,2** point, soit une situation plus favorable que celle du département et que celle de la région (**-1,1** point).

GRAPHIQUE 1

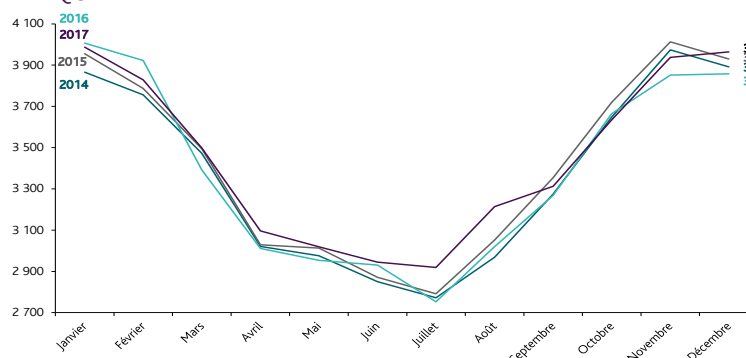


Source : INSEE

### EVOLUTION DE LA DEFM CAT A

En décembre 2017, sur le bassin de La Baule, la demande d'emploi de catégorie A se chiffre à **3 964** personnes. Elle est en hausse de **0,7%** par rapport à novembre 2017.

GRAPHIQUE 2



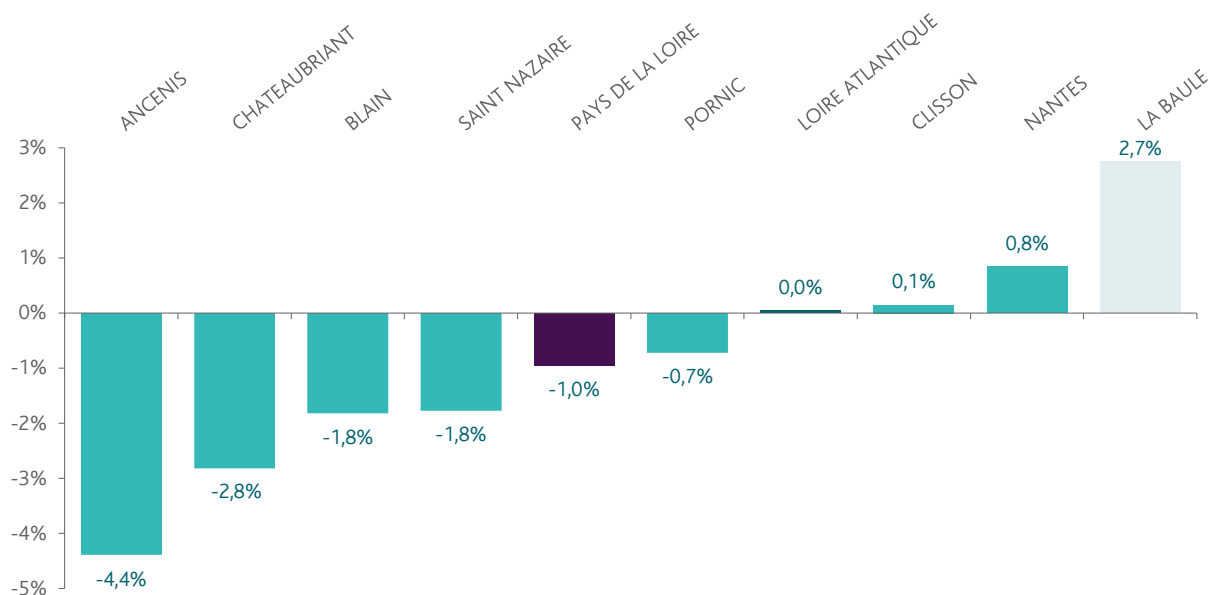
Source : Pôle Emploi

# LA DEMANDE D'EMPLOI EN FIN DE MOIS (CATEGORIE A)

Fin décembre 2017, le nombre de demandeurs d'emploi de catégorie A affiche une hausse de **+2,7%** comparativement à décembre 2016. Cette évolution est moins favorable que celle affichée par le département de la Loire-Atlantique (**0%**) et que celle affichée par la région Pays de la Loire (**-1%**).

GRAPHIQUE 3

## EVOLUTION ANNUELLE DE LA DEFM

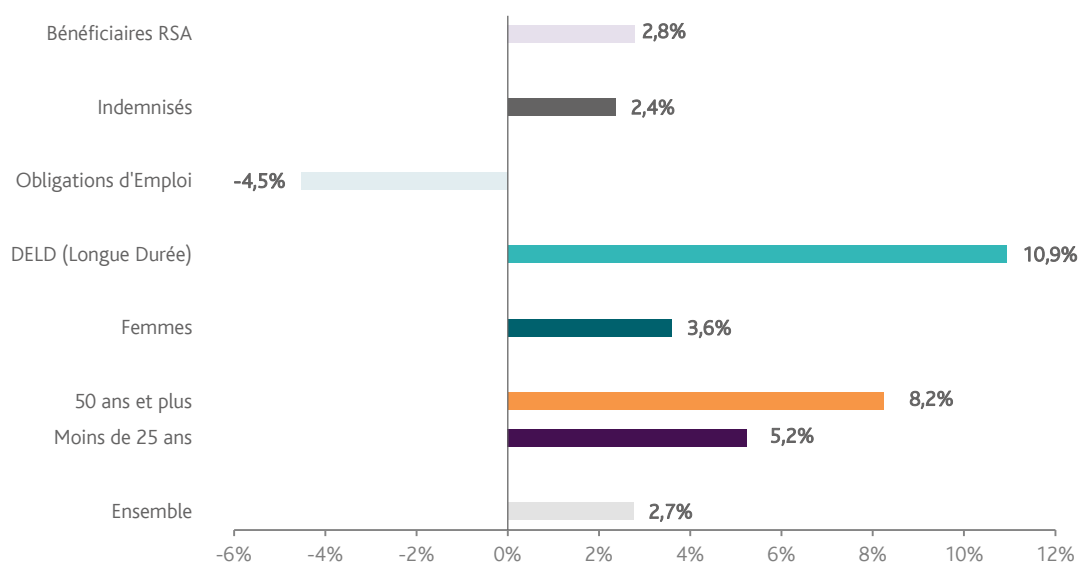


Source : Direccte et Pôle Emploi

En ajoutant à la catégorie A, les demandeurs d'emploi recensés en catégorie B et ceux en catégorie C, le nombre de demandeurs d'emploi se chiffre sur le territoire du bassin d'emploi de La Baule à **6 553**, soit une hausse de **4%** par rapport à décembre 2016.

# EVOLUTION DE LA DEFM PAR POPULATION (CATEGORIE A)

GRAPHIQUE 4



Source : Pôle Emploi Persee

Même si l'évolution moyenne de la demande d'emploi de catégorie A s'établit à **+2,7%** en décembre 2017, celle de certaines catégories de population apparaît plus favorable. C'est le cas des demandeurs en obligation d'emploi. En un an, leur volume a diminué de **-4,5%**. A contrario, le volume des demandeurs d'emploi de 50 ans et plus évolue à la hausse (**+8,2%**) ainsi que les demandeurs d'emploi de longue durée (**+10,9%**).

# LES 15 METIERS LES PLUS RECHERCHES PAR LES DEMANDEURS D'EMPLOI

DEFM catégorie A	décembre 2017	Poids (métier / total des métiers)	Evolution annuelle
D1214 Vente en habillement et accessoires de la personne	142	3,6%	9,2%
G1602 Personnel de cuisine	130	3,3%	9,2%
G1803 Service en restauration	119	3,0%	8,2%
K1303 Assistance auprès d'enfants	86	2,2%	-9,5%
M1607 Secrétariat	82	2,1%	-9,9%
D1106 Vente en alimentation	75	1,9%	-3,8%
G1801 Café, bar brasserie	68	1,7%	6,3%
K1304 Services domestiques	64	1,6%	0,0%
A1203 Entretien des espaces verts	63	1,6%	-6,0%
D1507 Mise en rayon libre-service	61	1,6%	15,1%
D1402 Relation commerciale grands comptes et entreprises	57	1,5%	5,6%
D1401 Assistanat commercial	55	1,4%	-16,7%
D1301 Management de magasin de détail	51	1,3%	-5,6%
K2204 Nettoyage de locaux	51	1,3%	-13,6%
G1605 Plonge en restauration	49	1,2%	-5,8%

Source : Pôle Emploi Persee

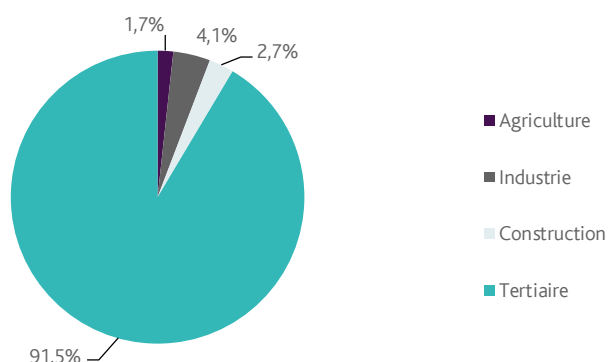
A fin décembre 2017, les métiers les plus recherchés par les demandeurs d'emploi se trouvent principalement dans ces trois secteurs :

- « Commerce, vente et grande distribution » pour les métiers « Vente en habillement et accessoires à la personne » (142 demandeurs, +9,2%), « Vente en alimentation » (75 demandeurs, -3,8%) et « Mise en rayon libre-service » (61 demandeurs, +15,1%) ;
- « Hôtellerie-restauration, tourisme, loisirs et animation » pour les métiers « Personnel de cuisine » (130 demandeurs, +9,2%), « Service en restauration » (119 demandeurs, +8,2%) et « Café, bar brasserie » (68 demandeurs, +6,3%) ;
- « Services à la personne et à la collectivité » avec les métiers « Assistance auprès d'enfants » (86 demandeurs, -9,5%), « Services domestiques » (64 demandeurs, 0%) et « Nettoyage de locaux » (51 demandeurs, -13,6%).

## LES OFFRES D'EMPLOI ENREGISTREES (OEE) PAR SECTEUR D'ACTIVITE ET PAR CONTRAT DE TRAVAIL

### REPARTITION DE L'OFFRE D'EMPLOI PAR SECTEUR D'ACTIVITE

GRAPHIQUE 5



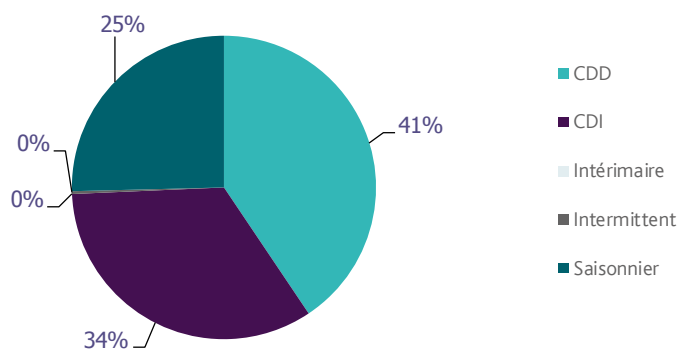
Secteurs	Cumul 12 mois	Evol. Annuelle Cumulée
Agriculture	87	8,8%
Industrie	207	10,7%
Construction	139	24,1%
Tertiaire	4 639	18,1%
<b>TOTAL</b>	<b>5 072</b>	<b>17,8%</b>

Source : Pôle Emploi Persee

Sur un an, de janvier 2017 à décembre 2017, Pôle emploi a recueilli 5 072 offres d'emploi sur le territoire du bassin de La Baule, soit 17,8% de plus qu'au cours des douze mois précédents. Plus de 91% de ces offres sont issues du tertiaire (4 639 offres) et affichent une hausse en évolution annuelle cumulée de 18,1%. La construction représente 2,7% des offres, l'industrie 4,1% et l'agriculture 1,7%.

A noter : les offres d'emploi intérimaire sont concentrées dans le tertiaire.

GRAPHIQUE 6



Contrats	Cumul 12 mois	Evol. Annuelle Cumulée
CDD	2 059	9,9%
CDI	1 710	48,8%
Intérimaire	0	
Intermittent	15	66,7%
Saisonnier	1 288	1,0%
<b>TOTAL</b>	<b>5 072</b>	<b>17,8%</b>

Source : Pôle Emploi Persee

Au regard des types de contrat de travail, la hausse est plus prononcée du côté des offres d'emploi de type contrat à durée indéterminée (+48,8%) et des offres de type contrat à durée déterminée (+9,9%). Les offres d'emploi saisonnier sont également en hausse (+1%). Les offres d'emploi de type contrat à durée déterminée représentent la plus importante part des offres avec 41%.

## LES 15 METIERS LES PLUS RECHERCHES PAR LES EMPLOYEURS

Offres d'Emploi Enregistrées	De janvier 2017 à décembre 2017	Poids (métier / total des métiers)	Evolution annuelle cumulée
G1803 Service en restauration	565	11,1%	-2,8%
G1602 Personnel de cuisine	554	10,9%	6,9%
G1605 Plonge en restauration	258	5,1%	52,7%
G1501 Personnel d'étage	209	4,1%	52,6%
N4102 Conduite de transport de particuliers	170	3,4%	8400,0%
K1302 Assistance auprès d'adultes	163	3,2%	-3,0%
D1106 Vente en alimentation	148	2,9%	19,4%
G1801 Café, bar brasserie	124	2,4%	30,5%
G1703 Réception en hôtellerie	115	2,3%	-5,0%
J1501 Soins d'hygiène, de confort du patient	113	2,2%	2,7%
K1304 Services domestiques	109	2,1%	101,9%
K2201 Blanchisserie industrielle	101	2,0%	119,6%
G1604 Fabrication de crêpes ou pizzas	97	1,9%	-5,8%
K2204 Nettoyage de locaux	89	1,8%	21,9%
D1202 Coiffure	82	1,6%	18,8%

Source : Pôle Emploi Persee

En cumul sur douze mois, les métiers les plus recherchés par les employeurs se trouvent en grande majorité dans ces trois secteurs :

- « Hôtellerie-restauration, tourisme, loisirs et animation » avec les métiers « Service en restauration » (565 offres), « Personnel de cuisine » (554 offres) et « Plonge en restauration » (258 offres) ;
- « Services à la personne et à la collectivité » avec les métiers « Assistance auprès d'adultes » (163 offres), « Services domestiques » (109 offres) et « Blanchisserie industrielle » (101 offres) ;
- « Commerce, vente et grande distribution » avec les métiers « Vente en alimentation » (148 offres) et « Coiffure » (82 offres).

Directeurs de la publication :  
Alain MAUNY – Laurence ROSSI

Directeur de la rédaction :  
Josette BARREAU

Conception et réalisation :  
Service SEE – Brigitte VIGOUROUX  
Catherine DORNIC  
Contact : [statsPDL@pole-emploi.fr](mailto:statsPDL@pole-emploi.fr)

Pôle emploi Pays de la Loire  
1 rue de la Cale Crucy - CS 67910  
44179 NANTES Cedex 4

[www.pole-emploi.org](http://www.pole-emploi.org)  
[www.observatoire-emploi-paysdelaloire.fr](http://www.observatoire-emploi-paysdelaloire.fr)

