



STATISTIQUES ET INDICATEURS

MARCHE DU TRAVAIL : SYNTHÈSE BASSIN DE CHÂTEAUBRIANT SITUATION AU 31/12/2017



DOCUMENT MENSUEL - LIBRE DE DIFFUSION SOUS RÉSERVE DE MENTION DE LA SOURCE « POLE EMPLOI PAYS DE LA LOIRE »

L'ESSENTIEL

L'évolution annuelle du nombre de demandeurs d'emploi de catégorie A est de **-2,8%** à fin décembre 2017.

Les demandeurs d'emploi de moins de 25 ans, qui représentent **15,9%** des demandeurs d'emploi, ont une situation plus favorable (**-11,9%** d'évolution annuelle).

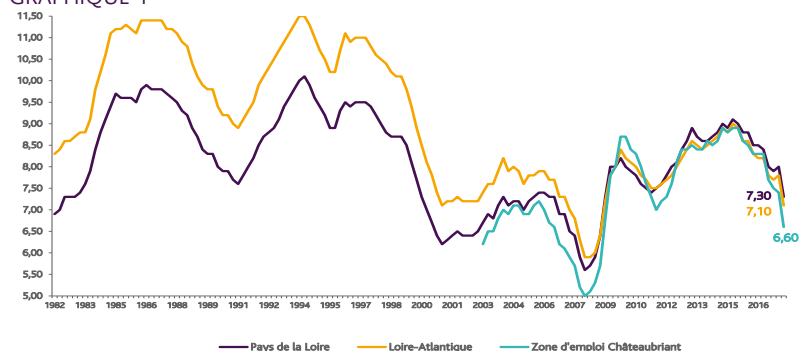
4 691 demandeurs d'emploi (catégories A, B et C) sont comptabilisés à fin décembre sur le bassin de Châteaubriant, soit **3,9%** du département.

Au cours des douze derniers mois, Pôle emploi a recueilli **2 256** offres d'emploi soit une hausse de **31,2%** en évolution annuelle.

LE TAUX DE CHOMAGE

Au quatrième trimestre 2017, avec **6,6%** de la population active, le taux de chômage de la zone d'emploi de Châteaubriant affiche un taux inférieur à celui enregistré au niveau départemental (**7,1%**) et régional (**7,3%**). En un an, le taux de chômage a diminué de **1,7** point, soit une situation plus favorable que celle du département et que celle de la région (**-1,1** point)

GRAPHIQUE 1

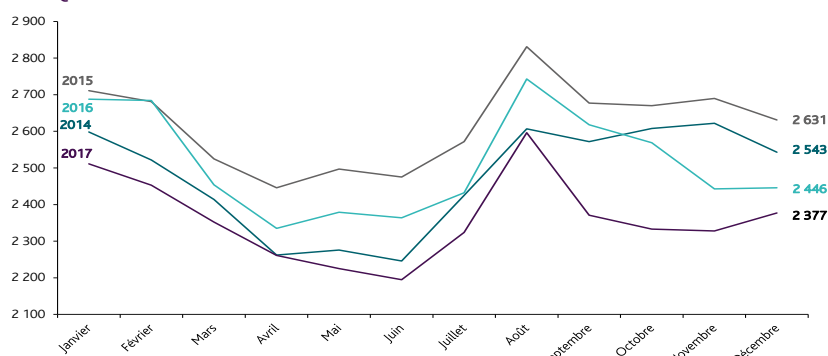


Source : INSEE

EVOLUTION DE LA DEFM CAT A

En décembre 2017, sur le bassin de Châteaubriant, la demande d'emploi de catégorie A se chiffre à **2 377** personnes. Elle est en hausse de **2,1%** par rapport à novembre 2017.

GRAPHIQUE 2



Source : Pôle Emploi

LA DEMANDE D'EMPLOI EN FIN DE MOIS (CATEGORIE A)

Fin décembre 2017, le nombre de demandeurs d'emploi de catégorie A affiche une baisse de **-2,8%** comparativement à décembre 2016. Cette évolution est plus favorable que celle affichée par le département de la Loire-Atlantique (0%) et que celle affichée par la région Pays de la Loire (-1%).

GRAPHIQUE 3

EVOLUTION ANNUELLE DE LA DEFM

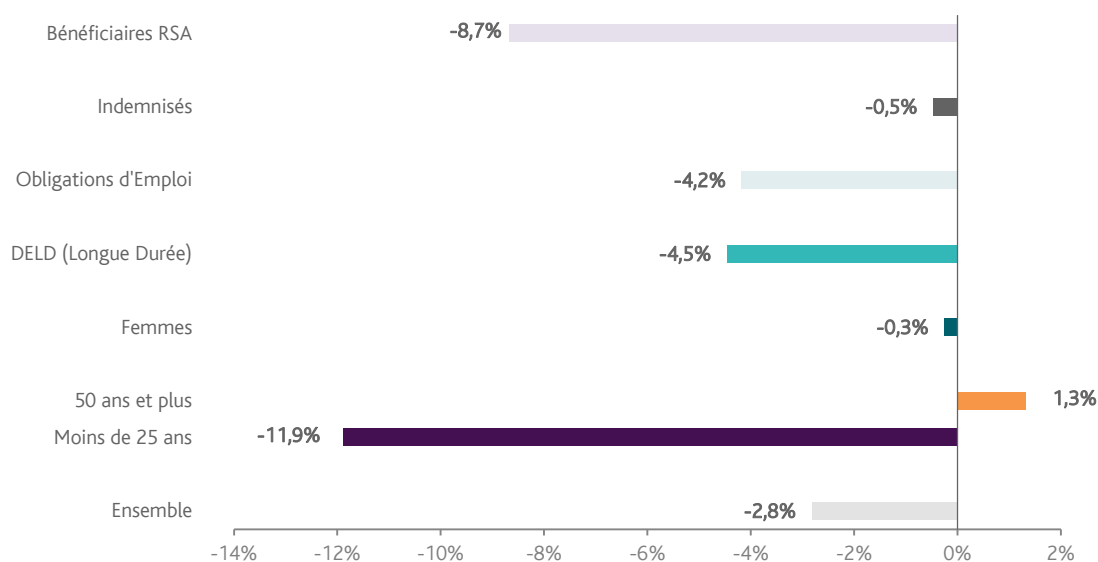


Source : Direccte et Pôle Emploi

En ajoutant à la catégorie A, les demandeurs d'emploi recensés en catégorie B et ceux en catégorie C, le nombre de demandeurs d'emploi se chiffre sur le territoire du bassin d'emploi de Châteaubriant à **4 691**, soit une hausse de **1,9%** par rapport à décembre 2016.

EVOLUTION DE LA DEFM PAR POPULATION (CATEGORIE A)

GRAPHIQUE 4



Source : Pôle Emploi Persee

Même si l'évolution moyenne de la demande d'emploi de catégorie A s'établit à **-2,8%** en décembre 2017, celle de certaines catégories de population apparaît plus favorable. C'est le cas des demandeurs d'emploi de moins de 25 ans. En un an, leur volume a diminué de **-11,9%**.

LES 15 METIERS LES PLUS RECHERCHES PAR LES DEMANDEURS D'EMPLOI

DEFM catégorie A	décembre 2017	Poids (métier / total des métiers)	Evolution annuelle
K1303 Assistance auprès d'enfants	100	4,2%	-19,4%
K1304 Services domestiques	70	2,9%	16,7%
K2204 Nettoyage de locaux	67	2,8%	9,8%
M1607 Secrétariat	64	2,7%	4,9%
A1203 Entretien des espaces verts	57	2,4%	9,6%
D1507 Mise en rayon libre-service	52	2,2%	-8,8%
N1103 Magasinage et préparation de commandes	52	2,2%	-18,8%
F1703 Maçonnerie	48	2,0%	-4,0%
M1602 Opérations administratives	46	1,9%	39,4%
N4101 Conduite de transport de marchandises sur longue distance	45	1,9%	4,7%
J1301 Personnel polyvalent des services hospitaliers	43	1,8%	-41,1%
A1414 Horticulture et maraîchage	41	1,7%	70,8%
M1601 Accueil et renseignements	41	1,7%	-10,9%
H3302 Opérations manuelles d'assemblage, tri ou emballage	40	1,7%	-4,8%
D1214 Vente en habillement et accessoires de la personne	36	1,5%	-28,0%

Source : Pôle Emploi Persee

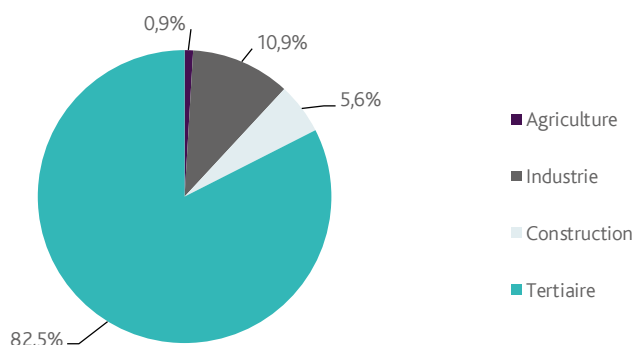
A fin décembre 2017, les métiers les plus recherchés par les demandeurs d'emploi se trouvent principalement dans ces trois secteurs :

- « Services à la personne et à la collectivité » avec les métiers « Assistance auprès d'enfants » (100 demandeurs, -19,4%), « Services domestiques » (70 demandeurs, +16,7%) et « Nettoyage de locaux » (67 demandeurs, +9,8%) ;
- « Support à l'entreprise » pour les métiers « Secrétariat » (64 demandeurs, +4,9%), « Opérations administratives » (46 demandeurs, +39,4%) et « Accueil et renseignements » (41 demandeurs, -10,9%) ;
- « Agriculture et pêche, espaces naturels et espaces verts, soins aux animaux » pour les métiers « Entretien des espaces verts » (57 demandeurs, +9,6%) et « Horticulture et maraîchage » (41 demandeurs, +70,8%).

LES OFFRES D'EMPLOI ENREGISTREES (OEE) PAR SECTEUR D'ACTIVITE ET PAR CONTRAT DE TRAVAIL

REPARTITION DE L'OFFRE D'EMPLOI PAR SECTEUR D'ACTIVITE

GRAPHIQUE 5



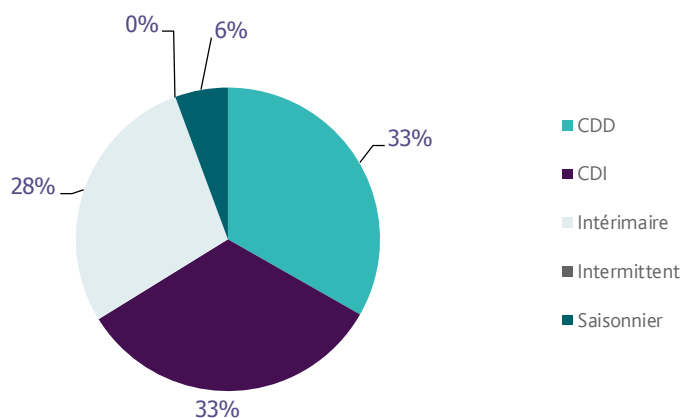
Secteurs	Cumul 12 mois	Evol. Annuelle Cumulée
Agriculture	21	-8,7%
Industrie	247	27,3%
Construction	127	24,5%
Tertiaire	1 861	32,8%
TOTAL	2 256	31,2%

Source : Pôle Emploi Persee

Sur un an, de janvier 2017 à décembre 2017, Pôle emploi a recueilli **2 256** offres d'emploi sur le territoire du bassin de Châteaubriant, soit **31,2%** de plus qu'au cours des douze mois précédents. Près de **83%** de ces offres sont issues du tertiaire (**1 861** offres) et affichent une hausse en évolution annuelle cumulée de **+32,8%**. La construction représente **5,6%** des offres, l'industrie **10,9%** et l'agriculture **0,9%**.

A noter : les offres d'emploi intérimaire sont concentrées dans le tertiaire.

GRAPHIQUE 6



Contrats	Cumul 12 mois	Evol. Annuelle Cumulée
CDD	750	11,3%
CDI	743	33,4%
Intérimaire	636	78,7%
Intermittent	0	
Saisonnier	127	-4,5%
TOTAL	2 256	31,2%

Source : Pôle Emploi Persee

Au regard des types de contrat de travail, la hausse est plus prononcée du côté des offres d'emploi intérimaire (+78,7%) et des offres de type contrat à durée indéterminée (+33,4%). Les offres d'emploi de type contrat à durée déterminée sont également en hausse (+11,3%). Cette dernière typologie d'offres d'emploi représente la plus importante part des offres avec 33%.

LES 15 METIERS LES PLUS RECHERCHES PAR LES EMPLOYEURS

Offres d'Emploi Enregistrées	De janvier 2017 à décembre 2017	Poids (métier / total des métiers)	Evolution annuelle cumulée
N1103 Magasinage et préparation de commandes	151	6,7%	214,6%
K2204 Nettoyage de locaux	121	5,4%	77,9%
N4103 Conduite de transport en commun sur route	68	3,0%	78,9%
N4101 Conduite de transport de marchandises sur longue distance	55	2,4%	37,5%
N1101 Conduite d'engins de déplacement des charges	54	2,4%	170,0%
H2102 Conduite d'équipement de production alimentaire	53	2,3%	211,8%
A1203 Entretien des espaces verts	52	2,3%	48,6%
H2902 Chaudronnerie - tôlerie	47	2,1%	370,0%
F1703 Maçonnerie	46	2,0%	15,0%
M1203 Comptabilité	46	2,0%	187,5%
I1604 Mécanique automobile	41	1,8%	36,7%
N1105 Manutention manuelle de charges	41	1,8%	13,9%
K1303 Assistance auprès d'enfants	39	1,7%	-4,9%
D1401 Assistanat commercial	37	1,6%	27,6%
D1106 Vente en alimentation	35	1,6%	20,7%

Source : Pôle Emploi Persee

En cumul sur douze mois, les métiers les plus recherchés par les employeurs se trouvent en grande majorité dans ces trois secteurs :

- « Transport et logistique » avec les métiers « Magasinage et préparation de commandes » (151 offres), « Conduite de transport en commun sur route » (68 offres) et « Conduite de transport de marchandises sur longue distance » (55 offres) ;
- « Services à la personne et à la collectivité » avec les métiers « Nettoyage de locaux » (121 offres) et « Assistance auprès d'enfants » (39 offres) ;
- « Industrie » avec les métiers « Conduite d'équipement de production alimentaire » (53 offres) et « Chaudronnerie-tôlerie » (47 offres).

Directeurs de la publication :
Alain MAUNY – Laurence ROSSI

Directeur de la rédaction :
Josette BARREAU

Conception et réalisation :
Service SEE – Brigitte VIGOUROUX
Catherine DORNIC
Contact : statsPDL@pole-emploi.fr

Pôle emploi Pays de la Loire
1 rue de la Cale Crucy - CS 67910
44179 NANTES Cedex 4

www.pole-emploi.org
www.observatoire-emploi-paysdelaloire.fr

