



# STATISTIQUES ET INDICATEURS

## MARCHE DU TRAVAIL : SYNTHÈSE LOIRE ATLANTIQUE SITUATION AU 30/09/2017



DOCUMENT MENSUEL - LIBRE DE DIFFUSION SOUS RÉSERVE DE MENTION DE LA SOURCE « POLE EMPLOI PAYS DE LA LOIRE »

### L'ESSENTIEL

L'évolution annuelle du nombre de demandeurs d'emploi de catégorie A est de **-1,4%** à fin septembre 2017.

Les demandeurs d'emploi de moins de 25 ans, qui représentent **15,7%** des demandeurs d'emploi, ont une situation plus favorable (**-7,9%** d'évolution annuelle).

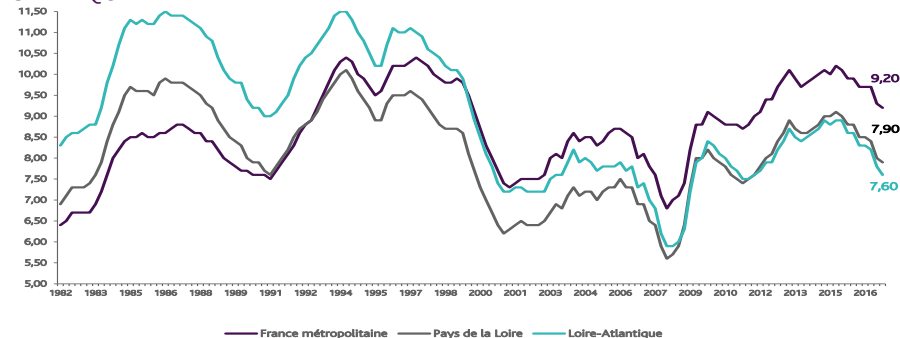
**119 140** demandeurs d'emploi (catégories A, B et C) en données CVS sont comptabilisés à fin septembre sur le département de la Loire-Atlantique, soit **2,4%** de plus par rapport à septembre 2016.

Au cours des douze derniers mois, Pôle emploi a recueilli **99 787** offres d'emploi soit une hausse de **21,9%** en évolution annuelle.

### LE TAUX DE CHOMAGE

Au deuxième trimestre 2017, avec **7,6%** de la population active, le taux de chômage du département de la Loire-Atlantique affiche une valeur inférieure à celle enregistrée au niveau régional (**7,9 %**) et au niveau national (**9,2%**). En un an, le taux de chômage diminue de **0,7 point** sur le département, soit une situation plus favorable à celle de la région des Pays de la Loire (**-0,6 point**) et à celle de la France métropolitaine (**-0,5 point**).

GRAPHIQUE 1

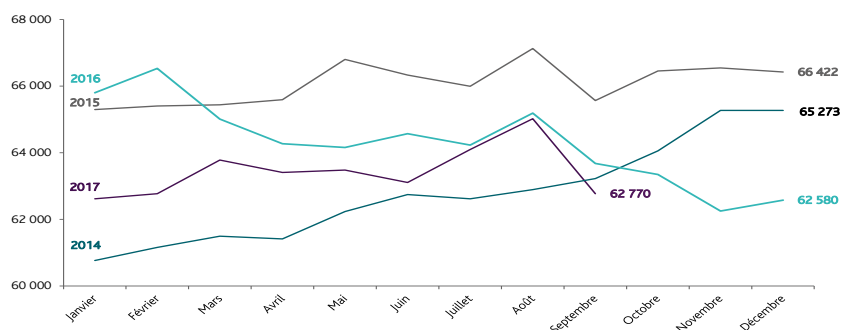


Source : INSEE

### EVOLUTION DE LA DEFM CAT A (CVS)

En septembre 2017, sur le département de la Loire-Atlantique, la demande d'emploi de catégorie A se chiffre à **62 770** personnes. Elle est en baisse de **3,5%** par rapport à août 2017.

GRAPHIQUE 2



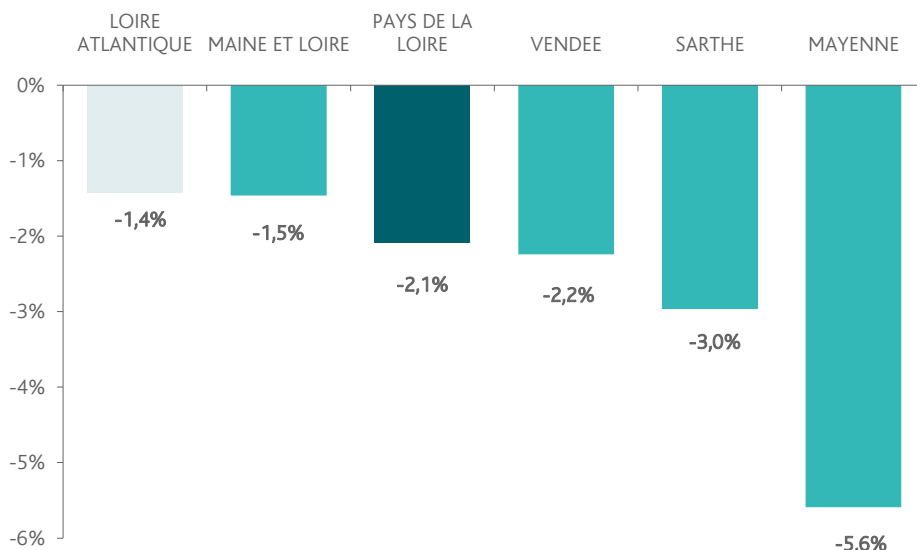
Source : Pôle Emploi

# LA DEMANDE D'EMPLOI EN FIN DE MOIS (CATEGORIE A - CVS)

Fin septembre 2017, le nombre de demandeurs d'emploi de catégorie A en Loire-Atlantique affiche une baisse de **-1,4%** comparativement à septembre 2016. Cette évolution est moins favorable à celle affichée par la région des Pays de la Loire (-2,1%).

GRAPHIQUE 3

## EVOLUTION ANNUELLE DE LA DEFM

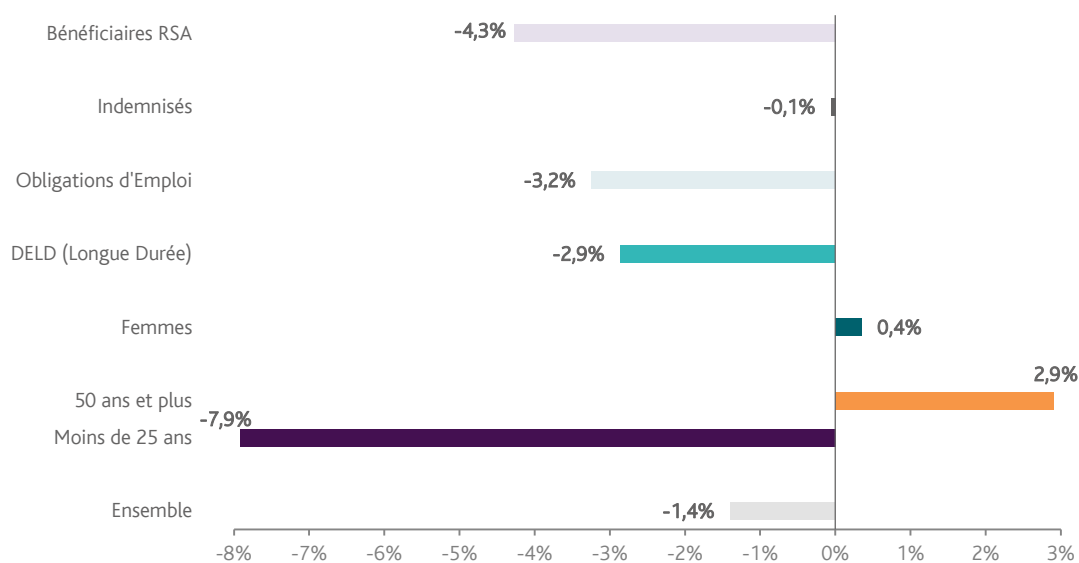


Source : Direccte et Pôle Emploi

En ajoutant à la catégorie A, les demandeurs d'emploi recensés en catégorie B et ceux en catégorie C, le nombre de demandeurs d'emploi se chiffre sur le département de la Loire-Atlantique à **119 140** en données CVS, soit une hausse de **+2,4%** par rapport à septembre 2016.

## EVOLUTION DE LA DEFM PAR POPULATION (CATEGORIE A)

GRAPHIQUE 4



Source : Pôle Emploi Persee

Même si l'évolution moyenne de la demande d'emploi de catégorie A s'établit à **-1,4%** en septembre 2017, celle de certaines catégories de population apparaît plus favorable. C'est le cas des demandeurs d'emploi de moins de 25 ans et des demandeurs en obligation d'emploi. En un an, leurs volumes ont respectivement diminué de **-7,9%** et **-2,9%**. A contrario, les demandeurs d'emploi de 50 ans et plus affichent une hausse de **+2,9%**.

# LES 15 METIERS LES PLUS RECHERCHES PAR LES DEMANDEURS D'EMPLOI

DEFM catégorie A	septembre 2017	Poids (métier / total des métiers)	Evolution annuelle
K1303 Assistance auprès d'enfants	2 434	3,9%	-4,0%
K2204 Nettoyage de locaux	1 978	3,1%	-4,1%
N1103 Magasinage et préparation de commandes	1 457	2,3%	2,1%
M1607 Secrétariat	1 394	2,2%	1,8%
D1214 Vente en habillement et accessoires de la personne	1 359	2,2%	-4,4%
K1304 Services domestiques	1 228	2,0%	-0,3%
N1105 Manutention manuelle de charges	981	1,6%	3,4%
D1507 Mise en rayon libre-service	939	1,5%	0,3%
J1301 Personnel polyvalent des services hospitaliers	897	1,4%	-13,0%
D1401 Assistanat commercial	868	1,4%	0,1%
N4105 Conduite et livraison par tournées sur courte distance	851	1,4%	-3,0%
M1601 Accueil et renseignements	837	1,3%	5,4%
G1602 Personnel de cuisine	835	1,3%	-2,2%
A1203 Entretien des espaces verts	830	1,3%	-11,2%
M1602 Opérations administratives	826	1,3%	-5,9%

Source : Pôle Emploi Persee

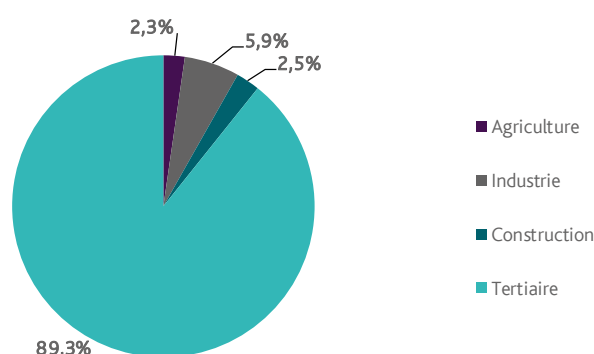
A fin septembre 2017, les métiers les plus recherchés par les demandeurs d'emploi se trouvent principalement dans ces trois secteurs :

- « Services à la personne et à la collectivité » avec les métiers « Assistance auprès d'enfants » (2 434 demandeurs, -4%), « Nettoyage de locaux » (1 978 demandeurs, -4,1%) et « Services domestiques » (1 228 demandeurs, -0,3%) ;
- « Transport et logistique » pour les métiers « Magasinage et préparation de commandes » (1 457 demandeurs, +2,1%), « Manutention manuelle de charges » (981 demandeurs, +3,4%) et « Conduite et livraison par tournées sur courte distance » (851 demandeurs, -3%) ;
- « Commerce, vente et grande distribution » pour les métiers « Vente en habillement et accessoires de la personne » (1 359 demandeurs, -4,4%), « Mise en rayon libre-service » (939 demandeurs, +0,3%) et « Assistanat commercial » (868 demandeurs, +0,1%).

## LES OFFRES D'EMPLOI ENREGISTREES (OEE) PAR SECTEUR D'ACTIVITE ET PAR CONTRAT DE TRAVAIL

### REPARTITION DE L'OFFRE D'EMPLOI PAR SECTEUR D'ACTIVITE

GRAPHIQUE 5



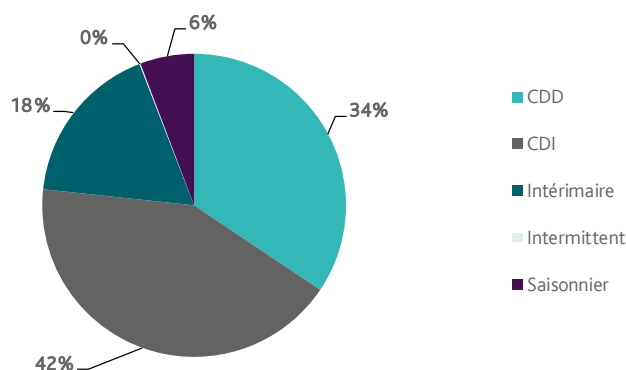
Secteurs	Cumul 12 mois	Evol. Annuelle Cumulée
Agriculture	2 274	-33,7%
Industrie	5 889	50,6%
Construction	2 533	9,0%
Tertiaire	89 091	23,3%
<b>TOTAL</b>	<b>99 787</b>	<b>21,9%</b>

Source : Pôle Emploi Persee

Sur un an, d'octobre 2016 à septembre 2017, Pôle emploi a recueilli 99 787 offres d'emploi sur le département de la Loire-Atlantique soit 21,9% de plus qu'au cours des douze mois précédents. Plus de 89% de ces offres sont issues du tertiaire (89 091 offres) et 2,3% viennent de l'agriculture. La construction représente 2,5% des offres et l'industrie 5,9%.

A noter : les offres d'emploi intérimaire sont concentrées dans le tertiaire.

GRAPHIQUE 6



Contrats	Cumul 12 mois	Evol. Annuelle Cumulée
CDD	34 341	15,2%
CDI	42 186	34,9%
Intérimaire	17 402	18,2%
Intermittent	117	17,0%
Saisonnier	5 741	-4,3%
<b>TOTAL</b>	<b>99 787</b>	<b>21,9%</b>

Source : Pôle Emploi Persee

Au regard des types de contrat de travail, la hausse est plus prononcée du côté des offres d'emploi de type contrat à durée indéterminée (+34,9%) et des offres de type contrat à durée déterminée (+15,2%). Les offres d'emploi intérimaire sont également en hausse (+18,2%). A contrario, les offres d'emploi saisonnier sont en baisse (-4,3%). Les offres d'emploi de type contrat à durée indéterminée représentent la plus importante part des offres avec 42%.

## LES 15 METIERS LES PLUS RECHERCHES PAR LES EMPLOYEURS

Offres d'Emploi Enregistrées	De octobre 2016 à septembre 2017	Poids (métier / total des métiers)	Evolution annuelle cumulée
N1103 Magasinage et préparation de commandes	3 887	3,9%	125,3%
K2204 Nettoyage de locaux	3 453	3,5%	48,6%
G1602 Personnel de cuisine	2 973	3,0%	18,2%
K1303 Assistance auprès d'enfants	2 850	2,9%	20,4%
A1402 Aide agricole de production légumière ou végétale	2 464	2,5%	-34,1%
G1803 Service en restauration	2 405	2,4%	11,7%
K1304 Services domestiques	2 333	2,3%	29,1%
N4101 Conduite de transport de marchandises sur longue distance	1 714	1,7%	40,8%
N4102 Conduite de transport de particuliers	1 711	1,7%	393,1%
K1302 Assistance auprès d'adultes	1 601	1,6%	-10,6%
D1106 Vente en alimentation	1 559	1,6%	49,2%
H2102 Conduite d'équipement de production alimentaire	1 557	1,6%	90,8%
M1203 Comptabilité	1 508	1,5%	52,0%
D1507 Mise en rayon libre-service	1 335	1,3%	81,6%
M1805 Études et développement informatique	1 282	1,3%	11,2%

Source : Pôle Emploi Persee

En cumul sur douze mois, les métiers les plus recherchés par les employeurs se trouvent en grande majorité dans ces trois secteurs :

- « Services à la personne et à la collectivité » avec les métiers « Nettoyage de locaux » (3 453 offres), « Assistance auprès d'enfants » (2 850 offres) et « Services domestiques » (2 333 offres) ;
- « Transport et logistique » avec les métiers « Magasinage et préparation de commandes » (3 887 offres), « Conduite de transport de marchandises sur longue distance » (1 714 offres) et « Conduite de transport de particuliers » (1 711 offres) ;
- « Hôtellerie-restauration, tourisme, loisirs et animation » avec les métiers « Personnel de cuisine » (2 973 offres) et « Service en restauration » (2 405 offres).

Directeurs de la publication :  
Alain MAUNY – Laurence ROSSI

Directeur de la rédaction :  
Josette BARREAUD

Conception et réalisation :  
Service SEE – Brigitte VIGOUROUX  
Catherine DORNIC  
Contact : statsPDL@pole-emploi.fr

Pôle emploi Pays de la Loire  
1 rue de la Cale Crucy - CS 67910  
44179 NANTES Cedex 4

[www.pole-emploi.org](http://www.pole-emploi.org)  
[www.observatoire-emploi-paysdelaloire.fr](http://www.observatoire-emploi-paysdelaloire.fr)

