



STATISTIQUES ET INDICATEURS

MARCHE DU TRAVAIL : SYNTHÈSE BASSIN DE LA BAULE SITUATION AU 30/06/2017



DOCUMENT MENSUEL - LIBRE DE DIFFUSION SOUS RÉSERVE DE MENTION DE LA SOURCE « POLE EMPLOI PAYS DE LA LOIRE »

L'ESSENTIEL

L'évolution annuelle du nombre de demandeurs d'emploi de catégorie A est de **+0,5%** à fin juin 2017.

Les demandeurs d'emploi de moins de 25 ans, qui représentent **12,5%** des demandeurs d'emploi, ont une situation plus favorable (**-10,7%** d'évolution annuelle).

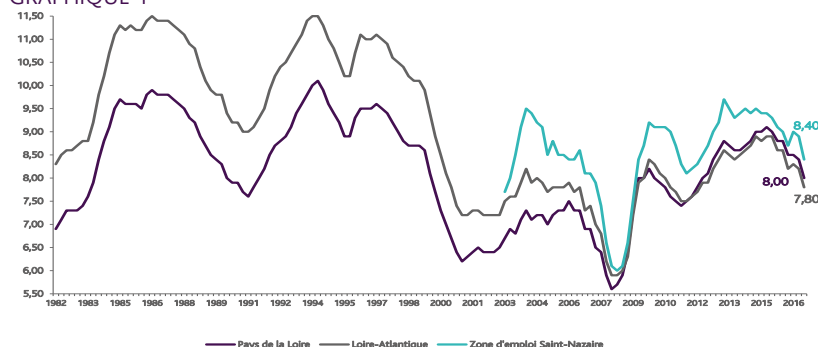
5 711 demandeurs d'emploi (catégories A, B et C) sont comptabilisés à fin juin sur le bassin de La Baule, soit **5%** du département.

Au cours des douze derniers mois, Pôle emploi a recueilli **4 677** offres d'emploi soit une hausse de **13,5%** en évolution annuelle.

LE TAUX DE CHOMAGE

Au premier trimestre 2017, avec **8,4%** de la population active, le taux de chômage de la zone d'emploi de Saint Nazaire affiche un taux supérieur à celui enregistré au niveau départemental (**7,8%**) et régional (**8%**). En un an, le taux de chômage a diminué de **0,6** point, soit une situation moins favorable que celle du département et que celle de la région (**-0,8** point).

GRAPHIQUE 1

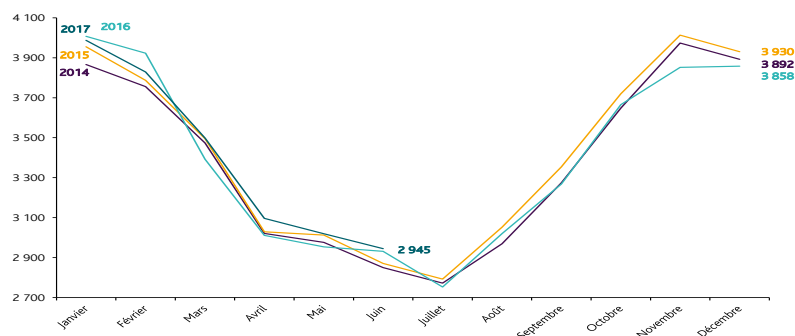


Source : INSEE

EVOLUTION DE LA DEFM CAT A

En juin 2017, sur le bassin de La Baule, la demande d'emploi de catégorie A se chiffre à **2 945** personnes. Elle est en baisse de **2,5%** par rapport à mai 2017.

GRAPHIQUE 2



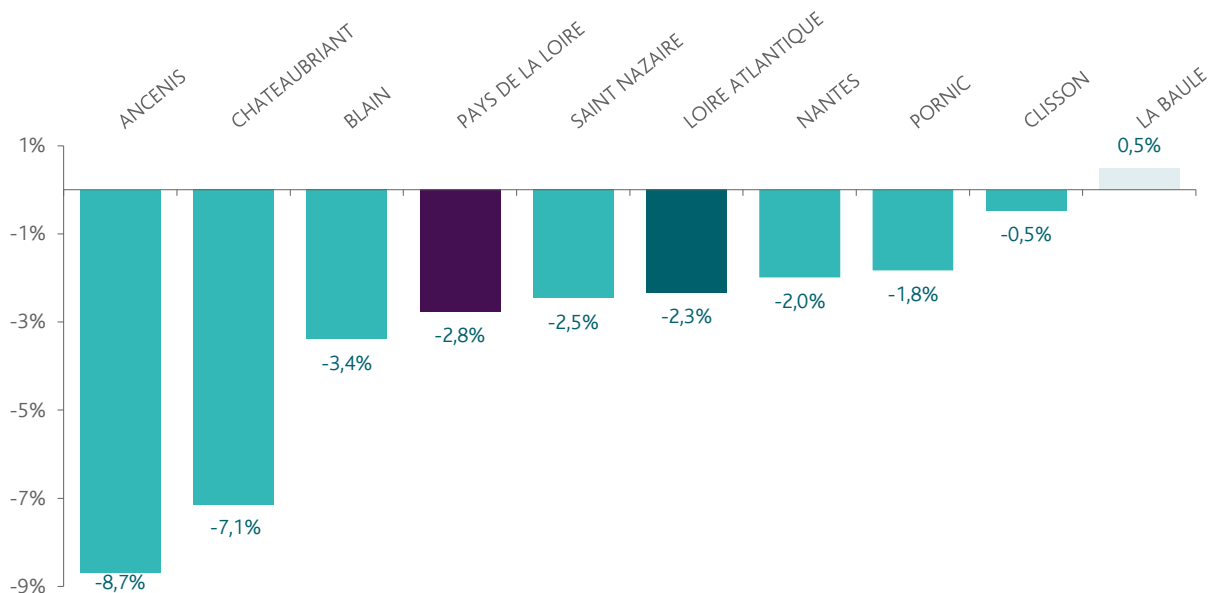
Source : Pôle Emploi

LA DEMANDE D'EMPLOI EN FIN DE MOIS (CATEGORIE A)

Fin juin 2017, le nombre de demandeurs d'emploi de catégorie A affiche une hausse de **+0,5%** comparativement à juin 2016. Cette évolution est moins favorable que celle affichée par le département de la Loire-Atlantique (-2,3%) et que celle affichée par la région Pays de la Loire (-2,8%).

GRAPHIQUE 3

EVOLUTION ANNUELLE DE LA DEFM

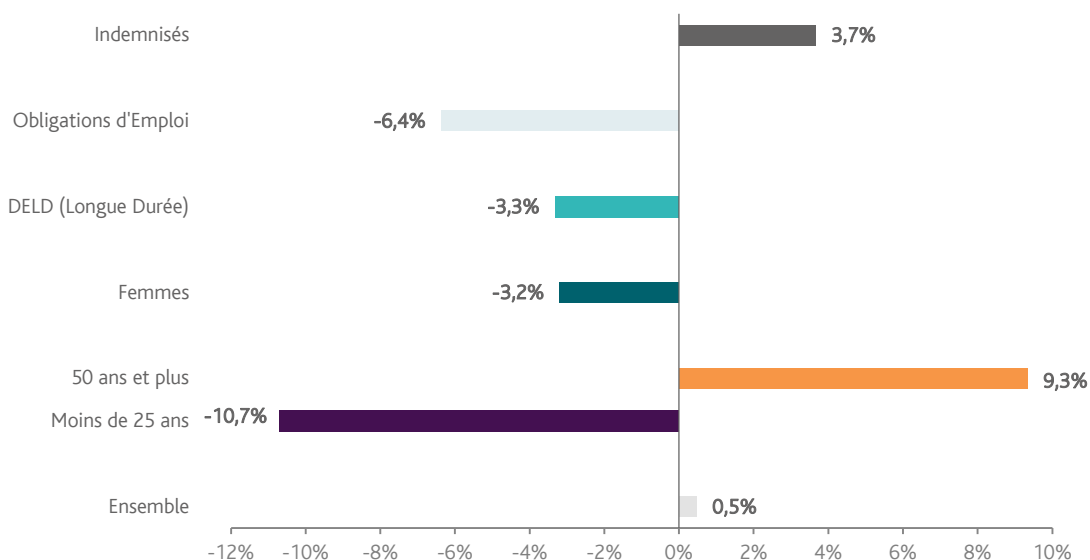


Source : Direccte et Pôle Emploi

En ajoutant à la catégorie A, les demandeurs d'emploi recensés en catégorie B et ceux en catégorie C, le nombre de demandeurs d'emploi se chiffre sur le territoire du bassin d'emploi de La Baule à **5 711**, soit une hausse de **4,7%** par rapport à juin 2016.

EVOLUTION DE LA DEFM PAR POPULATION (CATEGORIE A)

GRAPHIQUE 4



Source : Pôle Emploi Persee

Même si l'évolution moyenne de la demande d'emploi de catégorie A s'établit à **+0,5%** en juin 2017, celle de certaines catégories de population apparaît plus favorable. C'est le cas des demandeurs d'emploi de moins de 25 ans et des demandeurs en obligation d'emploi. En un an, leurs volumes ont respectivement diminué de **-10,7%** et **-6,4%**. A contrario, le volume des demandeurs d'emploi de 50 ans et plus évolue à la hausse (**+9,3%**).

LES 15 METIERS LES PLUS RECHERCHES PAR LES DEMANDEURS D'EMPLOI

DEFM catégorie A	juin 2017	Poids (métier / total des métiers)	Evolution annuelle
D1214 Vente en habillement et accessoires de la personne	99	3,4%	6,5%
G1602 Personnel de cuisine	77	2,6%	20,3%
K1303 Assistance auprès d'enfants	72	2,5%	-8,9%
M1607 Secrétariat	71	2,4%	4,4%
K1304 Services domestiques	56	1,9%	-20,0%
D1401 Assistanat commercial	55	1,9%	1,9%
G1803 Service en restauration	48	1,6%	4,3%
A1203 Entretien des espaces verts	46	1,6%	-4,2%
D1402 Relation commerciale grands comptes et entreprises	45	1,5%	-4,3%
M1203 Comptabilité	45	1,5%	7,1%
D1106 Vente en alimentation	44	1,5%	-4,3%
D1507 Mise en rayon libre-service	43	1,5%	-12,2%
G1605 Plonge en restauration	39	1,3%	85,7%
I1203 Maintenance des bâtiments et des locaux	38	1,3%	-2,6%
K1302 Assistance auprès d'adultes	37	1,3%	-2,6%

Source : Pôle Emploi Persee

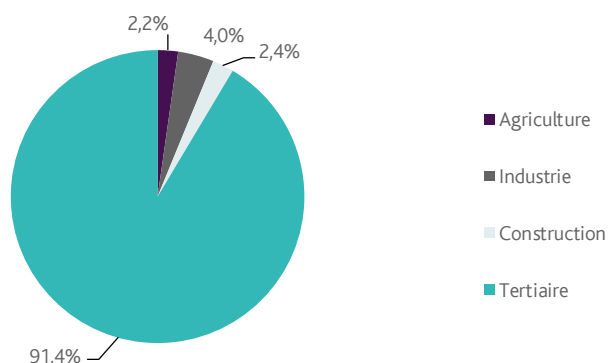
A fin juin 2017, les métiers les plus recherchés par les demandeurs d'emploi se trouvent principalement dans ces trois secteurs :

- « Commerce, vente et grande distribution » pour les métiers « Vente en habillement et accessoires à la personne » (99 demandeurs, **+6,5%**), « Assistanat commercial » (55 demandeurs, **+1,9%**) et « Relation commerciale grands comptes et entreprises » (45 demandeurs, **-4,3%**) ;
- « Services à la personne et à la collectivité » avec les métiers « Assistance auprès d'enfants » (72 demandeurs, **-8,9%**), « Services domestiques » (56 demandeurs, **-20%**) et « Assistance auprès d'adultes » (37 demandeurs, **-2,6%**) ;
- « Hôtellerie-restauration, tourisme, loisirs et animation » pour les métiers « Personnel de cuisine » (77 demandeurs, **+20,3%**) et « Service en restauration » (48 demandeurs, **+4,3%**).

LES OFFRES D'EMPLOI ENREGISTREES (OEE) PAR SECTEUR D'ACTIVITE ET PAR CONTRAT DE TRAVAIL

REPARTITION DE L'OFFRE D'EMPLOI PAR SECTEUR D'ACTIVITE

GRAPHIQUE 5



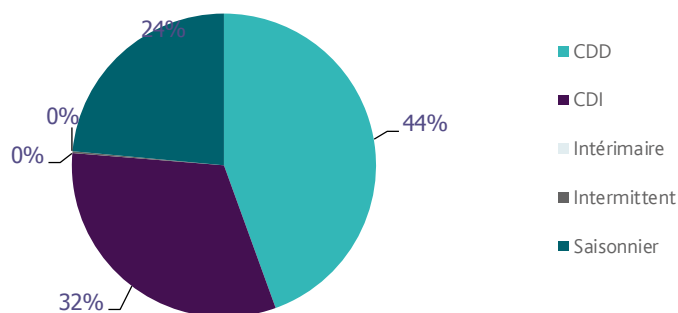
Secteurs	Cumul 12 mois	Evol. Annuelle Cumulée
Agriculture	105	150,0%
Industrie	185	-1,6%
Construction	110	-1,8%
Tertiaire	4 277	13,2%
TOTAL	4 677	13,5%

Source : Pôle Emploi Persee

Sur un an, de juillet 2016 à juin 2017, Pôle emploi a recueilli **4 677** offres d'emploi sur le territoire du bassin de La Baule, soit **13,5%** de plus qu'au cours des douze mois précédents. Plus de **91%** de ces offres sont issues du tertiaire (**4 277** offres) et affichent une hausse en évolution annuelle cumulée de **13,2%**. La construction représente **2,4%** des offres, l'industrie **4%** et l'agriculture **2,2%**.

A noter : les offres d'emploi intérimaire sont concentrées dans le tertiaire.

GRAPHIQUE 6



Contrats	Cumul 12 mois	Evol. Annuelle Cumulée
CDD	2 080	21,2%
CDI	1 488	33,2%
Intérimaire	0	
Intermittent	9	80,0%
Saisonnier	1 100	-14,1%
TOTAL	4 677	13,5%

Source : Pôle Emploi Persee

Au regard des types de contrat de travail, la hausse est plus prononcée du côté des offres d'emploi de type contrat à durée indéterminée (+33,2%) et des offres de type contrat à durée déterminée (+21,2%). A contrario, les offres d'emploi saisonnier sont en baisse (-14,1%). Les offres d'emploi de type contrat à durée déterminée représentent la plus importante part des offres avec 44%.

LES 15 METIERS LES PLUS RECHERCHES PAR LES EMPLOYEURS

Offres d'Emploi Enregistrées	De juillet 2016 à juin 2017	Poids (métier / total des métiers)	Evolution annuelle cumulée
G1803 Service en restauration	512	10,9%	-15,2%
G1602 Personnel de cuisine	494	10,6%	-1,8%
G1605 Plonge en restauration	224	4,8%	38,3%
N4102 Conduite de transport de particuliers	170	3,6%	8400,0%
G1501 Personnel d'étage	150	3,2%	25,0%
K1302 Assistance auprès d'adultes	148	3,2%	14,7%
D1106 Vente en alimentation	137	2,9%	17,1%
G1703 Réception en hôtellerie	124	2,7%	8,8%
J1501 Soins d'hygiène, de confort du patient	116	2,5%	14,9%
G1801 Café, bar brasserie	102	2,2%	-6,4%
G1203 Animation de loisirs auprès d'enfants ou d'adolescents	98	2,1%	92,2%
G1604 Fabrication de crêpes ou pizzas	86	1,8%	-17,3%
K1304 Services domestiques	86	1,8%	72,0%
D1212 Vente en décoration et équipement du foyer	84	1,8%	0,0%
K2201 Blanchisserie industrielle	79	1,7%	88,1%

Source : Pôle Emploi Persee

En cumul sur douze mois, les métiers les plus recherchés par les employeurs se trouvent en grande majorité dans ces trois secteurs :

- « Hôtellerie-restauration, tourisme, loisirs et animation » avec les métiers « Service en restauration » (512 offres), « Personnel de cuisine » (494 offres) et « Plonge en restauration » (224 offres) ;
- « Services à la personne et à la collectivité » avec les métiers « Assistance auprès d'adultes » (148 offres), « Services domestiques » (86 offres) et « Blanchisserie industrielle » (79 offres) ;
- « Commerce, vente et grande distribution » avec les métiers « Vente en alimentation » (137 offres) et « Vente en décoration et équipement du foyer » (84 offres).

Directeurs de la publication :
Alain MAUNY – Laurence ROSSI

Directeur de la rédaction :
Josette BARREAUD

Conception et réalisation :
Service SEE – Brigitte VIGOUROUX
Catherine DORNIC
Contact : statsPDL@pole-emploi.fr

Pôle emploi Pays de la Loire
1 rue de la Cale Crucy - CS 67910
44179 NANTES Cedex 4

www.pole-emploi.org
www.observatoire-emploi-paysdelaloire.fr

