



STATISTIQUES ET INDICATEURS

MARCHE DU TRAVAIL : SYNTHÈSE BASSIN DE CHÂTEAUBRIANT SITUATION AU 30/06/2017



DOCUMENT MENSUEL - LIBRE DE DIFFUSION SOUS RÉSERVE DE MENTION DE LA SOURCE « POLE EMPLOI PAYS DE LA LOIRE »

L'ESSENTIEL

L'évolution annuelle du nombre de demandeurs d'emploi de catégorie A est de **-7,1%** à fin juin 2017.

Les demandeurs d'emploi de moins de 25 ans, qui représentent **14,1%** des demandeurs d'emploi, ont une situation plus favorable (**-19,5%** d'évolution annuelle).

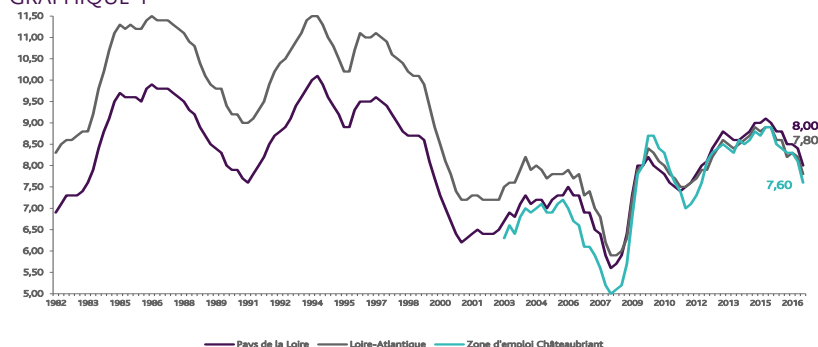
4 425 demandeurs d'emploi (catégories A, B et C) sont comptabilisés à fin juin sur le bassin de Châteaubriant, soit **3,9%** du département.

Au cours des douze derniers mois, Pôle emploi a recueilli **2 095** offres d'emploi soit une hausse de **28%** en évolution annuelle.

LE TAUX DE CHOMAGE

Au premier trimestre 2017, avec **7,6%** de la population active, le taux de chômage de la zone d'emploi de Châteaubriant affiche un taux inférieur à celui enregistré au niveau départemental (**7,8%**) et régional (**8%**). En un an, le taux de chômage a diminué de **0,8** point, soit une situation identique à celle du département et à celle de la région (**-0,8** point).

GRAPHIQUE 1

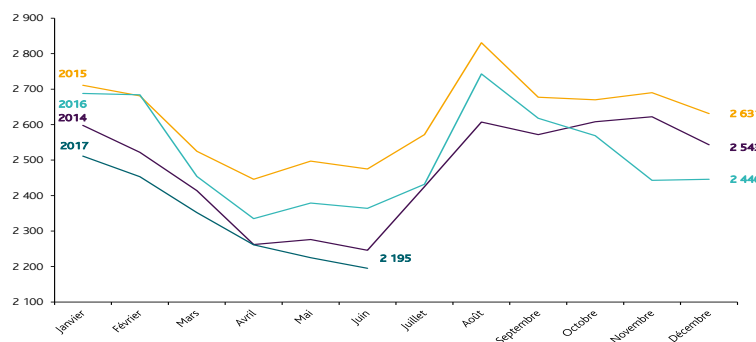


Source : INSEE

EVOLUTION DE LA DEFM CAT A

En juin 2017, sur le bassin de Châteaubriant, la demande d'emploi de catégorie A se chiffre à **2 195** personnes. Elle est en baisse de **1,3%** par rapport à mai 2017.

GRAPHIQUE 2



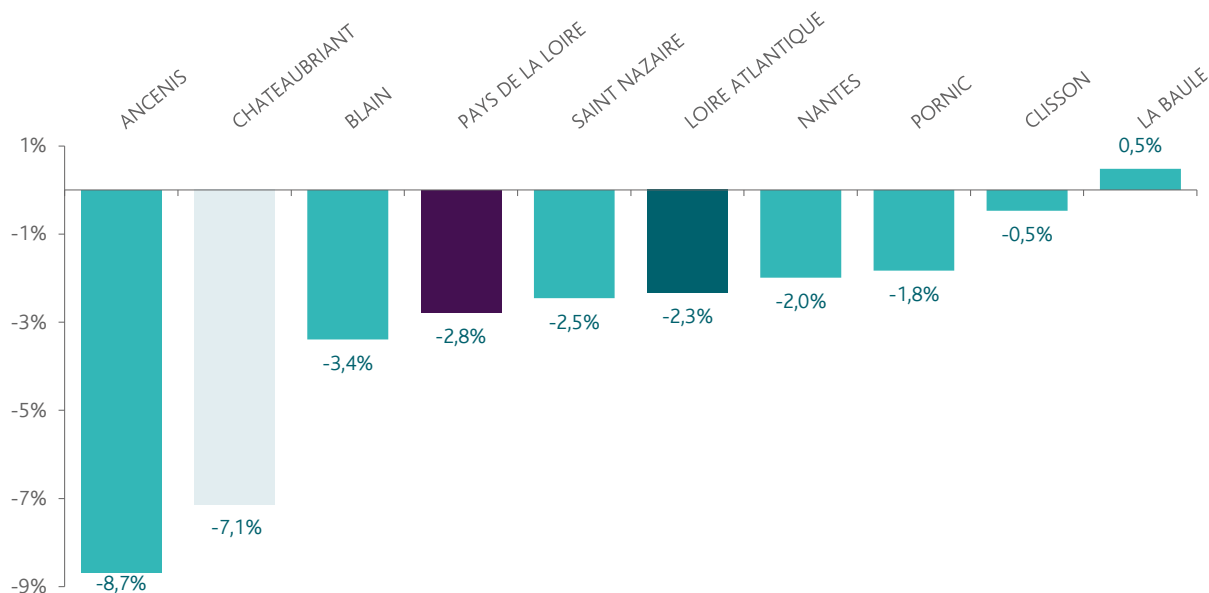
Source : Pôle Emploi

LA DEMANDE D'EMPLOI EN FIN DE MOIS (CATEGORIE A)

Fin juin 2017, le nombre de demandeurs d'emploi de catégorie A affiche une baisse de **-7,1%** comparativement à juin 2016. Cette évolution est plus favorable que celle affichée par le département de la Loire-Atlantique (**-2,3%**) et que celle affichée par la région Pays de la Loire (**-2,8%**).

GRAPHIQUE 3

EVOLUTION ANNUELLE DE LA DEFM

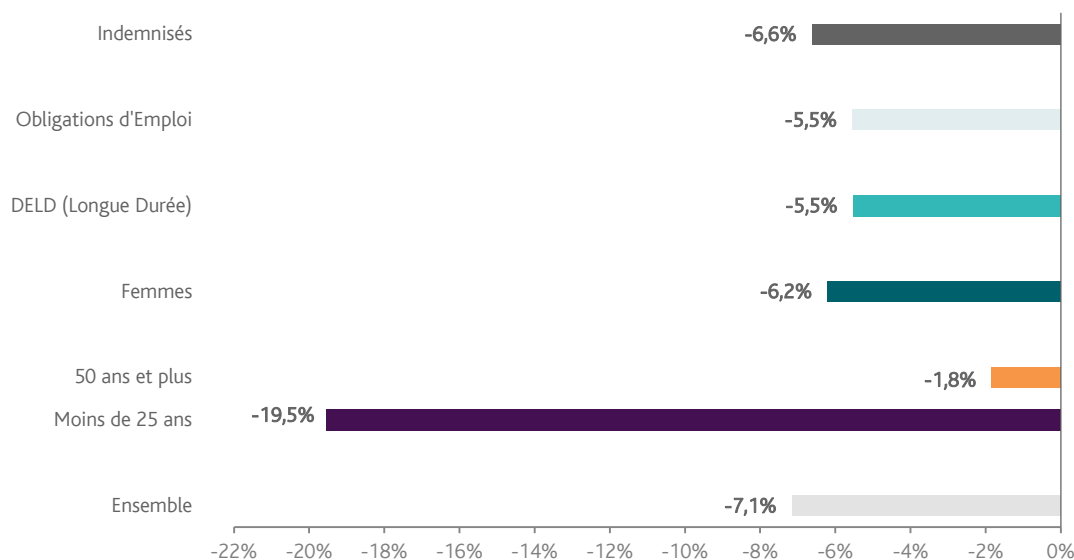


Source : Direccte et Pôle Emploi

En ajoutant à la catégorie A, les demandeurs d'emploi recensés en catégorie B et ceux en catégorie C, le nombre de demandeurs d'emploi se chiffre sur le territoire du bassin d'emploi de Châteaubriant à **4 425**, soit une baisse de **0,1%** par rapport à juin 2016.

EVOLUTION DE LA DEFM PAR POPULATION (CATEGORIE A)

GRAPHIQUE 4



Source : Pôle Emploi Persee

Même si l'évolution moyenne de la demande d'emploi de catégorie A s'établit à **-7,1%** en juin 2017, celle de certaines catégories de population apparaît plus favorable. C'est le cas des demandeurs d'emploi de moins de 25 ans. En un an, leur volume a diminué de **-19,5%**.

LES 15 METIERS LES PLUS RECHERCHES PAR LES DEMANDEURS D'EMPLOI

| DEFM catégorie A | juin 2017 | Poids (métier / total des métiers) | Evolution annuelle |
|---|-----------|------------------------------------|--------------------|
| K1303 Assistance auprès d'enfants | 112 | 5,2% | 4,7% |
| K1304 Services domestiques | 58 | 2,7% | -21,6% |
| J1301 Personnel polyvalent des services hospitaliers | 57 | 2,6% | -18,6% |
| K2204 Nettoyage de locaux | 57 | 2,6% | -9,5% |
| M1607 Secrétariat | 56 | 2,6% | -8,2% |
| D1507 Mise en rayon libre-service | 55 | 2,5% | -1,8% |
| N1103 Magasinage et préparation de commandes | 52 | 2,4% | -11,9% |
| F1703 Maçonnerie | 49 | 2,3% | -5,8% |
| A1203 Entretien des espaces verts | 44 | 2,0% | -8,3% |
| H2102 Conduite d'équipement de production alimentaire | 42 | 1,9% | -12,5% |
| D1214 Vente en habillement et accessoires de la personne | 41 | 1,9% | -6,8% |
| M1601 Accueil et renseignements | 38 | 1,7% | 0,0% |
| M1602 Opérations administratives | 37 | 1,7% | -2,6% |
| H3302 Opérations manuelles d'assemblage, tri ou emballage | 35 | 1,6% | -22,2% |
| N1105 Manutention manuelle de charges | 35 | 1,6% | 9,4% |

Source : Pôle Emploi Persee

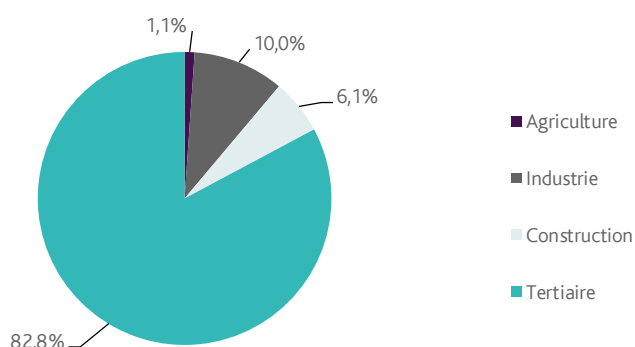
A fin juin 2017, les métiers les plus recherchés par les demandeurs d'emploi se trouvent principalement dans ces trois secteurs :

- « Services à la personne et à la collectivité » avec les métiers « Assistance auprès d'enfants » (112 demandeurs, +4,7%), « Services domestiques » (58 demandeurs, -21,6%) et « Nettoyage de locaux » (57 demandeurs, -9,5%) ;
- « Support à l'entreprise » pour les métiers « Secrétariat » (56 demandeurs, -8,2%), « Accueil et renseignements » (38 demandeurs, 0%) et « Opérations administratives » (37 demandeurs, -2,6%) ;
- « Commerce, vente et grande distribution » pour les métiers « Mise en rayon libre-service » (55 demandeurs, -1,8%) et « Vente en habillement et accessoires de la personne » (41 demandeurs, -6,8%).

LES OFFRES D'EMPLOI ENREGISTREES (OEE) PAR SECTEUR D'ACTIVITE ET PAR CONTRAT DE TRAVAIL

REPARTITION DE L'OFFRE D'EMPLOI PAR SECTEUR D'ACTIVITE

GRAPHIQUE 5



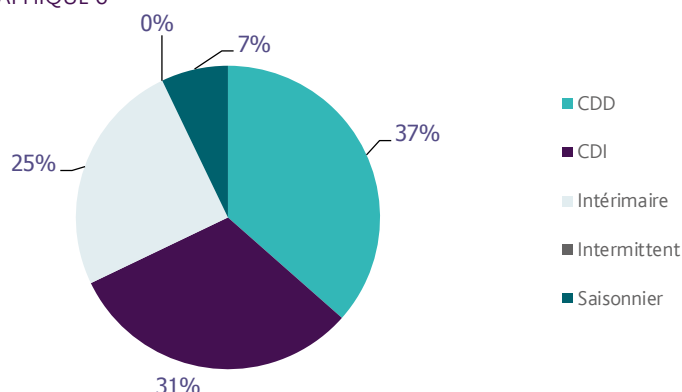
| Secteurs | Cumul 12 mois | Evol. Annuelle Cumulée |
|--------------|---------------|------------------------|
| Agriculture | 23 | 21,1% |
| Industrie | 210 | 16,0% |
| Construction | 127 | 41,1% |
| Tertiaire | 1 735 | 28,8% |
| TOTAL | 2 095 | 28,0% |

Source : Pôle Emploi Persee

Sur un an, de juillet 2016 à juin 2017, Pôle emploi a recueilli **2 095** offres d'emploi sur le territoire du bassin de Châteaubriant, soit **28%** de plus qu'au cours des douze mois précédents. Près de **83%** de ces offres sont issues du tertiaire (**1 735** offres) et affichent une hausse en évolution annuelle cumulée de **+28,8%**. La construction représente **6,1%** des offres, l'industrie **10%** et l'agriculture **1,1%**.

A noter : les offres d'emploi intérimaire sont concentrées dans le tertiaire.

GRAPHIQUE 6



| Contrats | Cumul 12 mois | Evol. Annuelle Cumulée |
|--------------|---------------|------------------------|
| CDD | 765 | 16,4% |
| CDI | 657 | 26,1% |
| Intérimaire | 524 | 39,4% |
| Intermittent | 0 | |
| Saisonnier | 149 | 79,5% |
| TOTAL | 2 095 | 28,0% |

Source : Pôle Emploi Persee

Au regard des types de contrat de travail, la hausse est plus prononcée du côté des offres d'emploi intérimaire (+39,4%) et des offres de type contrat à durée indéterminée (+26,1%). Les offres d'emploi de type contrat à durée déterminée sont également en hausse (+16,4%). Cette dernière typologie d'offres d'emploi représente la plus importante part des offres avec 37%.

LES 15 METIERS LES PLUS RECHERCHES PAR LES EMPLOYEURS

| Offres d'Emploi Enregistrées | De juillet 2016 à juin 2017 | Poids (métier / total des métiers) | Evolution annuelle cumulée |
|---|-----------------------------|------------------------------------|----------------------------|
| N1103 Magasinage et préparation de commandes | 129 | 6,2% | 163,3% |
| K2204 Nettoyage de locaux | 106 | 5,1% | 107,8% |
| N4101 Conduite de transport de marchandises sur longue distance | 60 | 2,9% | 76,5% |
| H2102 Conduite d'équipement de production alimentaire | 53 | 2,5% | 488,9% |
| N4103 Conduite de transport en commun sur route | 53 | 2,5% | 17,8% |
| F1703 Maçonnerie | 49 | 2,3% | 28,9% |
| A1203 Entretien des espaces verts | 44 | 2,1% | 29,4% |
| N1101 Conduite d'engins de déplacement des charges | 42 | 2,0% | 200,0% |
| K1303 Assistance auprès d'enfants | 41 | 2,0% | 10,8% |
| N1105 Manutention manuelle de charges | 41 | 2,0% | 95,2% |
| M1203 Comptabilité | 37 | 1,8% | 85,0% |
| D1401 Assistanat commercial | 36 | 1,7% | 38,5% |
| F1606 Peinture en bâtiment | 34 | 1,6% | 88,9% |
| H2101 Abattage et découpe des viandes | 34 | 1,6% | 750,0% |
| I1304 Installation et maintenance d'équipements industriels et d'exploitation | 32 | 1,5% | 45,5% |

Source : Pôle Emploi Persee

En cumul sur douze mois, les métiers les plus recherchés par les employeurs se trouvent en grande majorité dans ces trois secteurs :

- « Transport et logistique » avec les métiers « Magasinage et préparation de commandes » (129 offres), « Conduite de transport de marchandises sur longue distance » (60 offres) et « Conduite de transport en commun sur route » (53 offres) ;
- « Services à la personne et à la collectivité » avec les métiers « Nettoyage de locaux » (106 offres) et « Assistance auprès d'enfants » (41 offres) ;
- « Industrie » avec les métiers « Conduite d'équipement de production alimentaire » (53 offres) et « Abattage et découpe des viandes » (34 offres).

Directeurs de la publication :
Alain MAUNY – Laurence ROSSI

Directeur de la rédaction :
Josette BARREAU

Conception et réalisation :
Service SEE – Brigitte VIGOUROUX
Catherine DORNIC
Contact : statsPDL@pole-emploi.fr

Pôle emploi Pays de la Loire
1 rue de la Cale Crucy - CS 67910
44179 NANTES Cedex 4

www.pole-emploi.org
www.observatoire-emploi-paysdelaloire.fr

