



STATISTIQUES ET INDICATEURS

MARCHE DU TRAVAIL : SYNTHÈSE BASSIN DE FONTENAY LE COMTE SITUATION AU 30/06/2017



DOCUMENT MENSUEL - LIBRE DE DIFFUSION SOUS RÉSERVE DE MENTION DE LA SOURCE « POLE EMPLOI PAYS DE LA LOIRE »

L'ESSENTIEL

L'évolution annuelle du nombre de demandeurs d'emploi de catégorie A est de **-4,5 %** à fin juin 2017.

Les demandeurs d'emploi de moins de 25 ans, qui représentent **13,2%** des demandeurs d'emploi, ont une situation plus favorable (**-14,3%** d'évolution annuelle).

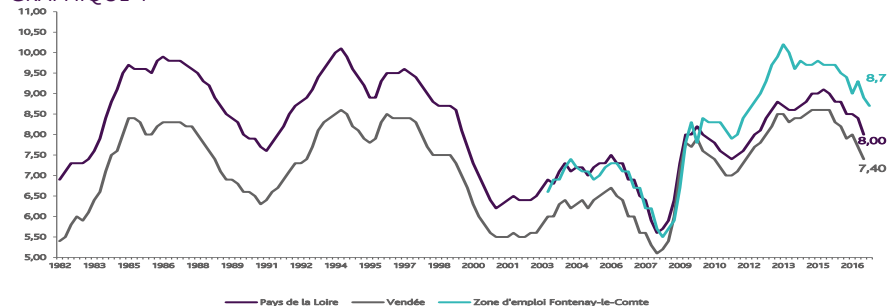
9 377 demandeurs d'emploi (catégories A, B et C) en données brutes sont comptabilisés à fin juin sur le bassin de Fontenay le Comte, soit **18,3%** du département.

Au cours des douze derniers mois, Pôle emploi a recueilli **3 677** offres d'emploi soit une hausse de **17,9%** en évolution annuelle.

LE TAUX DE CHOMAGE

Au premier trimestre 2017, avec **8,7%** de la population active, le taux de chômage de la zone d'emploi de Fontenay le Comte affiche un taux supérieur à celui enregistré au niveau départemental (**7,4%**) et à celui au niveau régional (**8%**). En un an, le taux de chômage a reculé de **0,7 point**, soit une évolution moins favorable à celle du département et à celle de la région (**-0,8 point**).

GRAPHIQUE 1

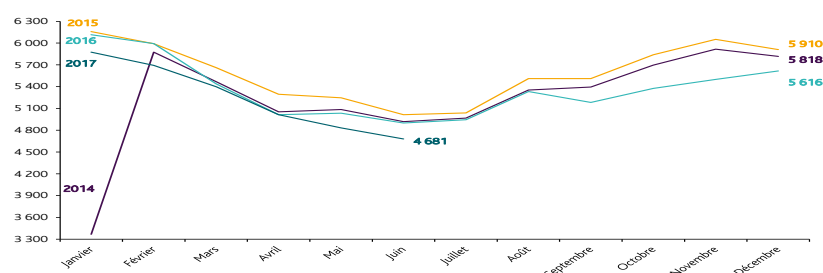


Source : INSEE

ÉVOLUTION DE LA DEFM CAT A

En juin 2017, sur le bassin de Fontenay le Comte, la demande d'emploi de catégorie A se chiffre à **4 681** personnes. Elle est en baisse de **3,1%** par rapport à mai 2017.

GRAPHIQUE 2



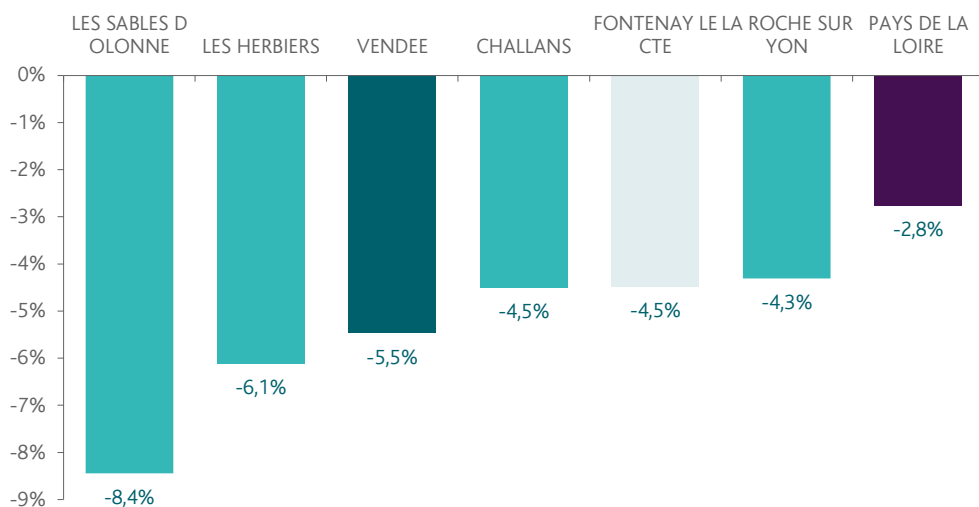
Source : Pôle Emploi

LA DEMANDE D'EMPLOI EN FIN DE MOIS (CATEGORIE A)

Fin juin 2017, le nombre de demandeurs d'emploi de catégorie A affiche une baisse de -4,5% comparativement à juin 2016. Cette évolution est moins favorable que celle affichée par le département de la Vendée (-5,5%) mais plus favorable que celle affichée par la région Pays de la Loire (-2,8%).

GRAPHIQUE 3

EVOLUTION ANNUELLE DE LA DEFM

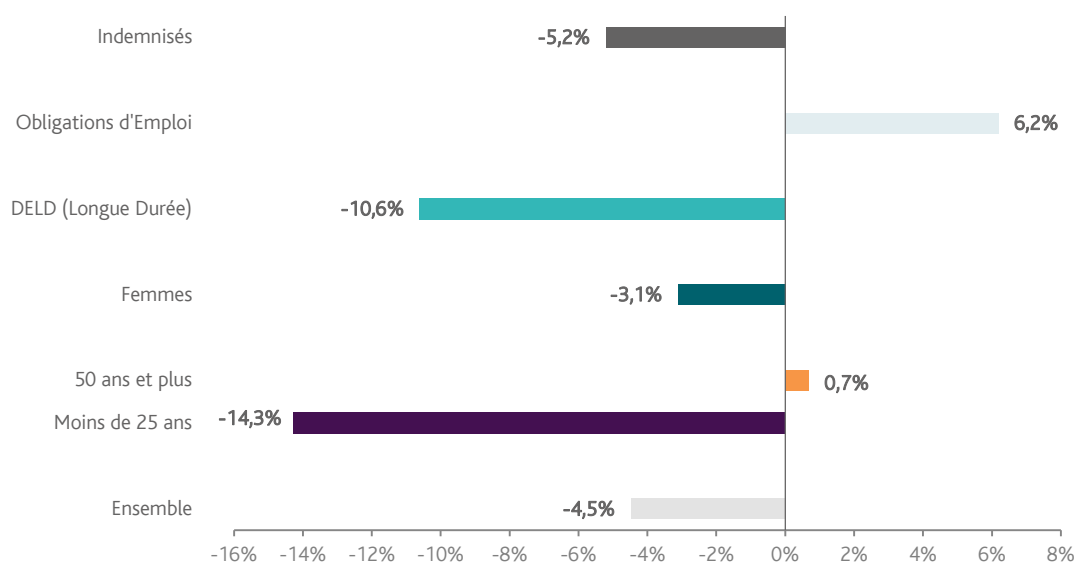


Source : Direccte et Pôle Emploi

En ajoutant à la catégorie A, les demandeurs d'emploi recensés en catégorie B et ceux en catégorie C, le nombre de demandeurs d'emploi se chiffre sur le territoire du bassin d'emploi de Fontenay le Comte à **9 377**, soit une hausse de **+0,2%** par rapport à juin 2016.

EVOLUTION DE LA DEFM PAR POPULATION (CATEGORIE A)

GRAPHIQUE 4



Source : Pôle Emploi Persee

Même si l'évolution moyenne de la demande d'emploi de catégorie A s'établit à **-4,5%** en juin 2017, celle de certaines catégories de population apparaît plus favorable. C'est le cas des demandeurs d'emploi de moins de 25 ans et des demandeurs d'emploi de longue durée. En un an, leurs volumes ont respectivement diminué de **-14,3%** et de **-10,6%**.

LES 15 METIERS LES PLUS RECHERCHES PAR LES DEMANDEURS D'EMPLOI

DEFM catégorie A	juin 2017	Poids (métier / total des métiers)	Evolution annuelle
K2204 Nettoyage de locaux	185	4,0%	3,4%
K1303 Assistance auprès d'enfants	169	3,6%	-5,6%
K1304 Services domestiques	163	3,5%	0,6%
M1607 Secrétariat	122	2,6%	13,0%
N1103 Magasinage et préparation de commandes	116	2,5%	-4,1%
H2102 Conduite d'équipement de production alimentaire	114	2,4%	-5,0%
A1203 Entretien des espaces verts	107	2,3%	-14,4%
H3302 Opérations manuelles d'assemblage, tri ou emballage	103	2,2%	12,0%
D1507 Mise en rayon libre-service	101	2,2%	-5,6%
K1302 Assistance auprès d'adultes	100	2,1%	3,1%
D1214 Vente en habillement et accessoires de la personne	98	2,1%	-6,7%
I1203 Maintenance des bâtiments et des locaux	83	1,8%	9,2%
G1602 Personnel de cuisine	82	1,8%	6,5%
N4105 Conduite et livraison par tournées sur courte distance	80	1,7%	5,3%
I1301 Personnel polyvalent des services hospitaliers	77	1,7%	-4,9%

Source : Pôle Emploi Persee

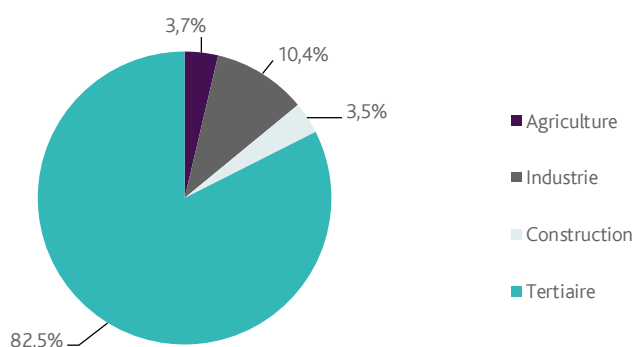
A fin juin 2017, les métiers les plus recherchés par les demandeurs d'emploi se trouvent principalement dans ces trois secteurs :

- « Services à la personne et à la collectivité » avec les métiers « Nettoyage de locaux » (185 demandeurs, +3,4%), « Assistance auprès d'enfants » (169 demandeurs, -5,6%), et « Services domestiques » (163 demandeurs, +0,6%) ;
- « Industrie » avec les métiers « Conduite d'équipement de production alimentaire » (114 demandeurs, -5%) et « Opérations manuelles d'assemblage, tri ou emballage » (103 demandeurs, +12%) ;
- « Commerce, vente et grande distribution » pour les métiers « Mise en rayon libre-service » (101 demandeurs, -5,6%) et « Vente en habillement et accessoires de la personne » (98 demandeurs, -6,7%).

LES OFFRES D'EMPLOI ENREGISTREES (OEE) PAR SECTEUR D'ACTIVITE ET PAR CONTRAT DE TRAVAIL

REPARTITION DE L'OFFRE D'EMPLOI PAR SECTEUR D'ACTIVITE

GRAPHIQUE 5



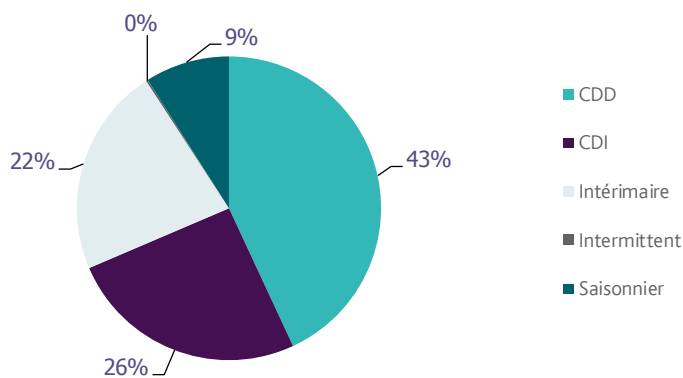
Secteurs	Cumul 12 mois	Evol. Annuelle Cumulée
Agriculture	135	26,2%
Industrie	381	-5,9%
Construction	129	26,5%
Tertiaire	3 032	21,1%
TOTAL	3 677	17,9%

Source : Pôle Emploi Persee

Sur un an, de juillet 2016 à juin 2017, Pôle emploi a recueilli **3 677** offres d'emploi sur le territoire de Fontenay le Comte, soit **17,9%** de plus qu'au cours des douze mois précédents. Plus de **82%** de ces offres sont issues du tertiaire (**3 032** offres) et affichent une hausse en évolution annuelle cumulée de **+21,1%**. La construction représente **3,5%** des offres, l'industrie **10,4%** et l'agriculture **3,7%**.

A noter : les offres d'emploi intérimaire sont concentrées dans le tertiaire.

GRAPHIQUE 6



Contrats	Cumul 12 mois	Evol. Annuelle Cumulée
CDD	1 584	10,9%
CDI	937	16,1%
Intérimaire	819	36,0%
Intermittent	7	-22,2%
Saisonnier	330	21,3%
TOTAL	3 677	17,9%

Source : Pôle Emploi Persee

Au regard des types de contrat de travail, la hausse est plus prononcée du côté des offres d'emploi de type contrat à durée indéterminée (+16,1%), des offres d'emploi de type contrat à durée déterminée (+10,9%) et des offres d'emploi intérimaire (+36%). Les offres d'emploi de type contrat à durée déterminée représentent la plus importante part des offres avec 43%.

LES 15 METIERS LES PLUS RECHERCHES PAR LES EMPLOYEURS

Offres d'Emploi Enregistrées	De juillet 2016 à juin 2017	Poids (métier / total des métiers)	Evolution annuelle cumulée
N4101 Conduite de transport de marchandises sur longue distance	104	2,8%	22,4%
G1602 Personnel de cuisine	101	2,7%	17,4%
F1703 Maçonnerie	99	2,7%	130,2%
H2206 Réalisation de menuiserie bois et tonnellerie	94	2,6%	95,8%
G1803 Service en restauration	90	2,4%	20,0%
N1103 Magasinage et préparation de commandes	90	2,4%	73,1%
K1304 Services domestiques	86	2,3%	79,2%
J1501 Soins d'hygiène, de confort du patient	77	2,1%	-13,5%
G1501 Personnel d'étage	75	2,0%	108,3%
K2204 Nettoyage de locaux	75	2,0%	70,5%
H2102 Conduite d'équipement de production alimentaire	73	2,0%	102,8%
D1401 Assistanat commercial	59	1,6%	37,2%
G1204 Éducation en activités sportives	56	1,5%	51,4%
D1501 Animation de vente	54	1,5%	107,7%
J1506 Soins infirmiers généralistes	54	1,5%	28,6%

Source : Pôle Emploi Persee

En cumul sur douze mois, les métiers les plus recherchés par les employeurs se trouvent en grande majorité dans ces trois secteurs :

- « Hôtellerie restauration, tourisme, loisirs et animation » avec les métiers « Personnel de cuisine » (101 offres), « Service en restauration » (90 offres) et, « Personnel d'étage » (75 offres) ;
- « Transport et logistique » avec les métiers « Conduite de transport de marchandises sur longue distance » (104 offres) et « Magasinage et préparation de commandes » (90 offres) ;
- « Industrie » avec les métiers « Réalisation de menuiserie bois et tonnellerie » (94 offres) et « Conduite d'équipement de production alimentaire » (73 offres).

Directeurs de la publication :
Alain MAUNY – Laurence ROSSI

Directeur de la rédaction :
Josette BARREAU

Conception et réalisation :
Service SEE – Brigitte VIGOUROUX
Catherine DORNIC
Contact : statsPDL@pole-emploi.fr

Pôle emploi Pays de la Loire
1 rue de la Cale Crucy - CS 67910
44179 NANTES Cedex 4

www.pole-emploi.org
www.observatoire-emploi-paysdelaloire.fr

