



MARCHE DU TRAVAIL : SYNTHÈSE BASSIN DE LA BAULE SITUATION AU 30/06/2015

DOCUMENT MENSUEL - LIBRE DE DIFFUSION SOUS RESERVE DE MENTION DE LA SOURCE « POLE EMPLOI PAYS DE LA LOIRE »

LE TAUX DE CHOMAGE

Au premier trimestre 2015, avec **9,4%** de la population active, le taux de chômage de la zone d'emploi de Saint-Nazaire affiche un taux supérieur à celui enregistré au niveau départemental (**8,8%**) et régional (**9%**). En un an, le taux de chômage augmente de **0,1 point**, soit une situation plus favorable que celle du département (**+0,3 point**) et de la région (**+0,4 point**).

L'ESSENTIEL

L'évolution annuelle du nombre de demandeurs d'emploi de catégorie A est de **+0,8%** à fin juin 2015.

Les demandeurs d'emploi de 50 ans et plus, qui représentent **32,3%** des demandeurs d'emploi, sont plus affectés par cette situation (**+4%** de progression annuelle).

5 245 demandeurs d'emploi (catégories A, B et C) sont comptabilisés à fin juin sur le bassin de La Baule, soit **4,7%** du département.

Au cours des douze derniers mois, Pôle emploi a recueilli **3 985** offres d'emploi soit une baisse de **0,8%** en évolution annuelle.

GRAPHIQUE 1

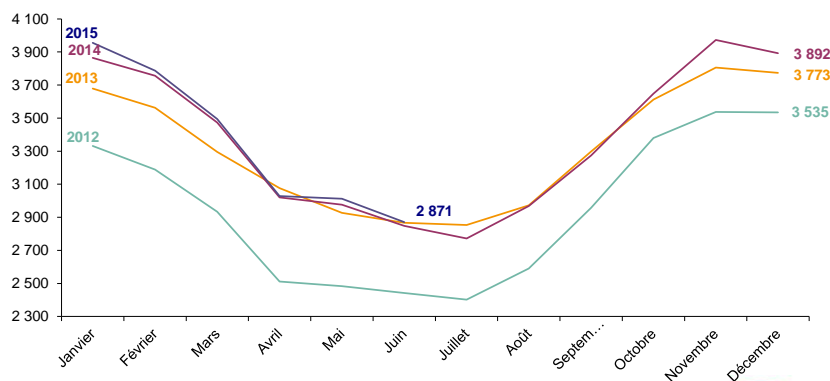


Source : INSEE

EVOLUTION DE LA DEFM CAT A

En juin 2015, sur le bassin de La Baule, la demande d'emploi de catégorie A se chiffre à **2 871** personnes. Elle diminue de **4,7%** par rapport à mai 2015.

GRAPHIQUE 2

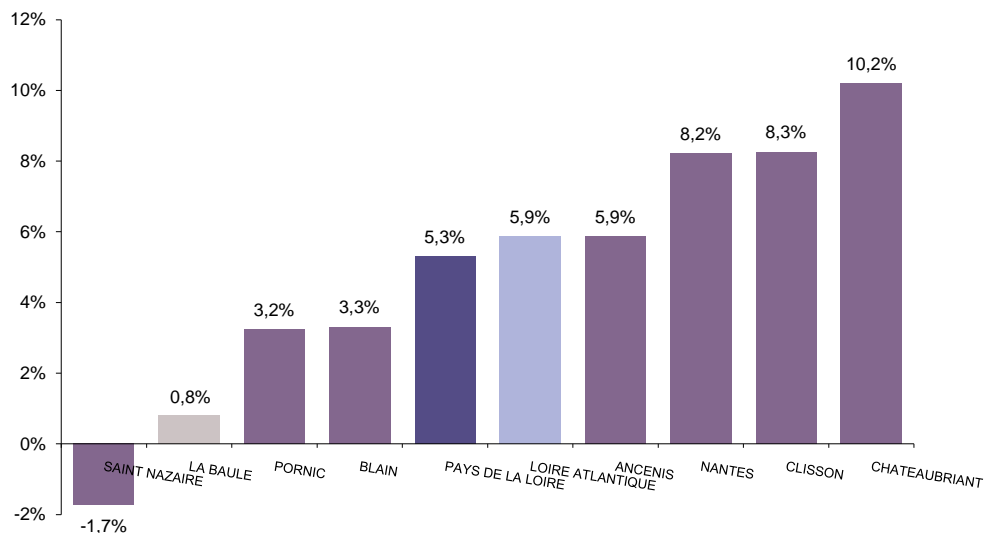


Source : Pôle Emploi Persee

LA DEMANDE D'EMPLOI EN FIN DE MOIS (CATEGORIE A)

Fin juin 2015, le nombre de demandeurs d'emploi de catégorie A affiche une hausse de **+0,8%** comparativement à juin 2014. Cette évolution est plus favorable que celle affichée par le département de la Loire-Atlantique (**+5,9%**) et par la région Pays de la Loire (**+5,3%**).

GRAPHIQUE 3

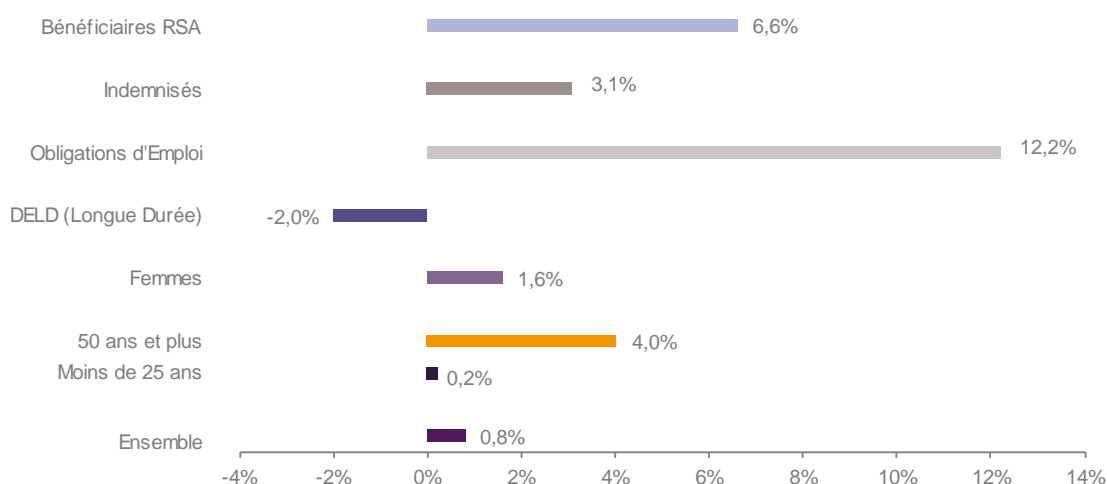


Source : Direccte et Pôle Emploi

En ajoutant à la catégorie A, les demandeurs d'emploi recensés en catégorie B et ceux en catégorie C, le nombre de demandeurs d'emploi se chiffre sur le territoire du bassin d'emploi de La Baule à **5 245**, soit une progression de **+8,9%** par rapport à juin 2014.

EVOLUTION DE LA DEFM PAR POPULATION (CATEGORIE A)

GRAPHIQUE 4



Source : Pôle Emploi Persee

Même si l'évolution moyenne de la demande d'emploi de catégorie A s'établit à **+0,8%** en juin 2015, certaines catégories de population apparaissent plus fragilisées. C'est le cas des demandeurs d'emploi de 50 ans et plus, des demandeurs en obligation d'emploi et des bénéficiaires du RSA. En un an, leurs volumes ont respectivement progressé de **4%**, **12,2%** et **6,6%**. A contrario, les demandeurs d'emploi de longue durée affichent une baisse de **-2%**.

LES 15 METIERS LES PLUS RECHERCHES PAR LES DEMANDEURS D'EMPLOI

DEFM catégorie A	juin 2015	Poids (métier / total des métiers)	Evolution annuelle
D1214 Vente en habillement et accessoires de la personne	101	3,5%	14,8%
K1303 Assistance auprès d'enfants	71	2,5%	12,7%
G1602 Personnel de cuisine	62	2,2%	12,7%
M1607 Secrétariat	62	2,2%	-17,3%
K1304 Services domestiques	60	2,1%	3,4%
D1507 Mise en rayon libre-service	57	2,0%	39,0%
D1401 Assistanat commercial	51	1,8%	6,3%
D1106 Vente en alimentation	50	1,7%	-24,2%
A1203 Entretien des espaces verts	44	1,5%	-13,7%
D1301 Management de magasin de détail	44	1,5%	10,0%
M1601 Accueil et renseignements	44	1,5%	41,9%
J1301 Personnel polyvalent des services hospitaliers	42	1,5%	13,5%
K2204 Nettoyage de locaux	41	1,4%	-6,8%
G1803 Service en restauration	40	1,4%	-23,1%
I1203 Maintenance des bâtiments et des locaux	40	1,4%	0,0%

Source : Pôle Emploi Persee

A fin juin 2015, les métiers les plus recherchés par les demandeurs d'emploi se trouvent principalement dans ces trois secteurs :

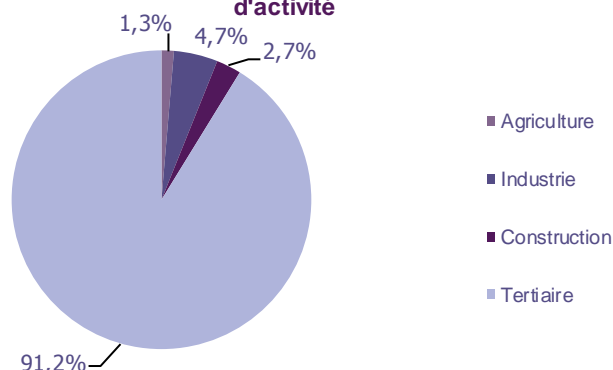
- « Commerce, vente et grande distribution » pour les métiers « Vente en habillement et accessoires de la personne » (101 demandeurs, +14,8%), « Mise en rayon libre-service » (57 demandeurs, +39%) et « Assistanat commercial » (51 demandeurs, +6,3%) ;
- « Services à la personne et à la collectivité » avec les métiers « Assistance auprès d'enfants » (71 demandeurs, +12,7%), « Services domestiques » (60 demandeurs, +3,4%) et « Nettoyage de locaux » (41 demandeurs, -6,8%) ;
- « Support à l'entreprise » pour les métiers « Secrétariat » (62 demandeurs, -17,3%) et « Accueil et renseignements » (44 demandeurs, +41,9%).

LES OFFRES D'EMPLOI ENREGISTREES (OEE) PAR SECTEUR D'ACTIVITE ET PAR CONTRAT DE TRAVAIL

REPARTITION DE L'OFFRE D'EMPLOI PAR SECTEUR D'ACTIVITE

GRAPHIQUE 5

Répartition de l'offre d'emploi cumulée par secteur d'activité



Secteurs	Cumul 12 mois	Evol. Annuelle Cumulée
Agriculture	53	-10,2%
Industrie	189	-20,6%
Construction	107	-4,5%
Tertiaire	3 636	0,8%
TOTAL	3 985	-0,8%

Source : Pôle Emploi Persee

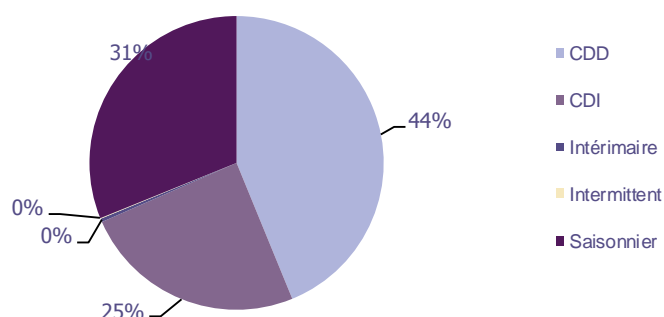
Sur un an, de juillet 2014 à juin 2015, Pôle emploi a recueilli **3 985** offres d'emploi sur le territoire du bassin de La Baule soit **0,8%** de moins qu'au cours des douze mois précédents. Plus de **91%** de ces offres sont issues du tertiaire (**3 636** offres) et **1,3%** viennent de l'agriculture. La construction représente **2,7%** des offres et l'industrie **4,7%**.

A noter : les offres d'emploi intérimaire sont concentrées dans le tertiaire.

REPARTITION DE L'OFFRE D'EMPLOI PAR TYPE DE CONTRAT DE TRAVAIL

GRAPHIQUE 6

Répartition de l'offre d'emploi cumulée par type de contrat de travail



Contrats	Cumul 12 mois	Evol. Annuelle Cumulée
CDD	1 746	-5,2%
CDI	980	7,2%
Intérimaire	15	7,1%
Intermittent	3	
Saisonnier	1 241	-0,6%
TOTAL	3 985	-0,8%

Source : Pôle Emploi Persee

Au regard des types de contrat de travail, la hausse est plus significative du côté des offres d'emploi de type contrat à durée indéterminée et des offres d'emploi intérimaire avec **+7,2%** et **+7,1%**. A contrario, les offres d'emploi saisonnier et de type contrat à durée déterminée enregistrent une baisse en évolution annuelle (**-0,6%** et **-5,2%**). Cette dernière typologie d'offres représente la plus importante part des offres avec **44%**.

LES 15 METIERS LES PLUS RECHERCHES PAR LES EMPLOYEURS

Offres d'Emploi Enregistrées	De juillet 2014 à juin 2015	Poids (métier / total des métiers)	Evolution annuelle cumulée
G1803 Service en restauration	579	14,5%	11,1%
G1602 Personnel de cuisine	455	11,4%	4,6%
G1605 Plonge en restauration	150	3,8%	-9,6%
G1501 Personnel d'étage	114	2,9%	-17,4%
G1801 Café, bar brasserie	112	2,8%	20,4%
G1203 Animation de loisirs auprès d'enfants ou d'adolescents	110	2,8%	-12,0%
G1703 Réception en hôtellerie	104	2,6%	1,0%
D1106 Vente en alimentation	97	2,4%	-7,6%
D1212 Vente en décoration et équipement du foyer	95	2,4%	-24,0%
J1501 Soins d'hygiène, de confort du patient	95	2,4%	3,3%
G1604 Fabrication de crêpes ou pizzas	94	2,4%	1,1%
K1302 Assistance auprès d'adultes	80	2,0%	105,1%
D1214 Vente en habillement et accessoires de la personne	76	1,9%	-12,6%
K2204 Nettoyage de locaux	75	1,9%	-6,3%
G1204 Éducation en activités sportives	73	1,8%	-9,9%

Source : Pôle Emploi Persee

En cumul sur douze mois, les métiers les plus recherchés par les employeurs se trouvent en grande majorité dans ces trois secteurs :

- « Hôtellerie restauration, tourisme, loisirs et animation » avec les métiers « Service en restauration » (**579** offres), « Personnel de cuisine » (**455** offres) et « Plonge en restauration » (**150** offres) ;
- « Commerce, vente et grande distribution » avec les métiers « Vente en alimentation » (**97** offres) et « Vente en décoration et équipement du foyer » (**95** offres) ;
- « Services à la personne et à la collectivité » avec les métiers « Assistance auprès d'adultes » (**80** offres) et « Nettoyage de locaux » (**75** offres).

Statistiques et Indicateurs

Directeur de la publication : Alain MAUNY

Directeur de la rédaction : Josette BARREAU

Conception et réalisation : Service SEE – Brigitte VIGOUROUX

Catherine MOULIN - DORNIC

Contact : statsPDL@pole-emploi.fr

www.observatoire-emploi-paysdelaloire.fr