



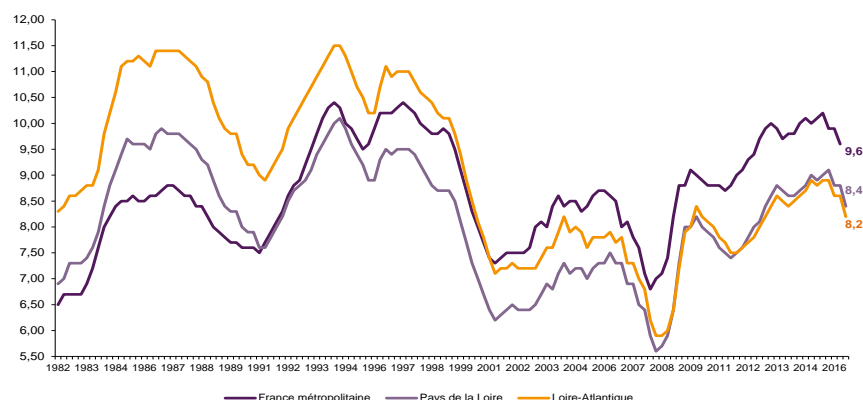
MARCHE DU TRAVAIL : SYNTHÈSE LOIRE-ATLANTIQUE SITUATION AU 30/11/2016

DOCUMENT MENSUEL - LIBRE DE DIFFUSION SOUS RESERVE DE MENTION DE LA SOURCE « POLE EMPLOI PAYS DE LA LOIRE »

LE TAUX DE CHOMAGE

Au deuxième trimestre 2016, avec **8,2%** de la population active, le taux de chômage du département de la Loire-Atlantique affiche une valeur inférieure à celle enregistrée au niveau régional (**8,4%**) et au niveau national (**9,6%**). En un an, le taux de chômage diminue de **0,7 point** sur le département, soit une situation plus favorable à celle de la région des Pays de la Loire (**-0,6 point**) et à celle de la France métropolitaine (**-0,5 point**).

GRAPHIQUE 1



Source : INSEE

L'ESSENTIEL

L'évolution annuelle du nombre de demandeurs d'emploi de catégorie A est de **-6,3%** à fin novembre 2016.

Les demandeurs d'emploi de moins de 25 ans, qui représentent **16,3%** des demandeurs d'emploi, ont une situation plus favorable (**-15,4%** d'évolution annuelle).

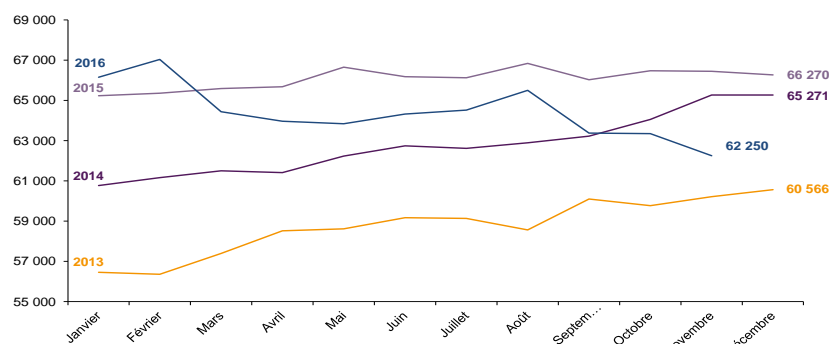
116 090 demandeurs d'emploi (catégories A, B et C) en données CVS sont comptabilisés à fin novembre sur le département de la Loire-Atlantique, soit une baisse de **1%** par rapport à novembre 2015.

Au cours des douze derniers mois, Pôle emploi a recueilli **83 818** offres d'emploi soit une hausse de **13,1%** en évolution annuelle.

EVOLUTION DE LA DEFM CAT A (CVS)

En novembre 2016, sur le département de la Loire-Atlantique, la demande d'emploi de catégorie A se chiffre à **62 250** personnes. Elle diminue de **1,7%** par rapport à octobre 2016.

GRAPHIQUE 2

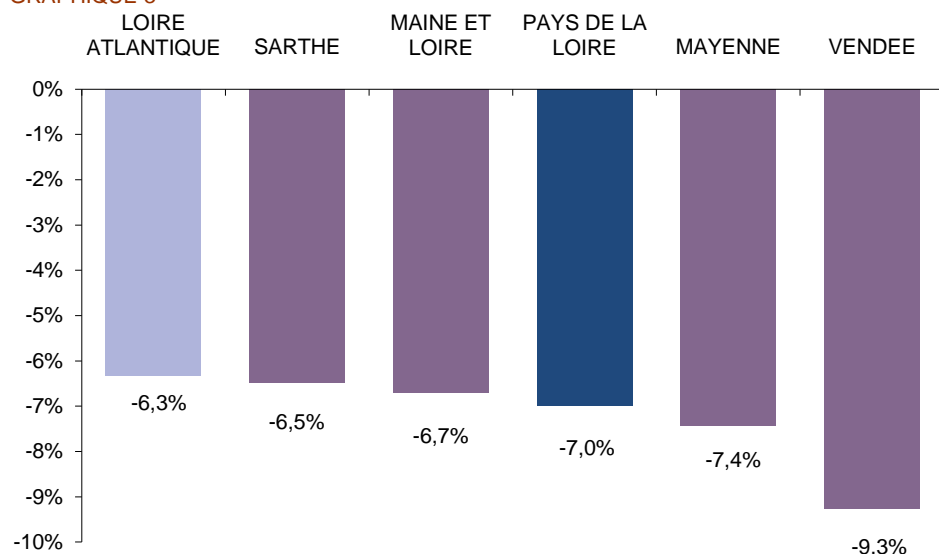


Source : Pôle Emploi

LA DEMANDE D'EMPLOI EN FIN DE MOIS (CATEGORIE A - CVS)

Fin novembre 2016, le nombre de demandeurs d'emploi de catégorie A en Loire-Atlantique affiche une baisse de **-6,3%** comparativement à novembre 2015. Cette évolution est moins favorable que celle affichée par la région des Pays de la Loire (**-7%**).

GRAPHIQUE 3

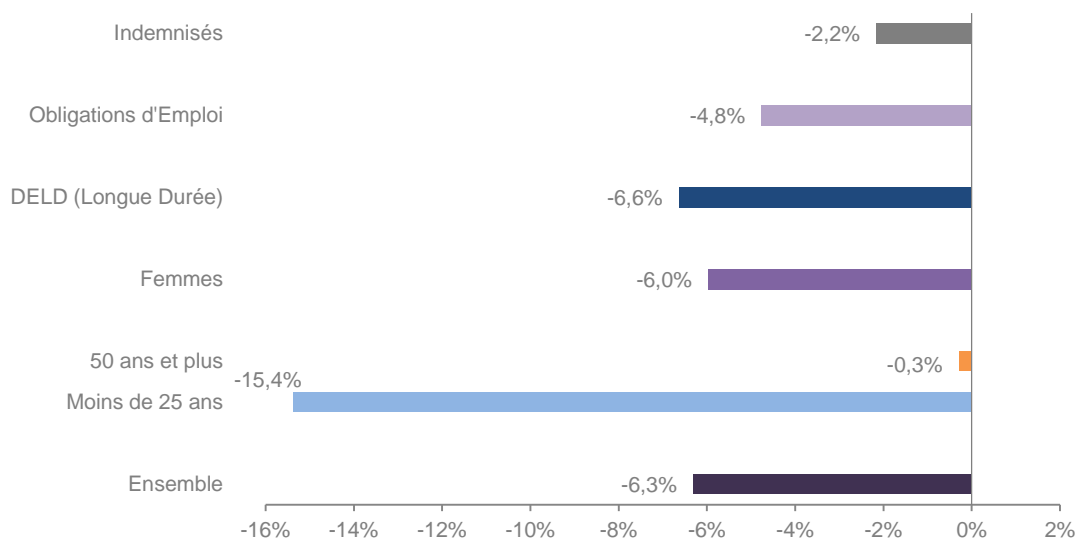


Source : Direccte et Pôle Emploi

En ajoutant à la catégorie A, les demandeurs d'emploi recensés en catégorie B et ceux en catégorie C, le nombre de demandeurs d'emploi se chiffre sur le département de la Loire-Atlantique à **116 090** en données CVS, soit une baisse de **1%** par rapport à novembre 2015.

EVOLUTION DE LA DEFM PAR POPULATION (CATEGORIE A)

GRAPHIQUE 4



Source : Pôle Emploi Persee

Même si l'évolution moyenne de la demande d'emploi de catégorie A s'établit à **-6,3%** en novembre 2016, celle de certaines catégories de population apparaît plus favorable. C'est le cas des demandeurs d'emploi de moins de 25 ans et des demandeurs d'emploi de longue durée. En un an, leurs volumes ont respectivement diminué de **-15,4%** et **-6,6%**.

LES 15 METIERS LES PLUS RECHERCHES PAR LES DEMANDEURS D'EMPLOI

DEFM catégorie A	novembre 2016	Poids (métier / total des métiers)	Evolution annuelle
K1303 Assistance auprès d'enfants	2 395	3,7%	-0,6%
K2204 Nettoyage de locaux	2 129	3,3%	-8,3%
D1214 Vente en habillement et accessoires de la personne	1 483	2,3%	-7,3%
N1103 Magasinage et préparation de commandes	1 451	2,3%	-10,7%
M1607 Secrétariat	1 331	2,1%	-5,0%
K1304 Services domestiques	1 247	1,9%	-16,8%
G1602 Personnel de cuisine	1 064	1,7%	-7,9%
N1105 Manutention manuelle de charges	988	1,5%	-9,2%
J1301 Personnel polyvalent des services hospitaliers	977	1,5%	-8,3%
D1507 Mise en rayon libre-service	968	1,5%	-0,9%
A1203 Entretien des espaces verts	960	1,5%	-1,5%
G1803 Service en restauration	913	1,4%	-6,3%
N4105 Conduite et livraison par tournées sur courte distance	883	1,4%	-11,0%
D1401 Assistanat commercial	867	1,3%	-10,8%
F1606 Peinture en bâtiment	835	1,3%	-17,2%

Source : Pôle Emploi Persee

A fin novembre 2016, les métiers les plus recherchés par les demandeurs d'emploi se trouvent principalement dans ces trois secteurs :

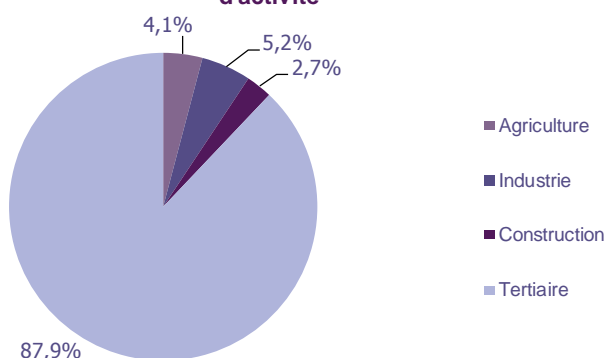
- « Services à la personne et à la collectivité » avec les métiers « Assistance auprès d'enfants » (2 395 demandeurs, -0,6%), « Nettoyage de locaux » (2 129 demandeurs, -8,3%) et « Services domestiques » (1 247 demandeurs, -16,8%) ;
- « Transport et logistique » pour les métiers « Magasinage et préparation de commandes » (1 451 demandeurs, -10,7%), « Manutention manuelle de charges » (988 demandeurs, -9,2%) et « Conduite et livraison par tournées sur courte distance » (883 demandeurs, -11%) ;
- « Commerce, vente et grande distribution » pour les métiers « Vente en habillement et accessoires de la personne » (1 483 demandeurs, -7,3%), « Mise en rayon libre-service » (968 demandeurs, -0,9%) et « Assistanat commercial » (867 demandeurs, -10,8%).

LES OFFRES D'EMPLOI ENREGISTREES (OEE) PAR SECTEUR D'ACTIVITE ET PAR CONTRAT DE TRAVAIL

REPARTITION DE L'OFFRE D'EMPLOI PAR SECTEUR D'ACTIVITE

GRAPHIQUE 5

Répartition de l'offre d'emploi cumulée par secteur d'activité



Secteurs	Cumul 12 mois	Evol. Annuelle Cumulée
Agriculture	3 442	74,5%
Industrie	4 373	18,5%
Construction	2 298	34,1%
Tertiaire	73 705	10,4%
TOTAL	83 818	13,1%

Source : Pôle Emploi Persee

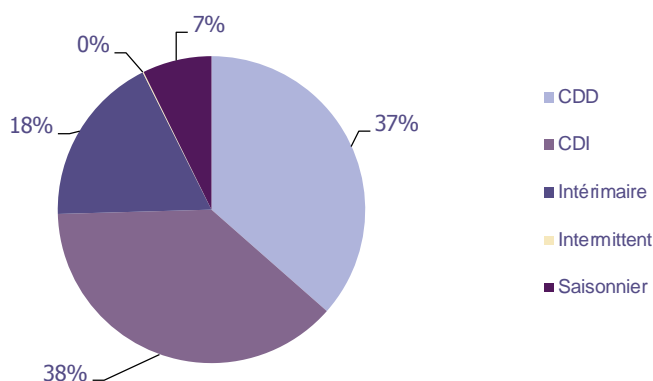
Sur un an, de décembre 2015 à novembre 2016, Pôle emploi a recueilli **83 818** offres d'emploi sur le département de la Loire-Atlantique soit **13,1%** de plus qu'au cours des douze mois précédents. Près de **88%** de ces offres sont issues du tertiaire (**73 705** offres) et **4,1%** viennent de l'agriculture. La construction représente **2,7%** des offres et l'industrie **5,2%**.

A noter : les offres d'emploi intérimaire sont concentrées dans le tertiaire.

REPARTITION DE L'OFFRE D'EMPLOI PAR TYPE DE CONTRAT DE TRAVAIL

GRAPHIQUE 6

Répartition de l'offre d'emploi cumulée par type de contrat de travail



Contrats	Cumul 12 mois	Evol. Annuelle Cumulée
CDD	30 588	12,9%
CDI	31 899	12,9%
Intérimaire	15 139	10,9%
Intermittent	89	-32,6%
Saisonnier	6 103	21,9%
TOTAL	83 818	13,1%

Source : Pôle Emploi Persee

Au regard des types de contrat de travail, la hausse est plus prononcée du côté des offres d'emploi de type contrat à durée indéterminée et déterminée (+12,9% et +12,9%) et des offres d'emploi saisonnier (+21,9%). Les offres d'emploi intérimaire sont également en hausse (+10,9%). Les offres d'emploi de type contrat à durée indéterminée représentent la plus importante part des offres avec 38%.

LES 15 METIERS LES PLUS RECHERCHES PAR LES EMPLOYEURS

Offres d'Emploi Enregistrées	De décembre 2015 à novembre 2016	Poids (métier / total des métiers)	Evolution annuelle cumulée
A1402 Aide agricole de production légumière ou végétale	3 701	4,4%	64,1%
G1602 Personnel de cuisine	2 594	3,1%	16,3%
K2204 Nettoyage de locaux	2 410	2,9%	24,7%
K1303 Assistance auprès d'enfants	2 403	2,9%	-17,7%
G1803 Service en restauration	2 216	2,6%	9,3%
K1304 Services domestiques	1 878	2,2%	13,9%
N1103 Magasinage et préparation de commandes	1 842	2,2%	35,6%
K1302 Assistance auprès d'adultes	1 769	2,1%	22,6%
N4101 Conduite de transport de marchandises sur longue distance	1 311	1,6%	28,5%
D1403 Relation commerciale auprès de particuliers	1 246	1,5%	-37,9%
M1805 Études et développement informatique	1 158	1,4%	23,6%
D1106 Vente en alimentation	1 094	1,3%	9,5%
D1501 Animation de vente	1 074	1,3%	7,7%
K2503 Sécurité et surveillance privées	1 071	1,3%	51,1%
D1401 Assistanat commercial	1 060	1,3%	12,5%

Source : Pôle Emploi Persee

En cumul sur douze mois, les métiers les plus recherchés par les employeurs se trouvent en grande majorité dans ces trois secteurs :

- « Services à la personne et à la collectivité » avec les métiers « Nettoyage de locaux » (2 410 offres) « Assistance auprès d'enfants » (2 403 offres) et « Services domestiques » (1 878 offres) ;
- « Hôtellerie-restauration, tourisme, loisirs et animation » avec les métiers « Personnel de cuisine » (2 594 offres) et « Service en restauration » (2 216 offres) ;
- « Commerce, vente et grande distribution » avec les métiers « Relation commerciale auprès de particuliers » (1 246 offres), « Vente en alimentation » (1 094 offres) et « Animation de vente » (1 074 offres).

Statistiques et Indicateurs

Directeur de la publication : Alain MAUNY
 Directeur de la rédaction : Josette BARREAUD
 Conception et réalisation : Service SEE – Brigitte VIGOUROUX
 Catherine DORNIC

Contact : statsPDL@pole-emploi.fr

www.observatoire-emploi-paysdelaloire.fr