



# Les adhérents au dispositif CRP

## MAYENNE

Document Mensuel

Situation au 31/07/2011



Libre de diffusion sous réserve de mention de la source « Pôle emploi Pays de la Loire »

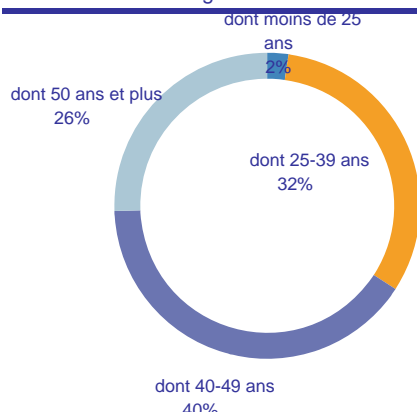
**Les entrées en CRP.** En juillet 2011, Pôle emploi recense **47** nouvelles entrées dans le dispositif CRP. Ce volume est en baisse de **47%** comparativement au même mois de l'année 2010. Ce sont majoritairement des femmes (**28** sur **47**) qui sont entrées dans ce dispositif de reclassement personnalisé. **31,9%** des arrivants dans le dispositif sont âgés de 25-39 ans. La tranche 40-49 ans représentent **40,4%** et les 50 ans et plus **25,5%** des entrées. Les niveaux de qualification les plus présents sont les ouvriers qualifiés (**31,9%**), les employés qualifiés (**29,8%**) et les ouvriers spécialisés (**8,5%**).

**Les demandeurs d'emploi indemnisés.** A fin juillet 2011, plus de **200** demandeurs d'emploi sont en cours d'indemnisation au titre de l'allocation de reclassement spécifique (ASR), soit **28,9%** de moins qu'en juillet 2010. Les bénéficiaires de l'ASR 2009 et ASRr 2009 représentent **100%** des indemnisés du dispositif.

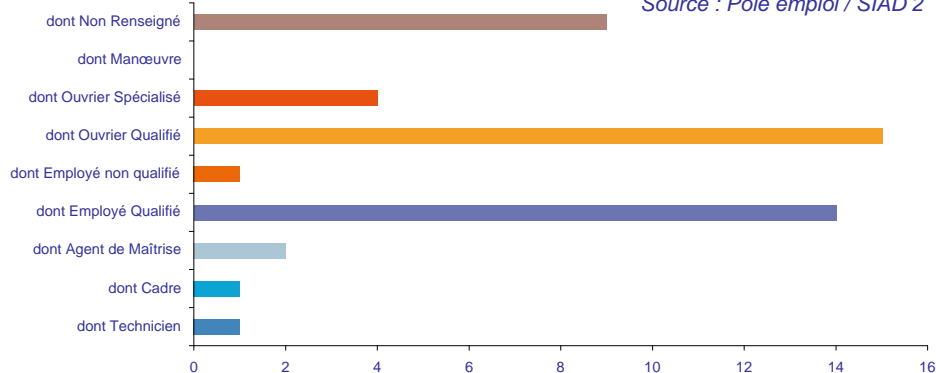
**Le suivi de cohorte - Juin 2010.** Les adhérents à la CRP de juin 2010 étaient au nombre de **20**, **100%** d'entre eux ont bénéficié d'un service (Mer, prestation ou formation) prescrit par Pôle emploi. Au terme du dispositif, **45%** des adhérents ne se sont pas réinscrits sur la liste des demandeurs d'emploi.

### Les entrées en Convention de Reclassement Personnalisé

	juin 2011	juil 2011	Evolution	Poids	juil 2010	Evolution
<b>Entrées en CRP</b>	17	<b>47</b>	176.5%	100.0%	32	47%
<b>sexe</b>						
dont hommes	6	<b>19</b>	216.7%	40.4%	16	19%
dont femmes	11	<b>28</b>	154.5%	59.6%	16	75%
<b>âge</b>						
dont moins de 25 ans	1	<b>1</b>		2.1%	4	-75%
dont 25-39 ans	4	<b>15</b>	275.0%	31.9%	13	15%
dont 40-49 ans	8	<b>19</b>	137.5%	40.4%	8	138%
dont 50 ans et plus	4	<b>12</b>	200.0%	25.5%	7	71%
<b>niveau de qualification</b>						
dont Technicien	1	<b>1</b>		2.1%	4	-75%
dont Cadre		<b>1</b>		2.1%	3	-67%
dont Agent de Maîtrise		<b>2</b>		4.3%		
dont Employé Qualifié	12	<b>14</b>	16.7%	29.8%	8	75%
dont Employé non qualifié		<b>1</b>		2.1%	4	-75%
dont Ouvrier Qualifié	1	<b>15</b>	1400.0%	31.9%	6	150%
dont Ouvrier Spécialisé		<b>4</b>		8.5%	2	100%
dont Manœuvre						
dont Non Renseigné	3	<b>9</b>	200.0%	19.1%	5	80%



Entrées en CRP au cours du mois par tranche d'âge



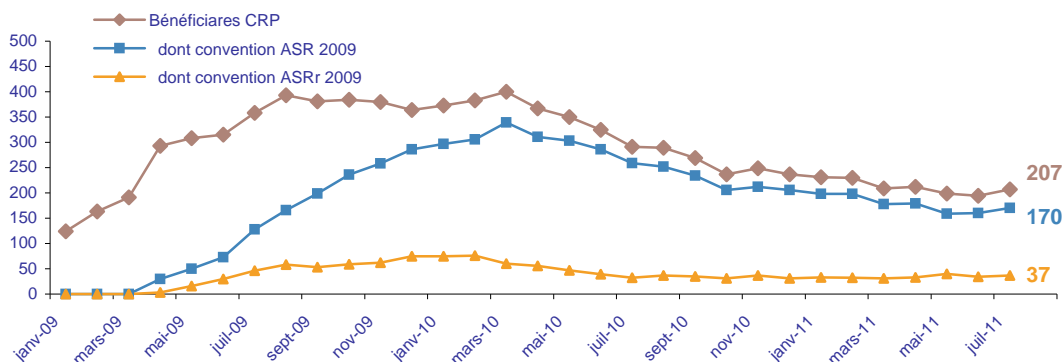
Entrées en CRP au cours du mois par niveau de qualification

Source : Pôle emploi / SIAD 2

## Les demandeurs d'emploi indemnisés

	juin 2011	juil 2011	Evolution	Poids	juil 2010	Evolution
<b>Les demandeurs d'emploi indemnisés</b>	194	<b>207</b>	6.7%	100.0%	291	-28.9%
dont indemnisés en ASR 2006						
dont indemnisés en ASRr 2006						
dont indemnisés en ASR 2009	160	<b>170</b>	6.3%	82.1%	259	-34.4%
dont indemnisés en ASRr 2009	34	<b>37</b>	8.8%	17.9%	32	15.6%

Source : Pôle emploi / Aladin E012



Evolution mensuelle des demandeurs d'emploi indemnisés dans le cadre du dispositif CRP

## Le suivi de cohortes -

juin 2010

Volume d'adhérents cohorte = **20**

	M+5	M+6	M+7	M+8	M+9	M+10	M+11	M+12
	nov-10	déc-10	janv-11	févr-11	mars-11	avr-11	mai-11	juin-11
Adhérents Présents	18	14	15	14	14	15	9	
Adhérents Sortis	2	6	5	6	6	5	11	20
Adhérents avec service	20	20	20	20	20	20	20	20
Taux de service	100.0%	100.0%	100.0%	100.0%	100.0%	100.0%	100.0%	100.0%

Adhérents sortis à la fin des 12 mois : 9  
 Adhérents réinscrits à la fin des 12 mois : 11  
 Taux de sortie à la fin des 12 mois : **45.0%**

Source : Pôle emploi / SIAD2

**Convention CRP 2009** : Convention CRP 2009 : Le salarié bénéficiant d'une CRP perçoit une allocation spécifique ( **ASR** ) : pendant les 12 premiers mois, l'allocation correspond à 80 % du salaire de référence. Les salariés qui ont moins de 2 ans d'ancienneté peuvent bénéficier du dispositif de reclassement, mais avec une indemnisation moindre (l'**ASRr**). La convention du 19 février 2009 relative à la CRP est entrée en application le 1er avril 2009.

**La Convention CRP 2006** prévoyait une indemnisation en ASR durant 8 mois selon les modalités suivantes : 80% du salaire de référence pendant les 3 premiers mois, 70% du salaire de référence les 5 mois suivants.

**Nombre d'adhérents ayant bénéficié d'au moins un service** : Nombre d'adhérents de la cohorte ayant bénéficié d'au moins un service entre l'entrée en CRP et la fin du mois M+n. Sont considérés comme service: les MER, les prestations réalisées, les actions de formation ou VAE conseillées.

**Taux d'adhérents avec service** : Pourcentage d'adhérents avec service à fin M+n par rapport au nombre d'adhérents entrés en CRP dans la cohorte.

**Adhérents sortis** : Nombre d'adhérents de la cohorte sortis à fin M+12 Un adhérent est sorti si et seulement si à fin M+12 il n'est plus présent en DEFM et en catégorie 1, 2, 3, 6, 7, 8.

**Taux de sortie** : Pourcentage d'adhérents sortis à fin M+12 par rapport au nombre d'adhérents entrés en CRP dans la cohorte.