



MARCHE DU TRAVAIL : SYNTHÈSE BASSIN DE MAMERS SITUATION AU 31/12/2014

DOCUMENT MENSUEL - LIBRE DE DIFFUSION SOUS RESERVE DE MENTION DE LA SOURCE « POLE EMPLOI PAYS DE LA LOIRE »

LE TAUX DE CHOMAGE

Au quatrième trimestre 2014, avec **8,4%** de la population active, le taux de chômage de la zone d'emploi d'Alençon affiche un taux inférieur à celui enregistré au niveau départemental (**10,1%**) et à celui au niveau régional (**9%**). En un an, le taux de chômage a progressé de **0,6 point**, soit une évolution identique à celle du département mais moins favorable à celle de la région (**+0,5 point**).

L'ESSENTIEL

L'évolution annuelle du nombre de demandeurs d'emploi de catégorie A est de **+6,2%** à fin décembre 2014. Le taux d'évolution du bassin de Mamers est plus favorable à celui du département (**+7,6%**).

Les demandeurs d'emploi de longue durée qui représentent **41,2%** des demandeurs d'emploi, sont plus affectés par cette situation (**+18,8%** de progression annuelle).

3 558 demandeurs d'emploi (catégories A, B et C sont comptabilisés à fin décembre sur le bassin de Mamers, soit **7,3%** du département.

Au cours des douze derniers mois, Pôle emploi a recueilli **695** offres d'emploi soit une baisse de **-20,5%** en évolution annuelle.

GRAPHIQUE 1

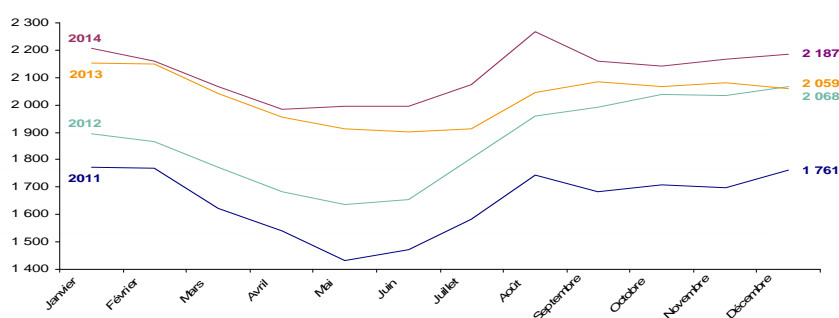


Source : INSEE

EVOLUTION DE LA DEFM CAT A

En décembre 2014, sur le bassin de Mamers, la demande d'emploi de catégorie A se chiffre à **2 187** personnes. Elle augmente de **0,9%** par rapport à novembre 2014.

GRAPHIQUE 2

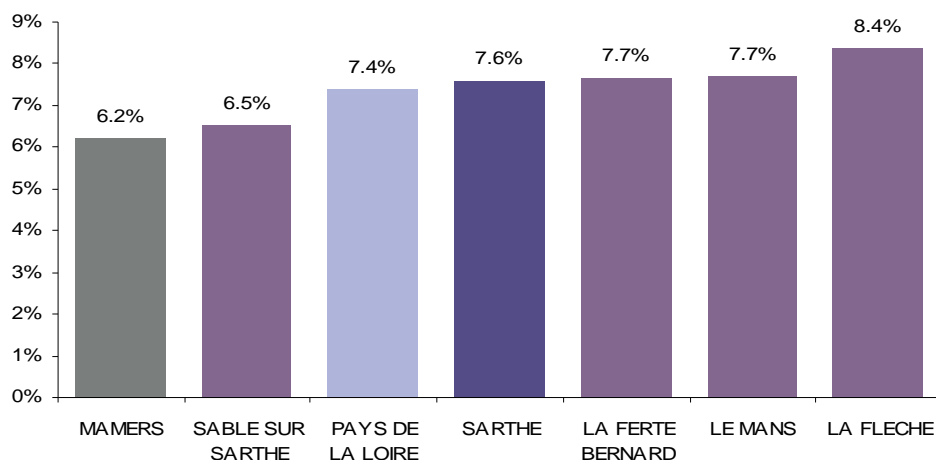


Source : Pôle Emploi Persee

LA DEMANDE D'EMPLOI EN FIN DE MOIS

Fin décembre 2014, le nombre de demandeurs d'emploi de catégorie A s'établit à **2 187** personnes, soit une évolution annuelle de **+6,2%** comparativement à décembre 2013. Cette évolution est plus favorable que celle affichée par le département de la Sarthe (**+7,6%**) et que celle affichée par la région Pays de la Loire (**+7,4%**).

GRAPHIQUE 3



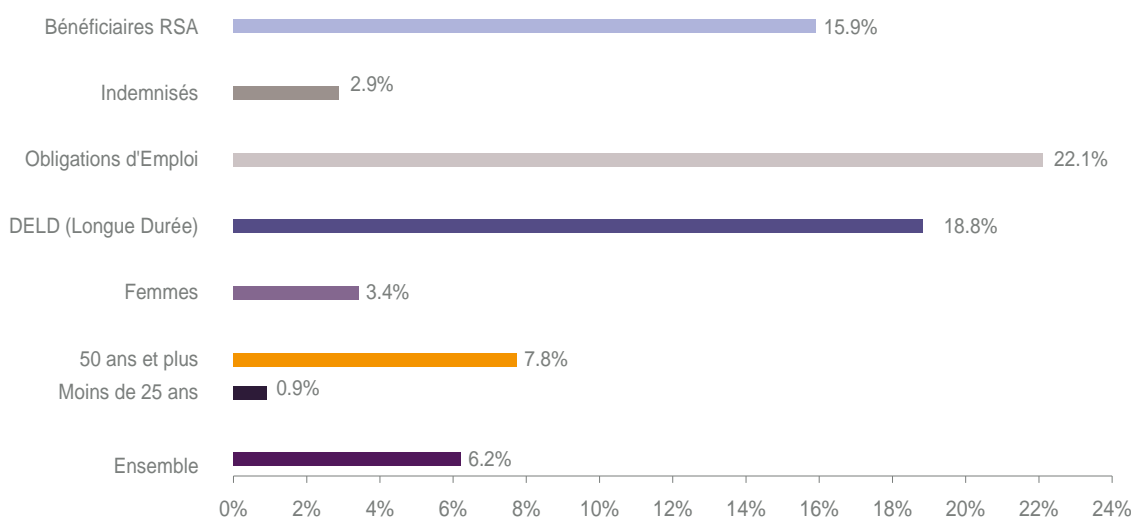
Source : Direccte et Pôle Emploi

Le bassin de Mamers affiche le taux d'évolution le plus bas du département de la Sarthe.

En ajoutant à la catégorie A, les demandeurs d'emploi recensés en catégorie B (**532**) et ceux en catégorie C (**839**), le nombre de demandeurs d'emploi se chiffre sur le territoire du bassin d'emploi de Mamers à **3 558**, soit une progression de **130** personnes par rapport à décembre 2013 (**+3,8%**).

EVOLUTION DE LA DEFM PAR POPULATION (CATEGORIE A)

GRAPHIQUE 4



Source : Pôle Emploi Persee

Bien que l'évolution moyenne de la demande d'emploi de catégorie A s'établit à **+6,2%** en décembre 2014, certaines catégories de population apparaissent plus fragilisées. C'est le cas des demandeurs d'emploi de 50 ans et plus, des demandeurs en obligations d'emploi, et des demandeurs de longue durée. En un an, leurs volumes ont respectivement progressé de **7,8%**, **22,1%** et **18,8%**.

LES 15 METIERS LES PLUS RECHERCHES PAR LES DEMANDEURS D'EMPLOI

DEFM catégorie A	décembre 2014	Poids (métier / total des métiers)	Evolution annuelle
H3302 Opérations manuelles d'assemblage, tri ou emballage	85	3.9%	-6.6%
K1304 Services domestiques	82	3.7%	12.3%
A1203 Entretien des espaces verts	60	2.7%	-4.8%
N1103 Magasinage et préparation de commandes	59	2.7%	18.0%
H2909 Montage-assemblage mécanique	53	2.4%	12.8%
K2204 Nettoyage de locaux	52	2.4%	8.3%
K1303 Assistance auprès d'enfants	52	2.4%	-13.3%
N4105 Conduite et livraison par tournées sur courte distance	46	2.1%	9.5%
K1302 Assistance auprès d'adultes	44	2.0%	0.0%
D1507 Mise en rayon libre-service	43	2.0%	26.5%
D1214 Vente en habillement et accessoires de la personne	42	1.9%	16.7%
N4101 Conduite de transport de marchandises sur longue distance	42	1.9%	7.7%
F1606 Peinture en bâtiment	39	1.8%	44.4%
F1703 Maçonnerie	38	1.7%	0.0%
M1607 Secrétariat	37	1.7%	-5.1%

Source : Pôle Emploi Persee

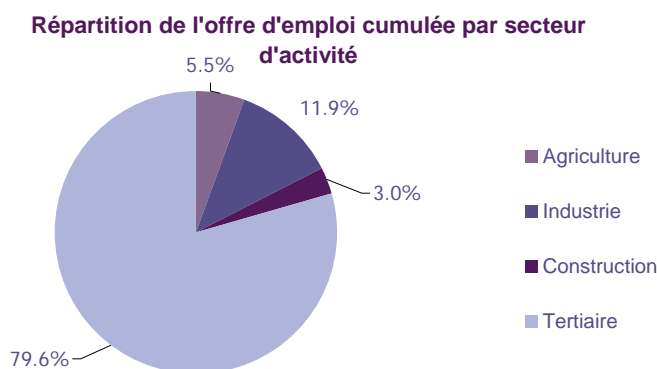
A fin décembre 2014, les métiers les plus recherchés par les demandeurs d'emploi se trouvent principalement dans ces trois secteurs :

- « Services à la personne et à la collectivité » avec les métiers « Services domestiques » (82 demandeurs, +12,3%), « Nettoyage de locaux » (52 demandeurs, +8,3%) et, « Assistance auprès d'enfants » (52 demandeurs, -13,3%) ;
- « Transport et logistique » avec les métiers « Magasinage et préparation de commandes » (59 demandeurs, +18%), « Conduite et livraison par tournées sur courte distance » (46 demandeurs, +9,5%) et, « Conduite de transport de marchandises sur longue distance » (42 demandeurs, +7,7%) ;
- « Industrie » avec les métiers « Opérations manuelles d'assemblage, tri ou emballage » (85 demandeurs, -6,6%) et, « Montage-assemblage mécanique » (53 demandeurs, +12,8%).

LES OFFRES D'EMPLOI ENREGISTREES (OEE) PAR SECTEUR D'ACTIVITE ET PAR CONTRAT DE TRAVAIL

REPARTITION DE L'OFFRE D'EMPLOI PAR SECTEUR D'ACTIVITE

GRAPHIQUE 5



Secteurs	Cumul 12 mois	Evol. Annuelle Cumulée
Agriculture	38	-2.6%
Industrie	83	-34.1%
Construction	21	-66.1%
Tertiaire	553	-14.5%
TOTAL	695	-20.5%

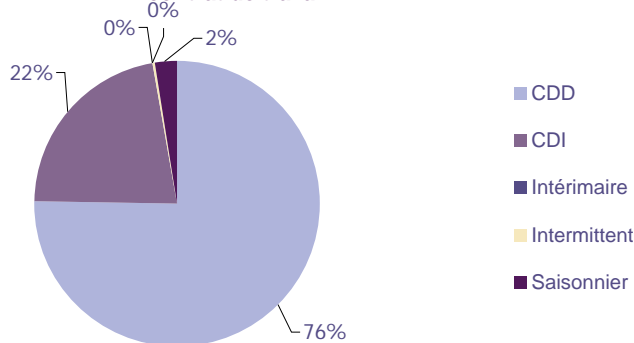
Source : Pôle Emploi Persee

Sur un an, de janvier 2014 à décembre 2014, Pôle emploi a recueilli **695** offres d'emploi sur le territoire du bassin de Mamers soit **20,5%** de moins qu'au cours des douze mois précédents. **79,6%** de ces offres sont issues du tertiaire (**553** offres) et **5,5%** viennent de l'agriculture. La construction représente **3%** des offres et l'industrie **11,9%**.

A noter : les offres d'emploi intérimaire sont concentrées dans le tertiaire.

GRAPHIQUE 6

Répartition de l'offre d'emploi cumulée par type de contrat de travail



Contrats	Cumul 12 mois	Evol. Annuelle Cumulée
CDD	523	-14.1%
CDI	153	-38.8%
Intérimaire	0	
Intermittent	2	-71.4%
Saisonnier	17	112.5%
TOTAL	695	-20.5%

Source : Pôle Emploi Persee

Au regard des types de contrat de travail, la baisse est plus prononcée du côté des offres d'emploi de type contrat indéterminé avec **-38,8%** et des offres d'emploi de type contrat déterminé **-14,1%**. La part d'offres d'emploi de type contrat déterminé est la plus importante avec **76%**.

LES 15 METIERS LES PLUS RECHERCHES PAR LES EMPLOYEURS

Offres d'Emploi Enregistrées	De janvier 2014 à décembre 2014	Poids (métier / total des métiers)	Evolution annuelle cumulée
K2111 Formation professionnelle	83	11.9%	12.2%
K2104 Éducation et surveillance au sein d'établissements d'enseignement	31	4.5%	63.2%
A1201 Bûcheronnage et élagage	25	3.6%	31.6%
A1203 Entretien des espaces verts	25	3.6%	-16.7%
K1304 Services domestiques	24	3.5%	-22.6%
A1403 Aide d'élevage agricole et aquacole	16	2.3%	1500.0%
G1602 Personnel de cuisine	16	2.3%	-30.4%
K1303 Assistance auprès d'enfants	15	2.2%	-6.3%
F1704 Préparation du gros oeuvre et des travaux publics	14	2.0%	16.7%
G1203 Animation de loisirs auprès d'enfants ou d'adolescents	13	1.9%	0.0%
K1302 Assistance auprès d'adultes	12	1.7%	-58.6%
D1106 Vente en alimentation	11	1.6%	-15.4%
M1203 Comptabilité	11	1.6%	0.0%
M1401 Conduite d'enquêtes	11	1.6%	
D1102 Boulangerie - viennoiserie	10	1.4%	66.7%

Source : Pôle Emploi Persee

En cumul sur douze mois, les métiers les plus recherchés par les employeurs se trouvent en grande majorité dans ces trois secteurs :

- « Services à la personne et à la collectivité » avec les métiers « Formation professionnelle » (**83** offres), « Education et surveillance au sein d'établissements d'enseignement » (**31** offres) et, « Services domestiques » (**24** offres) ;
- « Agriculture et pêche, espaces naturels et espaces verts, soins aux animaux » avec les métiers « Bûcheronnage et élagage » (**25** offres), « Entretien des espaces verts » (**25** offres) et « Aide d'élevage agricole et aquacole » (**16** offres) ;
- « Hôtellerie restauration, tourisme, loisirs et animation » avec les métiers « Personnel de cuisine » (**16** offres) et « Animation de loisirs auprès d'enfants ou d'adolescents » (**13** offres).

Statistiques et Indicateurs

Directeur de la publication ad-intérim : Jean-Luc RECHER
 Directeur de la rédaction : Josette BARREAU
 Conception et réalisation : Service SEE – Brigitte VIGOUROUX
 Catherine MOULIN

Contact : statsPDL@pole-emploi.fr

www.observatoire-emploi-paysdelaloire.fr