



# MARCHE DU TRAVAIL : SYNTHÈSE MAYENNE

SITUATION AU 31/08/2015

DOCUMENT MENSUEL - LIBRE DE DIFFUSION SOUS RESERVE DE MENTION DE LA SOURCE « POLE EMPLOI PAYS DE LA LOIRE »

## LE TAUX DE CHOMAGE

Au premier trimestre 2015, avec **6,9%** de la population active, le taux de chômage du département de la Mayenne affiche une valeur inférieure à celle enregistrée au niveau régional (**9%**) et au niveau national (**10%**). En un an, le taux de chômage a augmenté de **0,3 point** sur le département, soit une situation plus favorable que celle de la région des Pays de la Loire (**+0,4 point**) mais moins favorable que celle de la France métropolitaine (**+0,2 point**).

### L'ESSENTIEL

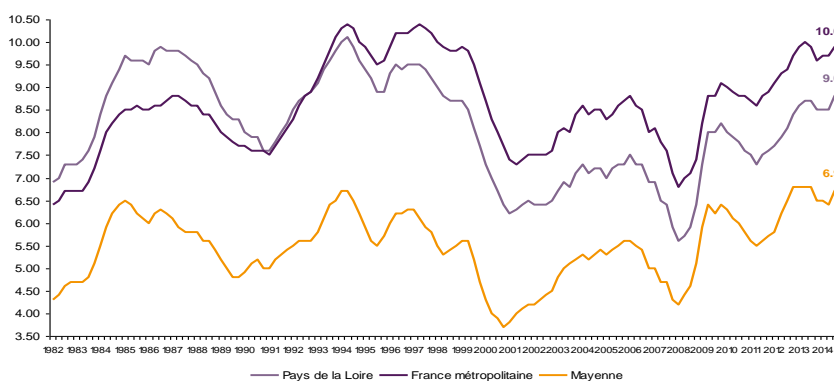
L'évolution annuelle du nombre de demandeurs d'emploi de catégorie A est de **+5,3%** à fin août 2015.

Les demandeurs d'emploi de longue durée, qui représentent **36,8%** des demandeurs d'emploi, sont plus affectés par cette situation (**+11,4%** de progression annuelle).

**20 163** demandeurs d'emploi (catégories A, B et C) en données CVS sont comptabilisés à fin août sur le département de la Mayenne, soit **10,1%** de plus qu'en août 2014.

Au cours des douze derniers mois, Pôle emploi a recueilli **10 166** offres d'emploi soit une hausse de **5,7%** en évolution annuelle.

GRAPHIQUE 1

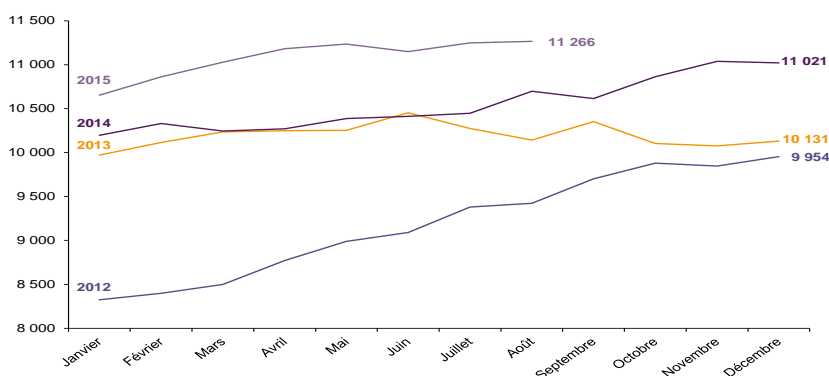


Source : INSEE

## EVOLUTION DE LA DEFM CAT A (CVS)

En août 2015, sur le département de la Mayenne, la demande d'emploi de catégorie A se chiffre à **11 266** personnes. Elle est en hausse de **0,2%** par rapport à juillet 2015.

GRAPHIQUE 2

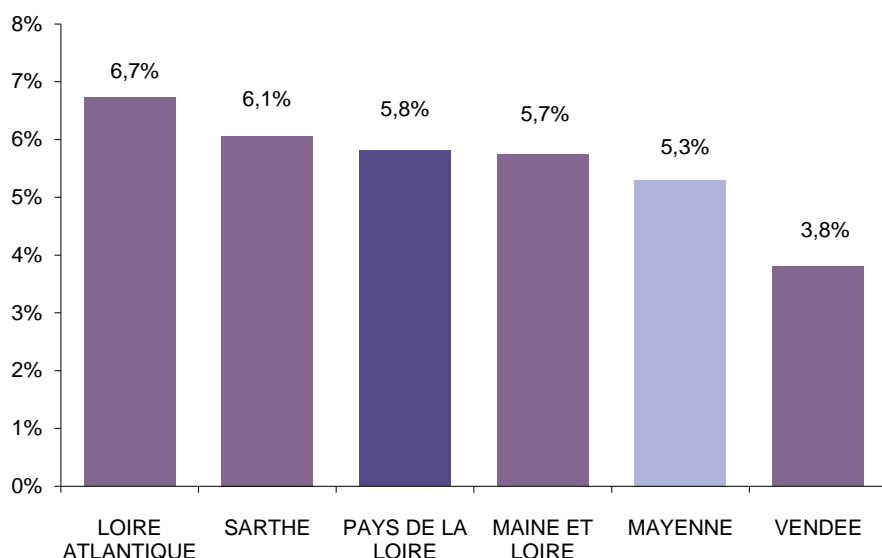


Source : Pôle Emploi

# LA DEMANDE D'EMPLOI EN FIN DE MOIS (CATEGORIE A - CVS)

Fin août 2015, le nombre de demandeurs d'emploi de catégorie A affiche une hausse **+5,3%** en évolution annuelle comparativement à août 2014. Cette évolution est plus favorable que celle affichée par la région des Pays de la Loire (**+5,8%**).

GRAPHIQUE 3

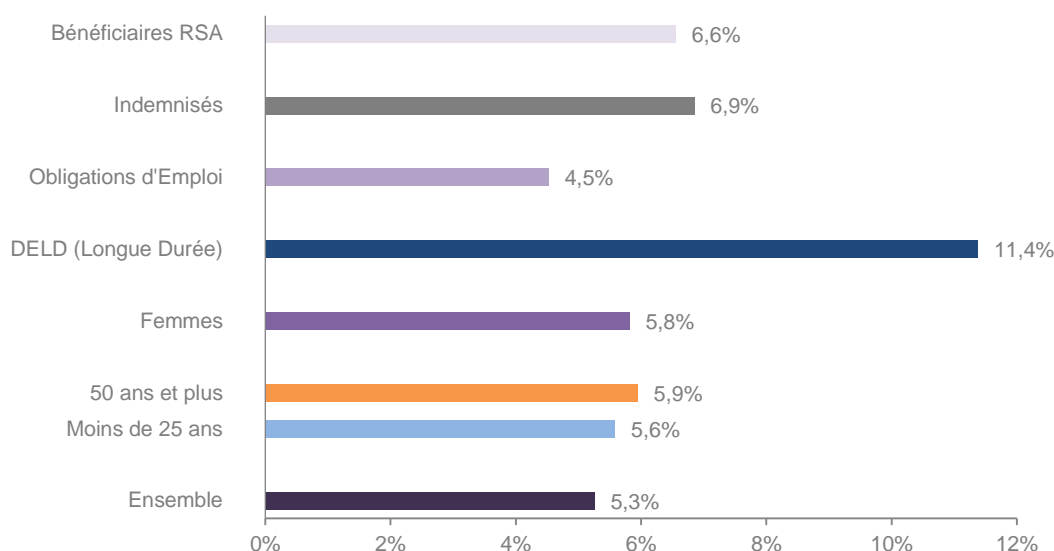


Source : Direccte et Pôle Emploi

En ajoutant à la catégorie A, les demandeurs d'emploi recensés en catégorie B et ceux en catégorie C, le nombre de demandeurs d'emploi se chiffre sur le département de la Mayenne à **20 163** en données CVS, soit une progression de **+10,1 %** par rapport à août 2014.

## EVOLUTION DE LA DEFM PAR POPULATION (CATEGORIE A)

GRAPHIQUE 4



Source : Pôle Emploi Persee

Même si l'évolution moyenne de la demande d'emploi de catégorie A s'établit à **+5,3%** en août 2015, certaines catégories de population apparaissent plus fragilisées. C'est le cas des bénéficiaires RSA et des demandeurs d'emploi de longue durée. En un an, leurs volumes ont respectivement progressé de **6,6%** et **11,4%**.

# LES 15 METIERS LES PLUS RECHERCHES PAR LES DEMANDEURS D'EMPLOI

DEFM catégorie A	août 2015	Poids (métier / total des métiers)	Evolution annuelle
H3302 Opérations manuelles d'assemblage, tri ou emballage	888	7,4%	9,1%
K1303 Assistance auprès d'enfants	469	3,9%	7,8%
K2204 Nettoyage de locaux	457	3,8%	5,8%
K1304 Services domestiques	362	3,0%	7,7%
J1301 Personnel polyvalent des services hospitaliers	291	2,4%	-17,8%
N1103 Magasinage et préparation de commandes	256	2,1%	-5,9%
M1607 Secrétariat	252	2,1%	14,0%
A1203 Entretien des espaces verts	250	2,1%	5,0%
D1214 Vente en habillement et accessoires de la personne	242	2,0%	7,1%
H2102 Conduite d'équipement de production alimentaire	222	1,8%	16,8%
D1507 Mise en rayon libre-service	219	1,8%	15,3%
N1105 Manutention manuelle de charges	187	1,6%	9,4%
G1602 Personnel de cuisine	162	1,3%	-1,2%
M1602 Opérations administratives	155	1,3%	1,3%
D1505 Personnel de caisse	145	1,2%	9,8%

Source : Pôle Emploi Persee

A fin août 2015, les métiers les plus recherchés par les demandeurs d'emploi se trouvent principalement dans ces trois secteurs :

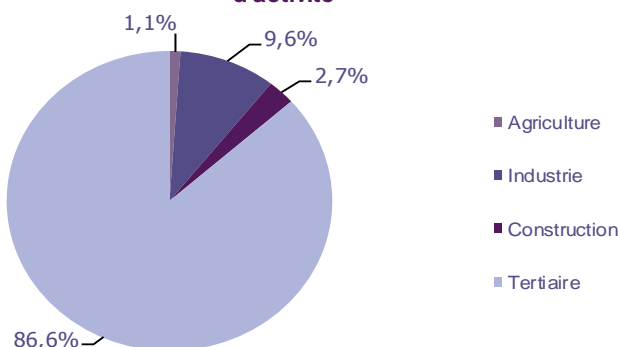
- « Services à la personne et à la collectivité » avec les métiers « Assistance auprès d'enfants » (469 demandeurs, +7,8%), « Nettoyage de locaux » (457 demandeurs, +5,8%) et « Services domestiques » (362 demandeurs, +7,7%);
- « Industrie » avec les métiers « Opérations manuelles d'assemblage, tri ou emballage » (888 demandeurs, +9,1%) et « Conduite d'équipement de production alimentaire » (222 demandeurs, +16,8%) ;
- « Commerce, vente et grande distribution » pour les métiers « Vente en habillement et accessoires de la personne » (242 demandeurs, +7,1%), « Mise en rayon libre-service » (219 demandeurs, +15,3%) et « Personnel de caisse » (145 demandeurs, +9,8%).

## LES OFFRES D'EMPLOI ENREGISTREES (OEE) PAR SECTEUR D'ACTIVITE ET PAR CONTRAT DE TRAVAIL

### REPARTITION DE L'OFFRE D'EMPLOI PAR SECTEUR D'ACTIVITE

GRAPHIQUE 5

Répartition de l'offre d'emploi cumulée par secteur d'activité



Secteurs	Cumul 12 mois	Evol. Annuelle Cumulée
Agriculture	110	-17,9%
Industrie	978	-12,1%
Construction	279	-8,5%
Tertiaire	8 799	9,0%
<b>TOTAL</b>	<b>10 166</b>	<b>5,7%</b>

Source : Pôle Emploi Persee

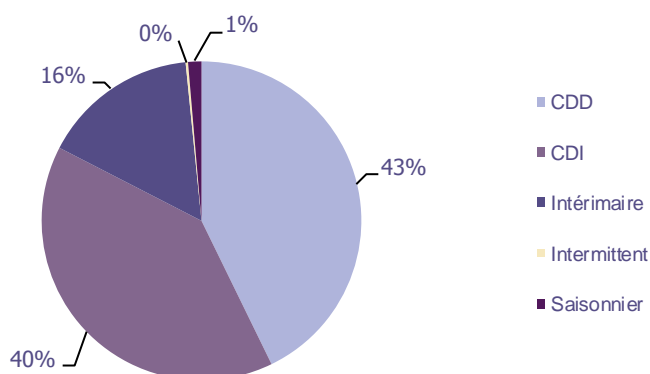
Sur un an, de septembre 2014 à août 2015, Pôle emploi a recueilli **10 166** offres d'emploi sur le département de la Mayenne, soit **5,7%** de plus qu'au cours des douze mois précédents. Près de **87%** de ces offres sont issues du tertiaire (**8 799** offres) et sont en hausse de **+9%** en évolution annuelle cumulée. L'agriculture représente **1,1%** et la construction **2,7%**. Les offres dans l'industrie qui représentent **9,6%** sont en baisse de **-12,1%** en évolution annuelle cumulée.

A noter : les offres d'emploi intérimaire sont concentrées dans le tertiaire.

## REPARTITION DE L'OFFRE D'EMPLOI PAR TYPE DE CONTRAT DE TRAVAIL

GRAPHIQUE 6

Répartition de l'offre d'emploi cumulée par type de contrat de travail



Contrats	Cumul 12 mois	Evol. Annuelle Cumulée
CDD	4 349	-7,6%
CDI	4 045	19,2%
Intérimaire	1 610	12,0%
Intermittent	25	56,3%
Saisonnier	137	104,5%
<b>TOTAL</b>	<b>10 166</b>	<b>5,7%</b>

Source : Pôle Emploi Persee

Au regard des types de contrat de travail et de leur poids, la hausse est plus prononcée du côté des offres d'emploi de type contrat à durée indéterminée (+19,2%). Les offres d'emploi intérimaire sont également en hausse (+12%). A contrario, les offres d'emploi de type contrat à durée déterminée sont en baisse de -7,6% et représentent la plus importante part des offres avec 43%.

## LES 15 METIERS LES PLUS RECHERCHES PAR LES EMPLOYEURS

Offres d'Emploi Enregistrées	De septembre 2014 à août 2015	Poids (métier / total des métiers)	Evolution annuelle cumulée
D1301 Management de magasin de détail	562	5,5%	61,5%
N4101 Conduite de transport de marchandises sur longue distance	383	3,8%	18,2%
D1408 Téléconseil et télévente	305	3,0%	19,1%
K2204 Nettoyage de locaux	247	2,4%	0,4%
D1507 Mise en rayon libre-service	217	2,1%	29,2%
D1504 Direction de magasin de grande distribution	215	2,1%	220,9%
G1602 Personnel de cuisine	207	2,0%	8,9%
K1304 Services domestiques	195	1,9%	-1,0%
D1402 Relation commerciale grands comptes et entreprises	188	1,8%	67,9%
A1203 Entretien des espaces verts	177	1,7%	75,2%
I1604 Mécanique automobile	176	1,7%	40,8%
D1401 Assistanat commercial	169	1,7%	-1,2%
G1803 Service en restauration	154	1,5%	0,0%
D1214 Vente en habillement et accessoires de la personne	153	1,5%	25,4%
H2903 Conduite d'équipement d'usage	143	1,4%	32,4%

Source : Pôle Emploi Persee

En cumul sur douze mois, les métiers les plus recherchés par les employeurs se trouvent en grande majorité dans ces trois secteurs :

- « Commerce, vente et grande distribution » avec les métiers « Management de magasin de détail » (562 offres), « Téléconseil et télévente » (305 offres) et « Mise en rayon libre-service » (217 offres) ;
- « Services à la personne et à la collectivité » avec les métiers « Nettoyage de locaux » (247 offres) et « Services domestiques » (195 offres) ;
- « Transport et logistique » avec le métier « Conduite de transport de marchandises sur longue distance » (383 offres).

### Statistiques et Indicateurs

Directeur de la publication ad-intérim : Alain MAUNY

Directeur de la rédaction : Josette BARREAU

Conception et réalisation : Service SEE – Brigitte VIGOUROUX

Catherine MOULIN - DORNIC

Contact : [statsPDL@pole-emploi.fr](mailto:statsPDL@pole-emploi.fr)