



# MARCHE DU TRAVAIL : SYNTHÈSE BASSIN DE CHÂTEAUBRIANT SITUATION AU 31/12/2014

DOCUMENT MENSUEL - LIBRE DE DIFFUSION SOUS RESERVE DE MENTION DE LA SOURCE « POLE EMPLOI PAYS DE LA LOIRE »

## LE TAUX DE CHOMAGE

Au quatrième trimestre 2014, avec **8,8%** de la population active, le taux de chômage de la zone d'emploi de Châteaubriant affiche un taux identique à celui enregistré au niveau départemental et inférieur au niveau régional (**9%**). En un an, le taux de chômage augmente de **0,5 point**, soit une situation moins favorable que celle du département (**+0,4 point**) et identique à celle de la région.

### L'ESSENTIEL

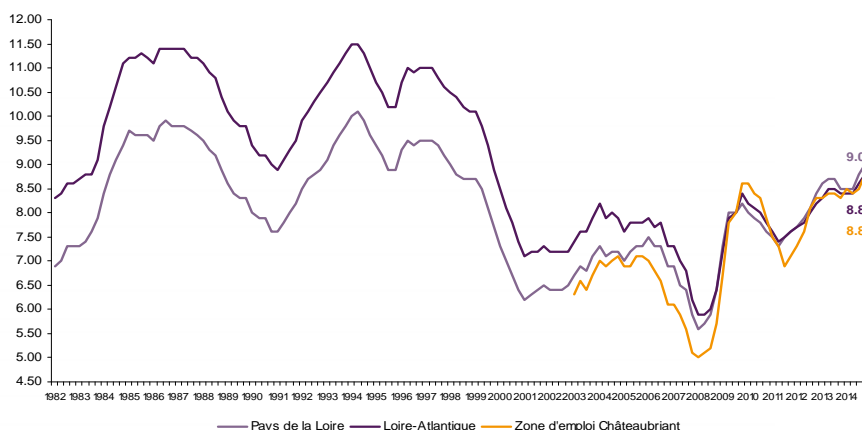
L'évolution annuelle du nombre de demandeurs d'emploi de catégorie A est de **+3,2%** à fin décembre 2014.

Les demandeurs d'emploi de 50 ans et plus, qui représentent **23,4%** des demandeurs d'emploi, sont plus affectés par cette situation (**+9,8%** de progression annuelle).

**4 426** demandeurs d'emploi (catégories A, B et C) sont comptabilisés à fin décembre sur le bassin de Châteaubriant, soit **3,9%** du département.

Au cours des douze derniers mois, Pôle emploi a recueilli **1 277** offres d'emploi soit une baisse de **15,2%** en évolution annuelle.

GRAPHIQUE 1

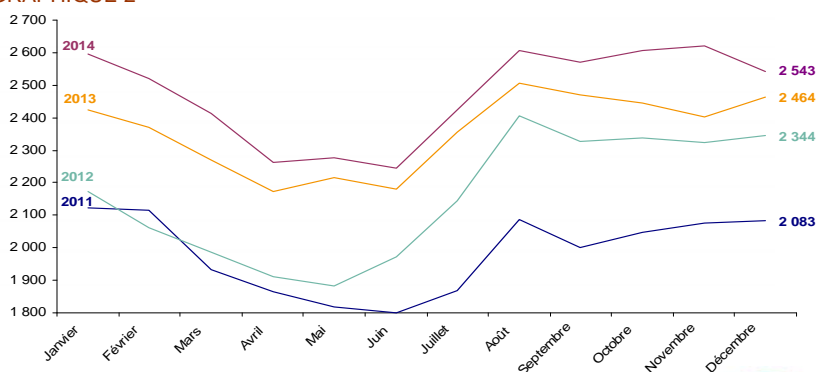


Source : INSEE

## EVOLUTION DE LA DEFM CAT A

En décembre 2014, sur le bassin de Châteaubriant, la demande d'emploi de catégorie A se chiffre à **2 543** personnes. Elle diminue de **3%** par rapport à novembre 2014.

GRAPHIQUE 2

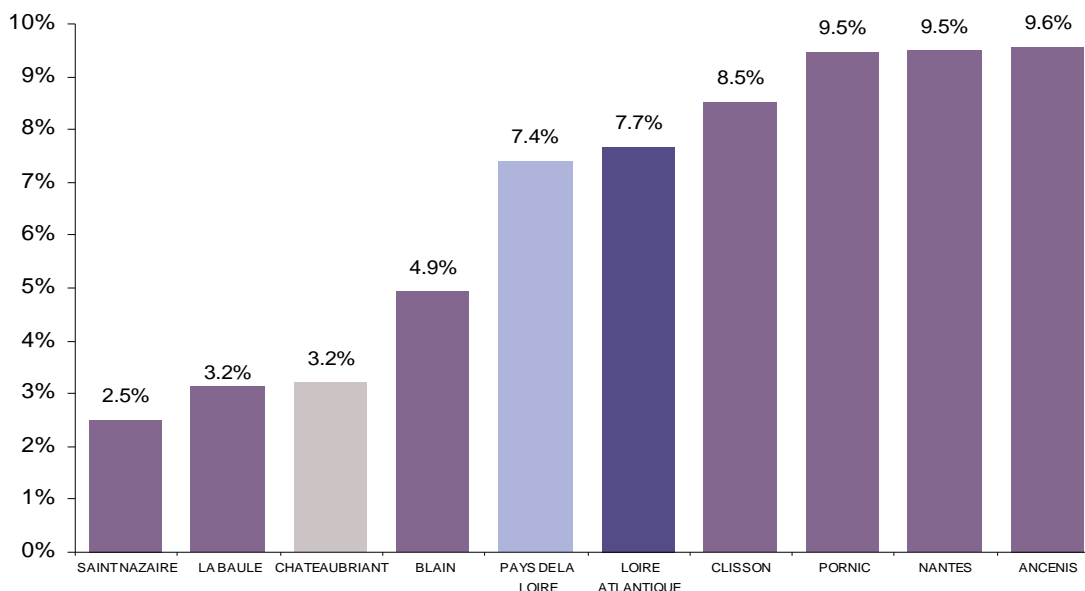


Source : Pôle Emploi Persee

## LA DEMANDE D'EMPLOI EN FIN DE MOIS (CATEGORIE A)

Fin décembre 2014, le nombre de demandeurs d'emploi de catégorie A affiche une hausse de **+3,2%** comparativement à décembre 2013. Cette évolution est plus favorable que celle affichée par le département de la Loire-Atlantique (**+7,7%**) et la région Pays de la Loire (**+7,4%**).

GRAPHIQUE 3

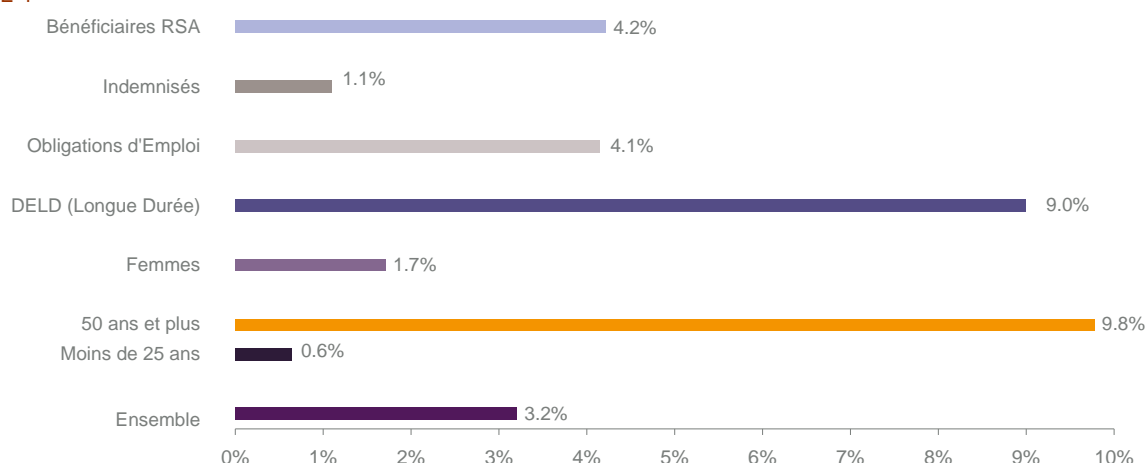


Source : Direccte et Pôle Emploi

En ajoutant à la catégorie A, les demandeurs d'emploi recensés en catégorie B et ceux en catégorie C, le nombre de demandeurs d'emploi se chiffre sur le territoire du bassin d'emploi de Châteaubriant à **4 426**, soit une progression de **+5,8%** par rapport à décembre 2013.

## EVOLUTION DE LA DEFM PAR POPULATION (CATEGORIE A)

GRAPHIQUE 4



Source : Pôle Emploi Persee

Même si l'évolution moyenne de la demande d'emploi de catégorie A s'établit à **+3,2%** en décembre 2014, certaines catégories de population apparaissent plus fragilisées. C'est le cas des demandeurs d'emploi de 50 ans et plus et des demandeurs d'emploi de longue durée. En un an, leurs volumes ont respectivement progressé de **9,8%** et **9%**.

# LES 15 METIERS LES PLUS RECHERCHES PAR LES DEMANDEURS D'EMPLOI

DEFM catégorie A	décembre 2014	Poids (métier / total des métiers)	Evolution annuelle
K1303 Assistance auprès d'enfants	94	3.7%	5.6%
K2204 Nettoyage de locaux	81	3.2%	9.5%
F1703 Maçonnerie	70	2.8%	22.8%
K1304 Services domestiques	69	2.7%	16.9%
J1301 Personnel polyvalent des services hospitaliers	59	2.3%	-10.6%
A1203 Entretien des espaces verts	58	2.3%	1.8%
M1607 Secrétariat	55	2.2%	5.8%
N1103 Magasinage et préparation de commandes	51	2.0%	-15.0%
N4101 Conduite de transport de marchandises sur longue distance	44	1.7%	15.8%
D1214 Vente en habillement et accessoires de la personne	43	1.7%	-8.5%
H3302 Opérations manuelles d'assemblage, tri ou emballage	41	1.6%	-28.1%
D1507 Mise en rayon libre-service	40	1.6%	-7.0%
F1606 Peinture en bâtiment	39	1.5%	-7.1%
H2102 Conduite d'équipement de production alimentaire	39	1.5%	21.9%
I1203 Maintenance des bâtiments et des locaux	39	1.5%	5.4%

Source : Pôle Emploi Persee

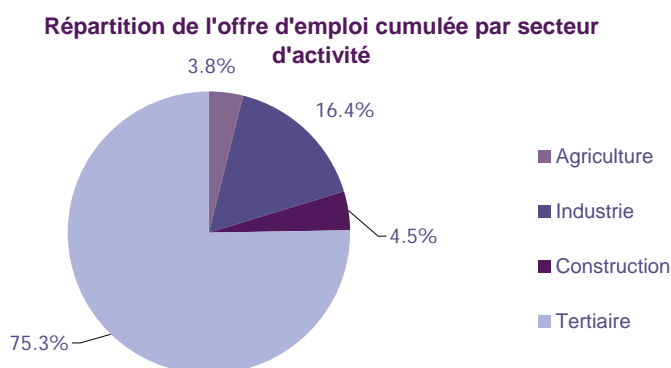
A fin décembre 2014, les métiers les plus recherchés par les demandeurs d'emploi se trouvent principalement dans ces trois secteurs :

- « Services à la personne et à la collectivité » avec les métiers « Assistance auprès d'enfants » (94 demandeurs, +5,6%), « Nettoyage de locaux » (81 demandeurs, +9,5%) et « Services domestiques » (69 demandeurs, +16,9%) ;
- « Construction, bâtiment et travaux publics » pour les métiers « Maçonnerie » (70 demandeurs, +22,8%) et « Peinture en bâtiment » (39 demandeurs, -7,1%) ;
- « Transport et logistique » pour les métiers « Magasinage et préparation de commandes » (51 demandeurs, -15%) et « Conduite de transport de marchandises sur longue distance » (44 demandeurs, +15,8%).

## LES OFFRES D'EMPLOI ENREGISTREES (OEE) PAR SECTEUR D'ACTIVITE ET PAR CONTRAT DE TRAVAIL

### REPARTITION DE L'OFFRE D'EMPLOI PAR SECTEUR D'ACTIVITE

GRAPHIQUE 5



Secteurs	Cumul 12 mois	Evol. Annuelle Cumulée
Agriculture	49	75.0%
Industrie	209	20.1%
Construction	58	-26.6%
Tertiaire	961	-21.6%
<b>TOTAL</b>	<b>1 277</b>	<b>-15.2%</b>

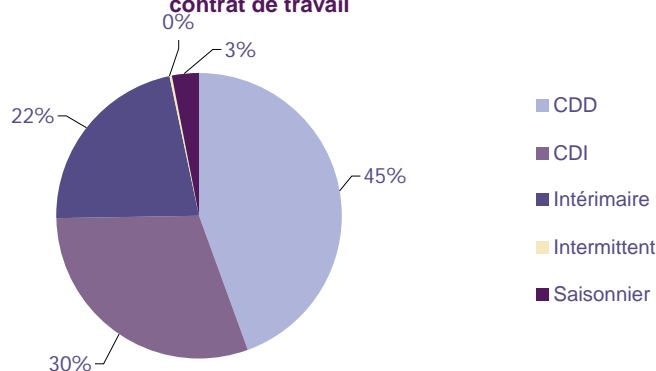
Source : Pôle Emploi Persee

Sur un an, de janvier 2014 à décembre 2014, Pôle emploi a recueilli **1 277** offres d'emploi sur le territoire du bassin de Châteaubriant, soit **15,2%** de moins qu'au cours des douze mois précédents. Plus de **75%** de ces offres sont issues du tertiaire (**961** offres) et affichent une baisse en évolution annuelle cumulée de **21,6%**. La construction représente **4,5%** des offres, l'industrie **16,4%** et l'agriculture **3,8%**.

A noter : les offres d'emploi intérimaire sont concentrées dans le tertiaire.

GRAPHIQUE 6

Répartition de l'offre d'emploi cumulée par type de contrat de travail



Contrats	Cumul 12 mois	Evol. Annuelle Cumulée
CDD	566	-9.1%
CDI	388	-1.5%
Intérimaire	279	-36.3%
Intermittent	5	400.0%
Saisonnier	39	-22.0%
<b>TOTAL</b>	<b>1 277</b>	<b>-15.2%</b>

Source : Pôle Emploi Persee

Au regard des types de contrat de travail, la baisse est plus prononcée du côté des offres d'emploi intérimaire avec **-36,3%**. Les offres d'emploi de type contrat à durée indéterminée sont également en baisse de **-1,5%** ainsi que les offres d'emploi de type contrat à durée déterminée (**-9,1%**). Cette dernière typologie d'offres représente la part la plus importante des offres avec **45%**.

## LES 15 METIERS LES PLUS RECHERCHES PAR LES EMPLOYEURS

Offres d'Emploi Enregistrées	De janvier 2014 à décembre 2014	Poids (métier / total des métiers)	Evolution annuelle cumulée
D1407 Relation technico-commerciale	84	6.6%	140.0%
G1803 Service en restauration	42	3.3%	90.9%
A1203 Entretien des espaces verts	38	3.0%	-22.4%
N4103 Conduite de transport en commun sur route	35	2.7%	75.0%
G1602 Personnel de cuisine	30	2.3%	15.4%
I1604 Mécanique automobile	25	2.0%	-49.0%
K1303 Assistance auprès d'enfants	25	2.0%	-28.6%
D1202 Coiffure	24	1.9%	71.4%
G1203 Animation de loisirs auprès d'enfants ou d'adolescents	24	1.9%	20.0%
J1501 Soins d'hygiène, de confort du patient	24	1.9%	-31.4%
N1103 Magasinage et préparation de commandes	24	1.9%	100.0%
D1106 Vente en alimentation	23	1.8%	15.0%
F1607 Pose de fermetures menuisées	23	1.8%	53.3%
K1304 Services domestiques	17	1.3%	-15.0%
N4101 Conduite de transport de marchandises sur longue distance	17	1.3%	-46.9%

Source : Pôle Emploi Persee

En cumul sur douze mois, les métiers les plus recherchés par les employeurs se trouvent en grande majorité dans ces trois secteurs :

- « Commerce, vente et grande distribution » avec les métiers « Relation technico-commerciale » (**84** offres), « Coiffure » (**24** offres) et « Vente en alimentation » (**23** offres) ;
- « Hôtellerie restauration, tourisme, loisirs et animation » avec les métiers « Service en restauration » (**42** offres) et « Personnel de cuisine » (**30** offres) ;
- « Transport et logistique » avec les métiers « Conduite de transport en commun sur route » (**35** offres) et « Magasinage et préparation de commandes » (**24** offres).

### Statistiques et Indicateurs

Directeur de la publication ad-intérim : Jean-Luc RECHER  
 Directeur de la rédaction : Josette BARREAU  
 Conception et réalisation : Service SEE – Brigitte VIGOUROUX  
 Catherine MOULIN

Contact : [statsPDL@pole-emploi.fr](mailto:statsPDL@pole-emploi.fr)

[www.observatoire-emploi-paysdelaloire.fr](http://www.observatoire-emploi-paysdelaloire.fr)