



Le Marché du Travail : Synthèse

LOIRE-ATLANTIQUE

Document Mensuel

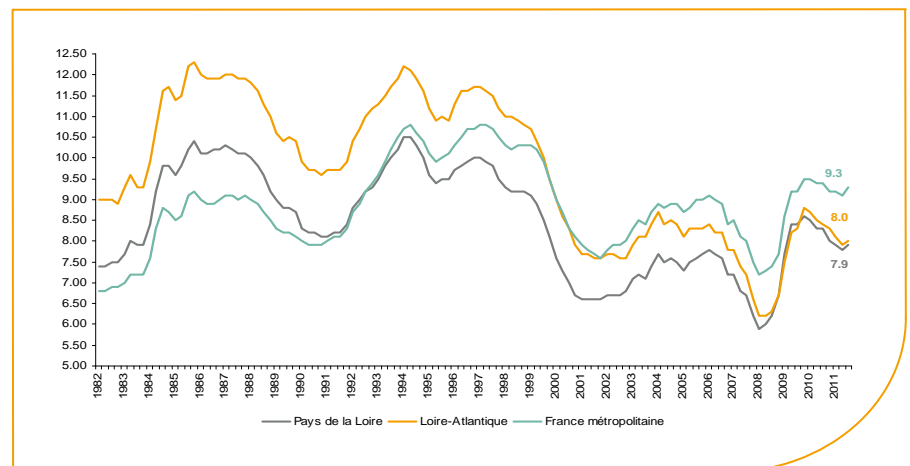
Situation au 30/11/2011



Libre de diffusion sous réserve de mention de la source « Pôle emploi Pays de la Loire »

Le taux de chômage

Au troisième trimestre 2011, avec **8%** de la population active, le taux de chômage du département de la Loire-Atlantique affiche une valeur supérieure à celle enregistrée au niveau régional (**7,9%**) et inférieure au niveau national (**9,3%**). En un an, le taux de chômage a baissé de **0,4 point** sur le département, soit une diminution identique à celle de la région des Pays de la Loire et supérieure à celle de la France métropolitaine (**-0,1 point**).



Source : INSEE

Faits marquants :

L'évolution annuelle du nombre de demandeurs d'emploi de catégorie A est de **-0,1%** en novembre 2011.

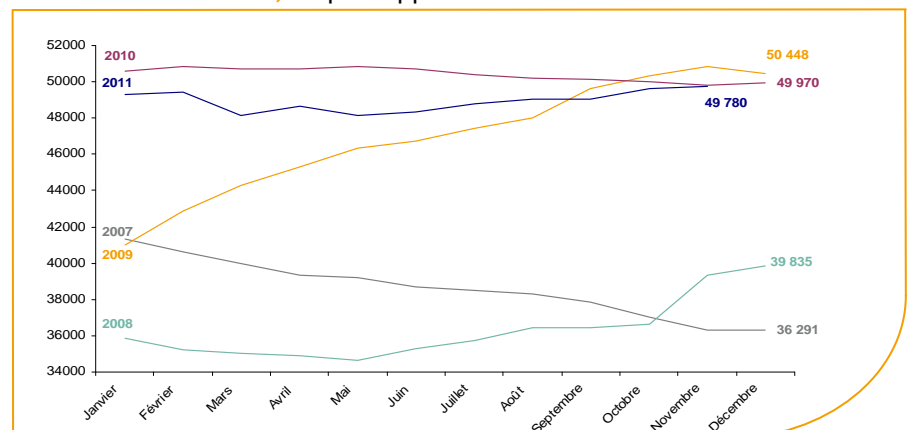
Les demandeurs d'emploi de 50 ans et plus qui représentent **17,2 %** des demandeurs d'emploi, sont plus affectés par cette situation (**+8,1%** de progression annuelle).

86 750 demandeurs d'emploi catégories (A, B et C) en données CVS sont comptabilisés à fin novembre sur le département de la Loire-Atlantique, soit **1,6%** de plus qu'en novembre 2010.

Au cours des douze derniers mois, Pôle emploi a recueilli **84 350** offres d'emploi sur le département soit une hausse de **8,4%** en évolution annuelle.

Evolution de la demande d'emploi fin de mois de catégorie A (CVS)

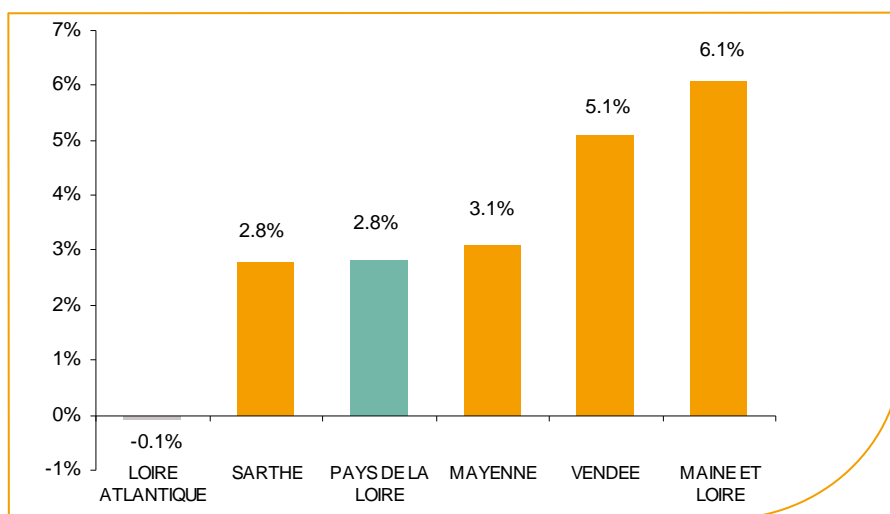
En novembre 2011, sur le département de la Loire-Atlantique, la demande d'emploi de catégorie A se chiffre à **49 800** personnes. Elle est en hausse de **0,3%** par rapport à octobre 2011.



Source : Direccte et Pôle Emploi

La demande d'emploi en fin de mois (CVS)

Fin novembre 2011, le nombre de demandeurs d'emploi de catégorie A en Loire Atlantique affiche une baisse de **-0,1%** comparativement à novembre 2010. Cette évolution est nettement plus favorable que celle affichée par la région des Pays de la Loire (**+2,8%**).

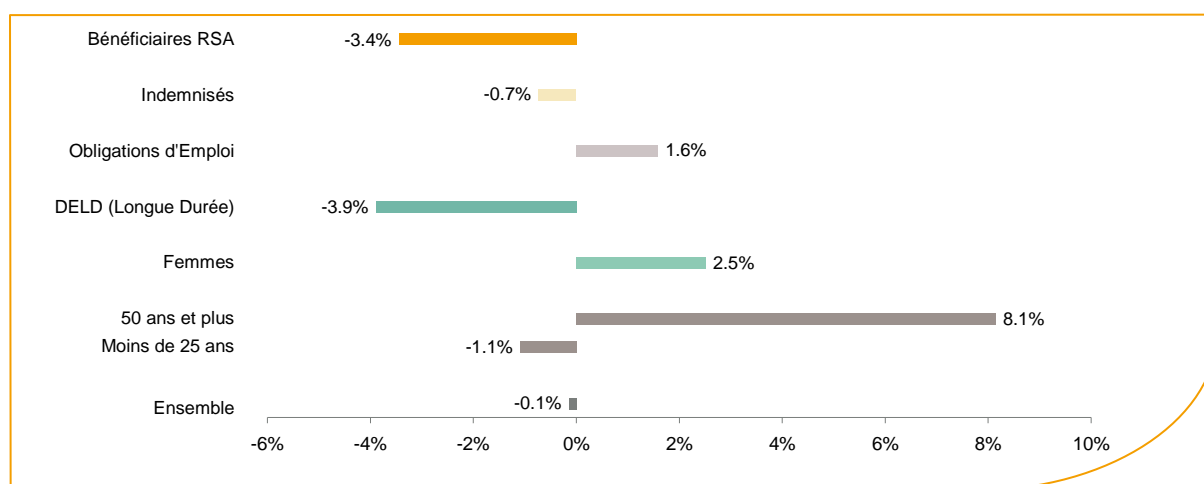


Source : Direccte et Pôle Emploi

Le département de la Loire-Atlantique affiche le taux d'évolution de la demande d'emploi le plus bas de la région des Pays de la Loire et le seul en négatif.

En ajoutant à la catégorie A, les demandeurs d'emploi recensés en catégorie B et ceux en catégorie C, le nombre de demandeurs d'emploi se chiffre sur le département de la Loire-Atlantique à **86 750** en données CVS, soit une progression de **+1,6%** par rapport à novembre 2010.

Evolution de la DEFM de catégorie A par population



Source : Pôle Emploi Persee

Même si l'évolution moyenne de la demande d'emploi de catégorie A s'établit à **-0,1%** en novembre 2011, certaines catégories de population apparaissent plus fragilisées. C'est le cas des demandeurs d'emploi de 50 ans et plus. En un an, le volume des 50 ans et plus a progressé de **8,1%**, passant de **8 150** à **8 850** personnes. Les demandeurs d'emploi de longue durée qui représentent désormais plus de **29%** de la population diminuent de **3,9%**. Les demandeurs d'emploi de moins de 25 ans sont également en léger recul (**-1,1%**).

Les 15 métiers les plus recherchés par les demandeurs d'emploi

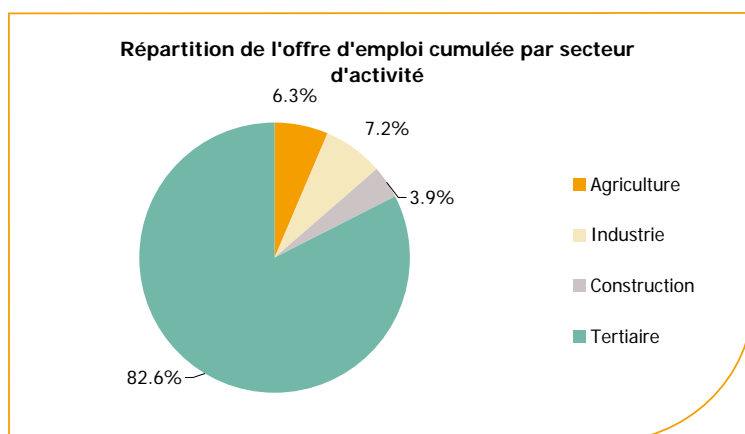
DEFM catégorie A	novembre 2011	Poids (métier / total des métiers)	Evolution annuelle
K1303 Assistance auprès d'enfants	1 778	3.5%	6.3%
K2204 Nettoyage de locaux	1 603	3.1%	-6.0%
D1214 Vente en habillement et accessoires de la personne	1 351	2.6%	11.3%
K1304 Services domestiques	1 234	2.4%	-7.0%
M1607 Secrétariat	1 178	2.3%	6.4%
N1103 Magasinage et préparation de commandes	1 029	2.0%	4.7%
N1105 Manutention manuelle de charges	901	1.8%	-3.2%
J1301 Personnel polyvalent des services hospitaliers	869	1.7%	0.8%
N4105 Conduite et livraison par tournées sur courte distance	803	1.6%	-0.6%
D1401 Assistanat commercial	786	1.5%	0.9%
F1606 Peinture en bâtiment	784	1.5%	2.3%
M1602 Opérations administratives	761	1.5%	0.3%
G1602 Personnel de cuisine	721	1.4%	-2.0%
A1203 Entretien des espaces verts	683	1.3%	5.7%
G1803 Service en restauration	674	1.3%	-5.1%

Source : Pôle Emploi Persee

A fin novembre 2011, les métiers les plus recherchés par les demandeurs d'emploi se trouvent dans le secteur « Services à la personne et à la collectivité » avec les métiers « Assistance auprès d'enfants » (1 778 demandeurs, +6,3%), « Nettoyage de locaux » (1 603 demandeurs, -6%), et « Services domestiques » (1 234 demandeurs, -7%). Ils se trouvent aussi dans le secteur « Transport et logistique » pour les métiers « Magasinage et préparation de commandes » (1 029 demandeurs, +4,7%) et « Manutention manuelle de charges » (901 demandeurs, -3,2%). Viennent ensuite les métiers du secteur « Commerce, vente et grande distribution » pour les métiers « Vente en habillement et accessoires de la personne » (1 351 demandeurs, +11,3%) et « Assistanat commercial » (786 demandeurs, +0,9%).

Les offres d'emploi enregistrées (OEE) par secteur d'activité et par contrat de travail

REPARTITION DE L'OFFRE D'EMPLOI PAR SECTEUR D'ACTIVITE



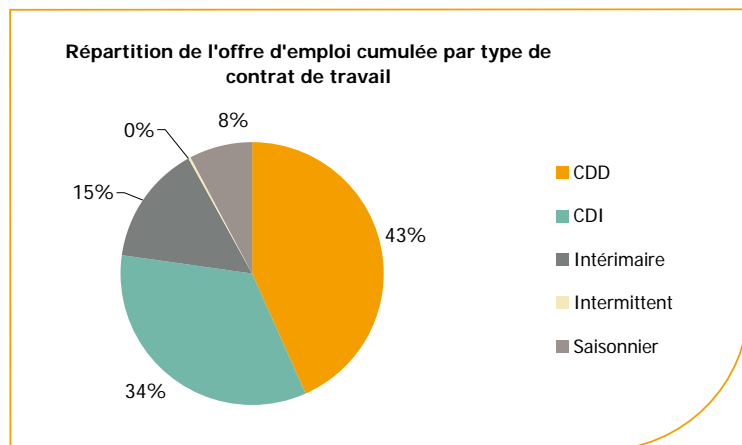
Secteurs	Cumul 12 mois	Evol. Annuelle Cumulée
Agriculture	5 353	2.4%
Industrie	6 045	28.0%
Construction	3 299	11.2%
Tertiaire	69 664	7.4%
TOTAL	84 361	8.4%

Source : Pôle Emploi Persee

Sur un an, de décembre 2010 à novembre 2011, Pôle emploi a recueilli **84 350** offres d'emploi sur le département de la Loire-Atlantique soit **8,4%** de plus qu'au cours des douze mois précédents. Près de **83%** de ces offres sont issues du tertiaire (**69 650** offres) et **6,3%** viennent de l'agriculture. La construction représente **3,9%** des offres et l'industrie **7,2%**.

A noter : les offres d'emploi intérimaires sont concentrées dans le tertiaire.

REPARTITION DE L'OFFRE D'EMPLOI PAR TYPE DE CONTRAT DE TRAVAIL



Contrats	Cumul 12 mois	Evol. Annuelle Cumulée
CDD	36 540	10.4%
CDI	28 629	20.0%
Intérimaire	12 405	-5.5%
Intermittent	174	-46.6%
Saisonnier	6 613	-10.3%
TOTAL	84 361	8.4%

Source : Pôle Emploi Persee

Au regard des types de contrat de travail, la hausse est plus significative du côté des offres d'emploi de type contrat à durée indéterminée avec **+20%**. Les offres d'emploi de type contrat à durée déterminée enregistrent également une hausse (**+10,4%**). Cette dernière typologie d'offres représente la plus importante part des offres avec **43%**. A contrario, les offres d'emploi intérimaire et saisonnier enregistrent une baisse en évolution annuelle (**-5,5%** et **-10,3%**).

Les 15 métiers les plus recherchés par les employeurs

Offres d'Emploi Enregistrées	De décembre 2010 à novembre 2011	Poids (métier / total des métiers)	Evolution annuelle cumulée
A1402 Aide agricole de production légumière ou végétale	4 207	5.0%	-17.2%
K2204 Nettoyage de locaux	3 248	3.9%	3.5%
G1803 Service en restauration	2 564	3.0%	0.5%
G1602 Personnel de cuisine	2 417	2.9%	17.8%
K1303 Assistance auprès d'enfants	2 177	2.6%	20.4%
N1103 Magasinage et préparation de commandes	1 858	2.2%	3.6%
K1304 Services domestiques	1 664	2.0%	8.0%
D1408 Téléconseil et télévente	1 564	1.9%	7.9%
A1414 Horticulture et maraîchage	1 563	1.9%	133.6%
H2102 Conduite d'équipement de production alimentaire	1 496	1.8%	-14.6%
G1603 Personnel polyvalent en restauration	1 205	1.4%	9.1%
D1214 Vente en habillement et accessoires de la personne	1 110	1.3%	10.3%
D1507 Mise en rayon libre-service	1 107	1.3%	34.3%
D1106 Vente en alimentation	1 076	1.3%	11.3%
M1603 Distribution de documents	1 056	1.3%	5.8%

Source: Pôle Emploi Persee

En cumul sur douze mois, les métiers les plus recherchés par les employeurs se trouvent en grande majorité dans ces trois secteurs :

- « Services à la personne et à la collectivité » avec les métiers « Nettoyage de locaux » (**3 248** offres), « Assistance auprès d'enfants » (**2 177** offres) et « Services domestiques » (**1 664** offres) ;
- « Hôtellerie restauration, tourisme, loisirs et animation » avec les métiers « Service en restauration » (**2 564** offres), « Personnel de cuisine » (**2 417** offres) et « Personnel polyvalent en restauration » (**1 205** offres) ;
- « Agriculture et pêche, espaces naturels et espaces verts, soins aux animaux » avec les métiers « Aide agricole de production légumière ou végétale » (**4 207** offres) et « Horticulture et maraîchage » (**1 563** offres).

www.observatoire-emploi-paysdelaloire.fr

Le service Statistiques, Etudes et Evaluation est à votre disposition pour tout complément d'information
Contact : StatsPDL@pole-emploi.fr

Directeur de publication :
Gwenaël PROUTEAU
Directeur de la rédaction :
Hervé BONNET
Conception et réalisation :
Service Statistiques, Etudes et
Evaluation – Catherine MOULIN,
Brigitte VIGOUROUX.