



# MARCHE DU TRAVAIL : SYNTHÈSE PAYS DE LA LOIRE SITUATION AU 31/05/2016

DOCUMENT MENSUEL - LIBRE DE DIFFUSION SOUS RESERVE DE MENTION DE LA SOURCE « POLE EMPLOI PAYS DE LA LOIRE »

## LE TAUX DE CHOMAGE

Au quatrième trimestre 2015, avec **8,9%** de la population active, le taux de chômage de la région des Pays de la Loire affiche une valeur inférieure à celle enregistrée au niveau national (**10%**). En un an, le taux de chômage diminue de **0,1 point** au niveau régional et au niveau national.

### L'ESSENTIEL

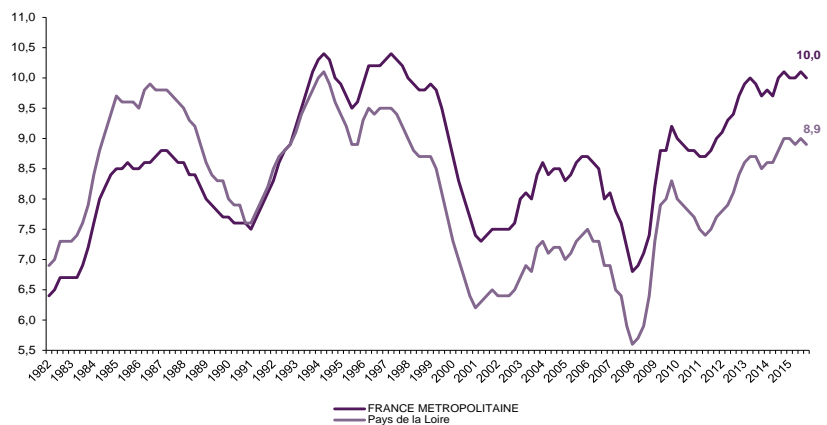
L'évolution annuelle du nombre de demandeurs d'emploi de catégorie A est de **-3,3%** à fin mai 2016.

Les demandeurs d'emploi de 50 ans et plus, qui représentent **25%** des demandeurs d'emploi, sont plus affectés par cette situation (**+2,5%** de progression annuelle).

**310 690** demandeurs d'emploi (catégories A, B et C) en données CVS sont comptabilisés à fin mai sur la région des Pays de la Loire, soit une situation stable par rapport à mai 2015.

Au cours des douze derniers mois, Pôle emploi a recueilli **177 191** offres d'emploi soit une hausse de **17,1%** en évolution annuelle.

GRAPHIQUE 1

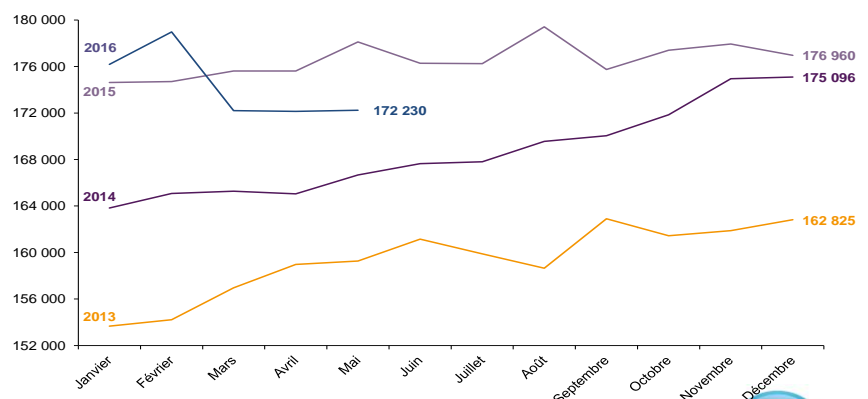


Source : INSEE

## EVOLUTION DE LA DEFM CAT A (CVS)

En mai 2016, sur la région des Pays de la Loire, la demande d'emploi de catégorie A se chiffre à **172 230** personnes. Elle augmente de **0,1%** par rapport à avril 2016.

GRAPHIQUE 2



Source : Pôle Emploi

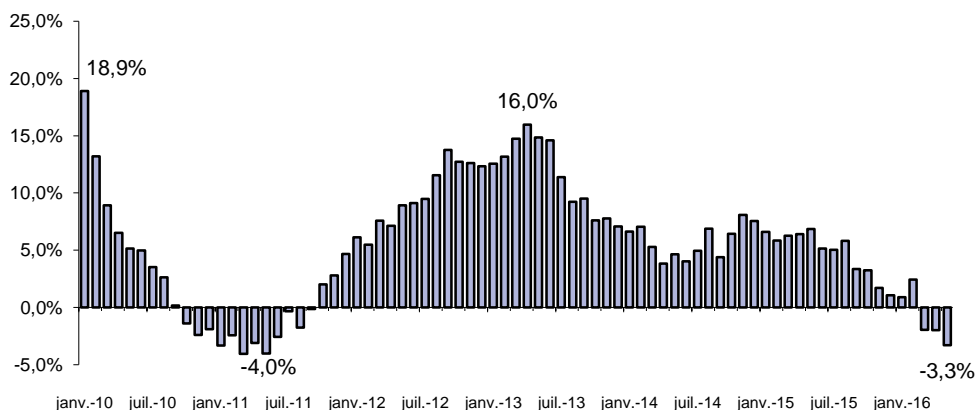


# LA DEMANDE D'EMPLOI EN FIN DE MOIS (CATEGORIE A - CVS)

Fin mai 2016, le nombre de demandeurs d'emploi de catégorie A affiche une baisse de **-3,3%** en évolution annuelle.

GRAPHIQUE 3

## EVOLUTION ANNUELLE DE LA DEFM

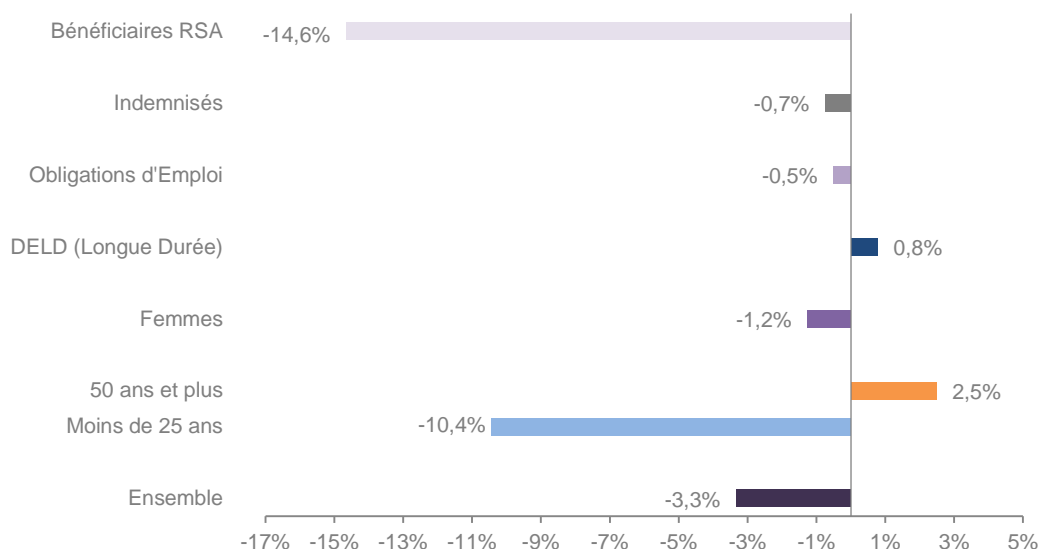


Source : Direccte et Pôle Emploi

La demande d'emploi de catégorie A augmente légèrement en mai 2016 en Pays de la Loire, en données CVS : **+0,1%**, soit 90 personnes en plus. Ainsi, à fin mai, **172 230** personnes sont inscrites en catégorie A. La situation régionale est mieux orientée que celle de la France où la demande d'emploi augmente de **0.3%** soit **9 200** demandeurs en plus.

## EVOLUTION DE LA DEFM PAR POPULATION (CATEGORIE A)

GRAPHIQUE 4



Source : Pôle Emploi Persee

Même si l'évolution moyenne de la demande d'emploi de catégorie A s'établit à **-3,3%** en mai 2016, certaines catégories de population apparaissent plus fragilisées. C'est le cas des demandeurs d'emploi de 50 ans et plus et des demandeurs d'emploi de longue durée. En un an, leurs volumes ont respectivement progressé de **+2,5%** et **+0,8%**. A contrario, la demande d'emploi de moins de 25 ans est en forte baisse (**-10,4%**).

# LES 15 METIERS LES PLUS RECHERCHES PAR LES DEMANDEURS D'EMPLOI

DEFM catégorie A	mai 2016	Poids (métier / total des métiers)	Evolution annuelle
K2204 Nettoyage de locaux	5 981	3,7%	-2,8%
K1303 Assistance auprès d'enfants	5 469	3,4%	0,1%
K1304 Services domestiques	4 769	3,0%	2,0%
N1103 Magasinage et préparation de commandes	4 064	2,5%	-5,2%
H3302 Opérations manuelles d'assemblage, tri ou emballage	3 782	2,4%	-2,2%
D1214 Vente en habillement et accessoires de la personne	3 697	2,3%	-4,0%
M1607 Secrétariat	3 413	2,1%	0,9%
A1203 Entretien des espaces verts	2 938	1,8%	-3,1%
N1105 Manutention manuelle de charges	2 894	1,8%	-5,9%
D1507 Mise en rayon libre-service	2 795	1,7%	1,0%
J1301 Personnel polyvalent des services hospitaliers	2 696	1,7%	-2,0%
N4105 Conduite et livraison par tournées sur courte distance	2 342	1,5%	-5,6%
G1602 Personnel de cuisine	2 312	1,4%	-2,3%
K1302 Assistance auprès d'adultes	2 217	1,4%	-0,4%
M1602 Opérations administratives	2 172	1,4%	-4,9%

Source : Pôle Emploi Persee

A fin mai 2016, les métiers les plus recherchés par les demandeurs d'emploi se trouvent principalement dans ces trois secteurs :

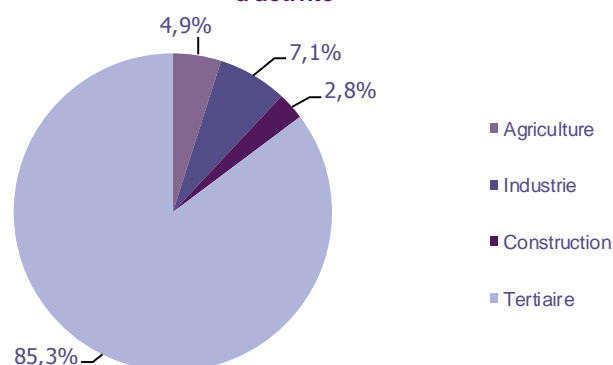
- « Services à la personne et à la collectivité » avec les métiers « Nettoyage de locaux » (5 981 demandeurs, -2,8%), « Assistance auprès d'enfants » (5 469 demandeurs, +0,1%) et « Services domestiques » (4 769 demandeurs, +2%) ;
- « Transport et logistique » avec les métiers « Magasinage et préparation de commandes » (4 064 demandeurs, -5,2%), « Manutention manuelle de charges » (2 894 demandeurs, -5,9%) et « Conduite et livraison par tournées sur courte distance » (2 342 demandeurs, -5,6%) ;
- « Commerce, vente et grande distribution » pour les métiers « Vente en habillement et accessoires de la personne » (3 697 demandeurs, -4%) et « Mise en rayon libre-service » (2 795 demandeurs, +1%).

## LES OFFRES D'EMPLOI ENREGISTREES (OEE) PAR SECTEUR D'ACTIVITE ET PAR CONTRAT DE TRAVAIL

### REPARTITION DE L'OFFRE D'EMPLOI PAR SECTEUR D'ACTIVITE

GRAPHIQUE 5

Répartition de l'offre d'emploi cumulée par secteur d'activité



Secteurs	Cumul 12 mois	Evol. Annuelle Cumulée
Agriculture	8 687	11,3%
Industrie	12 511	21,2%
Construction	4 931	34,0%
Tertiaire	151 062	16,7%
<b>TOTAL</b>	<b>177 191</b>	<b>17,1%</b>

Source : Pôle Emploi Persee

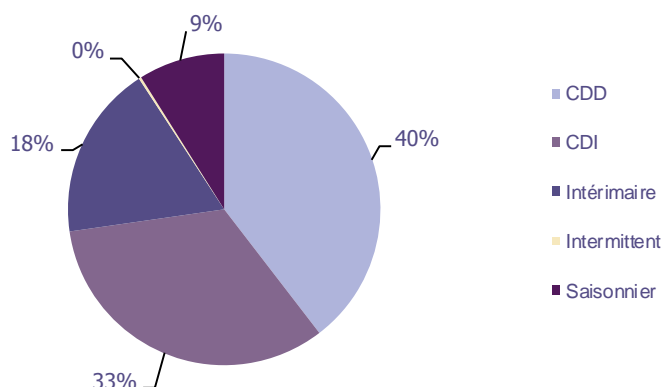
Sur un an, de juin 2015 à mai 2016, Pôle emploi a recueilli 177 191 offres d'emploi sur la région des Pays de la Loire, soit 17,1% de plus qu'au cours des douze mois précédents. Plus de 85% de ces offres sont issues du tertiaire (151 062 offres), 7,1% viennent de l'industrie, 4,9% de l'agriculture et 2,8% de la construction.

A noter : les offres d'emploi intérimaire sont concentrées dans le tertiaire.

## REPARTITION DE L'OFFRE D'EMPLOI PAR TYPE DE CONTRAT DE TRAVAIL

GRAPHIQUE 6

Répartition de l'offre d'emploi cumulée par type de contrat de travail



Contrats	Cumul 12 mois	Evol. Annuelle Cumulée
CDD	70 121	11,5%
CDI	58 747	22,8%
Intérimaire	32 049	22,2%
Intermittent	454	14,1%
Saisonnier	15 820	13,6%
<b>TOTAL</b>	<b>177 191</b>	<b>17,1%</b>

Source : Pôle Emploi Persee

Au regard des types de contrat de travail, la hausse est plus significative du côté des offres d'emploi de type contrat à durée indéterminée et des offres d'emploi intérimaire avec **+22,8%** et **+22,2%**. Les offres d'emploi de type contrat à durée déterminée enregistrent également une hausse de **+11,5%** ainsi que les offres d'emploi saisonnier (**+13,6%**). Les offres d'emploi de type contrat à durée déterminée représentent la plus importante part des offres avec **40%**.

## LES 15 METIERS LES PLUS RECHERCHES PAR LES EMPLOYEURS

Offres d'Emploi Enregistrées	De juin 2015 à mai 2016	Poids (métier / total des métiers)	Evolution annuelle cumulée
A1402 Aide agricole de production légumière ou végétale	6 353	3,6%	21,6%
K1303 Assistance auprès d'enfants	5 452	3,1%	14,0%
G1602 Personnel de cuisine	5 000	2,8%	16,6%
G1803 Service en restauration	4 358	2,5%	11,0%
K2204 Nettoyage de locaux	4 047	2,3%	11,5%
K1304 Services domestiques	3 699	2,1%	21,5%
N1103 Magasinage et préparation de commandes	3 676	2,1%	39,9%
N4101 Conduite de transport de marchandises sur longue distance	3 435	1,9%	27,9%
K1302 Assistance auprès d'adultes	3 183	1,8%	30,3%
D1403 Relation commerciale auprès de particuliers	2 655	1,5%	23,4%
K2107 Enseignement général du second degré	2 632	1,5%	1,9%
D1401 Assistanat commercial	2 479	1,4%	25,9%
M1203 Comptabilité	2 346	1,3%	10,6%
A1401 Aide agricole de production fruitière ou viticole	2 342	1,3%	0,9%
H2102 Conduite d'équipement de production alimentaire	2 143	1,2%	15,5%

Source : Pôle Emploi Persee

En cumul sur douze mois, les métiers les plus recherchés par les employeurs se trouvent en grande majorité dans ces trois secteurs :

- « Services à la personne et à la collectivité » avec les métiers « Assistance auprès d'enfants » (**5 452** offres), « Nettoyage de locaux » (**4 047** offres) et « Services domestiques » (**3 699** offres) ;
- « Hôtellerie-restauration, tourisme, loisirs et animation » avec les métiers « Personnel de cuisine » (**5 000** offres) et « Service en restauration » (**4 358** offres) ;
- « Agriculture et pêche, espaces naturels et espaces verts, soins aux animaux » avec les métiers « Aide agricole de production légumière ou végétale » (**6 353** offres) et « Aide agricole de production fruitière ou viticole » (**2 342** offres).

### Statistiques et Indicateurs

Directeur de la publication : Alain MAUNY

Directeur de la rédaction : Josette BARREAUD

Conception et réalisation : Service SEE – Brigitte VIGOUROUX  
Catherine DORNIC

Contact : [statsPDL@pole-emploi.fr](mailto:statsPDL@pole-emploi.fr)

[www.observatoire-emploi-paysdelaloire.fr](http://www.observatoire-emploi-paysdelaloire.fr)

SERVICE ETUDES ET EVALUATION – POLE EMPLOI PAYS DE LA LOIRE