



Le Marché du Travail : Données Repères

Communauté de Communes

Situation au 31/03/2013



Document Trimestriel

Libre de diffusion sous réserve de mention de la source « Pôle emploi Pays de la Loire »

LES CHIFFRES CLES

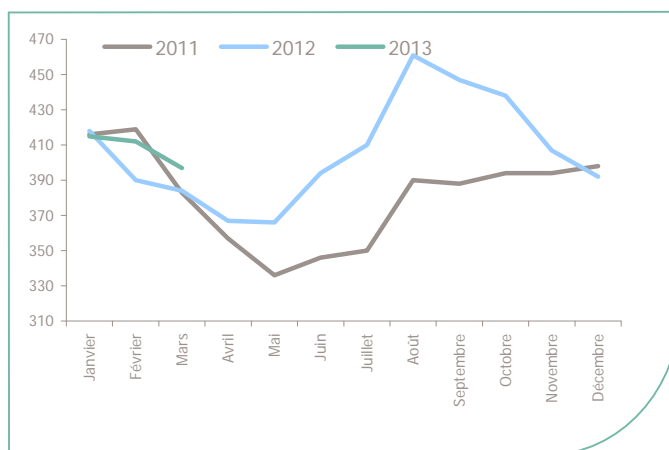
CC du Secteur de Derval

| | DEFM Cat A | Evolution annuelle |
|-------------------------|----------------|-----------------------|
| CC du Secteur de Derval | 397 | 3.4% |
| Dépt 44 | 56 414 | 12.8% |
| Pays de la Loire | 155 965 | 14.8% |
| Poids de la CC/dpt | 0.7% | |

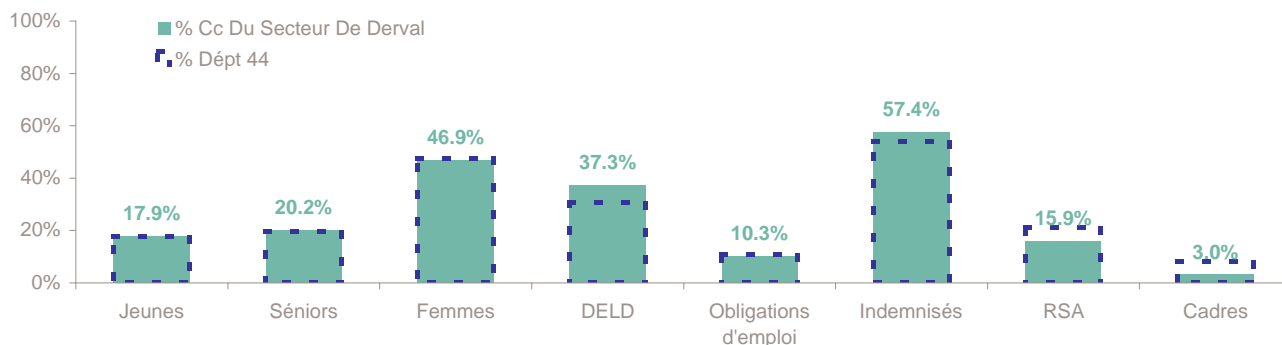
| | Homme | Femme |
|---------------|--------------|--------------|
| Volume | 211 | 186 |
| Poids | 53.1% | 46.9% |
| Evo. annuelle | 9.3% | -2.6% |

EVOLUTION DE LA DEMANDE D'EMPLOI (Catégorie A)

| | DEFM Cat A | Poids | Evolution annuelle |
|---------------|---------------|---------------|-----------------------|
| Hommes | 211 | 53.1% | 9.3% |
| - 25 ans | 35 | 8.8% | 0.0% |
| 25-49 ans | 133 | 33.5% | 13.7% |
| 50 ans et + | 43 | 10.8% | 4.9% |
| Femmes | 186 | 46.9% | -2.6% |
| - 25 ans | 36 | 9.1% | 16.1% |
| 25-49 ans | 113 | 28.5% | -10.3% |
| 50 ans et + | 37 | 9.3% | 8.8% |
| - 25 ans | 71 | 17.9% | 7.6% |
| 25-49 ans | 246 | 62.0% | 1.2% |
| 50 ans et + | 80 | 20.2% | 6.7% |
| TOTAL | 397 | 100.0% | 3.4% |



REPARTITION DE LA DEMANDE D'EMPLOI PAR PUBLICS (Catégorie A)



Evolution annuelle

| | Jeunes | Séniors | Femmes | DELD | Obligations d'emploi | Indemnisés | RSA | Cadres |
|-------------------------|--------|---------|--------|-------|-------------------------|------------|-------|--------|
| CC du Secteur de Derval | 7.6% | 6.7% | -2.6% | 5.0% | 7.9% | 7.0% | 16.7% | -14.3% |
| Dépt 44 | 14.8% | 16.5% | 10.3% | 12.5% | 14.3% | 11.2% | 12.3% | 12.5% |

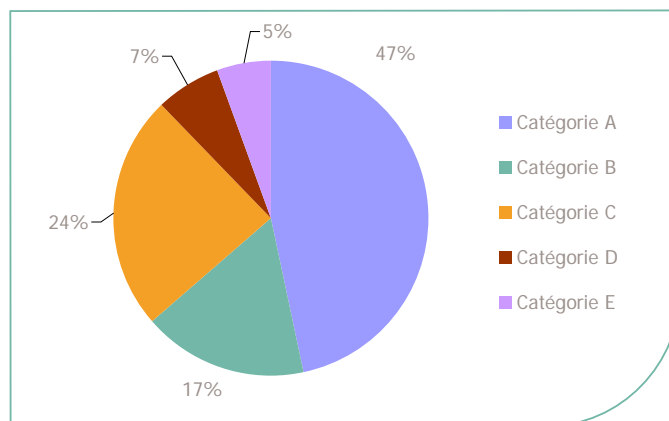
La Demande d'emploi 31 mars 2013 (Données brutes)

LE MARCHE DU TRAVAIL

CC du Secteur de Derval

LES CATEGORIES DE DEMANDEURS D'EMPLOI

| | DEFM mars 2013 | Poids | Evolution annuelle |
|--------------|----------------|---------------|--------------------|
| Catégorie A | 397 | 46.8% | 3.4% |
| Catégorie B | 144 | 17.0% | 29.7% |
| Catégorie C | 204 | 24.0% | -8.5% |
| Catégorie D | 58 | 6.8% | 34.9% |
| Catégorie E | 46 | 5.4% | 15.0% |
| TOTAL | 849 | 100.0% | 6.0% |



LES 15 METIERS LES PLUS RECHERCHES PAR LES DE (Catégorie A)

| | Hommes | Femmes | Total | Poids (métier / total des métiers) |
|--|--------|--------|-------|------------------------------------|
| K1303 Assistance auprès d'enfants | NC | NC | 19 | 4.8% |
| K1304 Services domestiques | NC | NC | 14 | 3.5% |
| N4101 Cond. de transport de marchandises sur longue distance | NC | NC | 14 | 3.5% |
| J1301 Personnel polyvalent des services hospitaliers | NC | NC | 11 | 2.8% |
| H2102 Conduite d'équipement de production alimentaire | NC | NC | 10 | 2.5% |
| D1106 Vente en alimentation | NC | NC | 9 | 2.3% |
| K2204 Nettoyage de locaux | NC | NC | 9 | 2.3% |
| M1607 Secrétariat | NC | NC | 9 | 2.3% |
| N4105 Conduite et livraison par tournées sur courte distance | NC | NC | 8 | 2.0% |
| A1203 Entretien des espaces verts | NC | NC | 7 | 1.8% |
| D1505 Personnel de caisse | NC | NC | 7 | 1.8% |
| F1703 Maçonnerie | NC | NC | 7 | 1.8% |
| F1704 Préparation du gros oeuvre et des travaux publics | NC | NC | 7 | 1.8% |
| H3302 Opérations manuelles d'assemblage, tri ou emballage | NC | NC | 7 | 1.8% |
| M1601 Accueil et renseignements | NC | NC | 7 | 1.8% |

NC : données non communiquées en raison du secret statistique (< à 5)

DEMANDES D'EMPLOI ENTREES ET SORTIES (Catégorie A)

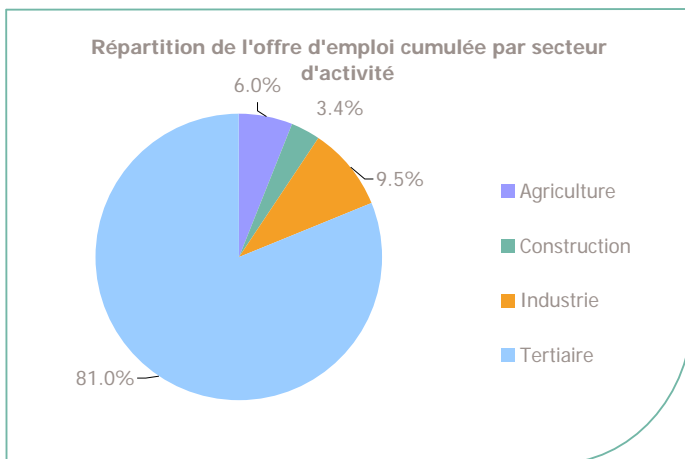
| | Demandes enregistrées | | | Demandes sorties | | | |
|----------------------------------|-----------------------|-------------|------|------------------|-------------|------|-----------------------------------|
| | Cumul 12 mois | Evol. Ann. | Cum. | Cumul 12 mois | Evol. Ann. | Cum. | |
| dont : | 790 | 1.0% | | 742 | 2.3% | | dont : |
| <i>licenciements économiques</i> | 13 | -13.3% | | 301 | -0.3% | | <i>absences au contrôle</i> |
| <i>autres licenciements</i> | 73 | -1.4% | | 182 | -2.2% | | <i>reprises emploi signalées</i> |
| <i>démissions</i> | 32 | -5.9% | | 58 | 7.4% | | <i>entrées en stage formation</i> |
| <i>fins de CDD</i> | 208 | 5.6% | | 118 | 47.5% | | <i>arrêts de recherche</i> |
| <i>fins de mission d'intérim</i> | 81 | 14.1% | | 50 | 19.0% | | <i>radiations administratives</i> |
| <i>premières entrées</i> | 31 | -11.4% | | 33 | -45.9% | | <i>autres cas</i> |
| <i>reprises d'activité</i> | 72 | -6.5% | | | | | |
| <i>autres cas</i> | 280 | | | | | | |

CC du Secteur de Derval

LES CHIFFRES CLES

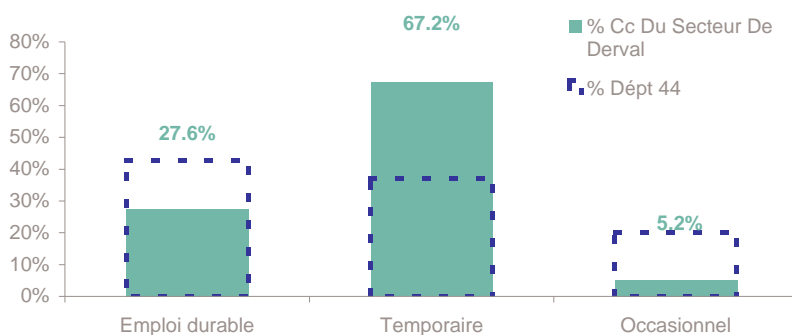
| | Nombre | Evolution annuelle | Cumul 12 mois | Evolution annuelle cumulée |
|-----------------------------|-------------|--------------------|---------------|----------------------------|
| OEE Cc Du Secteur De Derval | 11 | -38.9% ↘ | 116 | -19.4% ↘ |
| OEE Dépt 44 | 5 592 | -24.9% ↘ | 72 283 | -9.0% ↘ |
| OEE Pays de la Loire | 12 801 | -26.2% ↘ | 162 690 | -12.4% ↘ |
| Poids de la CC dans le dépt | 0.2% | | 0.2% | |

REPARTITION DE L'OFFRE D'EMPLOI PAR SECTEUR D'ACTIVITE



| OEE | mars 2013 | Cumul 12 mois | Evol. Annuelle Cumulée |
|--------------|-----------|---------------|------------------------|
| Agriculture | | 7 | -36.4% |
| Construction | | 4 | -60.0% |
| Industrie | 1 | 11 | -8.3% |
| Tertiaire | 10 | 94 | -15.3% |
| TOTAL | 11 | 116 | -19.4% |

REPARTITION DE L'OFFRE D'EMPLOI PAR TYPE D'OFFRE



Evolution annuelle cumulée - mars 2013

| OEE | Cc Du Secteur De Derval | Dépt 44 |
|-------------|-------------------------|---------|
| Durable | -52.9% | -15.5% |
| Temporaire | 11.4% | 24.3% |
| Occasionnel | | -13.6% |

Source : Pôle emploi - Persee

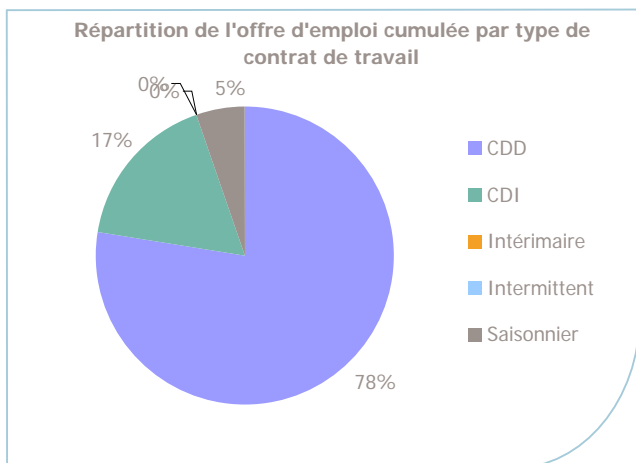
Emploi durable : Offres d'emploi enregistrées à Pôle emploi, correspondant à des contrats d'une durée supérieure à 6 mois.

Emploi temporaire : Offres d'emploi enregistrées à Pôle emploi, correspondant à des contrats d'une durée comprise entre 1 et 6 mois.

Emploi occasionnel : Offres d'emploi enregistrées à Pôle emploi, correspondant à des contrats d'une durée inférieure à un mois.

CC du Secteur de Derval

REPARTITION DE L'OFFRE D'EMPLOI PAR TYPE DE CONTRAT DE TRAVAIL



| | mars 2013 | Cumul 12 mois | Evol. Annuelle Cumulée |
|--------------|-----------|---------------|------------------------|
| CDD | 4 | 90 | 5.9% |
| CDI | 1 | 20 | -58.3% |
| Intérimaire | | | |
| Intermittent | | | |
| Saisonnier | 6 | 6 | -45.5% |
| TOTAL | 11 | 116 | -19.4% |

LES 15 METIERS LES PLUS RECHERCHES PAR LES EMPLOYEURS

| Offres d'Emploi Enregistrées | De avril 2012 à mars 2013 | Poids (métier / total des métiers) |
|--|---------------------------|------------------------------------|
| K1303 Assistance auprès d'enfants | 12 | 10.3% |
| J1501 Soins d'hygiène, de confort du patient | 9 | 7.8% |
| G1203 Animation de loisirs auprès d'enfants ou d'adolescents | 7 | 6.0% |
| K1301 Accompagnement médico-social | 5 | 4.3% |
| D1106 Vente en alimentation | 4 | 3.4% |
| K1304 Services domestiques | 4 | 3.4% |
| A1203 Entretien des espaces verts | 3 | 2.6% |
| A1403 Aide d'élevage agricole et aquacole | 3 | 2.6% |
| A1416 Polyculture, élevage | 3 | 2.6% |
| D1103 Charcuterie - traiteur | 3 | 2.6% |
| D1208 Soins esthétiques et corporels | 3 | 2.6% |
| D1507 Mise en rayon libre-service | 3 | 2.6% |
| F1610 Pose et restauration de couvertures | 3 | 2.6% |
| G1602 Personnel de cuisine | 3 | 2.6% |
| I1203 Maintenance des bâtiments et des locaux | 3 | 2.6% |

Source : Pôle emploi - Persee

www.observatoire-emploi-paysdelaloire.fr

Le service Statistiques, Etudes et Evaluation est à votre disposition pour tout complément d'information
Contact : statsPDL@pole-emploi.fr

Directeur de publication :
Gwenaël PROUTEAU
Directeur de la rédaction :
Josette BARREAUD
Conception et réalisation :
Service Statistiques, Etudes et
Evaluation – Catherine MOULIN,
Brigitte VIGOUROUX.