



# Le Marché du Travail : Synthèse

## Bassin de CHOLET

Document semestriel

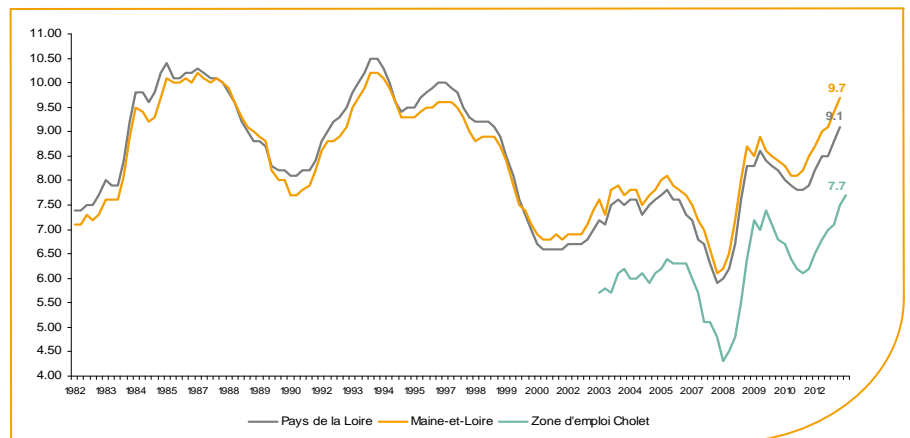
Situation au 30/06/2013



Libre de diffusion sous réserve de mention de la source « Pôle emploi Pays de la Loire »

### Le taux de chômage

Au premier trimestre 2013, avec **7,7%** de la population active, le taux de chômage de la zone d'emploi de Cholet affiche une valeur inférieure à celle enregistrée au niveau départemental (**9,7%**) et au niveau régional (**9,1%**). En un an, le taux de chômage a augmenté de **+0,9 point**, soit une évolution plus favorable que celle du département (**+1 point**) et identique à celle de la région.



Source : INSEE

### Faits marquants :

L'évolution annuelle du nombre de demandeurs d'emploi de catégorie A est de **+19,6%** à fin juin 2013.

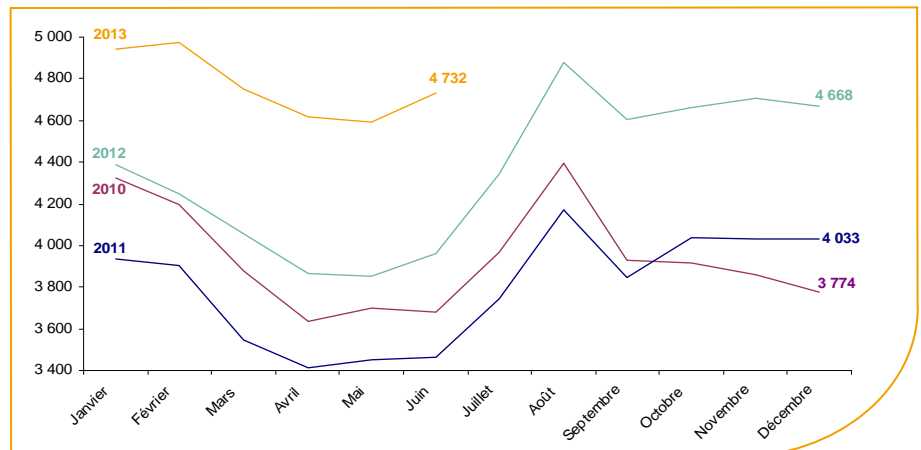
Les demandeurs d'emploi de moins de 25 ans, qui représentent **18,9%** des demandeurs d'emploi, sont plus affectés (**+22%** de progression annuelle).

**8 273** demandeurs d'emploi (catégories A, B et C) sont comptabilisés à fin juin sur le bassin de Cholet, soit **13,7%** du département.

Au cours des douze derniers mois, Pôle emploi a recueilli **5 291** offres d'emploi soit une baisse de **7,7%** en évolution annuelle.

### Evolution de la demande d'emploi fin de mois de catégorie A (DEFM)

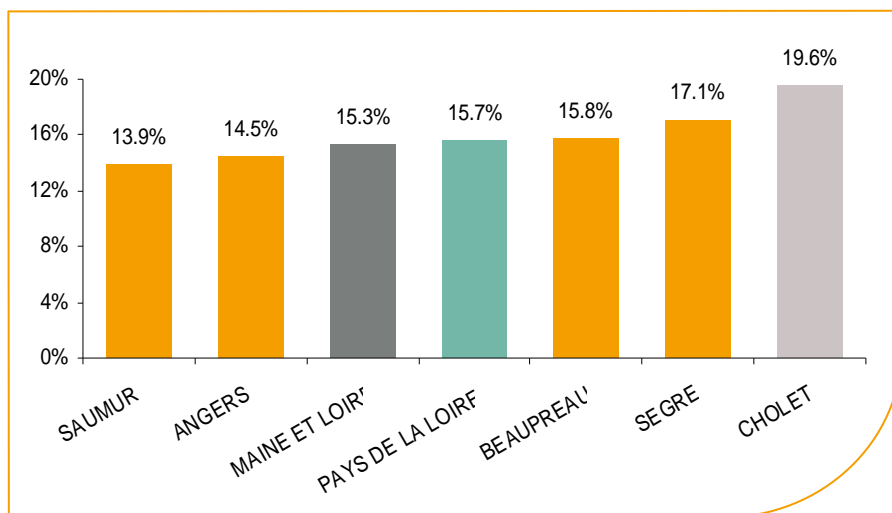
En juin 2013, sur le bassin de Cholet, la demande d'emploi de catégorie A se chiffre à **4 732** personnes. Elle est en hausse de **3%** par rapport à mai 2013.



Source : Pôle Emploi Persee

## La demande d'emploi en fin de mois (DEFM)

Fin juin 2013, le nombre de demandeurs d'emploi de catégorie A s'établit à **4 732** personnes, soit une évolution annuelle de **+19,6%** comparativement à juin 2012. Cette évolution est moins favorable que celle affichée par le département du Maine et Loire (**+15,3%**) et que celle affichée par la région Pays de la Loire (**+15,7%**).

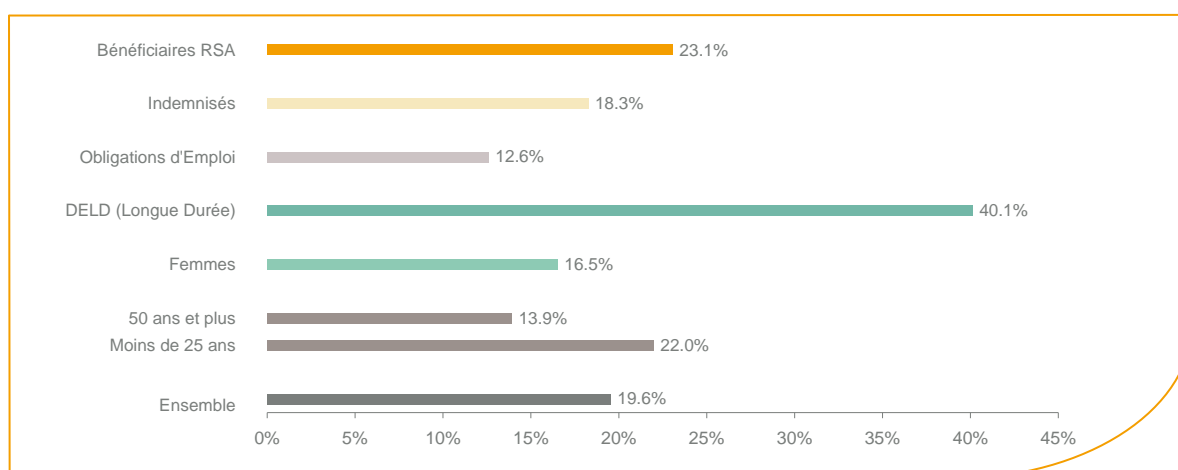


Source : Pôle Emploi Persee

Le bassin d'emploi de Cholet affiche le taux d'évolution le plus élevé de la demande d'emploi dans le département du Maine et Loire.

En ajoutant à la catégorie A, les demandeurs d'emploi recensés en catégorie B (**1 180**) et ceux en catégorie C (**2 361**), le nombre de demandeurs d'emploi se chiffre sur le territoire du bassin d'emploi de Cholet à **8 273**, soit une hausse de **+10,6%** par rapport à juin 2012.

## Evolution de la DEFM de catégorie A par population



Source : Pôle Emploi Persee

Même si l'évolution moyenne de la demande d'emploi de catégorie A s'établit à **+19,6%** en juin 2013, certaines catégories de population apparaissent plus fragilisées. C'est le cas des demandeurs d'emploi en longue durée, des bénéficiaires du RSA et des demandeurs d'emploi de moins de 25 ans. En un an, ces volumes de demandeurs d'emploi ont progressé respectivement de **+40,1%**, **+23,1%** et **+22%**.

## Les 15 métiers les plus recherchés par les demandeurs d'emploi

DEFM catégorie A	juin 2013	Poids (métier / total des métiers)	Evolution annuelle
H3302 Opérations manuelles d'assemblage, tri ou emballage	229	4.8%	8.5%
N1103 Magasinage et préparation de commandes	219	4.6%	30.4%
K2204 Nettoyage de locaux	192	4.1%	17.1%
K1303 Assistance auprès d'enfants	149	3.1%	34.2%
N1105 Manutention manuelle de charges	147	3.1%	32.4%
D1214 Vente en habillement et accessoires de la personne	111	2.3%	0.9%
K1304 Services domestiques	100	2.1%	20.5%
H2102 Conduite d'équipement de production alimentaire	96	2.0%	6.7%
M1607 Secrétariat	94	2.0%	22.1%
D1507 Mise en rayon libre-service	93	2.0%	4.5%
J1301 Personnel polyvalent des services hospitaliers	84	1.8%	23.5%
D1401 Assistanat commercial	79	1.7%	14.5%
D1505 Personnel de caisse	68	1.4%	36.0%
M1602 Opérations administratives	62	1.3%	47.6%
G1602 Personnel de cuisine	59	1.2%	51.3%

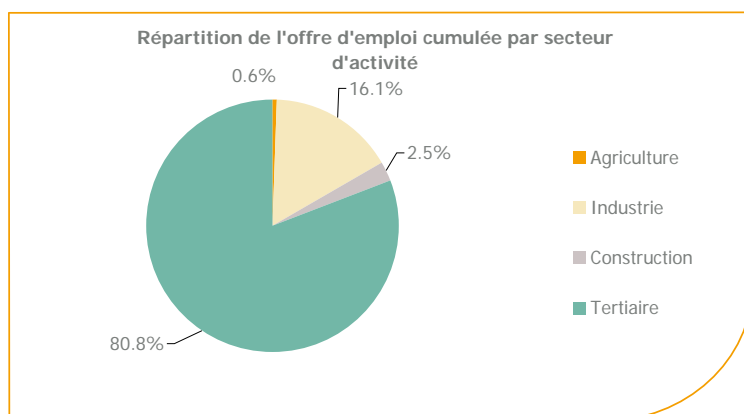
Source : Pôle Emploi Persee

A fin juin 2013, les métiers les plus recherchés par les demandeurs d'emploi se trouvent essentiellement dans ces trois secteurs :

- « Services à la personne et à la collectivité » avec les métiers « Nettoyage de locaux » (**192** demandeurs, **+17,1%**), « Assistance auprès d'enfants » (**149** demandeurs, **+34,2%**) et « Services domestiques » (**100** demandeurs, **+20,5%**) ;
- « Transport et logistique » avec les métiers « Magasinage et préparation de commandes » (**219** demandeurs, **+30,4%**) et « Manutention manuelle de charges » (**147** demandeurs, **+32,4%**) ;
- « Commerce, vente et grande distribution » avec les métiers « Vente en habillement et accessoires de la personne » (**111** demandeurs, **+0,9%**) et « Mise en rayon libre-service » (**93** demandeurs, **+4,5%**).

## Les offres d'emploi enregistrées (OEE) par secteur d'activité et par contrat de travail

### REPARTITION DE L'OFFRE D'EMPLOI PAR SECTEUR D'ACTIVITE



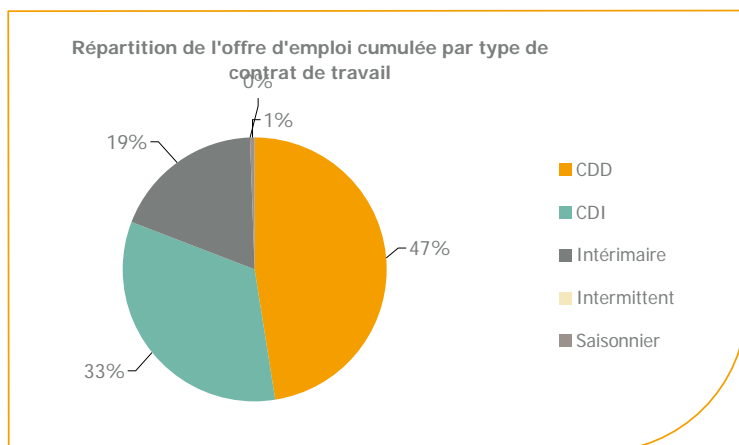
Secteurs	Cumul 12 mois	Evol. Annuelle Cumulée
Agriculture	32	-27.9%
Industrie	853	4.9%
Construction	133	-47.4%
Tertiaire	4 273	-7.5%
<b>TOTAL</b>	<b>5 291</b>	<b>-7.7%</b>

Source : Pôle Emploi Persee

Sur un an, de juillet 2012 à juin 2013, Pôle emploi a recueilli **5 291** offres d'emploi sur le territoire du bassin de Cholet, soit **7,7%** de moins qu'au cours des douze mois précédents. Près de **81%** de ces offres sont issues du tertiaire (**4 273** offres) et **16,1%** viennent de l'industrie en légère progression de **+4,9%**. La construction représente **2,5%** des offres et l'agriculture représente **0,6%** des offres.

A noter : les offres d'emploi intérimaire sont concentrées dans le tertiaire.

## REPARTITION DE L'OFFRE D'EMPLOI PAR CONTRAT DE TRAVAIL



Contrats	Cumul 12 mois	Evol. Annuelle Cumulée
CDD	2 513	-7.0%
CDI	1 759	-4.4%
Intérimaire	987	-11.2%
Intermittent	2	-84.6%
Saisonnier	30	-54.5%
<b>TOTAL</b>	<b>5 291</b>	<b>-7.7%</b>

Source : Pôle Emploi Persee

Au regard des types de contrat de travail et de leur poids, la baisse est plus prononcée du côté des offres d'emploi intérimaire avec **-11,2%**. Les offres d'emploi de type contrat à durée indéterminée et de type contrat à durée déterminée enregistrent également une baisse en évolution annuelle (**-4,4%** et **-7%**). Cette dernière typologie d'offres représente la part la plus importante des offres avec **47%**.

### Les 15 métiers les plus recherchés par les employeurs

Offres d'Emploi Enregistrées	De juillet 2012 à juin 2013	Poids (métier / total des métiers)	Evolution annuelle cumulée
D1501 Animation de vente	439	8.3%	4.3%
G1603 Personnel polyvalent en restauration	276	5.2%	110.7%
H3301 Conduite d'équipement de conditionnement	246	4.7%	547.4%
G1803 Service en restauration	162	3.1%	-21.7%
K2204 Nettoyage de locaux	144	2.7%	-30.1%
H2101 Abattage et découpe des viandes	122	2.3%	25.8%
D1403 Relation commerciale auprès de particuliers	112	2.1%	-11.1%
H2909 Montage-assemblage mécanique	110	2.1%	-21.4%
G1602 Personnel de cuisine	100	1.9%	-23.1%
K1304 Services domestiques	100	1.9%	25.0%
D1214 Vente en habillement et accessoires de la personne	90	1.7%	-12.6%
H3302 Opérations manuelles d'assemblage, tri ou emballage	82	1.6%	34.4%
D1401 Assistanat commercial	75	1.4%	-27.2%
K1303 Assistance auprès d'enfants	74	1.4%	57.4%
N1103 Magasinage et préparation de commandes	72	1.4%	-33.3%

Source : Pôle Emploi Persee

En cumul sur douze mois, les métiers les plus recherchés par les employeurs se trouvent en grande majorité dans ces trois secteurs :

- « Commerce, vente et grande distribution » avec les métiers « Animation de vente » (**439** offres), « Relation commerciale auprès de particuliers » (**112** offres) et « Vente en habillement et accessoires de la personne » (**90** offres) ;
- « Industrie » avec les métiers « Conduite d'équipement de conditionnement » (**246** offres), « Abattage et découpe des viandes » (**122** offres) et « Montage-assemblage mécanique » (**110** offres) ;
- « Hôtellerie restauration, tourisme, loisirs et animation » avec les métiers « Personnel polyvalent en restauration » (**276** offres), « Service en restauration » (**162** offres) et « Personnel de cuisine » (**100** offres).

[www.observatoire-emploi-paysdelaloire](http://www.observatoire-emploi-paysdelaloire)

Le service Statistiques, Etudes et Evaluation est à votre disposition pour tout complément d'information  
Contact : Statspdl@pole-emploi.fr

Directeur de publication :  
Gwenaël PROUTEAU  
Directeur de la rédaction :  
Josette BARREAU  
Conception et réalisation :  
Service Statistiques, Etudes et  
Evaluation – Catherine  
MOULIN, Brigitte  
VIGOUROUX.