



Le Marché du Travail : Synthèse

Bassin de FONTENAY LE COMTE

Document semestriel

Situation au 31/12/2012



Libre de diffusion sous réserve de mention de la source « Pôle emploi Pays de la Loire »

Le taux de chômage

Au troisième trimestre 2012, avec **9,8%** de la population active, le taux de chômage de la zone d'emploi de Fontenay-le-Comte affiche un taux supérieur à celui enregistré au niveau départemental (**8,3%**) et régional (**8,6%**). En un an, le taux de chômage a progressé de **1,1 point**, soit une situation moins favorable que celle du département et que celle de la région (**+0,8 point**).

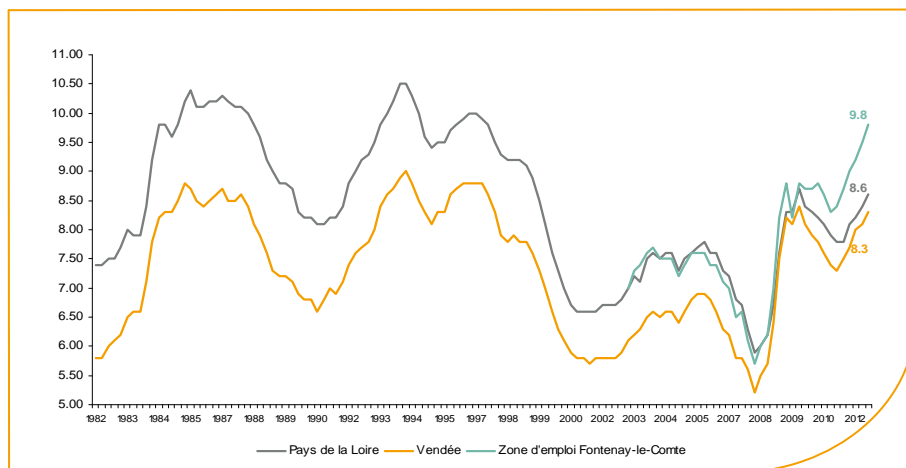
Faits marquants :

La progression annuelle du nombre de demandeurs d'emploi de catégorie A est de **+12,2%** à fin décembre 2012.

Les demandeurs d'emploi de 50 ans et plus, qui représentent **24,6%** des demandeurs d'emploi, sont très affectés par cette situation (**+16,2%** de progression annuelle).

7 746 demandeurs d'emploi (catégories A, B et C) sont comptabilisés à fin décembre sur le bassin de Fontenay le Comte, soit **17,2%** du département.

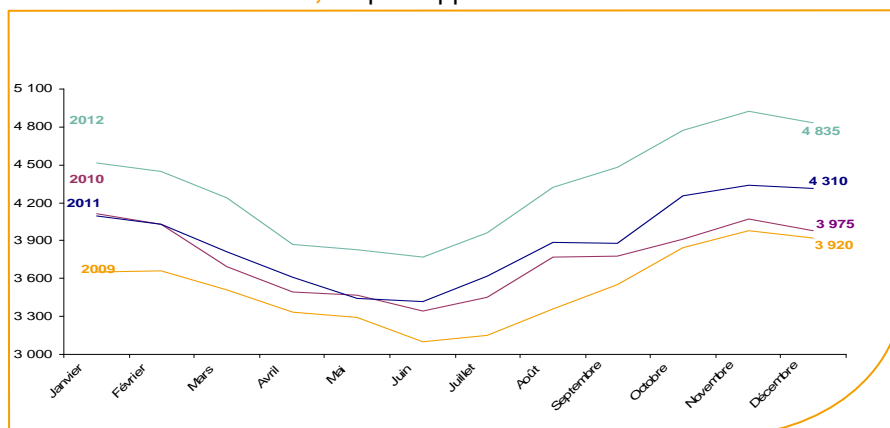
Au cours des douze derniers mois, Pôle emploi a recueilli **3 693** offres d'emploi soit une baisse de **14,5%** en évolution annuelle.



Source : INSEE

Evolution de la demande d'emploi fin de mois de catégorie A (DEFM)

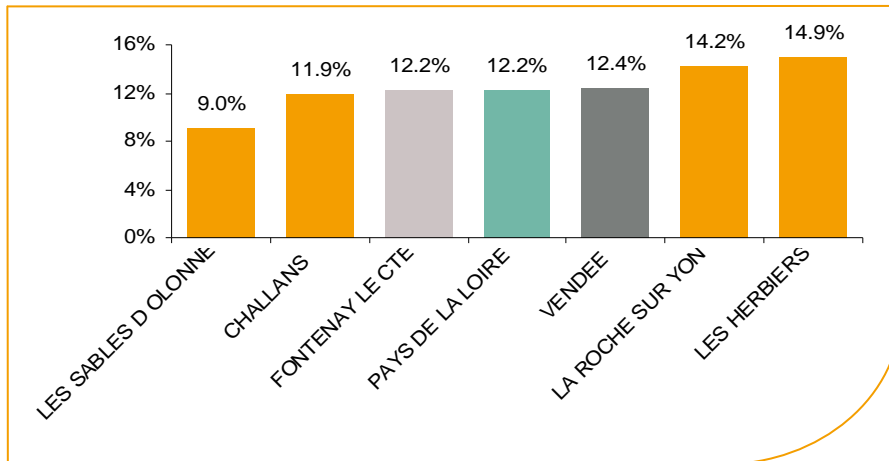
En décembre 2012, sur le bassin de Fontenay-le-Comte, la demande d'emploi de catégorie A se chiffre à **4 835** personnes. Elle est en diminution de **-1,8%** par rapport à novembre 2012.



Source : Pôle Emploi Persee

La demande d'emploi en fin de mois (DEFM)

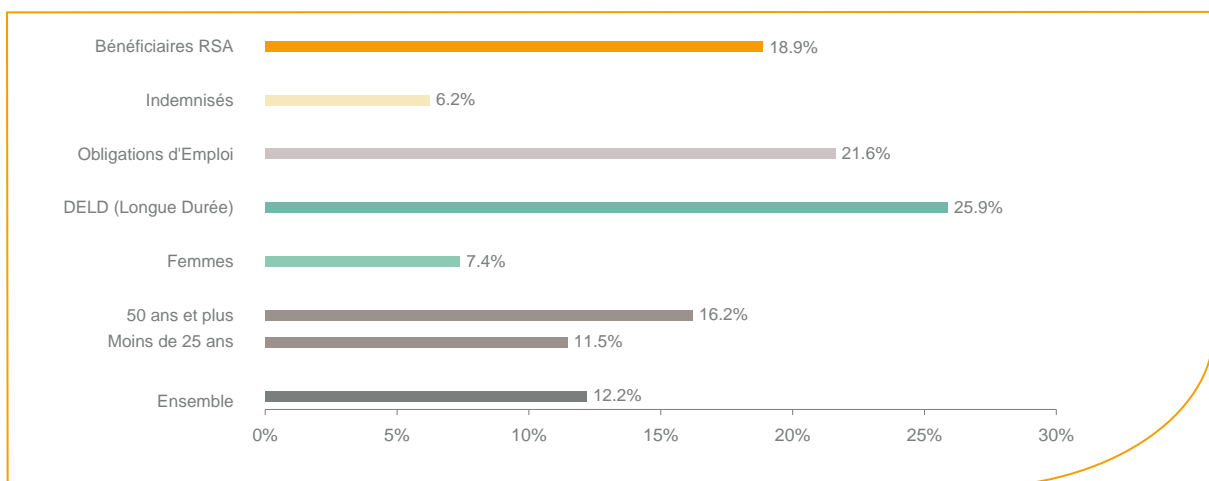
Fin décembre 2012, le nombre de demandeurs d'emploi de catégorie A s'établit à **4 835** personnes, soit une évolution annuelle de **+12,2%** comparativement à décembre 2011. Cette évolution est plus favorable que celle affichée par le département de la Vendée (**+12,4%**) et identique à celle affichée par la région Pays de la Loire.



Source : Pôle Emploi Persee

En ajoutant à la catégorie A, les demandeurs d'emploi recensés en catégorie B (**1 151**) et ceux en catégorie C (**1 760**), le nombre de demandeurs d'emploi se chiffre sur le territoire du bassin d'emploi de Fontenay le Comte à **7 746**, soit une progression de **731** personnes par rapport à décembre 2011 (**+10,4%**).

Evolution de la DEFM de catégorie A par population



Source : Pôle Emploi Persee

Même si la progression moyenne de la demande d'emploi de catégorie A s'établit à **12,2%** en décembre 2012, certaines catégories de population apparaissent plus fragilisées. C'est le cas des demandeurs d'emploi de 50 ans et plus. En un an, ce volume de demandeurs d'emploi a progressé de **16,2%**, passant de **1 024** à **1 190** personnes. Cette progression est légèrement moins soutenue qu'au niveau départemental (**+17,8%**). Le nombre de demandeurs d'emploi de moins de 25 ans a progressé de **11,5%** par rapport à décembre 2011.

Les 15 métiers les plus recherchés par les demandeurs d'emploi

DEFM catégorie A	décembre 2012	Poids (métier / total des métiers)	Evolution annuelle
K1303 Assistance auprès d'enfants	176	3.6%	1.1%
K2204 Nettoyage de locaux	165	3.4%	-5.7%
K1304 Services domestiques	133	2.8%	2.3%
D1214 Vente en habillement et accessoires de la personne	119	2.5%	12.3%
A1203 Entretien des espaces verts	118	2.4%	18.0%
H2102 Conduite d'équipement de production alimentaire	108	2.2%	18.7%
D1507 Mise en rayon libre-service	106	2.2%	7.1%
H3302 Opérations manuelles d'assemblage, tri ou emballage	106	2.2%	12.8%
M1607 Secrétariat	104	2.2%	3.0%
N1105 Manutention manuelle de charges	102	2.1%	-2.9%
N4101 Conduite de transport de marchandises sur longue distance	96	2.0%	15.7%
N1103 Magasinage et préparation de commandes	92	1.9%	4.5%
D1106 Vente en alimentation	86	1.8%	28.4%
G1602 Personnel de cuisine	84	1.7%	31.3%
I1203 Maintenance des bâtiments et des locaux	82	1.7%	28.1%

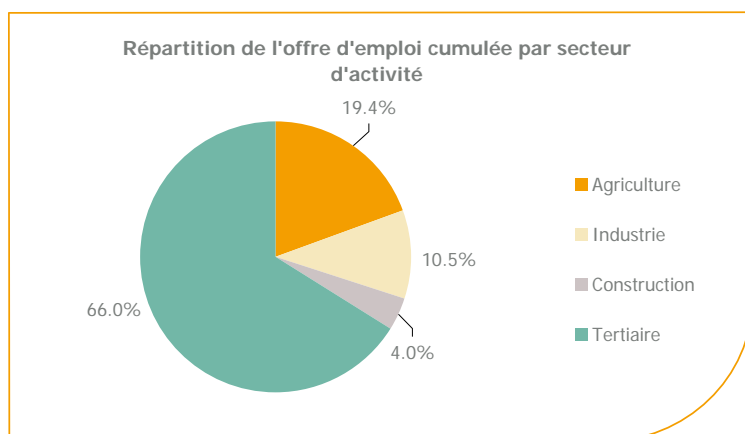
Source : Pôle Emploi Persee

A fin décembre 2012, les métiers les plus recherchés par les demandeurs d'emploi se trouvent essentiellement dans ces trois secteurs :

- « Services à la personne et à la collectivité » avec les métiers « Assistance auprès d'enfants » (**176** demandeurs, **+1,1%**), « Nettoyage de locaux » (**165** demandeurs, **-5,7%**), et « Services domestiques » (**133** demandeurs, **+2,3%**) ;
- « Commerce, vente et grande distribution » avec les métiers « Vente en habillement et accessoires de la personne » (**119** demandeurs, **+12,3%**), « Mise en rayon libre-service » (**106** demandeurs, **+7,1%**), et « Vente en alimentation » (**86** demandeurs, **+28,4%**) ;
- « Transport et logistique » avec les métiers « Manutention manuelle de charges » (**102** demandeurs, **-2,9%**), « Conduite de transport de marchandises sur longue distance » (**96** demandeurs, **+15,7%**), et, « Magasinage et préparation de commandes » (**92** demandeurs, **+4,5%**).

Les offres d'emploi enregistrées (OEE) par secteur d'activité et par contrat de travail

REPARTITION DE L'OFFRE D'EMPLOI PAR SECTEUR D'ACTIVITE



Secteurs	Cumul 12 mois	Evol. Annuelle Cumulée
Agriculture	718	-46.4%
Industrie	389	-3.5%
Construction	147	-47.7%
Tertiaire	2 439	6.0%
TOTAL	3 693	-14.5%

Source : Pôle Emploi Persee

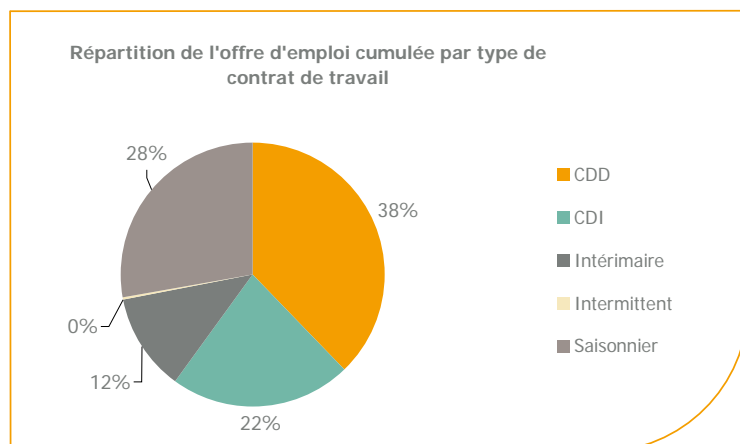
Sur un an, de janvier 2012 à décembre 2012, Pôle emploi a recueilli **3 693** offres d'emploi sur le territoire du bassin de Fontenay le Comte, soit **14,5%** de moins qu'au cours des douze mois précédents. L'évolution annuelle du bassin est moins favorable que celle enregistrée au niveau du département (**-11%**). **66%** de ces offres sont issues du tertiaire (**2 439** offres).

L'agriculture qui représente **19,4%** (**718** offres) affiche une baisse annuelle de **-46,4%** et, seulement **10,5%** viennent de l'industrie en baisse annuelle de **-3,5%**.

La construction représente **4%** des offres et affiche une forte baisse annuelle de **-47,7%**.

A noter : les offres d'emploi intérimaire sont concentrées dans le tertiaire.

REPARTITION DE L'OFFRE D'EMPLOI PAR TYPE DE CONTRAT DE TRAVAIL



Contrats	Cumul 12 mois	Evol. Annuelle Cumulée
CDD	1 400	-32.7%
CDI	812	-7.7%
Intérimaire	450	15.1%
Intermittent	1	-66.7%
Saisonnier	1 030	6.6%
TOTAL	3 693	-14.5%

Source : Pôle Emploi Persee

Au regard des types de contrat de travail, la plus forte baisse en évolution annuelle est enregistrée du côté des offres d'emploi de type contrat à durée déterminée et des offres à durée indéterminée **-32,7%** et **-7,7%**. A contrario, les offres d'emploi intérimaire (**+15,1%**) ainsi que les offres d'emploi saisonnier (**+6,6%**) sont en hausse en évolution annuelle. La part d'offres d'emploi de type contrat à durée déterminée est la plus importante avec **38%**.

Les 15 métiers les plus recherchés par les employeurs

Offres d'Emploi Enregistrées	De janvier 2012 à décembre 2012	Poids (métier / total des métiers)	Evolution annuelle cumulée
A1401 Aide agricole de production fruitière ou viticole	477	12.9%	-50.6%
A1414 Horticulture et maraîchage	272	7.4%	216.3%
G1602 Personnel de cuisine	94	2.6%	23.7%
K2304 Revalorisation de produits industriels	73	2.0%	128.1%
K2503 Sécurité et surveillance privées	71	1.9%	491.7%
G1803 Service en restauration	66	1.8%	-4.3%
G1204 Éducation en activités sportives	61	1.7%	205.0%
H2102 Conduite d'équipement de production alimentaire	61	1.7%	52.5%
F1703 Maçonnerie	60	1.6%	-42.3%
N4101 Conduite de transport de marchandises sur longue distance	60	1.6%	-6.3%
D1101 Boucherie	58	1.6%	132.0%
J1501 Soins d'hygiène, de confort du patient	52	1.4%	-17.5%
K2204 Nettoyage de locaux	51	1.4%	6.3%
G1101 Accueil touristique	47	1.3%	235.7%
K1304 Services domestiques	47	1.3%	6.8%

Source : Pôle Emploi Persee

En cumul sur douze mois, les métiers les plus recherchés par les employeurs se trouvent en grande majorité dans ces trois secteurs :

- « Agriculture et pêche, espaces naturels et espaces verts, soins aux animaux » avec les métiers « Aide agricole de production fruitière ou viticole » (**477** offres) et « Horticulture et maraîchage » (**272** offres) ;
- « Hôtellerie-restauration, tourisme, loisirs et animation » avec les métiers « Personnel de cuisine » (**94** offres), « Service en restauration » (**66** offres) et « Education en activités sportives » (**61** offres) ;
- « Services à la personne et à la collectivité » avec les métiers « Revalorisation de produits industriels » (**73** offres), « Sécurité et surveillance privées » (**71** offres) et « Nettoyage de locaux » (**51** offres).

Directeur de publication :
Gwenaël PROUTEAU
Directeur de la rédaction :
Hervé BONNET
Conception et réalisation :
Service Statistiques, Etudes et
Evaluation – Catherine MOULIN,
Brigitte VIGOUROUX.

www.observatoire-emploi-paysdelaloire.fr

Le service Statistiques, Etudes et Evaluation est à votre disposition pour tout complément d'information
Contact : Statspdl@pole-emploi.fr