



# Le Marché du Travail : Synthèse

## Bassin de CHATEAUBRIANT

Document semestriel

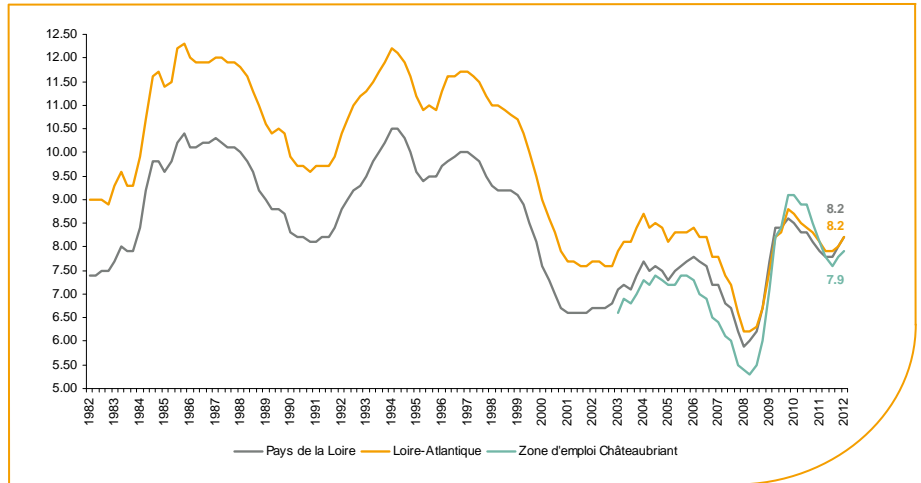
Situation au 30/06/2012



Libre de diffusion sous réserve de mention de la source « Pôle emploi Pays de la Loire »

### Le taux de chômage

Au premier trimestre 2012, avec **7,9%** de la population active, le taux de chômage de la zone d'emploi de Châteaubriant affiche une valeur inférieure à celle enregistrée au niveau départemental et régional (**8,2%**). En un an, le taux de chômage a baissé de **0,2 point**, soit une évolution plus favorable que celle du département (**+0,1 point**) et de la région (**+0,3 point**).



Source : INSEE

### Faits marquants :

L'évolution annuelle du nombre de demandeurs d'emploi de catégorie A est de **+9,4%** à fin juin 2012.

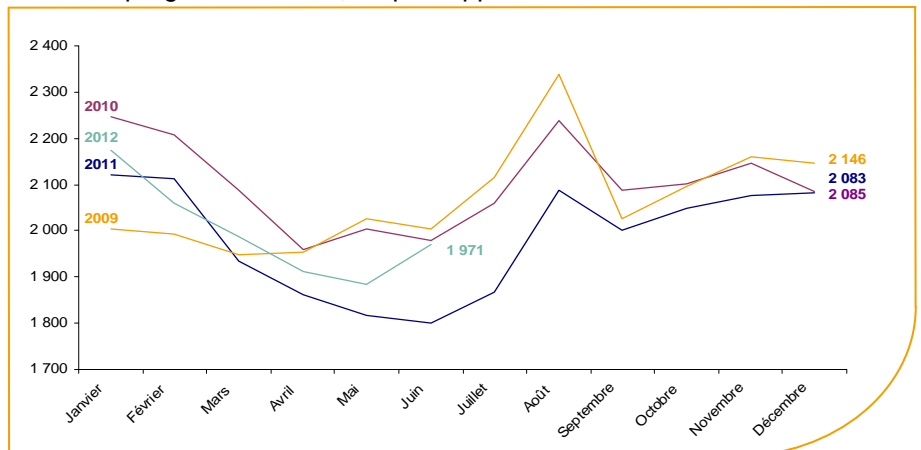
Les demandeurs d'emploi de 50 ans et plus, qui représentent plus de **22,6%** des demandeurs d'emploi, sont plus affectés (**+18%** de progression annuelle).

**3 618** demandeurs d'emploi (catégories A, B et C) sont comptabilisés à fin juin sur le bassin de Châteaubriant, soit **4,3%** du département.

Au cours des douze derniers mois, Pôle emploi a recueilli **1 844** offres d'emploi soit une hausse de **3,8%** en évolution annuelle.

### Evolution de la demande d'emploi fin de mois de catégorie A (DEFM)

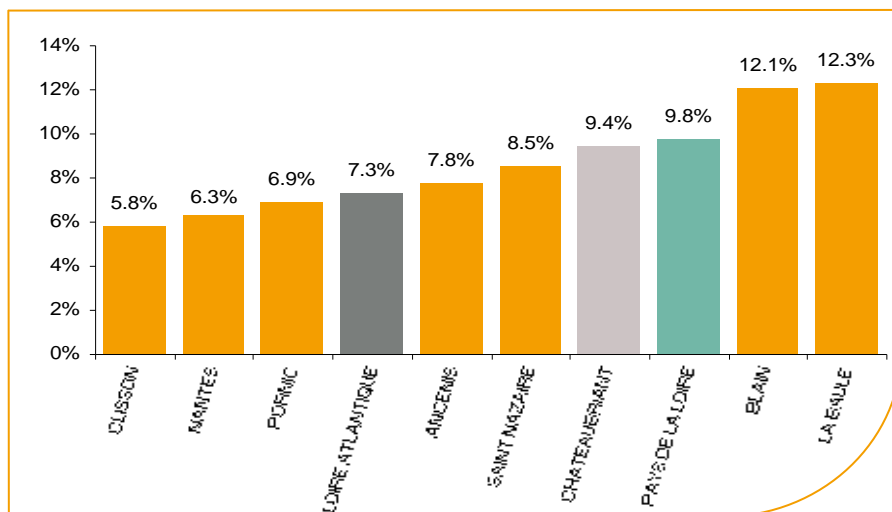
En juin 2012, sur le bassin de Châteaubriant, la demande d'emploi de catégorie A se chiffre à **1 971** personnes. Elle est en progression de **+4,6%** par rapport à mai 2012.



Source : Pôle Emploi Persee

## La demande d'emploi en fin de mois (DEFM)

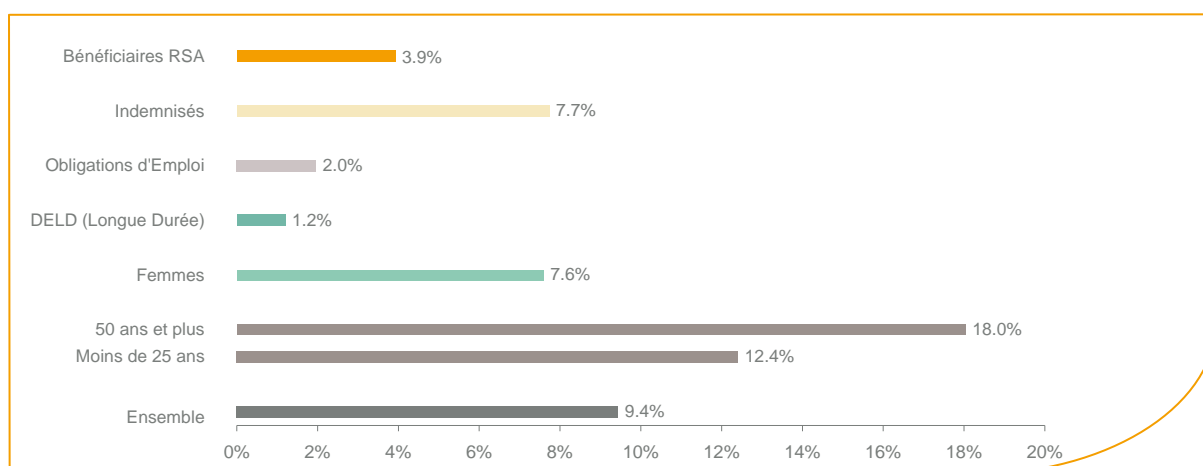
Fin juin 2012, le nombre de demandeurs d'emploi de catégorie A s'établit à **1 971** personnes, soit une hausse de **+9,4%** comparativement à juin 2011. Cette évolution est beaucoup moins favorable que celle affichée par le département de la Loire-Atlantique (**+7,3%**) et plus favorable que celle affichée par la région Pays de la Loire (**+9,8%**).



Source : Pôle Emploi Persee

En ajoutant à la catégorie A, les demandeurs d'emploi recensés en catégorie B (**568**) et ceux en catégorie C (**1 079**), le nombre de demandeurs d'emploi se chiffre sur le territoire du bassin d'emploi de Châteaubriant à **3 618**, soit une hausse de plus de **150** personnes par rapport à juin 2011 (**+4,4%**).

## Evolution de la DEFM de catégorie A par population



Source : Pôle Emploi Persee

Même si l'évolution annuelle de la demande d'emploi de catégorie A s'établit à **+9,4%** en juin 2012, certaines catégories de population apparaissent fragilisées. C'est le cas des demandeurs d'emploi de 50 ans et plus. En un an, ce volume de demandeurs d'emploi a progressé de **18%**, passant de **377** à **445** personnes. Les demandeurs d'emploi de 50 ans et plus représentent désormais près de **23%** de la population. Tous les publics sont désormais touchés, y compris les demandeurs d'emploi de moins de 25 ans qui augmentent de **+12,4%**.

## Les 15 métiers les plus recherchés par les demandeurs d'emploi

DEFM catégorie A	juin 2012	Poids (métier / total des métiers)	Evolution annuelle
K1303 Assistance auprès d'enfants	87	4.4%	6.1%
K2204 Nettoyage de locaux	69	3.5%	4.5%
K1304 Services domestiques	59	3.0%	5.4%
J1301 Personnel polyvalent des services hospitaliers	58	2.9%	16.0%
H3302 Opérations manuelles d'assemblage, tri ou emballage	52	2.6%	10.6%
D1214 Vente en habillement et accessoires de la personne	44	2.2%	4.8%
M1607 Secrétariat	40	2.0%	29.0%
N4101 Conduite de transport de marchandises sur longue distance	40	2.0%	33.3%
N1103 Magasinage et préparation de commandes	39	2.0%	14.7%
F1703 Maçonnerie	36	1.8%	12.5%
I1203 Maintenance des bâtiments et des locaux	36	1.8%	44.0%
D1507 Mise en rayon libre-service	35	1.8%	-2.8%
D1106 Vente en alimentation	34	1.7%	21.4%
H2102 Conduite d'équipement de production alimentaire	33	1.7%	13.8%
A1203 Entretien des espaces verts	32	1.6%	-3.0%

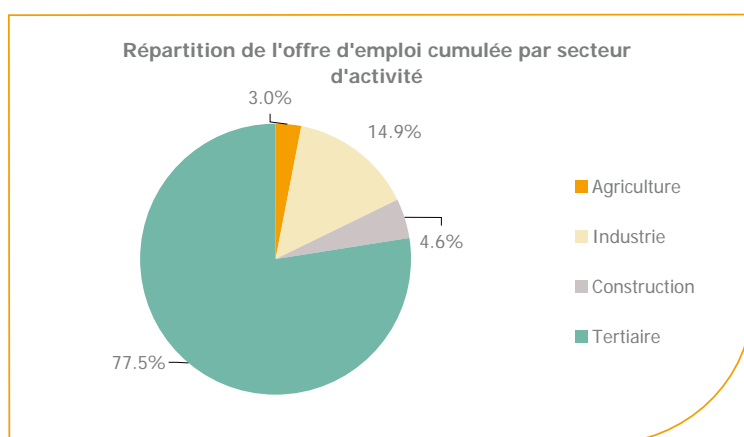
Source : Pôle Emploi SIAD2

A fin juin 2012, les métiers les plus recherchés par les demandeurs d'emploi se trouvent essentiellement dans ces trois secteurs :

- « Services à la personne et à la collectivité » avec les métiers « Assistance auprès d'enfants » (87 demandeurs), « Nettoyage de locaux » (69 demandeurs) et « Services domestiques » (59 demandeurs) ;
- « Commerce, vente et grande distribution » avec les métiers « Vente en habillement et accessoires de la personne » (44 demandeurs), « Mise en rayon libre-service » (35 demandeurs) et « Vente en alimentation » (34 demandeurs) ;
- « Industrie » avec les métiers « Opérations manuelles d'assemblage, tri ou emballage » (52 demandeurs) et « Conduite d'équipement de production alimentaire » (33 demandeurs).

## Les offres d'emploi enregistrées (OEE) par secteur d'activité et par contrat de travail

### REPARTITION DE L'OFFRE D'EMPLOI PAR SECTEUR D'ACTIVITE



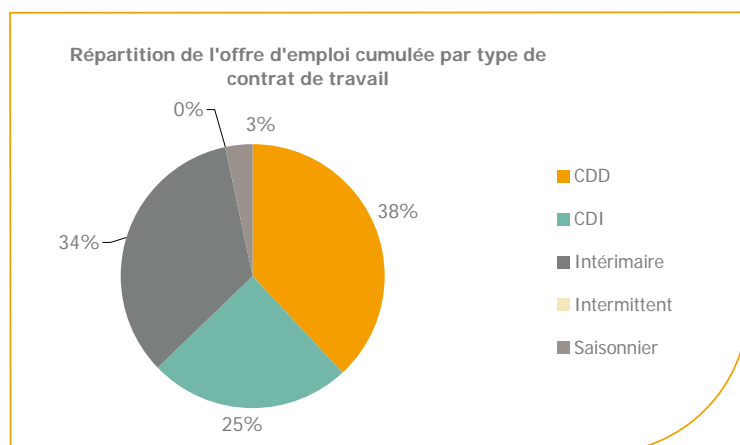
Secteurs	Cumul 12 mois	Evol. Annuelle Cumulée
Agriculture	55	10.0%
Industrie	274	35.0%
Construction	85	-12.4%
Tertiaire	1 430	0.3%
<b>TOTAL</b>	<b>1 844</b>	<b>3.8%</b>

Source : Pôle Emploi Persee

Sur un an, de juillet 2011 à juin 2012, Pôle emploi a recueilli **1 844** offres d'emploi sur le territoire du bassin de Châteaubriant, soit **3,8%** de plus qu'au cours des douze mois précédents. Près de **78%** de ces offres sont issues du tertiaire (**1 430** offres) et **14,9%** viennent de l'industrie en nette progression (**+35%**). La construction représente **4,6%** des offres et l'agriculture **3 %**.

A noter : les offres d'emploi intérimaire sont concentrées dans le tertiaire.

## REPARTITION DE L'OFFRE D'EMPLOI PAR TYPE DE CONTRAT DE TRAVAIL



Contrats	Cumul 12 mois	Evol. Annuelle Cumulée
CDD	700	0.3%
CDI	459	9.0%
Intérimaire	626	-2.9%
Intermittent	0	
Saisonnier	59	391.7%
<b>TOTAL</b>	<b>1 844</b>	<b>3.8%</b>

Source : Pôle Emploi Persee

Au regard des types de contrat de travail, la hausse est plus prononcée du côté des offres d'emploi de type contrat à durée indéterminée avec **+9%**. Les offres d'emploi de type contrat à durée déterminée affichent une hausse beaucoup plus modérée (**+0,3%**) et représentent la plus importante part des offres avec **38%**. A contrario, les offres d'emploi intérimaire sont en baisse de **-2,9%**.

### Les 15 métiers les plus recherchés par les employeurs

Offres d'Emploi Enregistrées	De juillet 2011 à juin 2012	Poids (métier / total des métiers)	Evolution annuelle cumulée
N1103 Magasinage et préparation de commandes	66	3.6%	-10.8%
D1407 Relation technico-commerciale	62	3.4%	106.7%
K1303 Assistance auprès d'enfants	54	2.9%	10.2%
H2913 Soudage manuel	51	2.8%	37.8%
K2204 Nettoyage de locaux	46	2.5%	-29.2%
N1101 Conduite d'engins de déplacement des charges	45	2.4%	50.0%
D1214 Vente en habillement et accessoires de la personne	42	2.3%	-2.3%
N4101 Conduite de transport de marchandises sur longue distance	41	2.2%	-4.7%
H2102 Conduite d'équipement de production alimentaire	40	2.2%	-7.0%
N1105 Manutention manuelle de charges	38	2.1%	65.2%
G1203 Animation de loisirs auprès d'enfants ou d'adolescents	36	2.0%	-26.5%
G1803 Service en restauration	34	1.8%	30.8%
H2903 Conduite d'équipement d'usinage	34	1.8%	30.8%
D1401 Assistanat commercial	31	1.7%	-18.4%
H2902 Chaudronnerie - tôlerie	31	1.7%	138.5%

Source : Pôle Emploi Persee

En cumul sur douze mois, les métiers les plus recherchés par les employeurs se trouvent en grande majorité dans ces trois secteurs :

- « Transport et logistique » avec les métiers « Magasinage et préparation de commandes » (**66** offres), « Conduite d'engins de déplacement des charges » (**45** offres) et « Conduite de transport de marchandises sur longue distance » (**41** offres) ;
- « Industrie » avec les métiers « Soudage manuel » (**51** offres) et « Conduite d'équipement de production alimentaire » (**40** offres) ;
- « Commerce, vente et grande distribution » avec les métiers « Relation technico-commerciale » (**62** offres) et « Vente en habillement et accessoires de la personne » (**42** offres).

[www.observatoire-emploi-paysdelaloire.fr](http://www.observatoire-emploi-paysdelaloire.fr)

Le service Statistiques, Etudes et Evaluation est à votre disposition pour tout complément d'information  
Contact : statspdl@pole-emploi.fr

Directeur de publication :  
Gwenaël PROUTEAU  
Directeur de la rédaction :  
Hervé BONNET  
Conception et réalisation :  
Service Statistiques, Etudes et  
Evaluation – Catherine MOULIN,  
Brigitte VIGOUROUX.