



MARCHE DU TRAVAIL : SYNTHÈSE PAYS DE LA LOIRE SITUATION AU 31/07/2014

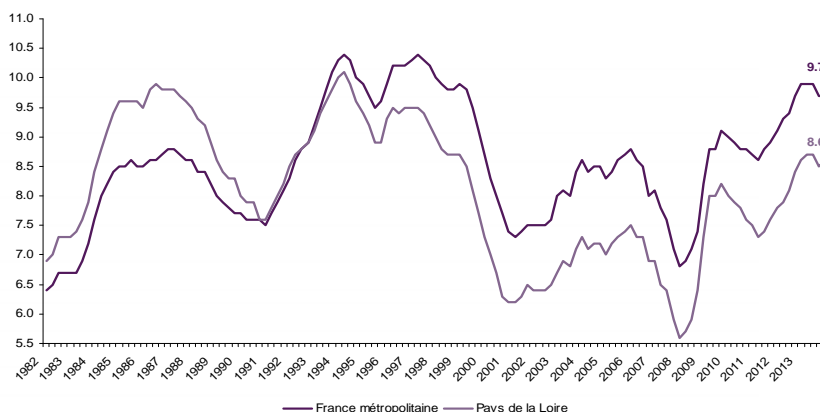
DOCUMENT MENSUEL - LIBRE DE DIFFUSION SOUS RESERVE DE MENTION DE LA SOURCE « POLE EMPLOI PAYS DE LA LOIRE »

Avertissement : nouvelles séries du taux de chômage intégrant l'impact de la rénovation du questionnaire de l'enquête emploi de l'INSEE.

LE TAUX DE CHOMAGE

Au premier trimestre 2014, avec **8,6%** de la population active, le taux de chômage de la région des Pays de la Loire affiche une valeur inférieure à celle enregistrée au niveau national (**9,7%**). En un an, le taux de chômage est resté stable au niveau régional et a baissé de **0,2 point** au niveau national.

GRAPHIQUE 1



Source : INSEE

L'ESSENTIEL

L'évolution annuelle du nombre de demandeurs d'emploi de catégorie A est de **+4,9%** à fin juillet 2014.

Les demandeurs d'emploi de 50 ans et plus, qui représentent **23%** des demandeurs d'emploi, sont plus affectés par cette situation (**+13%** de progression annuelle).

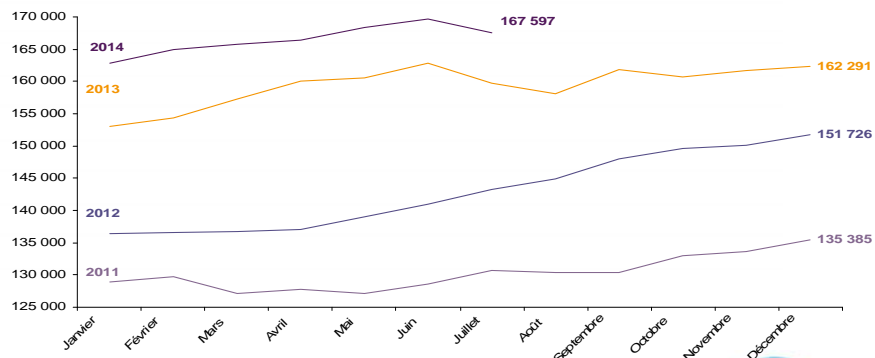
289 166 demandeurs d'emploi (catégories A, B et C) en données CVS sont comptabilisés à fin juillet sur la région des Pays de la Loire, soit **6,4%** de plus qu'en juillet 2013.

Au cours des douze derniers mois, Pôle emploi a recueilli **151 614** offres d'emploi soit une baisse de **3,4%** en évolution annuelle.

EVOLUTION DE LA DEFM CAT A (CVS)

En juillet 2014, sur la région des Pays de la Loire, la demande d'emploi de catégorie A se chiffre à **167 597** personnes. Elle recule de **1,2%** par rapport à juin 2014.

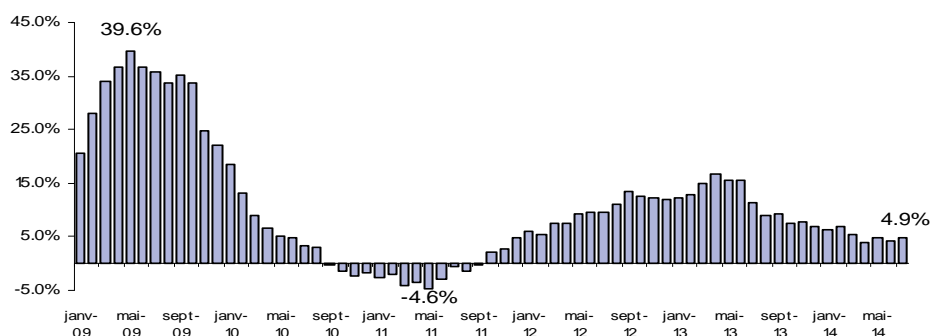
GRAPHIQUE 2



LA DEMANDE D'EMPLOI EN FIN DE MOIS (CATEGORIE A - CVS)

Fin juillet 2014, le nombre de demandeurs d'emploi de catégorie A affiche une hausse de **4,9%** en évolution annuelle.

GRAPHIQUE 3
EVOLUTION ANNUELLE DE LA DEFEM

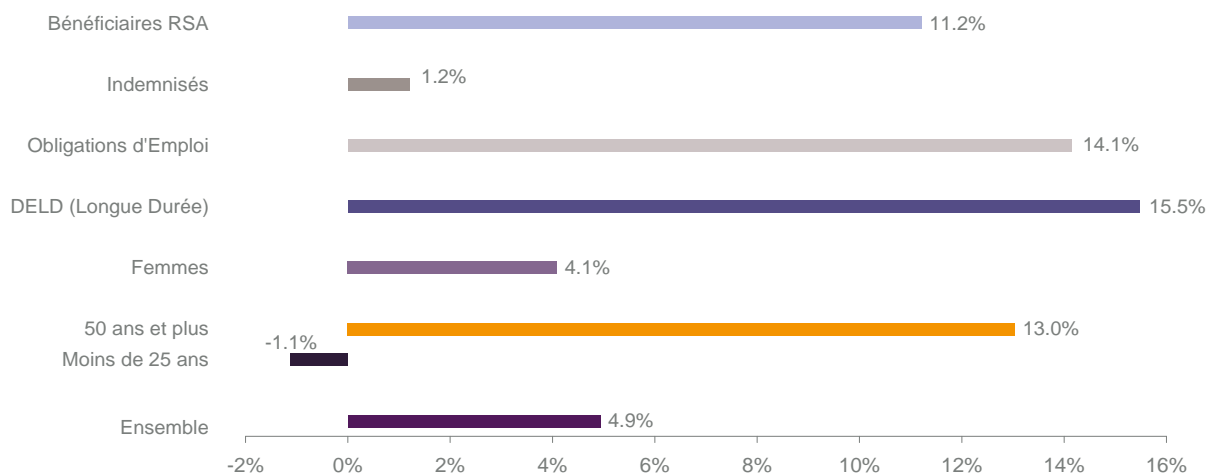


Source : Direccte et Pôle Emploi

Après les progressions successives observées depuis le début de l'année, la demande d'emploi de catégorie A inverse la tendance et diminue en juillet en Pays de la Loire, en données CVS, de **-1,2%** (soit **2 002** personnes de moins). Ainsi, à fin juillet **167 597** personnes sont inscrites à Pôle emploi en catégorie A. En ajoutant à la catégorie A, les demandeurs d'emploi recensés en catégorie B et ceux en catégorie C, le nombre de demandeurs d'emploi se chiffre sur la région des Pays de la Loire à **289 166** en données CVS, soit une progression de **+6,4%** par rapport à juillet 2013.

EVOLUTION DE LA DEFEM PAR POPULATION (CATEGORIE A)

GRAPHIQUE 4



Source : Pôle Emploi Persee

Même si l'évolution moyenne de la demande d'emploi de catégorie A s'établit à **+4,9%** en juillet 2014, certaines catégories de population apparaissent plus fragilisées. C'est le cas des demandeurs d'emploi de 50 ans et plus, des demandeurs en obligation d'emploi et des demandeurs d'emploi de longue durée. En un an, leurs volumes ont respectivement progressé de **13%**, **14,1%** et **15,5%**. A contrario, le nombre de demandeurs d'emploi de moins de 25 ans est en recul de **-1,1%**.

LES 15 METIERS LES PLUS RECHERCHES PAR LES DEMANDEURS D'EMPLOI

DEFM catégorie A	juillet 2014	Poids (métier / total des métiers)	Evolution annuelle
K1303 Assistance auprès d'enfants	5 868	3.6%	5.8%
K2204 Nettoyage de locaux	5 821	3.6%	9.0%
K1304 Services domestiques	4 568	2.8%	7.2%
N1103 Magasinage et préparation de commandes	3 975	2.5%	3.1%
H3302 Opérations manuelles d'assemblage, tri ou emballage	3 890	2.4%	-1.6%
D1214 Vente en habillement et accessoires de la personne	3 772	2.3%	2.3%
M1607 Secrétariat	3 306	2.1%	-4.0%
J1301 Personnel polyvalent des services hospitaliers	2 891	1.8%	2.0%
A1203 Entretien des espaces verts	2 835	1.8%	11.8%
N1105 Manutention manuelle de charges	2 830	1.8%	-0.7%
D1507 Mise en rayon libre-service	2 573	1.6%	1.9%
N4105 Conduite et livraison par tournées sur courte distance	2 299	1.4%	0.7%
M1602 Opérations administratives	2 273	1.4%	0.7%
D1505 Personnel de caisse	2 194	1.4%	5.1%
D1401 Assistanat commercial	2 117	1.3%	4.1%

Source : Pôle Emploi Persee

A fin juillet 2014, les métiers les plus recherchés par les demandeurs d'emploi se trouvent principalement dans ces trois secteurs :

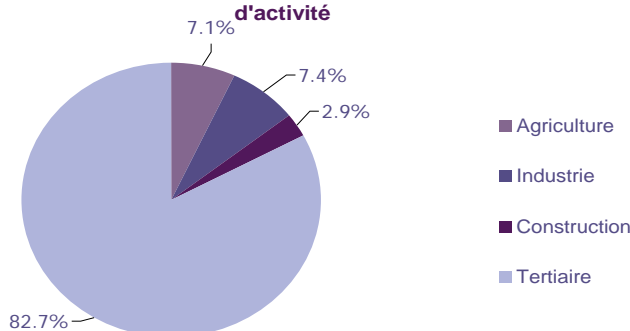
- « Services à la personne et à la collectivité » avec les métiers « Assistance auprès d'enfants » (5 868 demandeurs, +5,8%), « Nettoyage de locaux » (5 821 demandeurs, +9%) et « Services domestiques » (4 568 demandeurs, +7,2%) ;
- « Commerce, vente et grande distribution » pour les métiers « Vente en habillement et accessoires de la personne » (3 772 demandeurs, +2,3%) et « Mise en rayon libre-service » (2 573 demandeurs, +1,9%) ;
- « Transport et logistique » avec les métiers « Magasinage et préparation de commandes » (3 975 demandeurs, +3,1%), « Manutention manuelle de charges » (2 830 demandeurs, -0,7%) et « Conduite et livraison par tournées sur courte distance » (2 299 demandeurs, +0,7%).

LES OFFRES D'EMPLOI ENREGISTREES (OEE) PAR SECTEUR D'ACTIVITE ET PAR CONTRAT DE TRAVAIL

REPARTITION DE L'OFFRE D'EMPLOI PAR SECTEUR D'ACTIVITE

GRAPHIQUE 5

Répartition de l'offre d'emploi cumulée par secteur d'activité



Secteurs	Cumul 12 mois	Evol. Annuelle Cumulée
Agriculture	10 725	-11.6%
Industrie	11 157	-3.9%
Construction	4 336	-16.8%
Tertiaire	125 396	-2.0%
TOTAL	151 614	-3.4%

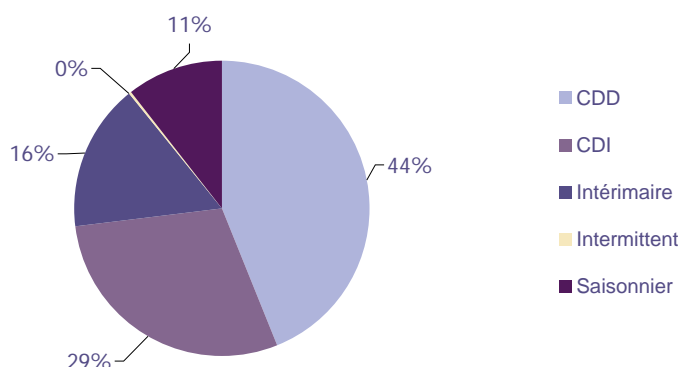
Source : Pôle Emploi Persee

Sur un an, d'août 2013 à juillet 2014, Pôle emploi a recueilli 151 614 offres d'emploi sur la région des Pays de la Loire, soit 3,4% de moins qu'au cours des douze mois précédents. Près de 83% de ces offres sont issues du tertiaire (125 396 offres), 7,4% viennent de l'industrie, 7,1% de l'agriculture et 2,9% de la construction.

A noter : les offres d'emploi intérimaire sont concentrées dans le tertiaire.

GRAPHIQUE 6

Répartition de l'offre d'emploi cumulée par type de contrat de travail



Contrats	Cumul 12 mois	Evol. Annuelle Cumulée
CDD	66 559	-3.7%
CDI	44 386	-2.1%
Intérimaire	24 301	-2.1%
Intermittent	433	-27.8%
Saisonnier	15 935	-6.4%
TOTAL	151 614	-3.4%

Source : Pôle Emploi Persee

Au regard des types de contrat de travail, la baisse est plus significative du côté des offres d'emploi saisonnier et des offres d'emploi de type contrat à durée déterminée avec **-6,4%** et **-3,7%**. Les offres d'emploi de type contrat à durée indéterminée et, les offres d'emploi intérimaire enregistrent une baisse plus modérée avec **-2,1%**. Les offres d'emploi de type contrat à durée déterminée représentent la plus importante part des offres avec **44%**.

LES 15 METIERS LES PLUS RECHERCHES PAR LES EMPLOYEURS

Offres d'Emploi Enregistrées	De août 2013 à juillet 2014	Poids (métier / total des métiers)	Evolution annuelle cumulée
A1402 Aide agricole de production légumière ou végétale	5 448	3.6%	-12.2%
A1401 Aide agricole de production fruitière ou viticole	4 944	3.3%	-6.9%
K1303 Assistance auprès d'enfants	4 308	2.8%	-15.8%
G1602 Personnel de cuisine	4 207	2.8%	0.7%
G1803 Service en restauration	3 940	2.6%	-10.9%
K2204 Nettoyage de locaux	3 907	2.6%	-23.1%
K1304 Services domestiques	2 903	1.9%	5.8%
K2107 Enseignement général du second degré	2 752	1.8%	4.2%
N1103 Magasinage et préparation de commandes	2 664	1.8%	-26.5%
N4101 Conduite de transport de marchandises sur longue distance	2 522	1.7%	9.7%
K1302 Assistance auprès d'adultes	2 193	1.4%	17.0%
H2102 Conduite d'équipement de production alimentaire	2 097	1.4%	-19.9%
G1203 Animation de loisirs auprès d'enfants ou d'adolescents	2 000	1.3%	7.7%
H3302 Opérations manuelles d'assemblage, tri ou emballage	2 000	1.3%	-4.3%
M1203 Comptabilité	1 942	1.3%	8.7%

Source : Pôle Emploi Persee

En cumul sur douze mois, les métiers les plus recherchés par les employeurs se trouvent en grande majorité dans ces trois secteurs :

- « Services à la personne et à la collectivité » avec les métiers « Assistance auprès d'enfants » (**4 308** offres), « Nettoyage de locaux » (**3 907** offres) et « Services domestiques » (**2 903** offres) ;
- « Agriculture et pêche, espaces naturels et espaces verts, soins aux animaux » avec les métiers « Aide agricole de production légumière ou végétale » (**5 448** offres) et « Aide agricole de production fruitière et viticole » (**4 944** offres) ;
- « Hôtellerie-restauration, tourisme, loisirs et animation » avec les métiers « Personnel de cuisine » (**4 207** offres), « Service en restauration » (**3 940** offres) et, « Animation de loisirs auprès d'enfants ou d'adolescents » (**2 000** offres).

Statistiques et Indicateurs

Directeur de la publication : Karim KHETIB

Directeur de la rédaction : Josette BARREAUD

Conception et réalisation : Service SEE – Brigitte VIGOUROUX
Catherine MOULIN

Contact : statsPDL@pole-emploi.fr

www.observatoire-emploi-paysdelaloire.fr