



Le Marché du Travail : Synthèse

SARTHE

Document Mensuel

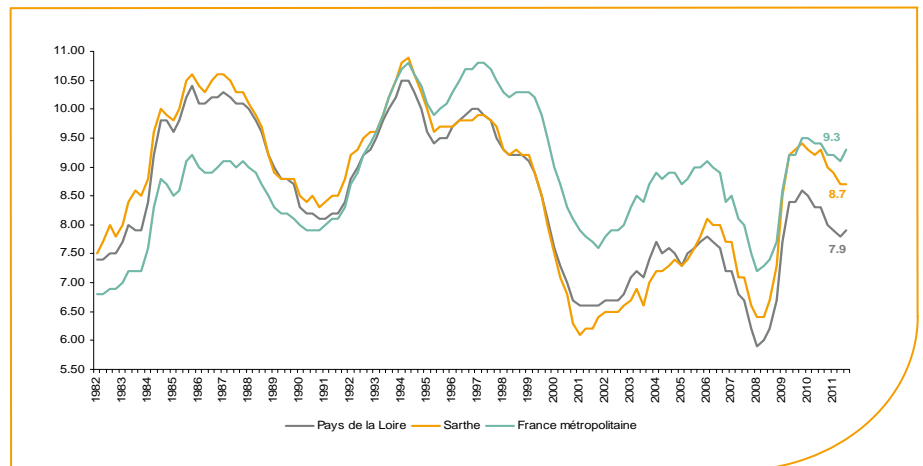
Situation au 30/11/2011



Libre de diffusion sous réserve de mention de la source « Pôle emploi Pays de la Loire »

Le taux de chômage

Au troisième trimestre 2011, avec **8,7%** de la population active, le taux de chômage du département de la Sarthe affiche une valeur supérieure à celle enregistrée au niveau régional (**7,9%**) mais inférieure au niveau national (**9,3%**). En un an, le taux de chômage a baissé de **0,6 point** sur le département, soit une diminution supérieure à celle de la région des Pays de la Loire (**-0,4 point**) et à celle de la France métropolitaine (**-0,1 point**).



Source : INSEE

Faits marquants :

L'évolution annuelle du nombre de demandeurs d'emploi de catégorie A est de **+2,8%** à fin novembre 2011.

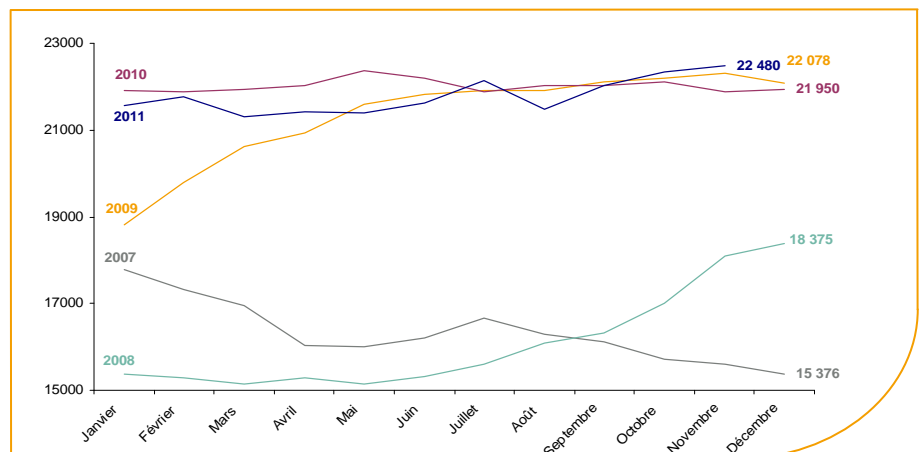
Les demandeurs d'emploi de 50 ans et plus, qui représentent plus de **18%** des demandeurs d'emploi, sont plus affectés par cette situation (**+13,6%** de progression annuelle).

38 500 demandeurs d'emploi (catégories A, B et C) en données CVS sont comptabilisés à fin novembre sur le département de la Sarthe, soit **3,9%** de plus qu'en novembre 2010.

Au cours des douze derniers mois, Pôle emploi a recueilli **25 700** offres d'emploi sur le département soit une baisse de **6,5%** en évolution annuelle.

Evolution de la demande d'emploi fin de mois de catégorie A (CVS)

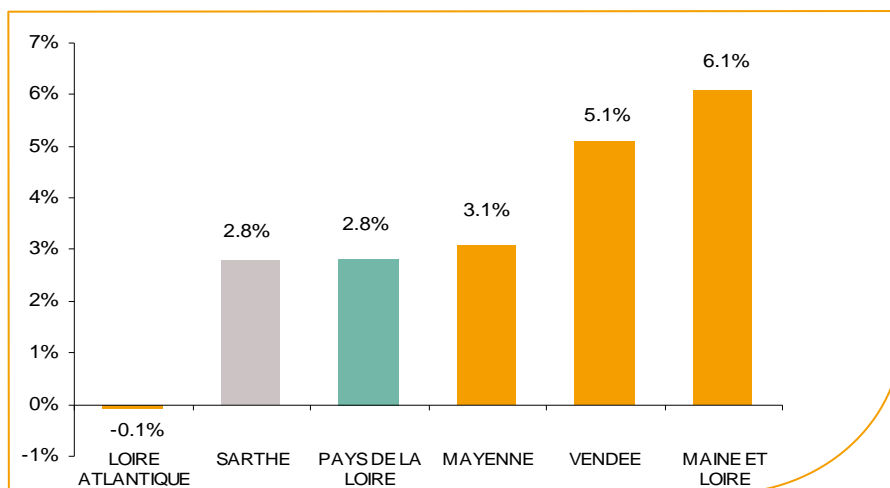
En novembre 2011, sur le département de la Sarthe, la demande d'emploi de catégorie A se chiffre à **22 500** personnes. Elle est en hausse de **0,6%** par rapport à octobre 2011.



Source : Direccte et Pôle Emploi

La demande d'emploi en fin de mois (CVS)

Fin novembre 2011, le nombre de demandeurs d'emploi de catégorie A affiche une évolution annuelle de **+2,8%** comparativement à novembre 2010. Cette évolution est identique à celle affichée par la région des Pays de la Loire (**+2,8%**).

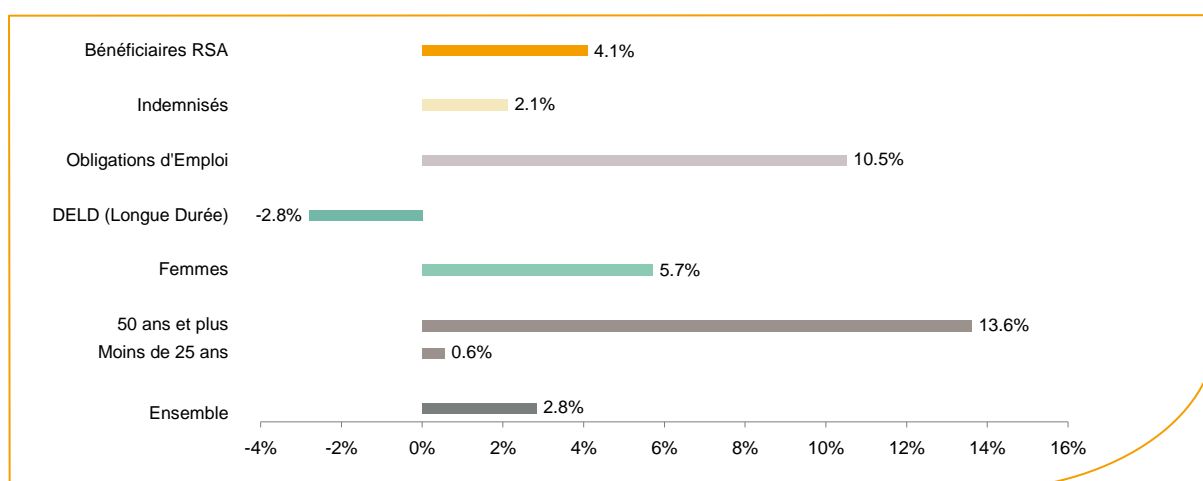


Source : Direccte et Pôle Emploi

Le département de la Sarthe affiche le deuxième taux d'évolution de la demande d'emploi le plus bas de la région des Pays de la Loire, après le département de la Loire Atlantique.

En ajoutant à la catégorie A, les demandeurs d'emploi recensés en catégorie B et ceux en catégorie C, le nombre de demandeurs d'emploi se chiffre à **38 500** en données CVS sur le département soit, une progression de **+3,9%** par rapport à novembre 2010.

Evolution de la DEFM de catégorie A par population



Source : Pôle Emploi Persee

Même si l'évolution annuelle de la demande d'emploi de catégorie A s'établit à **+2,8%** en novembre 2011, certaines catégories de population apparaissent plus fragilisées. C'est le cas des demandeurs d'emploi de 50 ans et plus. En un an, leur volume a progressé de **13,6%**, passant de **3 650** à **4 150** personnes. Les demandeurs d'emploi de longue durée qui représentent désormais **30,5%** de la population sont en baisse de **2,8%** en évolution annuelle.

Les 15 métiers les plus recherchés par les demandeurs d'emploi

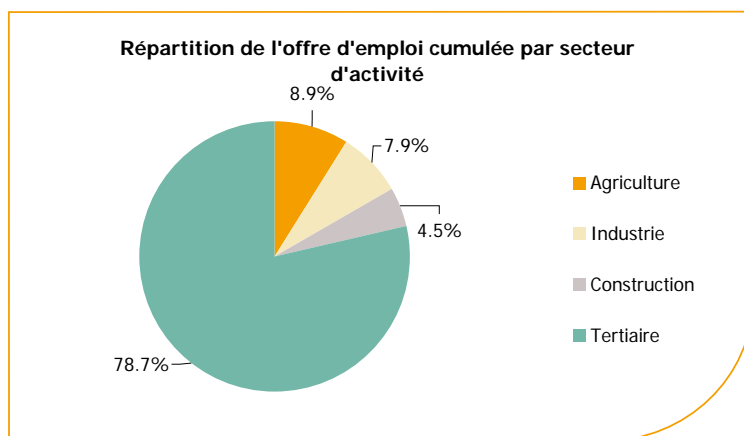
DEFM catégorie A	novembre 2011	Poids (métier / total des métiers)	Evolution annuelle
K1304 Services domestiques	916	4.0%	-5.3%
K2204 Nettoyage de locaux	843	3.7%	0.1%
K1303 Assistance auprès d'enfants	734	3.2%	-4.2%
H3302 Opérations manuelles d'assemblage, tri ou emballage	626	2.7%	4.7%
N1103 Magasinage et préparation de commandes	622	2.7%	6.0%
D1214 Vente en habillement et accessoires de la personne	542	2.4%	1.3%
M1607 Secrétariat	516	2.3%	7.7%
A1203 Entretien des espaces verts	512	2.2%	14.0%
H2909 Montage-assemblage mécanique	458	2.0%	12.5%
D1507 Mise en rayon libre-service	453	2.0%	6.6%
K1302 Assistance auprès d'adultes	413	1.8%	2.5%
D1505 Personnel de caisse	396	1.7%	2.3%
N1105 Manutention manuelle de charges	367	1.6%	-5.2%
M1602 Opérations administratives	364	1.6%	4.3%
F1606 Peinture en bâtiment	363	1.6%	6.8%

Source : Pôle Emploi Persee

A fin novembre 2011, les métiers les plus recherchés par les demandeurs d'emploi se trouvent dans le secteur « Services à la personne et à la collectivité » avec les métiers « Services domestiques » (916 demandeurs, -5,3%), « Nettoyage de locaux » (843 demandeurs, +0,1%), « Assistance auprès d'enfants » (734 demandeurs, -4,2%) et dans le secteur « Commerce, vente et grande distribution » pour les métiers « Vente en habillement et accessoires de la personne » (542 demandeurs, +1,3%) et « Mise en rayon libre-service » (453 demandeurs, +6,6%). Vient ensuite le secteur « Industrie » pour les métiers « Opérations manuelles d'assemblage, tri ou emballage » (626 demandeurs, +4,7%) et « Montage-assemblage mécanique » (458 demandeurs, +12,5%).

Les offres d'emploi enregistrées (OEE) par secteur d'activité et par contrat de travail

REPARTITION DE L'OFFRE D'EMPLOI PAR SECTEUR D'ACTIVITE



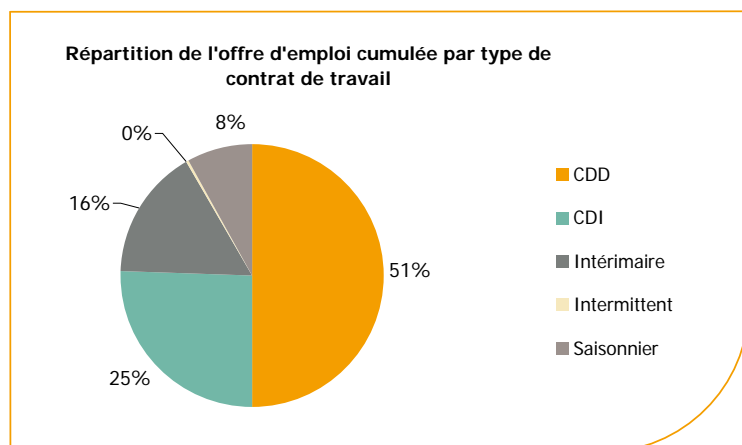
Secteurs	Cumul 12 mois	Evol. Annuelle Cumulée
Agriculture	2 277	-24.9%
Industrie	2 026	20.6%
Construction	1 156	3.3%
Tertiaire	20 226	-6.5%
TOTAL	25 685	-6.5%

Source : Pôle Emploi Persee

Sur un an, de décembre 2010 à novembre 2011, Pôle emploi a recueilli 25 700 offres d'emploi sur le département de la Sarthe soit 6,5% de moins qu'au cours des douze mois précédents. Près de 79% de ces offres sont issues du tertiaire (20 250 offres) et enregistrent une baisse de 6,5%. Les offres de l'industrie qui représente 7,9% sont en nette progression (+20,6%).

A noter : les offres d'emploi intérimaires sont concentrées dans le tertiaire.

REPARTITION DE L'OFFRE D'EMPLOI PAR TYPE DE CONTRAT DE TRAVAIL



Contrats	Cumul 12 mois	Evol. Annuelle Cumulée
CDD	12 871	-13.6%
CDI	6 523	6.3%
Intérimaire	4 182	18.1%
Intermittent	41	-28.1%
Saisonnier	2 068	-27.0%
TOTAL	25 685	-6.5%

Source : Pôle Emploi Persee

Au regard des types de contrat de travail, la hausse est plus prononcée du côté des offres d'emploi intérimaire (+18,1%). Les offres d'emploi de type contrat à durée indéterminée enregistrent aussi une hausse en évolution annuelle (+6,3%) alors que les offres d'emploi de type contrat à durée déterminée sont en nette baisse (-13,6%). Cette dernière typologie d'offres représente la plus importante part des offres avec 51%.

Les 15 métiers les plus recherchés par les employeurs

Offres d'Emploi Enregistrées	De décembre 2010 à novembre 2011	Poids (métier / total des métiers)	Evolution annuelle cumulée
A1401 Aide agricole de production fruitière ou viticole	1 868	7.3%	-27.1%
K1304 Services domestiques	1 097	4.3%	-28.4%
K2503 Sécurité et surveillance privées	887	3.5%	-16.5%
K1303 Assistance auprès d'enfants	886	3.5%	45.2%
N1103 Magasinage et préparation de commandes	660	2.6%	81.8%
K2204 Nettoyage de locaux	605	2.4%	-23.2%
D1408 Téléconseil et télévente	589	2.3%	-40.4%
G1803 Service en restauration	551	2.1%	-15.2%
G1602 Personnel de cuisine	491	1.9%	-10.2%
N4101 Conduite de transport de marchandises sur longue distance	446	1.7%	23.5%
H2102 Conduite d'équipement de production alimentaire	414	1.6%	19.0%
H2903 Conduite d'équipement d'usinage	407	1.6%	67.5%
D1403 Relation commerciale auprès de particuliers	382	1.5%	14.0%
G1603 Personnel polyvalent en restauration	377	1.5%	-1.3%
K1302 Assistance auprès d'adultes	370	1.4%	15.3%

Source : Pôle Emploi Persee

En cumul sur douze mois, les métiers les plus recherchés par les employeurs se trouvent en grande majorité dans ces trois secteurs :

- « Services à la personne et à la collectivité » avec les métiers « Services domestiques » (1 097 offres), « Sécurité et surveillance privées » (887 offres) et « Assistance auprès d'enfants » (886 offres) ;
- « Agriculture et pêche, espaces naturels et espaces verts, soins aux animaux » avec le métier « Aide agricole de production fruitière ou viticole » (1 868 offres) ;
- « Hôtellerie-restauration, tourisme, loisirs et animation » avec les métiers « Service en restauration » (551 offres) et « Personnel de cuisine » (491 offres).

Directeur de publication :
Gwenaël PROUTEAU
Directeur de la rédaction :
Hervé BONNET
Conception et réalisation :
Service Statistiques, Etudes et
Evaluation – Catherine MOULIN,
Brigitte VIGOUROUX.

www.observatoire-emploi-paysdelaloire.fr

Le service Statistiques, Etudes et Evaluation est à votre disposition pour tout complément d'information
Contact : StatsPDL@pole-emploi.fr