



Le Marché du Travail : Synthèse

Bassin de NANTES

Document semestriel

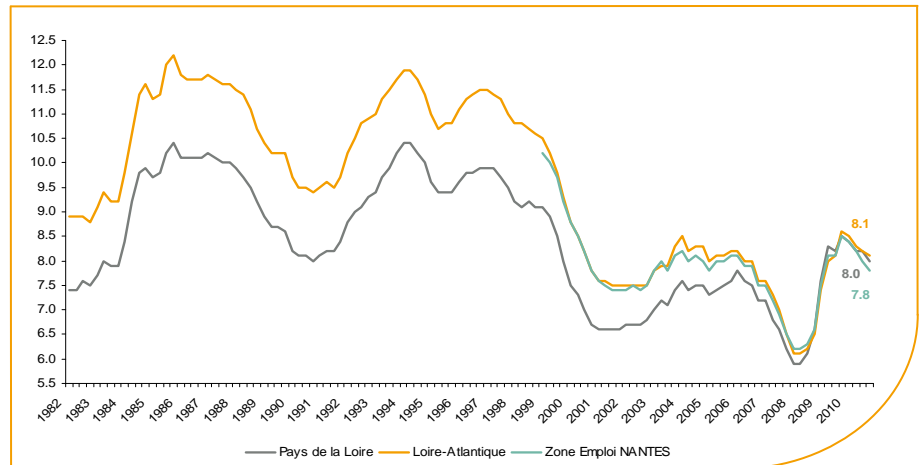
Situation au 30/06/2011



Libre de diffusion sous réserve de mention de la source « Pôle emploi Pays de la Loire »

Le taux de chômage

Au quatrième trimestre 2010, avec **7,8%** de la population active, le taux de chômage de la zone d'emploi de Nantes affiche un taux inférieur à celui enregistré au niveau départemental (**8,1%**) et à celui de la région (**8%**). En un an, le taux de chômage a diminué de **0,7 point**, soit une évolution plus favorable que celle du département et de la région (**-0,5 point**).



Source : INSEE

Faits marquants :

L'évolution annuelle du nombre de demandeurs d'emploi de catégorie A est de **-2,6%** à fin juin 2011.

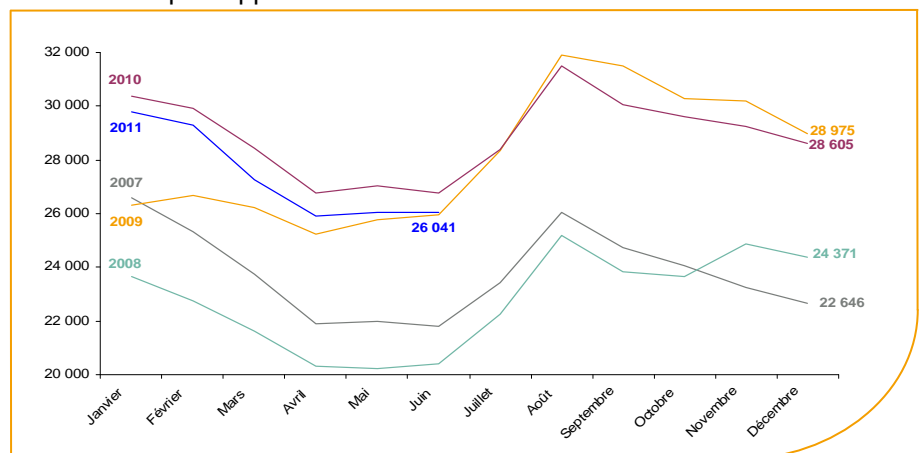
Les demandeurs d'emploi de 50 ans et plus, qui représentent plus de **17%** des demandeurs d'emploi, sont plus affectés par cette situation (**+10,9%** de progression annuelle).

45 600 demandeurs d'emploi (catégories A, B et C) sont comptabilisés à fin juin sur le bassin de Nantes, soit **57%** du département.

Au cours des douze derniers mois Pôle emploi a recueilli **52 900** offres d'emploi soit une hausse de **12,6%** en évolution annuelle.

Evolution de la demande d'emploi fin de mois de catégorie A (DEFM)

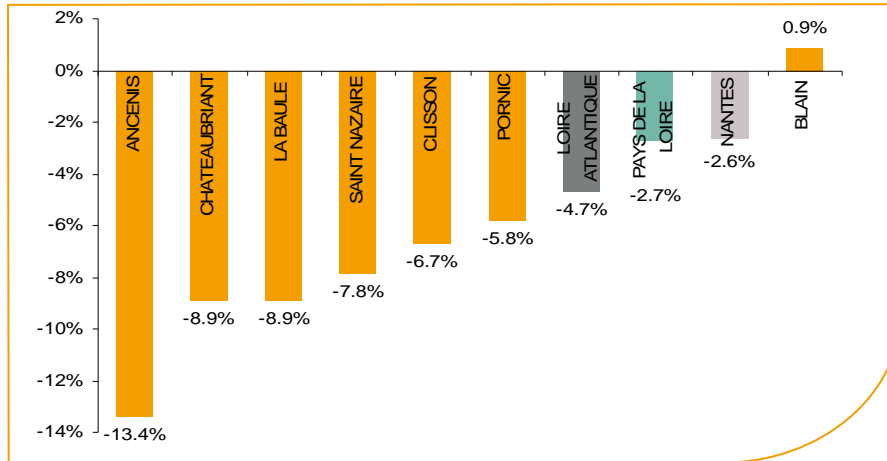
En juin 2011, sur le bassin de Nantes, la demande d'emploi de catégorie A se chiffre à **26 000** personnes. Elle est stable par rapport à mai 2011.



Source : Pôle Emploi Persee

La demande d'emploi en fin de mois (DEFM)

Fin juin 2011, le nombre de demandeurs d'emploi de catégorie A s'établit à **26 000** personnes, soit une évolution annuelle de **-2,6%** comparativement à juin 2010. Cette évolution est moins favorable que celle affichée par le département de la Loire-Atlantique (**-4,7%**) et que celle affichée par la région Pays de la Loire (**-2,7%**).

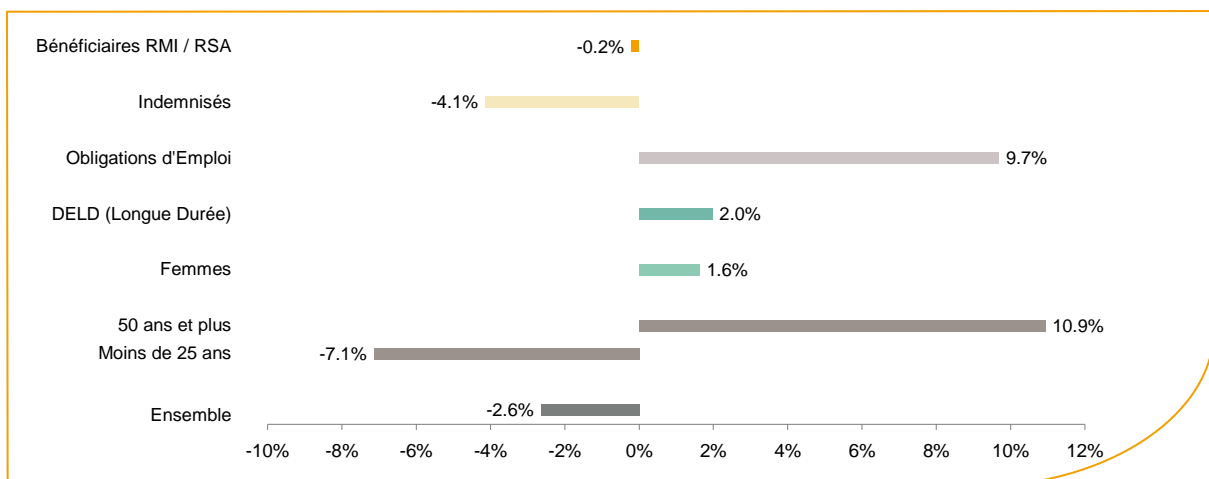


Source : Pôle Emploi Persee

Le bassin d'emploi de Nantes affiche un taux d'évolution de la demande d'emploi moins favorable que les autres bassins du département, excepté le bassin de Blain.

En ajoutant à la catégorie A, les demandeurs d'emploi recensés en catégorie B (**7 200**) et ceux en catégorie C (**12 400**), le nombre de demandeurs d'emploi se chiffre sur le territoire du bassin d'emploi de Nantes à **45 600**, soit une progression de près de **100** personnes par rapport à juin 2010 (**+0,2%**).

Evolution de la DEFM de catégorie A par population



Source : Pôle Emploi Persee

Si l'évolution moyenne de la demande d'emploi de catégorie A s'établit à **-2,6%** en juin 2011, certaines catégories de population apparaissent plus fragilisées. C'est le cas des demandeurs d'emploi de 50 ans et plus. En un an, ce volume de demandeurs d'emploi a progressé de **10,9%**, passant de **4 100** à **4 500** personnes. Les demandeurs d'emploi de 50 ans et plus représentent désormais plus de **17%** de la population. A contrario, le volume de demandeurs d'emploi de moins de 25 ans diminue de **-7,1%**.

Les 15 métiers les plus recherchés par les demandeurs d'emploi

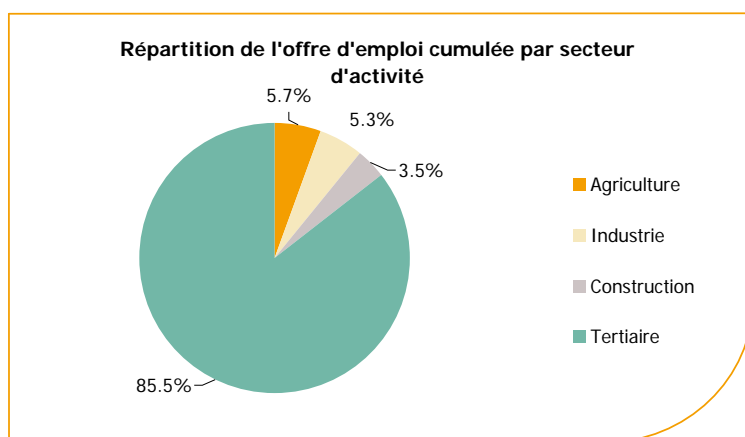
DEFM catégorie A	juin 2011	Poids (métier / total des métiers)	Evolution annuelle
K2204 Nettoyage de locaux	857	3.3%	-15.1%
K1303 Assistance auprès d'enfants	790	3.0%	9.7%
K1304 Services domestiques	754	2.9%	2.7%
D1214 Vente en habillement et accessoires de la personne	673	2.6%	-4.0%
N1105 Manutention manuelle de charges	573	2.2%	-7.6%
M1607 Secrétariat	554	2.1%	-3.7%
M1602 Opérations administratives	533	2.0%	0.9%
N1103 Magasinage et préparation de commandes	523	2.0%	-2.6%
N4105 Conduite et livraison par tournées sur courte distance	473	1.8%	-8.3%
D1401 Assistanat commercial	432	1.7%	14.9%
D1402 Relation commerciale grands comptes et entreprises	384	1.5%	-8.6%
M1601 Accueil et renseignements	383	1.5%	0.5%
M1203 Comptabilité	370	1.4%	0.8%
J1301 Personnel polyvalent des services hospitaliers	351	1.3%	-6.4%
F1606 Peinture en bâtiment	351	1.3%	-10.9%

Source : Pôle Emploi Persee

A fin juin 2011, les métiers les plus recherchés par les demandeurs d'emploi se trouvent dans le secteur « Services à la personne et à la collectivité » avec les métiers « Nettoyage de locaux » (857 demandeurs), « Assistance auprès d'enfants » (790 demandeurs) et « Services domestiques » (754 demandeurs). Viennent ensuite ceux du secteur « Support à l'entreprise » avec les métiers « Secrétariat » (554 demandeurs), « Opérations administratives » (533 demandeurs) et ceux du secteur « Transport et logistique » avec les métiers « Manutention manuelle de charges » (573 demandeurs) et « Magasinage et préparation de commandes » (523 demandeurs). La plus forte progression annuelle est enregistrée dans le secteur « Commerce, vente et grande distribution » pour le métier « Assistanat commercial » (+14,9%).

Les offres d'emploi enregistrées (OEE) par secteur d'activité et par contrat de travail

REPARTITION DE L'OFFRE D'EMPLOI PAR SECTEUR D'ACTIVITE



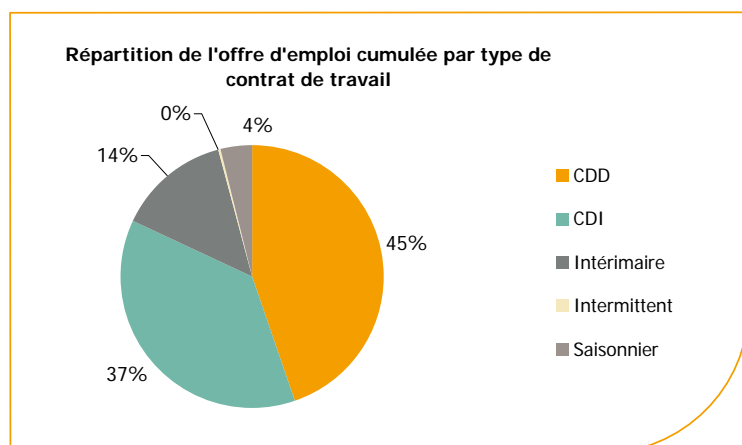
Secteurs	Cumul 12 mois	Evol. Annuelle Cumulée
Agriculture	3 000	3.1%
Industrie	2 795	15.0%
Construction	1 857	24.7%
Tertiaire	45 280	12.7%
TOTAL	52 932	12.6%

Source : Pôle Emploi Persee

Sur un an, de juillet 2010 à juin 2011, Pôle emploi a recueilli 52 900 offres d'emploi sur le territoire du bassin de Nantes, soit 12,6% de plus qu'au cours des douze mois précédents. Plus de 85% de ces offres sont issues du tertiaire (45 300 offres) et seulement 5,3% viennent de l'industrie. La construction représente 3,5% des offres et l'agriculture 5,7%.

A noter : les offres d'emploi intérimaires sont concentrées dans le tertiaire.

REPARTITION DE L'OFFRE D'EMPLOI PAR TYPE DE CONTRAT DE TRAVAIL



Contrats	Cumul 12 mois	Evol. Annuelle Cumulée
CDD	23 605	12.5%
CDI	19 738	21.4%
Intérimaire	7 397	7.1%
Intermittent	154	-29.0%
Saisonnier	2 038	-23.1%
TOTAL	52 932	12.6%

Source : Pôle Emploi Persee

Au regard des types de contrat de travail, la hausse en évolution annuelle est plus prononcée du côté des offres d'emploi de type contrat à durée indéterminée avec **+21,4%**, des offres d'emploi de type contrat à durée déterminée (**+12,5%**) et des offres d'emploi intérim (**+7,1%**).

A contrario, les offres d'emploi saisonnier enregistrent une baisse avec **-23,1 %** des offres.

La typologie d'offres d'emploi de type contrat à durée déterminée représente la part la plus importante des offres avec **45%**.

Les 15 métiers les plus recherchés par les employeurs

Offres d'Emploi Enregistrées	De juillet 2010 à juin 2011	Poids (métier / total des métiers)	Evolution annuelle cumulée
K2204 Nettoyage de locaux	2 582	4.9%	4.3%
A1402 Aide agricole de production légumière ou végétale	1 701	3.2%	-25.4%
D1408 Téléconseil et télévente	1 524	2.9%	46.0%
K1303 Assistance auprès d'enfants	1 461	2.8%	26.7%
A1414 Horticulture et maraîchage	1 385	2.6%	238.6%
N1103 Magasinage et préparation de commandes	1 375	2.6%	54.3%
G1602 Personnel de cuisine	1 251	2.4%	14.5%
G1803 Service en restauration	1 214	2.3%	2.4%
K1304 Services domestiques	1 064	2.0%	-3.9%
M1603 Distribution de documents	1 005	1.9%	36.7%
D1403 Relation commerciale auprès de particuliers	872	1.6%	31.1%
M1401 Conduite d'enquêtes	843	1.6%	248.3%
D1501 Animation de vente	800	1.5%	-12.9%
D1401 Assistanat commercial	773	1.5%	33.0%
G1603 Personnel polyvalent en restauration	743	1.4%	-1.2%

Source : Pôle Emploi Persee

En cumul sur douze mois, les métiers les plus recherchés par les employeurs se trouvent en grande majorité dans le secteur « Services à la personne et à la collectivité » avec les métiers « Nettoyage de locaux » (**2 582** offres), « Assistance auprès d'enfants » (**1 461** offres) et « Services domestiques » (**1 064** offres). Vient ensuite le secteur « Commerce, vente et grande distribution » avec les métiers « Téléconseil et télévente » (**1 524** offres), « Relation commerciale auprès de particuliers » (**872** offres) et le secteur « Hôtellerie-restauration, tourisme, loisirs et animation » avec les métiers « Personnel de cuisine » (**1 251** offres) et « Service en restauration » (**1 214** offres).

www.pole-emploi.fr

Le service Statistiques, Etudes et Evaluation est à votre disposition pour tout complément d'information
Contact : herve.bonnet@pole-emploi.fr

Directeur de publication :
Gwenaël PROUTEAU
Directeur de la rédaction :
Hervé BONNET
Conception et réalisation :
Service Statistiques, Etudes et
Evaluation – Catherine MOULIN,
Brigitte VIGOUROUX.