



Le Marché du Travail : Synthèse

Bassin de CHOLET

Document semestriel

Situation au 31/12/2012



Libre de diffusion sous réserve de mention de la source « Pôle emploi Pays de la Loire »

Le taux de chômage

Au troisième trimestre 2012, avec **7,3%** de la population active, le taux de chômage de la zone d'emploi de Cholet affiche une valeur inférieure à celle enregistrée au niveau départemental (**9,1%**) et au niveau régional (**8,6%**). En un an, le taux de chômage a augmenté de **+1 point**, soit une évolution moins favorable que celle du département (**+0,9 point**) et que celle de la région (**+0,8 point**).



Source : INSEE

Faits marquants :

L'évolution annuelle du nombre de demandeurs d'emploi de catégorie A est de **+16,6%** à fin décembre 2012.

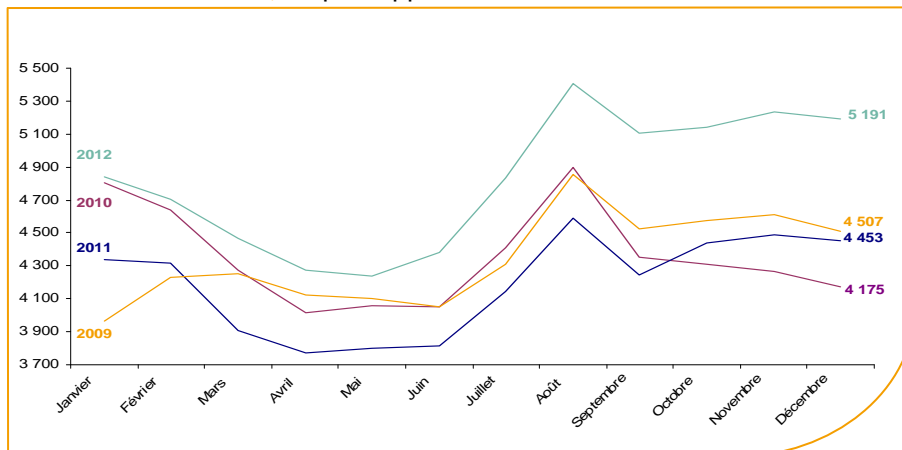
Les demandeurs d'emploi de 50 ans et plus, qui représentent **21,7%** des demandeurs d'emploi, sont plus affectés (**+21,7%** de progression annuelle).

9 301 demandeurs d'emploi (catégories A, B et C) sont comptabilisés à fin décembre sur le bassin de Cholet, soit **15,2%** du département.

Au cours des douze derniers mois, Pôle emploi a recueilli **6 756** offres d'emploi soit une baisse de **5,4%** en évolution annuelle.

Evolution de la demande d'emploi fin de mois de catégorie A (DEFM)

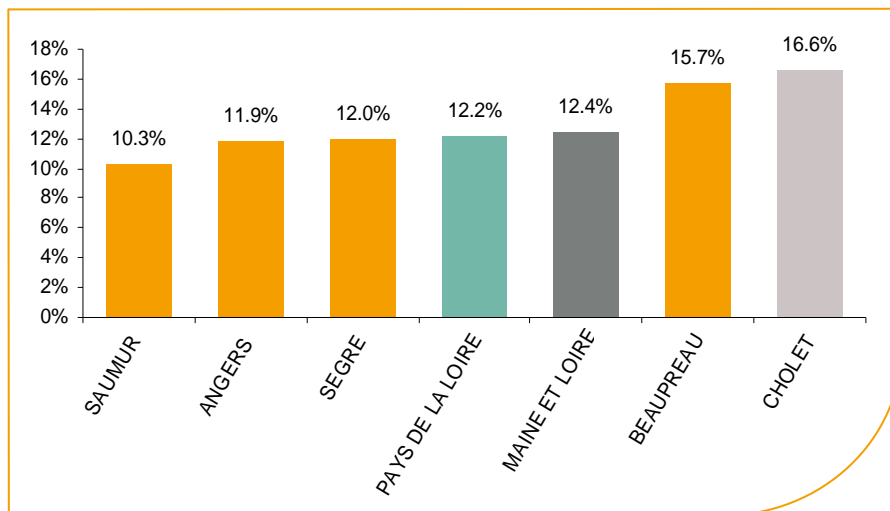
La demande d'emploi de catégorie A en décembre 2012 sur le bassin de Cholet affiche une valeur de **5 191** personnes. Elle est en baisse de **-0,8%** par rapport à novembre 2012.



Source : Pôle Emploi Persee

La demande d'emploi en fin de mois (DEFM)

Fin décembre 2012, le nombre de demandeurs d'emploi de catégorie A s'établit à **5 191** personnes, soit une évolution annuelle de **+16,6%** comparativement à décembre 2011. Cette évolution est beaucoup moins favorable que celle affichée par le département du Maine et Loire (**+12,4%**) et que celle affichée par la région Pays de la Loire (**+12,2%**).

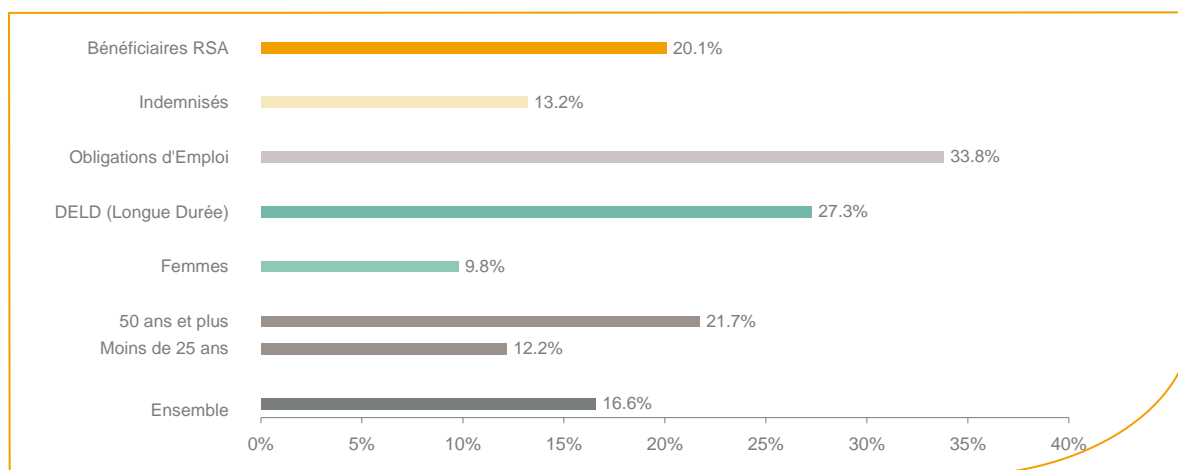


Source : Pôle Emploi Persee

Le bassin d'emploi de Cholet affiche le taux d'évolution le plus élevé de la demande d'emploi dans le département du Maine et Loire.

En ajoutant à la catégorie A, les demandeurs d'emploi recensés en catégorie B (**1 372**) et ceux en catégorie C (**2 738**), le nombre de demandeurs d'emploi se chiffre sur le territoire du bassin d'emploi de Cholet à **9 301**, soit une hausse de **+10%** par rapport à décembre 2011.

Evolution de la DEFM de catégorie A par population



Source : Pôle Emploi Persee

Même si l'évolution moyenne de la demande d'emploi de catégorie A s'établit à **+16,6%** en décembre 2012, certaines catégories de population apparaissent plus fragilisées. C'est le cas des demandeurs en obligation d'emploi, des demandeurs d'emploi en longue durée et des demandeurs d'emploi de 50 ans et plus. En un an, ces volumes de demandeurs d'emploi ont progressé respectivement de **+33,8%**, **+27,3%** et **+21,7%**. Tous les publics sont désormais touchés, y compris les demandeurs d'emploi de moins de 25 ans qui affichent une hausse de **+12,2%**.

Les 15 métiers les plus recherchés par les demandeurs d'emploi

DEFM catégorie A	décembre 2012	Poids (métier / total des métiers)	Evolution annuelle
H3302 Opérations manuelles d'assemblage, tri ou emballage	243	4.7%	15.7%
N1103 Magasinage et préparation de commandes	218	4.2%	28.2%
K2204 Nettoyage de locaux	191	3.7%	25.7%
N1105 Manutention manuelle de charges	166	3.2%	31.7%
K1303 Assistance auprès d'enfants	161	3.1%	11.8%
M1607 Secrétariat	104	2.0%	3.0%
D1214 Vente en habillement et accessoires de la personne	103	2.0%	-12.0%
D1401 Assistanat commercial	92	1.8%	15.0%
D1507 Mise en rayon libre-service	91	1.8%	18.2%
K1304 Services domestiques	89	1.7%	-4.3%
H2102 Conduite d'équipement de production alimentaire	87	1.7%	14.5%
J1301 Personnel polyvalent des services hospitaliers	75	1.4%	10.3%
F1703 Maçonnerie	74	1.4%	15.6%
N4105 Conduite et livraison par tournées sur courte distance	71	1.4%	26.8%
N1101 Conduite d'engins de déplacement des charges	69	1.3%	102.9%

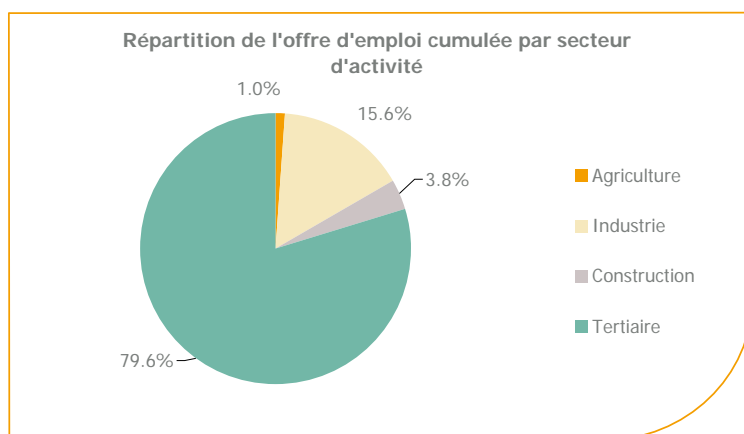
Source : Pôle Emploi Persee

A fin décembre 2012, les métiers les plus recherchés par les demandeurs d'emploi se trouvent essentiellement dans ces trois secteurs :

- « Transport et logistique » avec les métiers « Magasinage et préparation de commandes » (218 demandeurs, +28,2%) et « Manutention manuelle de charges » (166 demandeurs, +31,7%) ;
- « Services à la personne et à la collectivité » avec les métiers « Nettoyage de locaux » (191 demandeurs, +25,7%), « Assistance auprès d'enfants » (161 demandeurs, +11,8%) et « Services domestiques » (89 demandeurs, -4,3%) ;
- « Industrie » avec les métiers « Opérations manuelles d'assemblage, tri ou emballage » (243 demandeurs, +15,7%) et « Conduite d'équipement de production alimentaire » (87 demandeurs, +14,5%).

Les offres d'emploi enregistrées (OEE) par secteur d'activité et par contrat de travail

REPARTITION DE L'OFFRE D'EMPLOI PAR SECTEUR D'ACTIVITE



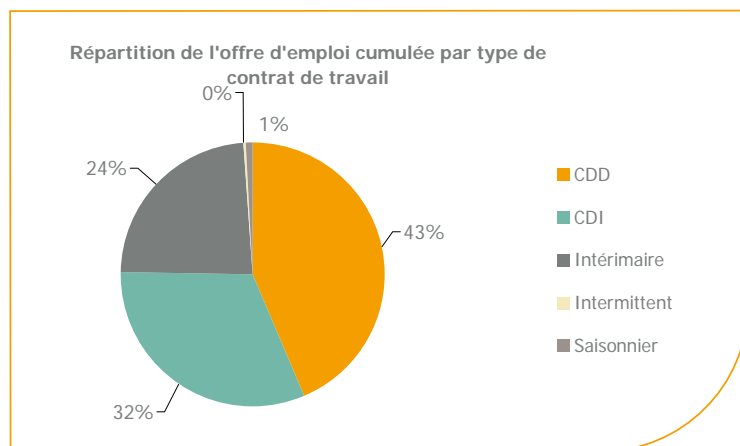
Secteurs	Cumul 12 mois	Evol. Annuelle Cumulée
Agriculture	67	-66.5%
Industrie	1 055	41.4%
Construction	257	-25.7%
Tertiaire	5 377	-8.2%
TOTAL	6 756	-5.4%

Source : Pôle Emploi Persee

Sur un an, de janvier 2012 à décembre 2012, Pôle emploi a recueilli **6 756** offres d'emploi sur le territoire du bassin de Cholet, soit **5,4%** de moins qu'au cours des douze mois précédents. **79,6%** de ces offres sont issues du tertiaire (**5 377** offres) et **15,6%** viennent de l'industrie en forte progression **+41,4%**. La construction représente **3,8%** des offres et l'agriculture représente **1%** des offres.

A noter : les offres d'emploi intérimaire sont concentrées dans le tertiaire.

REPARTITION DE L'OFFRE D'EMPLOI PAR CONTRAT DE TRAVAIL



Contrats	Cumul 12 mois	Evol. Annuelle Cumulée
CDD	2 950	-2.6%
CDI	2 134	4.6%
Intérimaire	1 605	-4.3%
Intermittent	4	-75.0%
Saisonnier	63	-83.6%
TOTAL	6 756	-5.4%

Source : Pôle Emploi Persee

Au regard des types de contrat de travail, la baisse est plus prononcée du côté des offres d'emploi intérimaire avec **-4,3%**. Les offres d'emploi de type contrat à durée déterminée et d'emploi saisonnier enregistrent également une baisse en évolution annuelle (**-2,6%** et **-83,6%**). A contrario, les offres d'emploi de type contrat à durée indéterminée affichent un volume d'offres en hausse (**+4,6%**). Les offres d'emploi de type contrat à durée déterminée représentent la part la plus importante des offres avec **43%**.

Les 15 métiers les plus recherchés par les employeurs

Offres d'Emploi Enregistrées	De janvier 2012 à décembre 2012	Poids (métier / total des métiers)	Evolution annuelle cumulée
D1501 Animation de vente	370	5.5%	-16.9%
H3301 Conduite d'équipement de conditionnement	272	4.0%	2620.0%
G1603 Personnel polyvalent en restauration	238	3.5%	67.6%
G1803 Service en restauration	223	3.3%	19.9%
K2204 Nettoyage de locaux	216	3.2%	-4.4%
H2909 Montage-assemblage mécanique	199	2.9%	243.1%
H2102 Conduite d'équipement de production alimentaire	153	2.3%	66.3%
D1403 Relation commerciale auprès de particuliers	145	2.1%	27.2%
G1602 Personnel de cuisine	129	1.9%	2.4%
N1103 Magasinage et préparation de commandes	116	1.7%	-7.2%
H2903 Conduite d'équipement d'usinage	112	1.7%	-12.5%
K1304 Services domestiques	111	1.6%	30.6%
D1214 Vente en habillement et accessoires de la personne	108	1.6%	-22.9%
D1401 Assistanat commercial	108	1.6%	-12.9%
I1304 Installation et maintenance d'équipements industriels et d'exploitation	107	1.6%	10.3%

Source : Pôle Emploi Persee

En cumul sur douze mois, les métiers les plus recherchés par les employeurs se trouvent en grande majorité dans ces trois secteurs :

- « Industrie » avec les métiers « Conduite d'équipement de conditionnement » (**272** offres), « Montage-assemblage mécanique » (**199** offres) et « Conduite d'équipement de production alimentaire » (**153** offres) ;
- « Commerce, vente et grande distribution » avec les métiers « Animation de vente » (**370** offres), « Relation commerciale auprès de particuliers » (**145** offres) et « Vente en habillement et accessoires de la personne » (**108** offres) ;
- « Hôtellerie restauration, tourisme, loisirs et animation » avec les métiers « Personnel polyvalent en restauration » (**238** offres), « Service en restauration » (**223** offres) et « Personnel de cuisine » (**129** offres).

www.observatoire-emploi-paysdelaloire

Le service Statistiques, Etudes et Evaluation est à votre disposition pour tout complément d'information
Contact : Statspdl@pole-emploi.fr

Directeur de publication :
Gwenaël PROUTEAU
Directeur de la rédaction :
Hervé BONNET
Conception et réalisation :
Service Statistiques, Etudes et
Evaluation – Catherine
MOULIN, Brigitte
VIGOUROUX.