



Le Marché du Travail : Données Repères

Communauté de Communes

Document Trimestriel

Situation au 30/09/2012



Libre de diffusion sous réserve de mention de la source « Pôle emploi Pays de la Loire »

LES CHIFFRES CLES

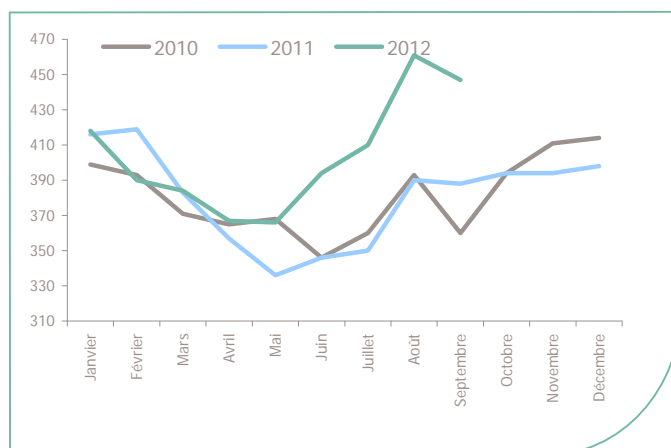
CC du Secteur de Derval

	DEFM Cat A	Evolution annuelle
CC du Secteur de Derval	447	15.2%
Dépt 44	56 584	11.8%
Pays de la Loire	150 779	13.9%
Poids de la CC/dpt	0.8%	

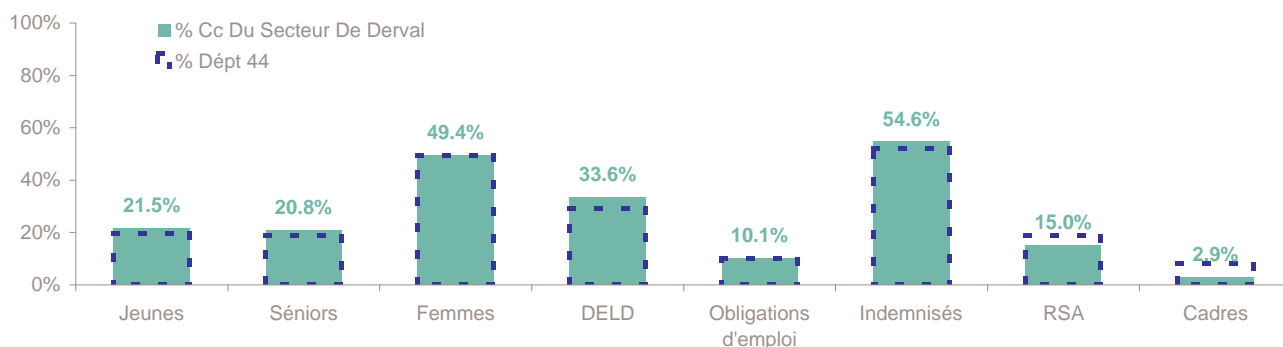
	Homme	Femme
Volume	226	221
Poids	50.6%	49.4%
Evo. annuelle	10.2%	20.8%

EVOLUTION DE LA DEMANDE D'EMPLOI (Catégorie A)

	DEFM Cat A	Poids	Evolution annuelle
Hommes	226	50.6%	10.2%
- 25 ans	48	10.7%	29.7%
25-49 ans	131	29.3%	4.8%
50 ans et +	47	10.5%	9.3%
Femmes	221	49.4%	20.8%
- 25 ans	48	10.7%	41.2%
25-49 ans	127	28.4%	7.6%
50 ans et +	46	10.3%	48.4%
- 25 ans	96	21.5%	35.2%
25-49 ans	258	57.7%	6.2%
50 ans et +	93	20.8%	25.7%
TOTAL	447	100.0%	15.2%



REPARTITION DE LA DEMANDE D'EMPLOI PAR PUBLICS (Catégorie A)



Evolution annuelle

	Jeunes	Séniors	Femmes	DELD	Obligations d'emploi	Indemnisés	RSA	Cadres
CC du Secteur de Derval	35.2%	25.7%	20.8%	4.9%	2.3%	14.0%	8.1%	-18.8%
Dépt 44	15.2%	19.8%	10.0%	9.2%	21.7%	11.6%	10.1%	8.0%

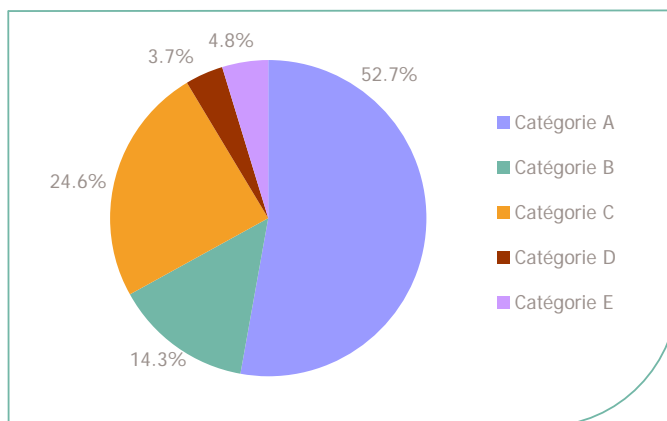
La Demande d'emploi 30 septembre 2012 (Données brutes)

LE MARCHE DU TRAVAIL

CC du Secteur de Derval

LES CATEGORIES DE DEMANDEURS D'EMPLOI

	DEFM septembre 2012	Poids	Evolution annuelle
Catégorie A	447	52.7%	15.2%
Catégorie B	121	14.3%	24.7%
Catégorie C	209	24.6%	-8.7%
Catégorie D	31	3.7%	14.8%
Catégorie E	41	4.8%	-6.8%
TOTAL	849	100.0%	8.2%



LES 15 METIERS LES PLUS RECHERCHES PAR LES DE (Catégorie A)

	Hommes	Femmes	Total	Poids (métier / total des métiers)
K1303 Assistance auprès d'enfants	NC	NC	24	5.4%
J1301 Personnel polyvalent des services hospitaliers	NC	NC	16	3.6%
K1304 Services domestiques	NC	NC	16	3.6%
A1203 Entretien des espaces verts	NC	NC	14	3.1%
F1703 Maçonnerie	NC	NC	12	2.7%
K2204 Nettoyage de locaux	NC	NC	10	2.2%
M1607 Secrétariat	NC	NC	10	2.2%
N1103 Magasinage et préparation de commandes	NC	NC	8	1.8%
N4101 Cond. de transport de marchandises sur longue distance	NC	NC	8	1.8%
D1106 Vente en alimentation	NC	NC	7	1.6%
D1214 Vente en habillement et accessoires de la personne	NC	NC	7	1.6%
F1704 Préparation du gros oeuvre et des travaux publics	NC	NC	7	1.6%
H2913 Soudage manuel	NC	NC	7	1.6%
M1601 Accueil et renseignements	NC	NC	7	1.6%
N4105 Conduite et livraison par tournées sur courte distance	NC	NC	7	1.6%

NC : données non communiquées en raison du secret statistique (< à 5)

DEMANDES D'EMPLOI ENTREES ET SORTIES (Catégorie A)

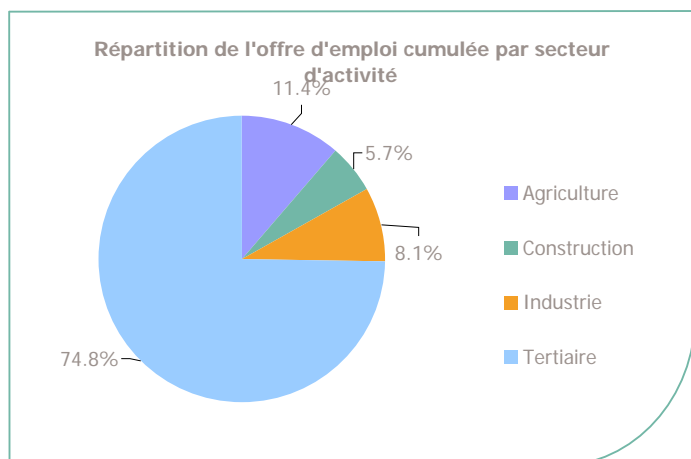
	Demandes enregistrées			Demandes sorties			
	Cumul 12 mois	Evol. Ann.	Cum.	Cumul 12 mois	Evol. Ann.	Cum.	
dont :	768	-5.3%		689	-8.9%		dont :
<i>licenciements économiques</i>	12	-58.6%		284	-8.1%		<i>absences au contrôle</i>
<i>autres licenciements</i>	61	-18.7%		184	2.8%		<i>reprises emploi signalées</i>
<i>démissions</i>	33	-17.5%		50	-2.0%		<i>entrées en stage formation</i>
<i>fins de CDD</i>	195	-5.3%		103	28.8%		<i>arrêts de recherche</i>
<i>fins de mission d'intérim</i>	77	28.3%		33	-34.0%		<i>radiations administratives</i>
<i>premières entrées</i>	37	27.6%		35	-59.8%		<i>autres cas</i>
<i>reprises d'activité</i>	78	-3.7%					
<i>autres cas</i>	275	-5.4%					

CC du Secteur de Derval

LES CHIFFRES CLES

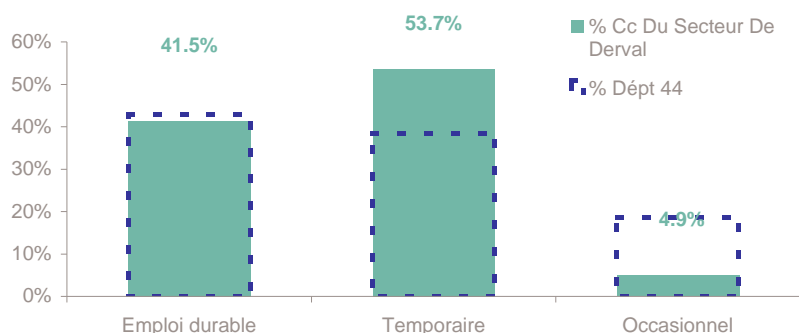
	Nombre	Evolution annuelle	Cumul 12 mois	Evolution annuelle cumulée
OEE Cc Du Secteur De Derval	11	10.0% ↗	123	-24.1% ↘
OEE Dépt 44	5 535	-26.7% ↘	78 147	-6.3% ↘
OEE Pays de la Loire	13 962	-23.5% ↘	178 699	-6.8% ↘
Poids de la CC dans le dépt	0.2%		0.2%	

REPARTITION DE L'OFFRE D'EMPLOI PAR SECTEUR D'ACTIVITE



OEE	septembre 2012	Cumul 12 mois	Evol. Annuelle Cumulée
Agriculture	2	14	133.3%
Construction		7	-22.2%
Industrie	1	10	-28.6%
Tertiaire	8	92	-30.8%
TOTAL	11	123	-24.1%

REPARTITION DE L'OFFRE D'EMPLOI PAR TYPE D'OFFRE



Evolution annuelle cumulée - septembre 2012

OEE	Cc Du Secteur De Derval	Dépt 44
Durable	-17.7%	-8.5%
Temporaire	-24.1%	-2.0%
Occasionnel	-53.8%	-5.3%

Source : Pôle emploi - Persee

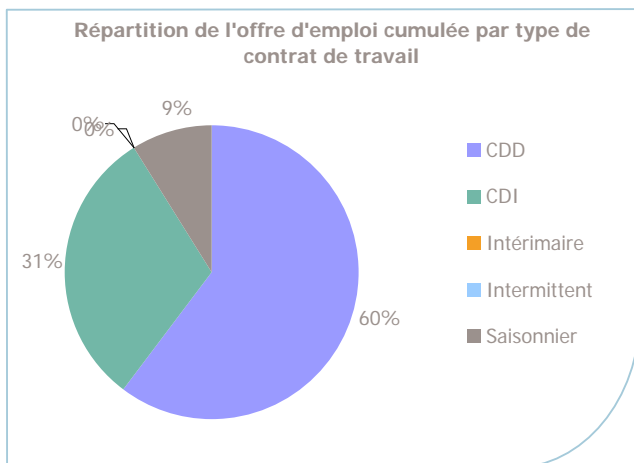
Emploi durable : Offres d'emploi enregistrées à Pôle emploi, correspondant à des contrats d'une durée supérieure à 6 mois.

Emploi temporaire : Offres d'emploi enregistrées à Pôle emploi, correspondant à des contrats d'une durée comprise entre 1 et 6 mois.

Emploi occasionnel : Offres d'emploi enregistrées à Pôle emploi, correspondant à des contrats d'une durée inférieure à un mois.

CC du Secteur de Derval

REPARTITION DE L'OFFRE D'EMPLOI PAR TYPE DE CONTRAT DE TRAVAIL



	septembre 2012	Cumul 12 mois	Evol. Annuelle Cumulée
CDD	8	74	-39.3%
CDI	3	38	-5.0%
Intérimaire			
Intermittent			
Saisonnier		11	
TOTAL	11	123	-24.1%

LES 15 METIERS LES PLUS RECHERCHES PAR LES EMPLOYEURS

Offres d'Emploi Enregistrées	De octobre 2011 à septembre 2012	Poids (métier / total des métiers)
K1303 Assistance auprès d'enfants	14	11.4%
G1203 Animation de loisirs auprès d'enfants ou d'adolescents	9	7.3%
K1304 Services domestiques	8	6.5%
A1407 Élevage bovin ou équin	5	4.1%
A1416 Polyculture, élevage	5	4.1%
J1501 Soins d'hygiène, de confort du patient	5	4.1%
K1301 Accompagnement médicosocial	5	4.1%
N4103 Conduite de transport en commun sur route	5	4.1%
D1403 Relation commerciale auprès de particuliers	4	3.3%
D1507 Mise en rayon libre-service	4	3.3%
A1203 Entretien des espaces verts	3	2.4%
D1106 Vente en alimentation	3	2.4%
I1202 Entretien et surveillance du tracé routier	3	2.4%
J1202 Pharmacie	3	2.4%
K1202 Éducation de jeunes enfants	3	2.4%

Source : Pôle emploi - Persee

www.observatoire-emploi-paysdelaloire.fr

Le service Statistiques, Etudes et Evaluation est à votre disposition pour tout complément d'information
Contact : statsPDL@pole-emploi.fr

Directeur de publication :
Gwenaël PROUTEAU
Directeur de la rédaction :
Hervé BONNET
Conception et réalisation :
Service Statistiques, Etudes et
Evaluation – Catherine MOULIN,
Brigitte VIGOUROUX.