



# Le Marché du Travail : Synthèse

## MAYENNE (Département)

Document Mensuel

Situation au 30/04/2014

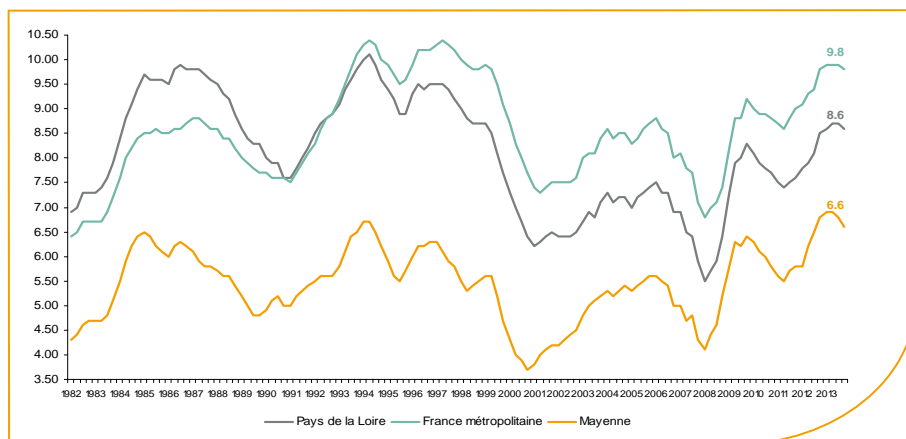


Libre de diffusion sous réserve de mention de la source « Pôle emploi Pays de la Loire »

Avertissement : nouvelles séries du taux de chômage intégrant l'impact de la rénovation du questionnaire de l'enquête emploi de l'INSEE.

### Le taux de chômage

Au quatrième trimestre 2013, avec **6,6%** de la population active, le taux de chômage du département de la Mayenne affiche une valeur inférieure à celle enregistrée au niveau régional (**8,6%**) et au niveau national (**9,8%**). En un an, le taux de chômage a diminué de **0,2 point** sur le département, soit une situation plus favorable que celle de la région des Pays de la Loire (**+0,1 point**) et que celle de la France métropolitaine qui reste stable.



Source : INSEE

### Faits marquants :

L'évolution annuelle du nombre de demandeurs d'emploi de catégorie A est stable à fin avril 2014.

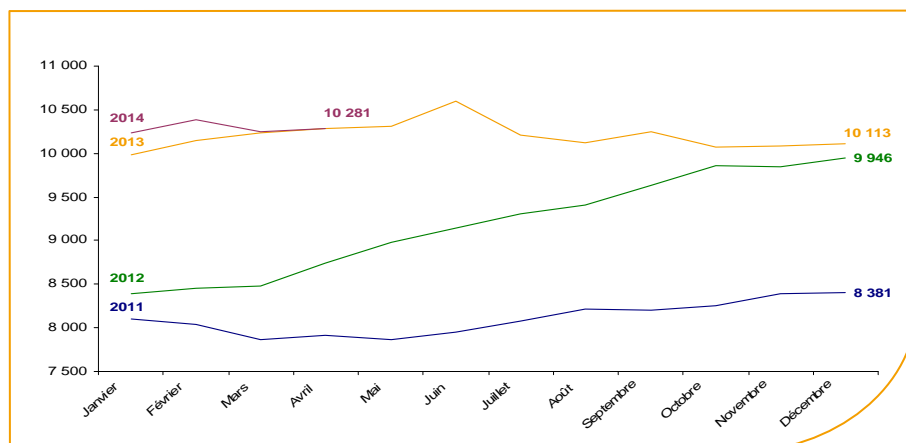
Les demandeurs d'emploi de 50 ans et plus, qui représentent **23,9%** des demandeurs d'emploi, sont plus affectés par cette situation (**+14%** de progression annuelle).

**17 830** demandeurs d'emploi catégories (A, B et C) en données CVS sont comptabilisés à fin avril sur le département de la Mayenne, soit **1,8%** de plus qu'en avril 2013.

Au cours des douze derniers mois, Pôle emploi a recueilli **9 322** offres d'emploi sur le département soit une hausse de **2,8%** en évolution annuelle.

### Evolution de la demande d'emploi fin de mois de catégorie A (CVS)

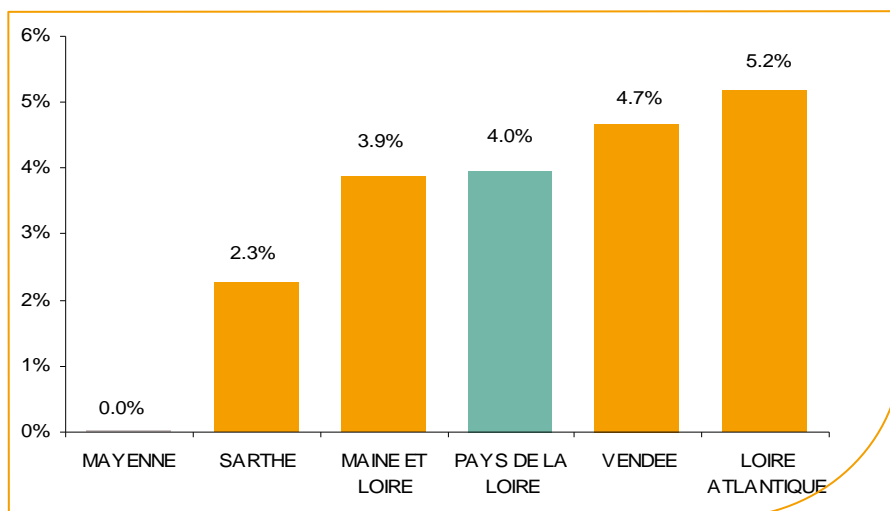
En avril 2014, sur le département de la Mayenne, la demande d'emploi de catégorie A se chiffre à **10 281** personnes. Elle augmente de **0,3%** par rapport à mars 2014.



Source : Direccte et Pôle Emploi

## La demande d'emploi en fin de mois (CVS)

Fin avril 2014, le nombre de demandeurs d'emploi de catégorie A affiche une stabilité en évolution annuelle comparativement à avril 2013. Cette évolution est nettement plus favorable que celle affichée par la région des Pays de la Loire (+4%).

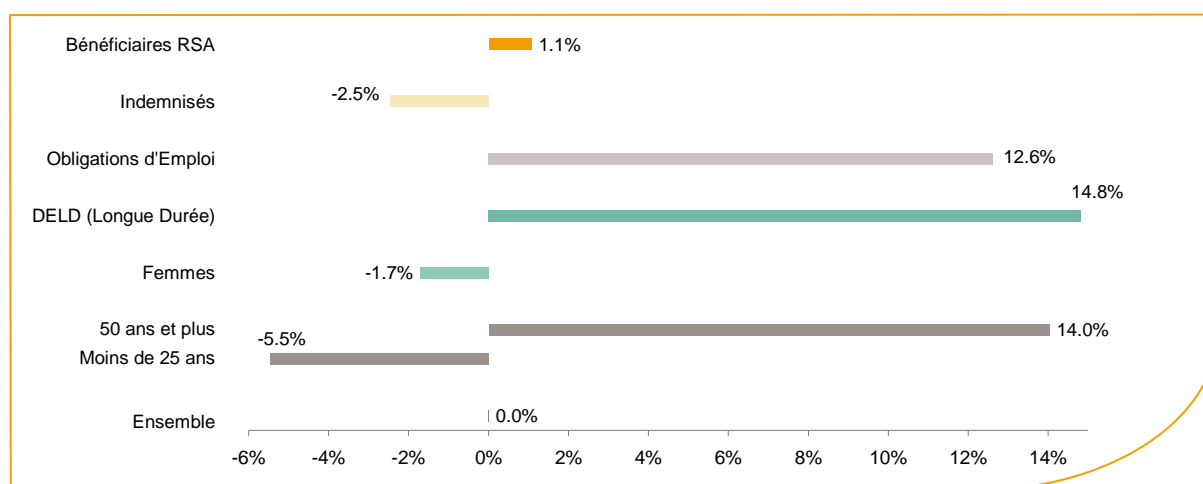


Source : Direccte et Pôle Emploi

Le département de la Mayenne affiche le taux d'évolution de la demande d'emploi le plus bas de la région des Pays de la Loire.

En ajoutant à la catégorie A, les demandeurs d'emploi recensés en catégorie B et ceux en catégorie C, le nombre de demandeurs d'emploi se chiffre sur le département de la Mayenne à **17 830** en données CVS, soit une évolution de **+1,8%** par rapport à avril 2013.

## Evolution de la DEFM de catégorie A par population



Source : Pôle Emploi Persee

Bien que l'évolution annuelle de la demande d'emploi de catégorie A soit stable en avril 2014, certaines catégories de population apparaissent plus fragilisées. C'est le cas des demandeurs d'emploi de longue durée, des demandeurs en obligations d'emploi et des demandeurs d'emploi de 50 ans et plus. En un an, leurs volumes ont respectivement progressé de **14,8%**, **12,6%** et **14%**. A contrario, les demandeurs d'emploi de moins de 25 ans affichent une situation nettement plus favorable **-5,5%**.

## Les 15 métiers les plus recherchés par les demandeurs d'emploi

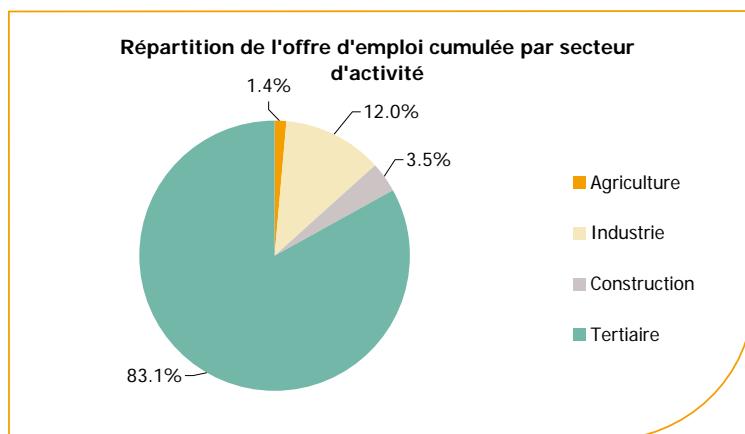
DEFM catégorie A	avril 2014	Poids (métier / total des métiers)	Evolution annuelle
H3302 Opérations manuelles d'assemblage, tri ou emballage	671	7.0%	-5.8%
K2204 Nettoyage de locaux	429	4.5%	1.9%
K1304 Services domestiques	320	3.3%	1.9%
K1303 Assistance auprès d'enfants	307	3.2%	-14.0%
N1103 Magasinage et préparation de commandes	234	2.4%	-0.8%
J1301 Personnel polyvalent des services hospitaliers	234	2.4%	-1.7%
A1203 Entretien des espaces verts	212	2.2%	6.0%
M1607 Secrétariat	177	1.9%	-0.6%
N1105 Manutention manuelle de charges	173	1.8%	4.2%
D1507 Mise en rayon libre-service	161	1.7%	-10.6%
H2102 Conduite d'équipement de production alimentaire	160	1.7%	15.1%
D1214 Vente en habillement et accessoires de la personne	159	1.7%	-21.7%
M1602 Opérations administratives	148	1.5%	-2.0%
G1602 Personnel de cuisine	138	1.4%	-8.6%
G1605 Plonge en restauration	123	1.3%	1.7%

Source : Pôle Emploi Persee

A fin avril 2014, les métiers les plus recherchés par les demandeurs d'emploi se trouvent dans le secteur « Services à la personne et à la collectivité » avec les métiers « Nettoyage de locaux » (429 demandeurs, +1,9%), « Services domestiques » (320 demandeurs, +1,9%) et « Assistance auprès d'enfants » (307 demandeurs, -14%). Ils se trouvent aussi dans le secteur « Industrie » avec les métiers « Opérations manuelles d'assemblage, tri ou emballage » (671 demandeurs, -5,8%) et « Conduite d'équipement de production alimentaire » (160 demandeurs, +15,1%). Vient ensuite le secteur « Transport et logistique » pour les métiers « Magasinage et préparation de commandes » (234 demandeurs, -0,8%) et « Manutention manuelle de charges » (173 demandeurs, +4,2%).

## Les offres d'emploi enregistrées (OEE) par secteur d'activité et par contrat de travail

### REPARTITION DE L'OFFRE D'EMPLOI PAR SECTEUR D'ACTIVITE



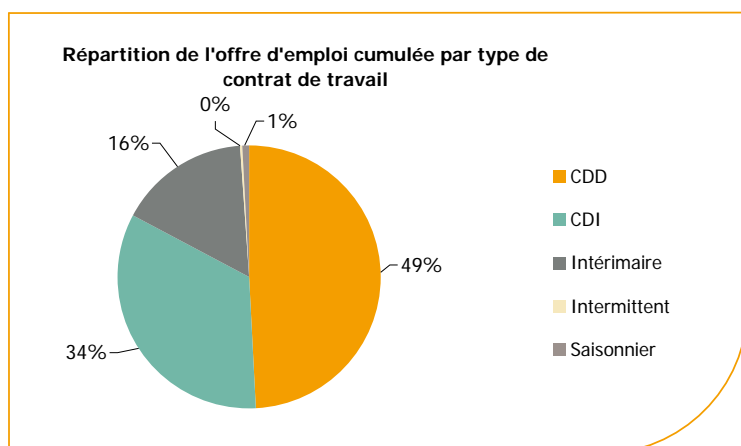
Secteurs	Cumul 12 mois	Evol. Annuelle Cumulée
Agriculture	135	-12.9%
Industrie	1 115	11.3%
Construction	323	-18.8%
Tertiaire	7 749	3.1%
<b>TOTAL</b>	<b>9 322</b>	<b>2.8%</b>

Source : Pôle Emploi Persee

Sur un an, de mai 2013 à avril 2014, Pôle emploi a recueilli **9 322** offres d'emploi sur le département de la Mayenne soit **2,8%** de plus qu'au cours des douze mois précédents. Plus de **83%** de ces offres sont issues du tertiaire (**7 749** offres) et sont en hausse de **+3,1%** en évolution annuelle cumulée. L'agriculture représente **1,4%** et la construction **3,5%**. Les offres dans l'industrie qui représentent **12%** sont en hausse de **+11,3%** en évolution annuelle cumulée.

A noter : les offres d'emploi intérimaire sont concentrées dans le tertiaire.

## REPARTITION DE L'OFFRE D'EMPLOI PAR TYPE DE CONTRAT DE TRAVAIL



Contrats	Cumul 12 mois	Evol. Annuelle Cumulée
CDD	4 587	1.7%
CDI	3 138	0.3%
Intérimaire	1 499	10.3%
Intermittent	11	-45.0%
Saisonnier	87	58.2%
<b>TOTAL</b>	<b>9 322</b>	<b>2.8%</b>

Source : Pôle Emploi Persee

Au regard des types de contrat de travail, la hausse est plus prononcée du côté des offres d'emploi de type contrat à durée déterminée avec **+1,7%** et des offres d'emploi intérimaire **+10,3%**. Les offres d'emploi de type contrat à durée indéterminée enregistrent une hausse plus modérée en évolution annuelle, soit **+0,3%**. Les offres d'emploi de type contrat à durée déterminée représentent la plus importante part des offres avec **49%**.

### Les 15 métiers les plus recherchés par les employeurs

Offres d'Emploi Enregistrées	De mai 2013 à avril 2014	Poids (métier / total des métiers)	Evolution annuelle cumulée
N4101 Conduite de transport de marchandises sur longue distance	293	3.1%	5.4%
D1301 Management de magasin de détail	243	2.6%	38.1%
K2204 Nettoyage de locaux	239	2.6%	3.0%
K2104 Éducation et surveillance au sein d'établissements d'enseignement	203	2.2%	89.7%
G1602 Personnel de cuisine	188	2.0%	0.5%
N1103 Magasinage et préparation de commandes	186	2.0%	-6.1%
D1408 Téléconseil et télévente	184	2.0%	-61.7%
G1803 Service en restauration	172	1.8%	8.9%
K1304 Services domestiques	170	1.8%	80.9%
D1507 Mise en rayon libre-service	169	1.8%	35.2%
M1203 Comptabilité	165	1.8%	22.2%
D1401 Assistanat commercial	142	1.5%	17.4%
G1203 Animation de loisirs auprès d'enfants ou d'adolescents	142	1.5%	125.4%
H2909 Montage-assemblage mécanique	137	1.5%	50.5%
I1304 Installation et maintenance d'équipements industriels et d'exploitation	137	1.5%	4.6%

Source : Pôle Emploi Persee

En cumul sur douze mois, les métiers les plus recherchés par les employeurs se trouvent en grande majorité dans ces trois secteurs :

- « Commerce, vente et grande distribution » avec les métiers « Management de magasin de détail » (**243** offres), « Téléconseil et télévente » (**184** offres) et « Mise en rayon libre-service » (**169** offres) ;
- « Services à la personne et à la collectivité » avec les métiers « Nettoyage de locaux » (**239** offres), « Education et surveillance au sein d'établissements d'enseignement » (**203** offres) et « Services domestiques » (**170** offres) ;
- « Hôtellerie, restauration, tourisme, loisirs et animation » avec les métiers « Personnel de cuisine » (**188** offres), « Service en restauration » (**172** offres) et « Animation de loisirs auprès d'enfants ou d'adolescents » (**142** offres).

[www.observatoire-emploi-paysdelaloire.fr](http://www.observatoire-emploi-paysdelaloire.fr)

Le service Statistiques, Etudes et Evaluation est à votre disposition pour tout complément d'information  
Contact : StatsPDL@pole-emploi.fr

Directeur de publication ad-intérim :  
Jean-Luc RECHER  
Directeur de la rédaction :  
Josette BARREAUD  
Conception et réalisation :  
Service Statistiques, Etudes et  
Evaluation – Catherine MOULIN,  
Brigitte VIGOUROUX.