



# Le Marché du Travail : Synthèse

## Bassin de FONTENAY LE COMTE

Document trimestriel

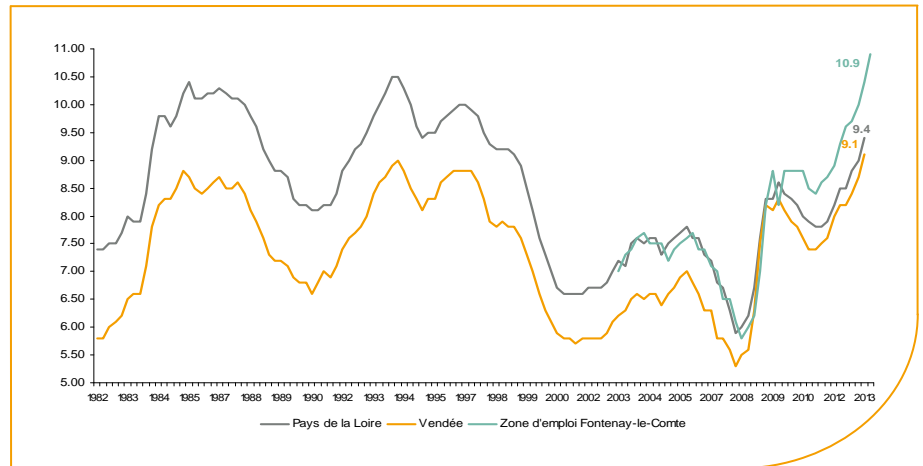
Situation au 30/09/2013



Libre de diffusion sous réserve de mention de la source « Pôle emploi Pays de la Loire »

### Le taux de chômage

Au deuxième trimestre 2013, avec **10,9%** de la population active, le taux de chômage de la zone d'emploi de Fontenay-le-Comte affiche un taux supérieur à celui enregistré au niveau départemental (**9,1%**) et régional (**9,4%**). En un an, le taux de chômage a progressé de **1,3 point**, soit une situation moins favorable que celle du département et de la région (**+0,9 point**).



Source : INSEE

### Faits marquants :

La progression annuelle du nombre de demandeurs d'emploi de catégorie A est de **+5,9%** à fin septembre 2013.

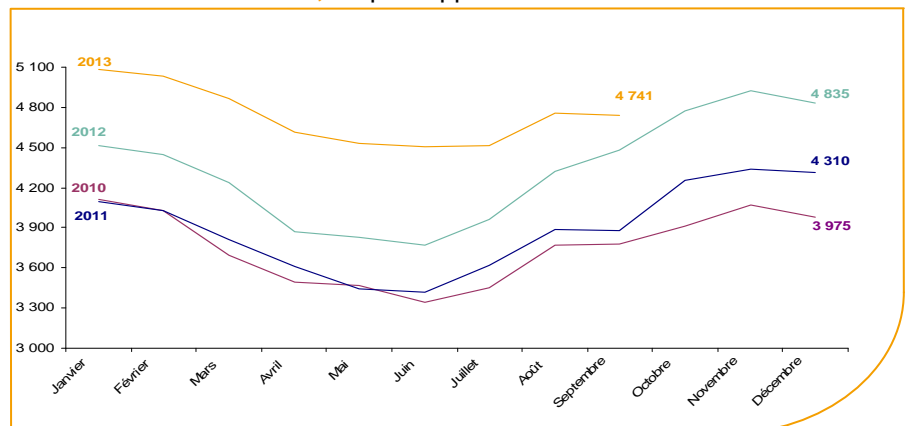
Les demandeurs d'emploi de moins de 50 ans et plus, qui représentent **25,3%** des demandeurs d'emploi, sont affectés par cette situation (**+7,2%** de progression annuelle).

**8 217** demandeurs d'emploi (catégories A, B et C) sont comptabilisés à fin septembre sur le bassin de Fontenay le Comte, soit **17,4%** du département.

Au cours des douze derniers mois, Pôle emploi a recueilli **3 055** offres d'emploi soit une baisse de **21,3%** en évolution annuelle.

### Evolution de la demande d'emploi fin de mois de catégorie A (DEFM)

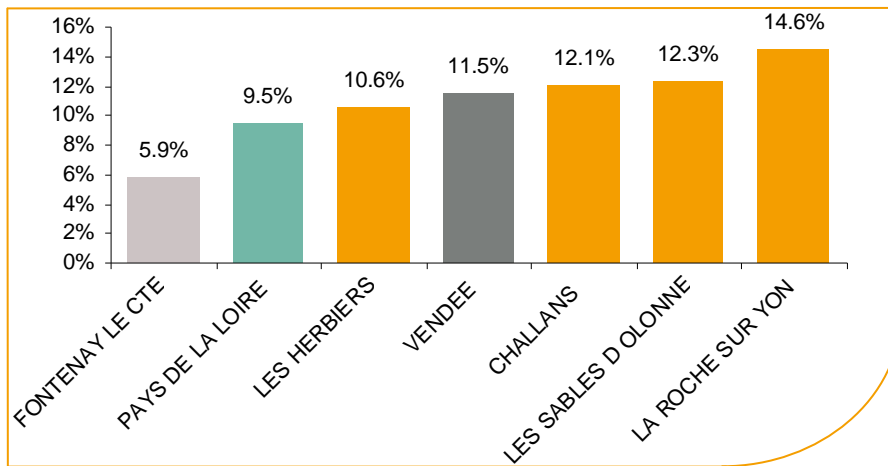
En septembre 2013, sur le bassin de Fontenay-le-Comte, la demande d'emploi de catégorie A se chiffre à **4 741** personnes. Elle est en diminution de **-0,3%** par rapport à août 2013.



Source : Pôle Emploi Persee

## La demande d'emploi en fin de mois (DEFM)

Fin septembre 2013, le nombre de demandeurs d'emploi de catégorie A s'établit à **4 741** personnes, soit une évolution annuelle de **+5,9%** comparativement à septembre 2012. Cette évolution est nettement plus favorable que celle affichée par le département de la Vendée (**+11,5%**) et que celle de la région Pays de la Loire (**+9,5%**).

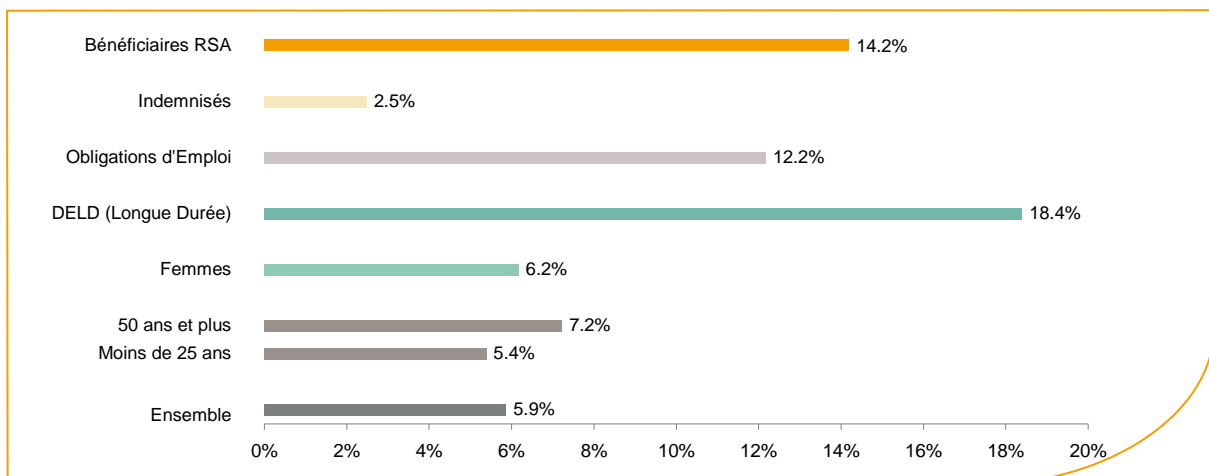


Source : Pôle Emploi Persee

Le bassin d'emploi de Fontenay-le-Comte affiche le taux d'évolution le plus bas de la demande d'emploi dans le département.

En ajoutant à la catégorie A, les demandeurs d'emploi recensés en catégorie B (**1 237**) et ceux en catégorie C (**2 239**), le nombre de demandeurs d'emploi se chiffre sur le territoire du bassin d'emploi de Fontenay le Comte à **8 217**, soit une progression de **661** personnes par rapport à septembre 2012 (**+8,7%**).

## Evolution de la DEFM de catégorie A par population



Source : Pôle Emploi Persee

Bien que l'évolution moyenne de la demande d'emploi de catégorie A s'établit à **5,9%** en septembre 2013, certaines catégories de population apparaissent plus fragilisées. C'est le cas des demandeurs d'emploi de moins de 50 ans et plus, des demandeurs d'emploi de longue durée et en obligations d'emploi. En un an, leurs volumes ont respectivement progressé de (**7,2%**, **18,4%** et de **12,2%**). Tous les publics sont désormais fortement touchés, y compris les bénéficiaires du RSA qui affichent une hausse de **+14,2%**.

## Les 15 métiers les plus recherchés par les demandeurs d'emploi

DEFM catégorie A	septembre 2013	Poids (métier / total des métiers)	Evolution annuelle
K1303 Assistance auprès d'enfants	176	3.7%	-5.9%
K2204 Nettoyage de locaux	148	3.1%	-4.5%
D1214 Vente en habillement et accessoires de la personne	143	3.0%	37.5%
K1304 Services domestiques	133	2.8%	1.5%
A1203 Entretien des espaces verts	117	2.5%	14.7%
H3302 Opérations manuelles d'assemblage, tri ou emballage	111	2.3%	27.6%
M1607 Secrétariat	109	2.3%	-11.4%
N1103 Magasinage et préparation de commandes	100	2.1%	16.3%
D1507 Mise en rayon libre-service	94	2.0%	-4.1%
H2102 Conduite d'équipement de production alimentaire	94	2.0%	-10.5%
N1105 Manutention manuelle de charges	90	1.9%	-2.2%
D1106 Vente en alimentation	89	1.9%	21.9%
K1302 Assistance auprès d'adultes	79	1.7%	16.2%
G1602 Personnel de cuisine	77	1.6%	32.8%
J1301 Personnel polyvalent des services hospitaliers	77	1.6%	14.9%

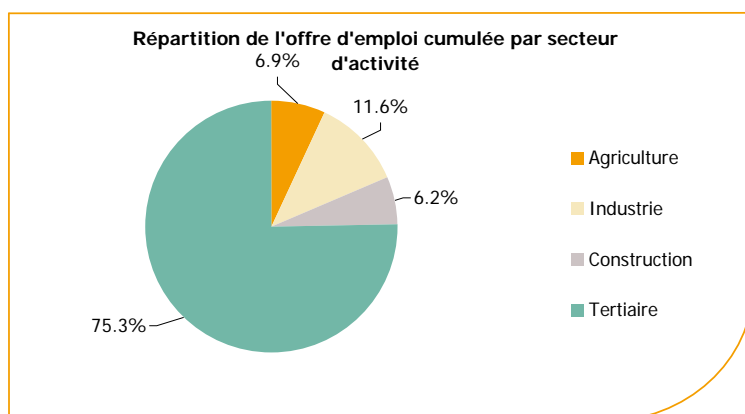
Source : Pôle Emploi Persee

A fin septembre 2013, les métiers les plus recherchés par les demandeurs d'emploi se trouvent essentiellement dans ces trois secteurs :

- « Services à la personne et à la collectivité » avec les métiers « Assistance auprès d'enfants » (176 demandeurs, -5,9%), « Nettoyage de locaux » (148 demandeurs, -4,5%), et « Services domestiques » (133 demandeurs, +1,5%) ;
- « Commerce, vente et grande distribution » avec les métiers « Vente en habillement et accessoires de la personne » (143 demandeurs, +37,5%), « Mise en rayon libre-service » (94 demandeurs, -4,1%), et « Vente en alimentation » (89 demandeurs, +21,9%) ;
- « Industrie » avec les métiers « Opérations manuelles d'assemblage, tri ou emballage » (111 demandeurs, +27,6%) et, « Conduite d'équipement de production alimentaire » (94 demandeurs, -10,5%).

## Les offres d'emploi enregistrées (OEE) par secteur d'activité et par contrat de travail

### REPARTITION DE L'OFFRE D'EMPLOI PAR SECTEUR D'ACTIVITE



Secteurs	Cumul 12 mois	Evol. Annuelle Cumulée
Agriculture	211	-73.0%
Industrie	354	-2.5%
Construction	189	19.6%
Tertiaire	2 301	-10.8%
<b>TOTAL</b>	<b>3 055</b>	<b>-21.3%</b>

Source : Pôle Emploi Persee

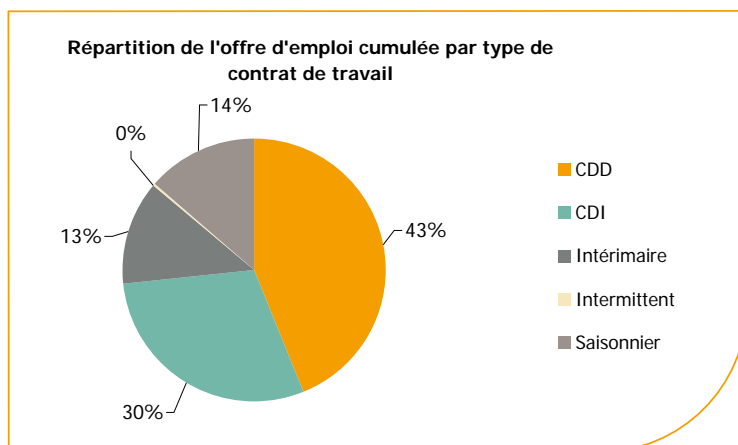
Sur un an, d'octobre 2012 à septembre 2013, Pôle emploi a recueilli **3 055** offres d'emploi sur le territoire du bassin de Fontenay le Comte, soit **21,3%** de moins qu'au cours des douze mois précédents. L'évolution annuelle du bassin est légèrement plus favorable que celle enregistrée au niveau du département (-22,1%). **75,3%** de ces offres sont issues du tertiaire (**2 301** offres).

L'agriculture qui représente **6,9%** (**211** offres) affiche une baisse annuelle de **-73%** et, seulement **11,6%** viennent de l'industrie en baisse annuelle de **-2,5%**.

La construction représente **6,2%** des offres et affiche une hausse annuelle de **+19,6%**.

A noter : les offres d'emploi intérimaire sont concentrées dans le tertiaire.

## REPARTITION DE L'OFFRE D'EMPLOI PAR TYPE DE CONTRAT DE TRAVAIL



Contrats	Cumul 12 mois	Evol. Annuelle Cumulée
CDD	1 338	-18.6%
CDI	905	16.2%
Intérimaire	390	-13.1%
Intermittent	2	100.0%
Saisonnier	420	-58.3%
<b>TOTAL</b>	<b>3 055</b>	<b>-21.3%</b>

Source : Pôle Emploi Persee

Au regard des types de contrat de travail et de leur poids, la plus forte baisse en évolution annuelle est enregistrée du côté des offres d'emploi de type contrat à durée déterminée **-18,6%**. Les offres d'emploi intérimaire et les offres d'emploi saisonnier sont en forte baisse aussi **-13,1%** et **-58,3%**. A contrario, les offres d'emploi de type contrat à durée indéterminée enregistrent une forte hausse en évolution annuelle **+16,2%**. La part d'offres d'emploi de type contrat à durée déterminée est la plus importante avec **43%**.

### Les 15 métiers les plus recherchés par les employeurs

Offres d'Emploi Enregistrées	De octobre 2012 à septembre 2013	Poids (métier / total des métiers)	Evolution annuelle cumulée
A1401 Aide agricole de production fruitière ou viticole	132	4.3%	-75.5%
N1103 Magasinage et préparation de commandes	89	2.9%	58.9%
G1602 Personnel de cuisine	85	2.8%	-13.3%
K2503 Sécurité et surveillance privées	85	2.8%	44.1%
N4101 Conduite de transport de marchandises sur longue distance	82	2.7%	43.9%
D1502 Management/gestion de rayon produits alimentaires	82	2.7%	290.5%
K2304 Revalorisation de produits industriels	76	2.5%	31.0%
G1803 Service en restauration	71	2.3%	2.9%
F1703 Maçonnerie	65	2.1%	-7.1%
D1101 Boucherie	59	1.9%	18.0%
K2204 Nettoyage de locaux	56	1.8%	-5.1%
G1204 Éducation en activités sportives	52	1.7%	-20.0%
G1203 Animation de loisirs auprès d'enfants ou d'adolescents	47	1.5%	38.2%
J1501 Soins d'hygiène, de confort du patient	45	1.5%	-28.6%
A1203 Entretien des espaces verts	45	1.5%	87.5%

Source : Pôle Emploi Persee

En cumul sur douze mois, les métiers les plus recherchés par les employeurs se trouvent en grande majorité dans ces trois secteurs :

- « Hôtellerie-restauration, tourisme, loisirs et animation » avec les métiers « Personnel de cuisine » (**85** offres), « Service en restauration » (**71** offres) et « Education en activités sportives » (**52** offres) ;
- « Services à la personne et à la collectivité » avec les métiers « Sécurité et surveillance privées » (**85** offres), « Revalorisation de produits industriels » (**76** offres) « Nettoyage de locaux » (**56** offres) ;
- « Agriculture et pêche, espaces naturels et espaces verts, soins aux animaux » avec les métiers « Aide agricole de production fruitière ou viticole » (**132** offres) et « Entretien des espaces verts » (**45** offres).

Directeur de publication :  
Gwenaël PROUTEAU  
Directeur de la rédaction :  
Josette BARREAU  
Conception et réalisation :  
Service Statistiques, Etudes et  
Evaluation – Catherine MOULIN,  
Brigitte VIGOUROUX.

[www.observatoire-emploi-paysdelaloire.fr](http://www.observatoire-emploi-paysdelaloire.fr)

Le service Statistiques, Etudes et Evaluation est à votre disposition pour tout complément d'information  
Contact : Statspdl@pole-emploi.fr