



Le Marché du Travail : Synthèse

Bassin d'ANGERS

Document semestriel

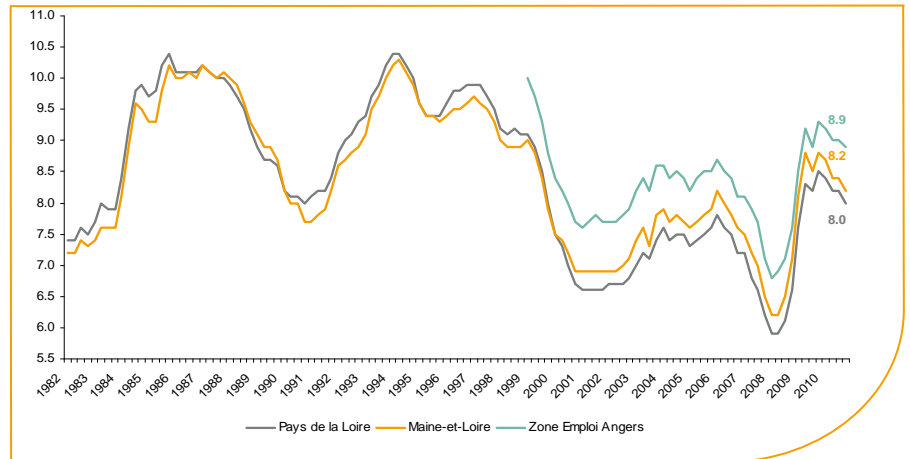
Situation au 30/06/2011



Libre de diffusion sous réserve de mention de la source « Pôle emploi Pays de la Loire »

Le taux de chômage

Au quatrième trimestre 2010, avec **8,9%** de la population active, le taux de chômage de la zone d'emploi d'Angers affiche une valeur supérieure à celle enregistrée au niveau départemental (**8,2%**) et au niveau régional (**8%**). En un an, le taux de chômage sur le bassin est en baisse de **0,4%**, cette évolution est moins favorable que celle affichée par le département (**-0,6 point**) et que celle affichée par la région (**-0,5 point**).



Source : INSEE

Faits marquants :

L'évolution annuelle du nombre de demandeurs d'emploi de catégorie A s'élève à **+2%** à fin juin 2011.

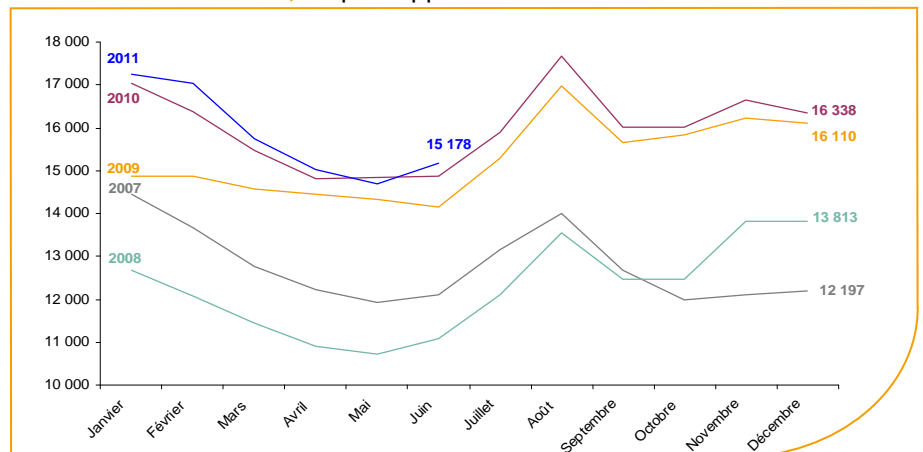
Les demandeurs d'emploi de longue durée, qui représentent **33,8%** des demandeurs d'emploi, sont plus affectés par cette situation (**+7,6%** de progression annuelle).

26 800 demandeurs d'emploi (catégories A, B et C) sont comptabilisés à fin juin sur le bassin d'Angers, soit **52,2%** du département.

Au cours des douze derniers mois, Pôle emploi a recueilli **19 400** offres d'emploi soit une hausse de **9,1%** en évolution annuelle.

Evolution de la demande d'emploi fin de mois de catégorie A (DEFM)

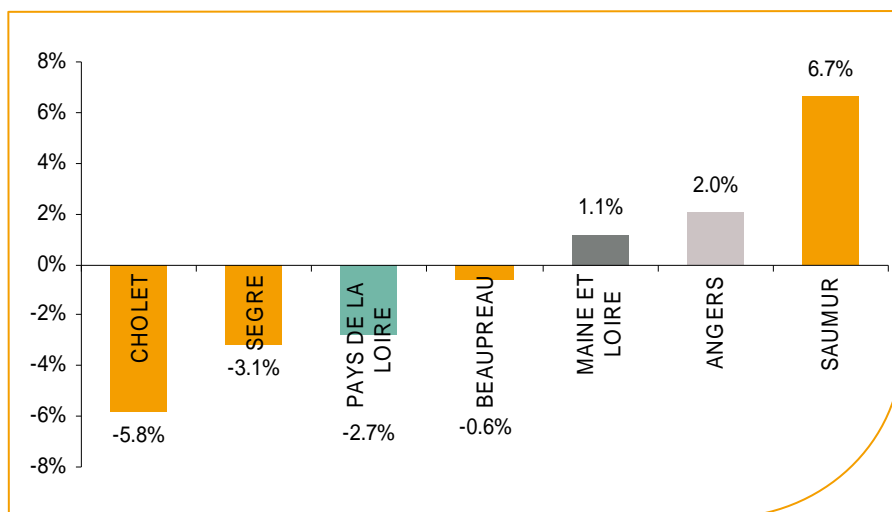
La demande d'emploi de catégorie A en juin 2011 sur le bassin d'Angers affiche une valeur de **15 200** personnes. Elle est en hausse de **+3,3%** par rapport à mai 2011.



Source : Pôle Emploi Persee

La demande d'emploi en fin de mois (DEFM)

Fin juin 2011, le nombre de demandeurs d'emploi de catégorie A s'établit à **15 200** personnes, soit une progression annuelle de **+2%** comparativement à juin 2010. Cette évolution est moins favorable que celle affichée par le département du Maine et Loire (**+1,1%**) et que celle affichée par la région Pays de la Loire (**-2,7%**).

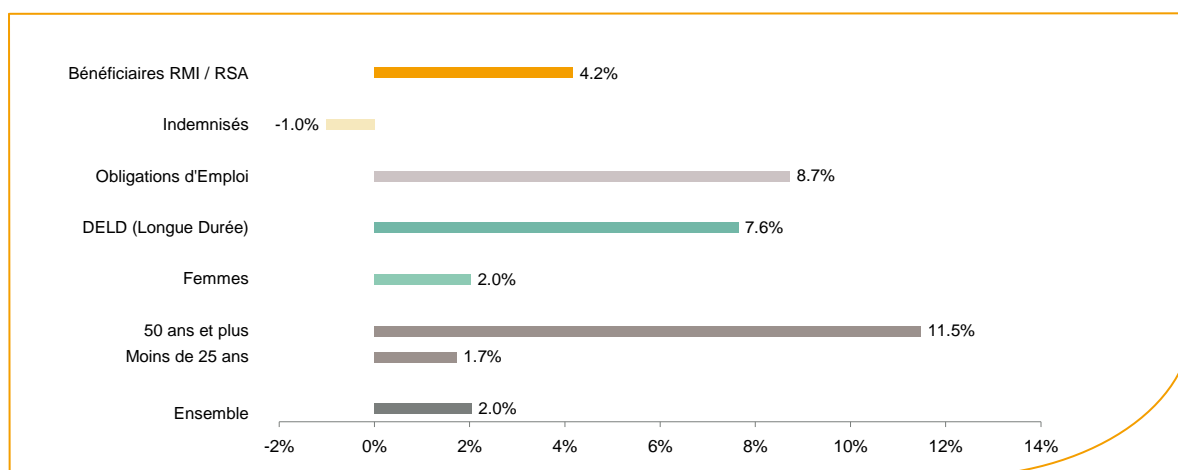


Source : Pôle Emploi Persee

Le bassin d'emploi d'Angers affiche le deuxième taux le plus élevé en évolution annuelle du département du Maine et Loire.

En ajoutant à la catégorie A, les demandeurs d'emploi recensés en catégorie B (**4 100**) et ceux en catégorie C (**7 500**), le nombre de demandeurs d'emploi se chiffre sur le territoire du bassin d'emploi d'Angers à **26 800**, soit une progression de plus de **1 000** personnes par rapport à juin 2010 (**+4%**).

Evolution de la DEFM de catégorie A par population



Source : Pôle Emploi Persee

Même si la progression moyenne de la demande d'emploi de catégorie A s'établit à **+2%** en juin 2011, certaines catégories de population apparaissent plus fragilisées. C'est le cas des demandeurs d'emploi de longue durée et des demandeurs d'emploi de 50 ans et plus. En un an, ces volumes de demandeurs d'emploi ont progressé respectivement de (**+7,6%** et **+11,5%**). Les demandeurs d'emploi de longue durée représentent désormais **33,8%** de la population.

Les 15 métiers les plus recherchés par les demandeurs d'emploi

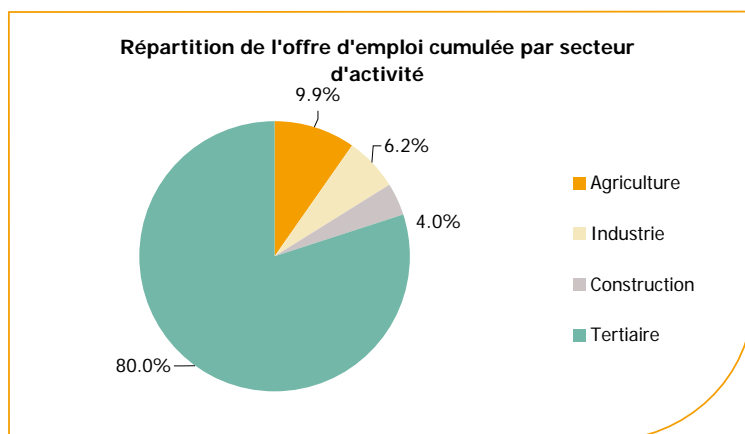
DEFM catégorie A	juin 2011	Poids (métier / total des métiers)	Evolution annuelle
K2204 Nettoyage de locaux	623	4.1%	-6.3%
K1304 Services domestiques	486	3.2%	5.7%
K1303 Assistance auprès d'enfants	475	3.1%	-6.3%
N1103 Magasinage et préparation de commandes	468	3.1%	-1.3%
D1214 Vente en habillement et accessoires de la personne	371	2.4%	5.1%
M1607 Secrétariat	352	2.3%	-4.3%
J1301 Personnel polyvalent des services hospitaliers	321	2.1%	11.8%
N1105 Manutention manuelle de charges	268	1.8%	1.1%
H3302 Opérations manuelles d'assemblage, tri ou emballage	262	1.7%	31.7%
A1203 Entretien des espaces verts	260	1.7%	28.1%
M1602 Opérations administratives	245	1.6%	-3.9%
A1414 Horticulture et maraîchage	245	1.6%	16.1%
F1606 Peinture en bâtiment	235	1.5%	-4.9%
N4105 Conduite et livraison par tournées sur courte distance	230	1.5%	-1.7%
D1505 Personnel de caisse	211	1.4%	2.9%

Source : Pôle Emploi Persee

A fin juin 2011, les métiers les plus recherchés par les demandeurs d'emploi se trouvent dans le secteur « Services à la personne et à la collectivité » avec les métiers « Nettoyage de locaux » (623 demandeurs), « Services domestiques » (486 demandeurs) et « Assistance auprès d'enfant » (475 demandeurs). Viennent ensuite ceux du secteur « Transport et logistique » avec les métiers « Magasinage et préparation de commandes » (468 demandeurs), « Manutention manuelle de charges » (268 demandeurs) et ceux du secteur « Support à l'entreprise » avec les métiers « Secrétariat » (352 demandeurs) et « Opérations administratives » (245 demandeurs).

Les offres d'emploi enregistrées (OEE) par secteur d'activité et par contrat de travail

REPARTITION DE L'OFFRE D'EMPLOI PAR SECTEUR D'ACTIVITE



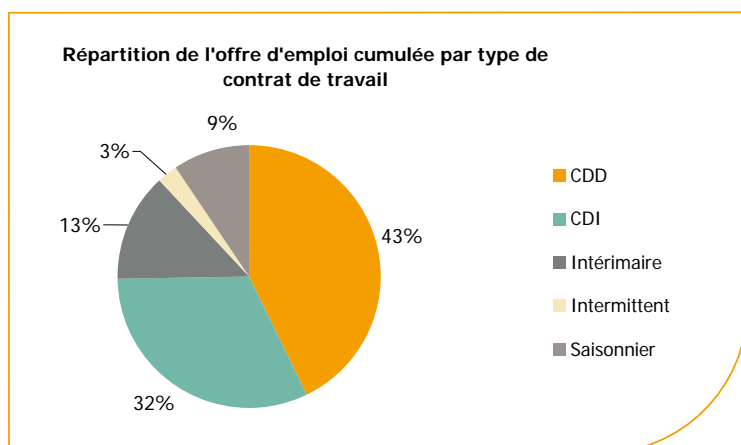
Secteurs	Cumul 12 mois	Evol. Annuelle Cumulée
Agriculture	1 909	-12.3%
Industrie	1 199	39.6%
Construction	766	15.9%
Tertiaire	15 487	10.3%
TOTAL	19 361	9.1%

Source : Pôle Emploi Persee

Sur un an, de juillet 2010 à juin 2011, Pôle emploi a recueilli **19 400** offres d'emploi sur le territoire du bassin d'Angers, soit **9,1%** de plus qu'au cours des douze mois précédents. **80%** de ces offres sont issues du tertiaire (**15 500** offres) et progressent de **+10,3%** en évolution annuelle. L'industrie qui représente **6,2%** des offres affiche une forte hausse des offres (**+39,6%**). L'agriculture représente **9,9%** des offres et la construction **4%**.

A noter : les offres d'emploi intérimaires sont concentrées dans le tertiaire.

REPARTITION DE L'OFFRE D'EMPLOI PAR TYPE DE CONTRAT DE TRAVAIL



Contrats	Cumul 12 mois	Evol. Annuelle Cumulée
CDD	8 276	-7.0%
CDI	6 211	20.6%
Intérimaire	2 543	-0.4%
Intermittent	500	155.1%
Saisonnier	1 831	94.6%
TOTAL	19 361	9.1%

Source : Pôle Emploi Persee

Au regard des types de contrat de travail, la hausse est plus prononcée du côté des offres d'emploi saisonnier avec **(+94,6%)** et des offres d'emploi de type contrat à durée indéterminée **(+20,6%)**. A contrario, les offres d'emploi intérim et les offres d'emploi de type contrat à durée déterminée enregistrent aussi une baisse en évolution annuelle **(-0,4% et -7%)**.

La part des offres d'emploi de type contrat à durée déterminée représente **43%** des offres.

Les 15 métiers les plus recherchés par les employeurs

Offres d'Emploi Enregistrées	De juillet 2010 à juin 2011	Poids (métier / total des métiers)	Evolution annuelle cumulée
A1401 Aide agricole de production fruitière ou viticole	1 144	5.9%	-35.3%
G1803 Service en restauration	679	3.5%	38.9%
K2204 Nettoyage de locaux	551	2.8%	-2.7%
D1408 Téléconseil et télévente	548	2.8%	125.5%
G1602 Personnel de cuisine	500	2.6%	16.0%
N1103 Magasinage et préparation de commandes	462	2.4%	29.1%
K1304 Services domestiques	441	2.3%	17.6%
K1303 Assistance auprès d'enfants	410	2.1%	63.3%
A1414 Horticulture et maraîchage	320	1.7%	56.1%
D1403 Relation commerciale auprès de particuliers	295	1.5%	10.1%
J1501 Soins d'hygiène, de confort du patient	279	1.4%	-17.9%
J1506 Soins infirmiers généralistes	276	1.4%	2.6%
H2101 Abattage et découpe des viandes	272	1.4%	151.9%
M1203 Comptabilité	270	1.4%	27.4%
N4101 Conduite de transport de marchandises sur longue distance	267	1.4%	3.1%

Source : Pôle Emploi Persee

En cumul sur douze mois, les métiers les plus recherchés par les employeurs se trouvent plus particulièrement dans ces trois secteurs :

- « Agriculture et pêche, espaces naturels et espaces verts, soins au animaux » avec les métiers « Aide agricole de production fruitière ou viticole » (**1 144** offres) et « Horticulture et maraichage » (**320** offres) ;
- « Services à la personne et à la collectivité » avec les métiers « Nettoyage de locaux » (**551** offres), « services domestiques » (**441** offres) et « Assistance auprès d'enfants » (**410** offres) ;
- « Hôtellerie-restauration, tourisme, loisirs et animation » avec les métiers : « Service en restauration » (**679** offres) et « Personnel de cuisine » (**500** offres).

www.pole-emploi.fr

Le service Statistiques, Etudes et Evaluation est à votre disposition pour tout complément d'information

Contact : herve.bonnet@pole-emploi.fr

Directeur de publication :
Gwenaél PROUTEAU

Directeur de la rédaction :
Hervé BONNET

Conception et réalisation :

Service Statistiques, Etudes et Evaluation – Catherine MOULIN, Brigitte VIGOUROUX.