



# MARCHE DU TRAVAIL : SYNTHÈSE BASSIN DE LA BAULE SITUATION AU 31/12/2014

DOCUMENT MENSUEL - LIBRE DE DIFFUSION SOUS RESERVE DE MENTION DE LA SOURCE « POLE EMPLOI PAYS DE LA LOIRE »

## LE TAUX DE CHOMAGE

Au quatrième trimestre 2014, avec **9,5%** de la population active, le taux de chômage de la zone d'emploi de Saint-Nazaire affiche un taux supérieur à celui enregistré au niveau départemental (**8,8%**) et régional (**9%**). En un an, le taux de chômage augmente de **0,3 point**, soit une situation plus favorable que celle du département (**+0,4 point**) et que celle de la région (**0,5 point**).

### L'ESSENTIEL

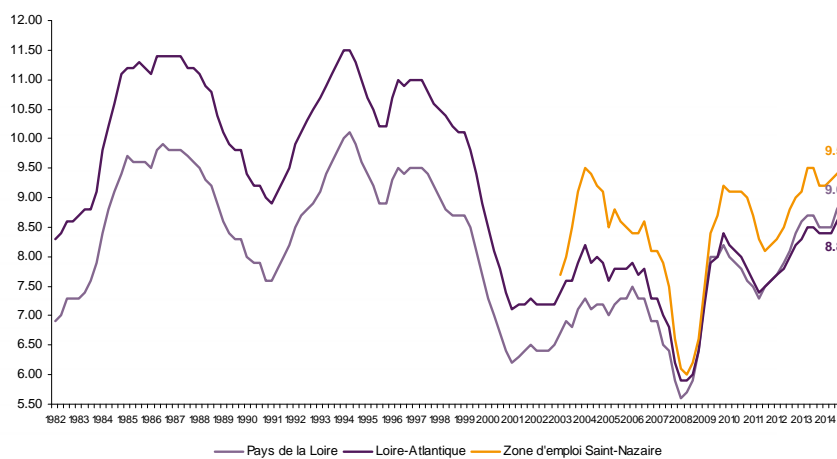
L'évolution annuelle du nombre de demandeurs d'emploi de catégorie A est de **3,2%** à fin décembre 2014.

Les demandeurs d'emploi de moins de 25 ans, qui représentent **17,8%** des demandeurs d'emploi, sont plus affectés par cette situation (**+12,3%** de progression annuelle).

**5 930** demandeurs d'emploi (catégories A, B et C) sont comptabilisés à fin décembre sur le bassin de La Baule, soit **5,2%** du département.

Au cours des douze derniers mois, Pôle emploi a recueilli **3 983** offres d'emploi soit une baisse de **2,2%** en évolution annuelle.

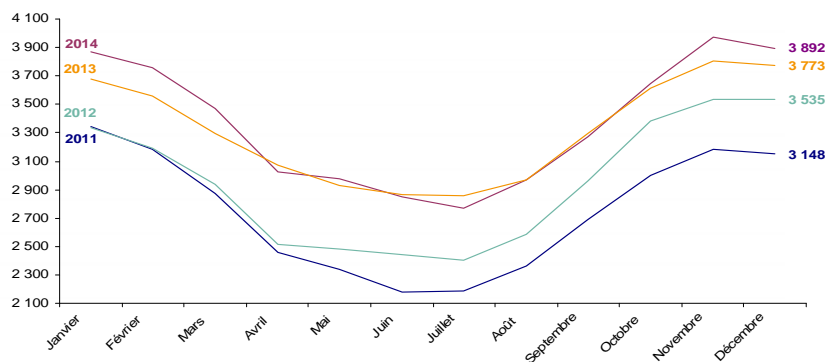
GRAPHIQUE 1



## EVOLUTION DE LA DEFM CAT A

En décembre 2014, sur le bassin de La Baule, la demande d'emploi de catégorie A se chiffre à **3 892** personnes. Elle diminue de **2%** par rapport à novembre 2014.

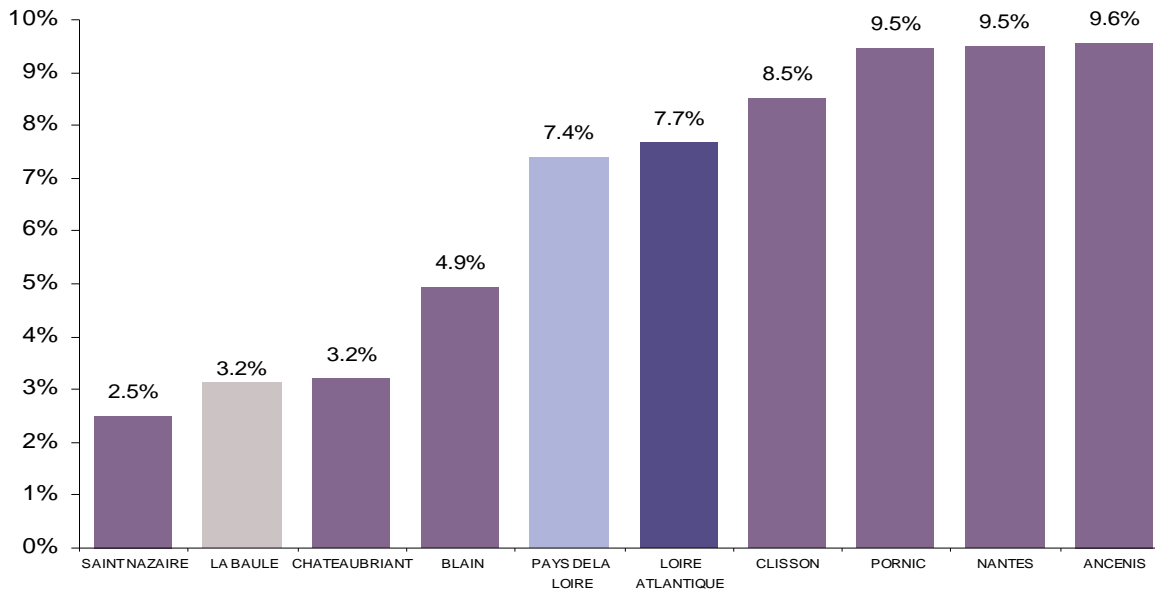
GRAPHIQUE 2



# LA DEMANDE D'EMPLOI EN FIN DE MOIS (CATEGORIE A)

Fin décembre 2014, le nombre de demandeurs d'emploi de catégorie A affiche une hausse de **+3,2%** comparativement à décembre 2013. Cette évolution est plus favorable que celle affichée par le département de la Loire-Atlantique (**+7,7%**) et par la région Pays de la Loire (**+7,4%**).

GRAPHIQUE 3

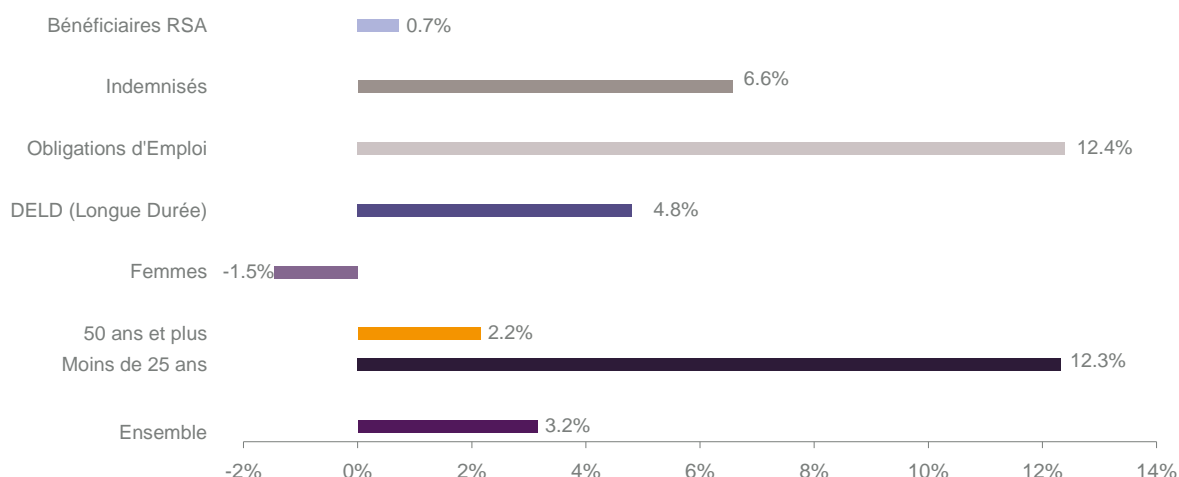


Source : Direccte et Pôle Emploi

En ajoutant à la catégorie A, les demandeurs d'emploi recensés en catégorie B et ceux en catégorie C, le nombre de demandeurs d'emploi se chiffre sur le territoire du bassin d'emploi de La Baule à **5 930**, soit une progression de **+6,2%** par rapport à décembre 2013.

## EVOLUTION DE LA DEFM PAR POPULATION (CATEGORIE A)

GRAPHIQUE 4



Source : Pôle Emploi Persee

Même si l'évolution moyenne de la demande d'emploi de catégorie A s'établit à **+3,2%** en décembre 2014, certaines catégories de population apparaissent plus fragilisées. C'est le cas des demandeurs d'emploi de moins de 25 ans, et des demandeurs en obligation d'emploi. En un an, leurs volumes ont respectivement progressé de **12,3%** et **12,4%**.

# LES 15 METIERS LES PLUS RECHERCHES PAR LES DEMANDEURS D'EMPLOI

DEFM catégorie A	décembre 2014	Poids (métier / total des métiers)	Evolution annuelle
D1214 Vente en habillement et accessoires de la personne	140	3.6%	10.2%
G1602 Personnel de cuisine	138	3.5%	19.0%
G1803 Service en restauration	117	3.0%	0.0%
K1303 Assistance auprès d'enfants	83	2.1%	9.2%
M1607 Secrétariat	78	2.0%	-15.2%
A1203 Entretien des espaces verts	77	2.0%	-10.5%
D1106 Vente en alimentation	73	1.9%	-12.0%
D1401 Assistanat commercial	67	1.7%	17.5%
G1801 Café, bar brasserie	64	1.6%	28.0%
D1301 Management de magasin de détail	63	1.6%	14.5%
K2204 Nettoyage de locaux	61	1.6%	-6.2%
K1304 Services domestiques	56	1.4%	-13.8%
D1507 Mise en rayon libre-service	53	1.4%	-10.2%
I1203 Maintenance des bâtiments et des locaux	53	1.4%	0.0%
G1605 Plonge en restauration	52	1.3%	0.0%

Source : Pôle Emploi Persee

A fin décembre 2014, les métiers les plus recherchés par les demandeurs d'emploi se trouvent principalement dans ces trois secteurs :

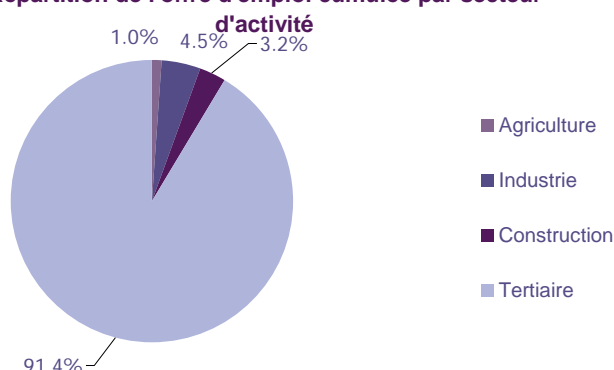
- « Commerce, vente et grande distribution » pour les métiers « Vente en habillement et accessoires de la personne » (140 demandeurs, +10,2%) et « Vente en alimentation » (73 demandeurs, -12%) ;
- « Hôtellerie restauration, tourisme, loisirs et animation » pour les métiers « Personnel de cuisine » (138 demandeurs, +19%) et « Service en restauration » (117 demandeurs, 0%) ;
- « Services à la personne et à la collectivité » avec les métiers « Assistance auprès d'enfants » (83 demandeurs, +9,2%), « Nettoyage de locaux » (61 demandeurs, -6,2%) et « Services domestiques » (56 demandeurs, -13,8%).

## LES OFFRES D'EMPLOI ENREGISTREES (OEE) PAR SECTEUR D'ACTIVITE ET PAR CONTRAT DE TRAVAIL

### REPARTITION DE L'OFFRE D'EMPLOI PAR SECTEUR D'ACTIVITE

GRAPHIQUE 5

Répartition de l'offre d'emploi cumulée par secteur d'activité



Secteurs	Cumul 12 mois	Evol. Annuelle Cumulée
Agriculture	39	-38.1%
Industrie	179	-28.4%
Construction	126	20.0%
Tertiaire	3 639	-0.4%
<b>TOTAL</b>	<b>3 983</b>	<b>-2.2%</b>

Source : Pôle Emploi Persee

Sur un an, de janvier 2014 à décembre 2014, Pôle emploi a recueilli **3 983** offres d'emploi sur le territoire du bassin de La Baule soit **2,2%** de moins qu'au cours des douze mois précédents. Plus de **91%** de ces offres sont issues du tertiaire (**3 639** offres) et **1%** viennent de l'agriculture.

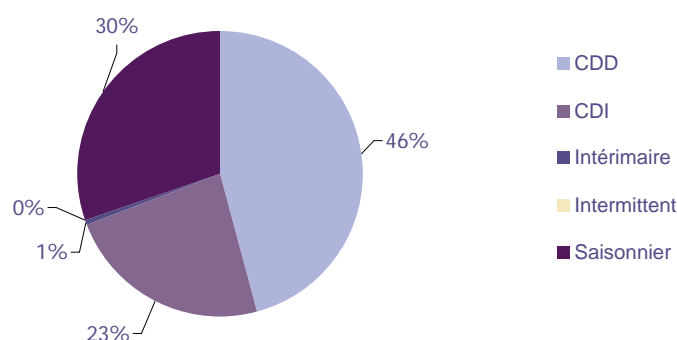
La construction représente **3,2%** des offres et l'industrie **4,5%**.

A noter : les offres d'emploi intérimaire sont concentrées dans le tertiaire.

## REPARTITION DE L'OFFRE D'EMPLOI PAR TYPE DE CONTRAT DE TRAVAIL

GRAPHIQUE 6

Répartition de l'offre d'emploi cumulée par type de contrat de travail



Contrats	Cumul 12 mois	Evol. Annuelle Cumulée
CDD	1 821	-4.3%
CDI	933	6.5%
Intérimaire	23	187.5%
Intermittent	1	-50.0%
Saisonnier	1 205	-6.2%
<b>TOTAL</b>	<b>3 983</b>	<b>-2.2%</b>

Source : Pôle Emploi Persee

Au regard des types de contrat de travail, la hausse est plus significative du côté des offres d'emploi de type contrat à durée indéterminée avec **+6,5%**. A contrario, les offres d'emploi de type contrat à durée déterminée et les offres d'emploi saisonnier enregistrent une baisse en évolution annuelle de **-4,3%** et **-6,2%**. Les offres d'emploi de type contrat à durée déterminée représentent la plus importante part des offres avec **46%**.

## LES 15 METIERS LES PLUS RECHERCHES PAR LES EMPLOYEURS

Offres d'Emploi Enregistrées	De janvier 2014 à décembre 2014	Poids (métier / total des métiers)	Evolution annuelle cumulée
G1803 Service en restauration	509	12.8%	-3.2%
G1602 Personnel de cuisine	463	11.6%	25.8%
G1605 Plonge en restauration	146	3.7%	-15.1%
G1203 Animation de loisirs auprès d'enfants ou d'adolescents	137	3.4%	-13.3%
D1212 Vente en décoration et équipement du foyer	130	3.3%	28.7%
G1501 Personnel d'étage	125	3.1%	-26.0%
G1703 Réception en hôtellerie	104	2.6%	-1.9%
D1214 Vente en habillement et accessoires de la personne	96	2.4%	33.3%
D1106 Vente en alimentation	94	2.4%	-27.1%
G1604 Fabrication de crêpes ou pizzas	94	2.4%	27.0%
G1204 Éducation en activités sportives	91	2.3%	18.2%
G1801 Café, bar brasserie	86	2.2%	-14.0%
J1501 Soins d'hygiène, de confort du patient	86	2.2%	-2.3%
K2204 Nettoyage de locaux	78	2.0%	-2.5%
G1603 Personnel polyvalent en restauration	64	1.6%	4.9%

Source : Pôle Emploi Persee

En cumul sur douze mois, les métiers les plus recherchés par les employeurs se trouvent en grande majorité dans ces trois secteurs :

- « Hôtellerie restauration, tourisme, loisirs et animation » avec les métiers « Service en restauration » (**509** offres), « Personnel de cuisine » (**463** offres) et « Plonge en restauration » (**146** offres) ;
- « Commerce, vente et grande distribution » avec les métiers « Vente en décoration et équipement du foyer » (**130** offres) et « Vente en habillement et accessoires de la personne » (**96** offres) ;
- « Santé » avec le métier « Soins d'hygiène, de confort du patient » (**86** offres).

### Statistiques et Indicateurs

Directeur de la publication ad-intérim : Jean-Luc RECHER  
 Directeur de la rédaction : Josette BARREAUD  
 Conception et réalisation : Service SEE – Brigitte VIGOUROUX  
 Catherine MOULIN

Contact : [statsPDL@pole-emploi.fr](mailto:statsPDL@pole-emploi.fr)

[www.observatoire-emploi-paysdelaloire.fr](http://www.observatoire-emploi-paysdelaloire.fr)