



MARCHE DU TRAVAIL : SYNTHÈSE BASSIN DE SABLÉ SUR SARTHE SITUATION AU 30/06/2015

DOCUMENT MENSUEL - LIBRE DE DIFFUSION SOUS RESERVE DE MENTION DE LA SOURCE « POLE EMPLOI PAYS DE LA LOIRE »

LE TAUX DE CHOMAGE

Au premier trimestre 2015, avec **8,5%** de la population active, le taux de chômage de la zone d'emploi de Sablé sur Sarthe affiche un taux inférieur à celui enregistré au niveau départemental (**10%**) et à celui au niveau régional (**9%**). En un an, le taux de chômage a augmenté de **0,2 point**, soit une évolution plus favorable que celle du département et que celle de la région (**+0,4 point**).

L'ESSENTIEL

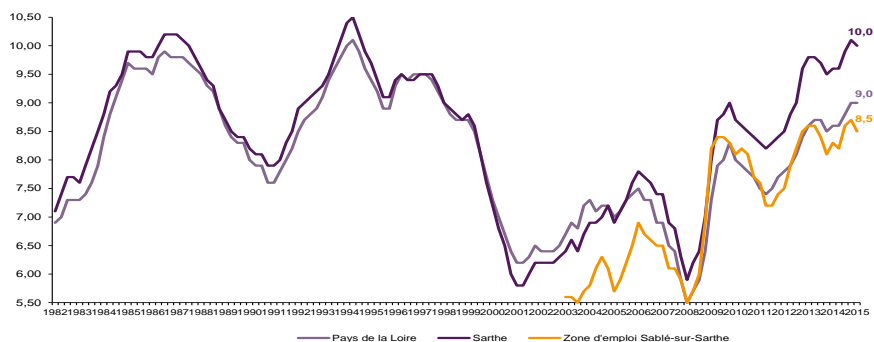
L'évolution annuelle du nombre de demandeurs d'emploi de catégorie A est de **+1,6%** à fin juin 2015. Le taux d'évolution du bassin de Sablé sur Sarthe est plus favorable que celui du département (**+4,5%**).

Les demandeurs d'emploi de longue durée, qui représentent **38,6%** des demandeurs d'emploi, sont plus affectés par cette situation (**+9,2%** de progression annuelle).

4 201 demandeurs d'emploi (catégories A, B et C) en données brutes sont comptabilisés à fin juin sur le bassin de Sablé sur Sarthe, soit **8,7%** du département.

Au cours des douze derniers mois, Pôle emploi a recueilli **1 322** offres d'emploi soit une baisse de **-27,2%** en évolution annuelle.

GRAPHIQUE 1

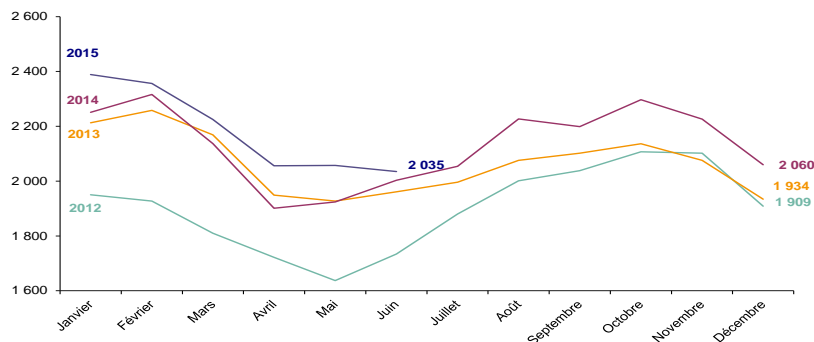


Source : INSEE

EVOLUTION DE LA DEFM CAT A

En juin 2015, sur le bassin de Sablé sur Sarthe, la demande d'emploi de catégorie A se chiffre à **2 035** personnes. Elle est en diminution de **1,1%** par rapport à mai 2015.

GRAPHIQUE 2

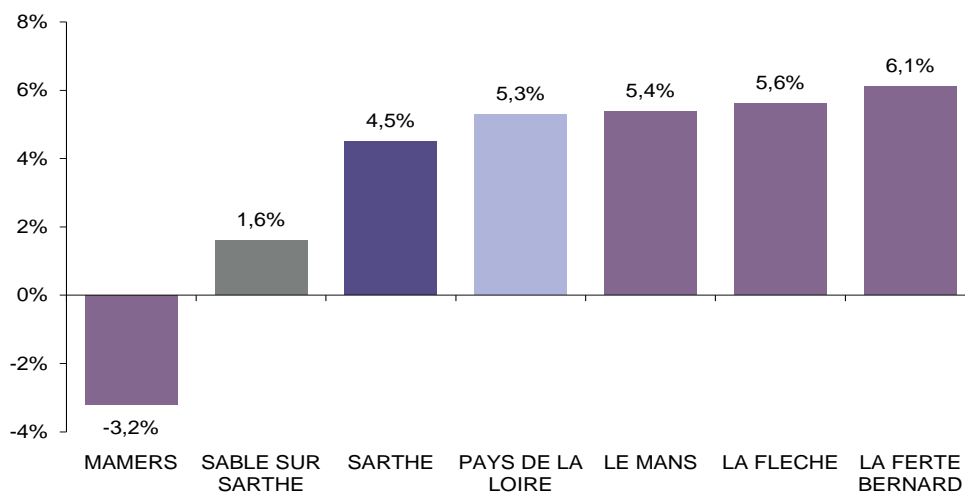


Source : Pôle Emploi Persee

LA DEMANDE D'EMPLOI EN FIN DE MOIS

Fin juin 2015, le nombre de demandeurs d'emploi de catégorie A s'établit à **2 035** personnes, soit une évolution annuelle de **+1,6%** comparativement à juin 2014. Cette évolution est plus favorable que celle affichée par le département de la Sarthe (**+4,5%**) et que celle affichée par la région Pays de la Loire (**+5,3%**).

GRAPHIQUE 3

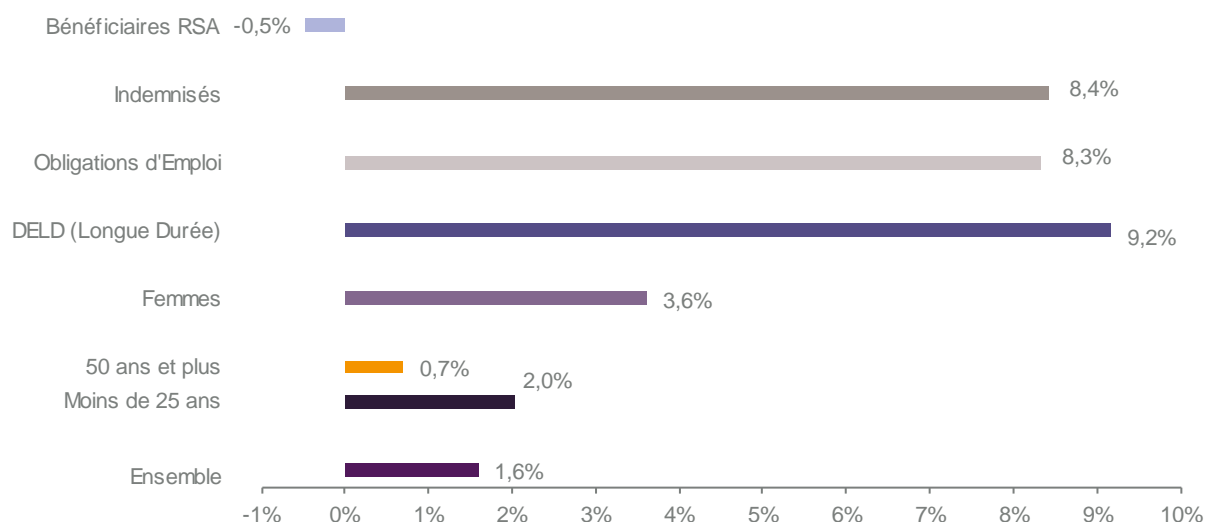


Source : Direccte et Pôle Emploi

En ajoutant à la catégorie A, les demandeurs d'emploi recensés en catégorie B (**623**) et ceux en catégorie C (**1 543**), le nombre de demandeurs d'emploi se chiffre sur le territoire du bassin d'emploi de Sablé sur Sarthe à **4 201**, soit une progression de **258** personnes par rapport à juin 2014 (**+6,5%**).

EVOLUTION DE LA DEFM PAR POPULATION (CATEGORIE A)

GRAPHIQUE 4



Source : Pôle Emploi Persee

Bien que l'évolution moyenne de la demande d'emploi de catégorie A s'établit à **+1,6%** en juin 2015, certaines catégories de population apparaissent plus fragilisées. C'est le cas des demandeurs d'emploi de longue durée et des demandeurs en obligations d'emploi en un an, leurs volumes ont respectivement progressé de **(+9,2%** et **+8,3%**). A contrario les bénéficiaires RSA affichent un léger recul de **(-0,5%)**.

LES 15 METIERS LES PLUS RECHERCHES PAR LES DEMANDEURS D'EMPLOI

DEFM catégorie A	juin 2015	Poids (métier / total des métiers)	Evolution annuelle
H3302 Opérations manuelles d'assemblage, tri ou emballage	180	8,8%	15,4%
H2102 Conduite d'équipement de production alimentaire	99	4,9%	-6,6%
K1304 Services domestiques	65	3,2%	10,2%
K1303 Assistance auprès d'enfants	64	3,1%	-7,2%
K2204 Nettoyage de locaux	59	2,9%	1,7%
N1103 Magasinage et préparation de commandes	57	2,8%	5,6%
N1105 Manutention manuelle de charges	56	2,8%	19,1%
A1203 Entretien des espaces verts	53	2,6%	8,2%
D1507 Mise en rayon libre-service	44	2,2%	7,3%
J1301 Personnel polyvalent des services hospitaliers	43	2,1%	-20,4%
K1302 Assistance auprès d'adultes	32	1,6%	28,0%
H2909 Montage-assemblage mécanique	32	1,6%	-25,6%
D1505 Personnel de caisse	32	1,6%	-28,9%
M1602 Opérations administratives	32	1,6%	33,3%
M1607 Secrétariat	30	1,5%	7,1%

Source : Pôle Emploi Persee

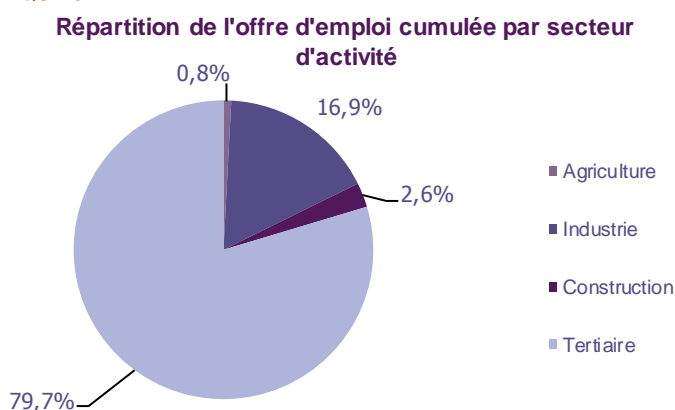
A fin juin 2015, les métiers les plus recherchés par les demandeurs d'emploi se trouvent principalement dans ces trois secteurs :

- « Industrie » avec les métiers « Opérations manuelles d'assemblage, tri ou emballage » (180 demandeurs, +15,4%), « Conduite d'équipement de production alimentaire » (99 demandeurs, -6,6%) et, « Montage-assemblage mécanique » (32 demandeurs, -25,6%) ;
- « Services à la personne et à la collectivité » avec les métiers « Services domestiques » (65 demandeurs, +10,2%), « Assistance auprès d'enfants » (64 demandeurs, -7,2%) et, « Nettoyage de locaux » (59 demandeurs, +1,7%) ;
- « Transport et logistique » avec les métiers « Magasinage et préparation de commandes » (57 demandeurs, +5,6%) et « Manutention manuelle de charges » (56 demandeurs, +19,1%).

LES OFFRES D'EMPLOI ENREGISTREES (OEE) PAR SECTEUR D'ACTIVITE ET PAR CONTRAT DE TRAVAIL

REPARTITION DE L'OFFRE D'EMPLOI PAR SECTEUR D'ACTIVITE

GRAPHIQUE 5



Secteurs	Cumul 12 mois	Evol. Annuelle Cumulée
Agriculture	11	-92,6%
Industrie	223	27,4%
Construction	35	-38,6%
Tertiaire	1 053	-26,7%
TOTAL	1 322	-27,2%

Source : Pôle Emploi Persee

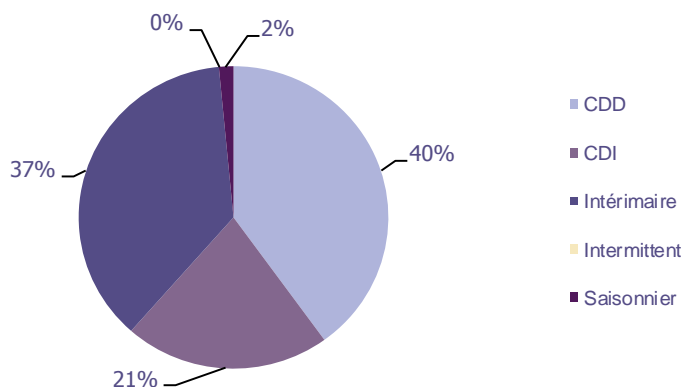
Sur un an, de juillet 2014 à juin 2015, Pôle emploi a recueilli **1 322** offres d'emploi sur le territoire du bassin de Sablé sur Sarthe soit **27,2%** de moins qu'au cours des douze mois précédents. **79,7%** de ces offres sont issues du tertiaire (**1 053** offres) et **0,8%** viennent de l'agriculture. La construction représente **2,6%** des offres et l'industrie **16,9%**.

A noter : les offres d'emploi intérimaire sont concentrées dans le tertiaire.

REPARTITION DE L'OFFRE D'EMPLOI PAR TYPE DE CONTRAT DE TRAVAIL

GRAPHIQUE 6

Répartition de l'offre d'emploi cumulée par type de contrat de travail



Contrats	Cumul 12 mois	Evol. Annuelle Cumulée
CDD	529	-9,0%
CDI	284	1,4%
Intérimaire	489	-39,5%
Intermittent	0	-100,0%
Saisonnier	20	-86,4%
TOTAL	1 322	-27,2%

Source : Pôle Emploi Persee

Au regard des types de contrat de travail, les offres d'emploi de type contrat à durée déterminée, les offres d'emploi intérimaire et les offres d'emploi saisonnier enregistrent une baisse en évolution annuelle respectivement de **-9%**, **-39,5%** et **-86,4%**. A contrario, les offres d'emploi de type contrat à durée indéterminée affichent une hausse en évolution annuelle **+1,4%**.

La part des offres d'emploi de type contrat à durée déterminée est la plus importante avec **40%**.

LES 15 METIERS LES PLUS RECHERCHES PAR LES EMPLOYEURS

Offres d'Emploi Enregistrées	De juillet 2014 à juin 2015	Poids (métier / total des métiers)	Evolution annuelle cumulée
H2102 Conduite d'équipement de production alimentaire	138	10,4%	-53,8%
H3302 Opérations manuelles d'assemblage, tri ou emballage	93	7,0%	60,3%
H2101 Abattage et découpe des viandes	47	3,6%	-63,0%
G1602 Personnel de cuisine	42	3,2%	27,3%
N4101 Conduite de transport de marchandises sur longue distance	42	3,2%	-14,3%
J1301 Personnel polyvalent des services hospitaliers	35	2,6%	-10,3%
H2909 Montage-assemblage mécanique	28	2,1%	-45,1%
N1103 Magasinage et préparation de commandes	26	2,0%	-43,5%
K2304 Revalorisation de produits industriels	25	1,9%	127,3%
H2604 Montage de produits électriques et électroniques	24	1,8%	140,0%
I1304 Installation et maintenance d'équipements industriels et d'exploitation	23	1,7%	-11,5%
D1505 Personnel de caisse	19	1,4%	35,7%
N1101 Conduite d'engins de déplacement des charges	18	1,4%	260,0%
G1803 Service en restauration	17	1,3%	-26,1%
M1203 Comptabilité	17	1,3%	21,4%

Source : Pôle Emploi Persee

En cumul sur douze mois, les métiers les plus recherchés par les employeurs se trouvent en grande majorité dans ces trois secteurs :

- « Industrie » avec les métiers « Conduite d'équipement de production alimentaire » (**138** offres), « Opérations manuelles d'assemblage, tri ou emballage » (**93** offres) et, « Abattage et découpe des viandes » (**47** offres) ;
- « Transport et logistique » avec les métiers « Conduite de transport de marchandises sur longue distance » (**42** offres), « Magasinage et préparation de commandes » (**26** offres) et, « Conduite d'engins de déplacement des charges » (**18** offres) ;
- « Hôtellerie-restauration, tourisme, loisirs et animation » avec les métiers « Personnel de cuisine » (**42** offres) et « Service en restauration » (**17** offres).

Statistiques et Indicateurs

Directeur de la publication : Alain MAUNY

Directeur de la rédaction : Josette BARREAUD

Conception et réalisation : Service SEE – Brigitte VIGOUROUX

Catherine MOULIN - DORNIC

Contact : statsPDL@pole-emploi.fr

SERVICE ETUDES ET EVALUATION – POLE EMPLOI PAYS DE LA LOIRE