



# Le Marché du Travail : Synthèse

## MAYENNE (Département)

Document Mensuel

Situation au 31/01/2012



Libre de diffusion sous réserve de mention de la source « Pôle emploi Pays de la Loire »

### Le taux de chômage

Au troisième trimestre 2011, avec **5,9%** de la population active, le taux de chômage du département de la Mayenne affiche une valeur inférieure à celle enregistrée au niveau régional (**7,9%**) et national (**9,3%**). En un an, le taux de chômage a diminué de **0,4 point** sur le département, soit une diminution identique à celle de la région des Pays de la Loire et supérieure à celle de la France métropolitaine (**-0,1point**).



Source : INSEE

### Faits marquants :

L'évolution annuelle du nombre de demandeurs d'emploi de catégorie A est de **+3,1%** à fin janvier 2012.

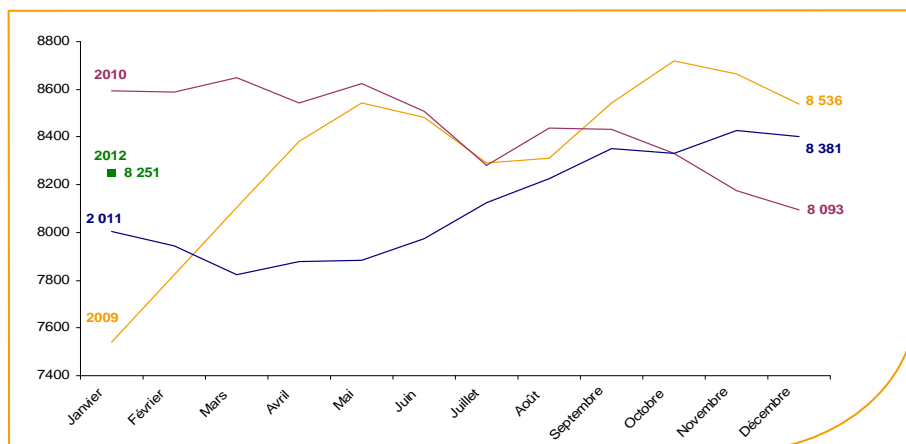
Les demandeurs d'emploi de 50 ans et plus, qui représentent plus de **20%** des demandeurs d'emploi, sont plus affectés par cette situation (**+14,5%** de progression annuelle).

**14 651** demandeurs d'emploi catégories (A, B et C) en données CVS sont comptabilisés à fin janvier sur le département de la Mayenne, soit **3,6%** de plus qu'en janvier 2011.

Au cours des douze derniers mois, Pôle emploi a recueilli **11 416** offres d'emploi sur le département soit une hausse de **3%** en évolution annuelle.

### Evolution de la demande d'emploi fin de mois de catégorie A (CVS)

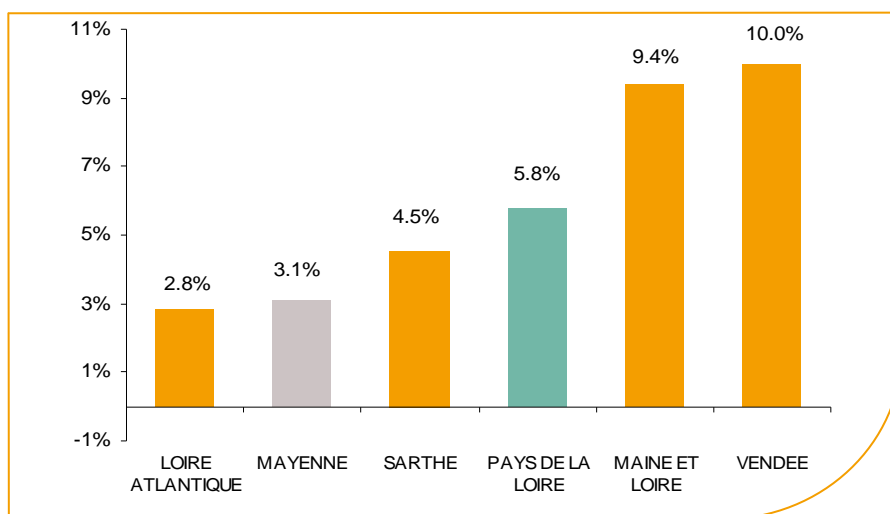
En janvier 2012, sur le département de la Mayenne, la demande d'emploi de catégorie A se chiffre à **8 251** personnes. Elle est en baisse de **1,8%** par rapport à décembre 2011.



Source : Direccte et Pôle Emploi

## La demande d'emploi en fin de mois (CVS)

Fin janvier 2012, le nombre de demandeurs d'emploi de catégorie A affiche une évolution annuelle de **+3,1%** comparativement à janvier 2011. Cette évolution est plus favorable que celle affichée par la région des Pays de la Loire (**+5,8%**).

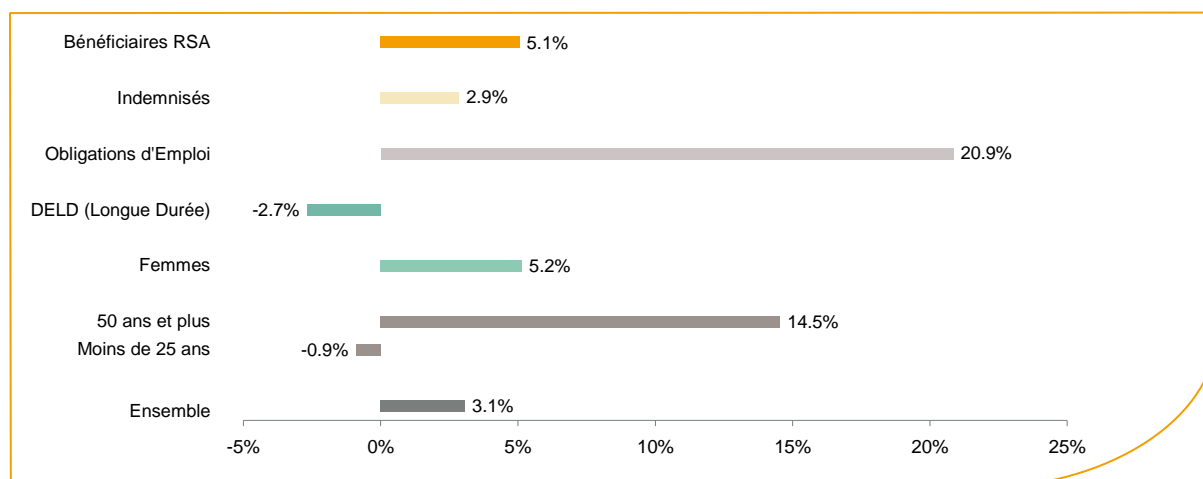


Source : Direccte et Pôle Emploi

Le département de la Mayenne affiche le deuxième taux d'évolution de la demande d'emploi le plus bas de la région des Pays de la Loire, après le département de la Loire Atlantique.

En ajoutant à la catégorie A, les demandeurs d'emploi recensés en catégorie B et ceux en catégorie C, le nombre de demandeurs d'emploi se chiffre sur le département de la Mayenne à **14 651** en données CVS, soit une évolution de **+3,6%** par rapport à janvier 2011.

## Evolution de la DEFM de catégorie A par population



Source : Pôle Emploi Persee

Même si l'évolution annuelle de la demande d'emploi de catégorie A est de **+3,1%** en janvier 2012, certaines catégories de population apparaissent plus fragilisées. C'est le cas des demandeurs d'emploi de 50 ans et plus. En un an, le volume des 50 ans et plus a progressé de **14,5%**, passant de **1 581** à **1 811** personnes. A contrario, en un an, le volume de demandeurs d'emploi de moins de 25 ans a diminué de **0,9%** et le volume des demandeurs de longue durée de **2,7%**.

## Les 15 métiers les plus recherchés par les demandeurs d'emploi

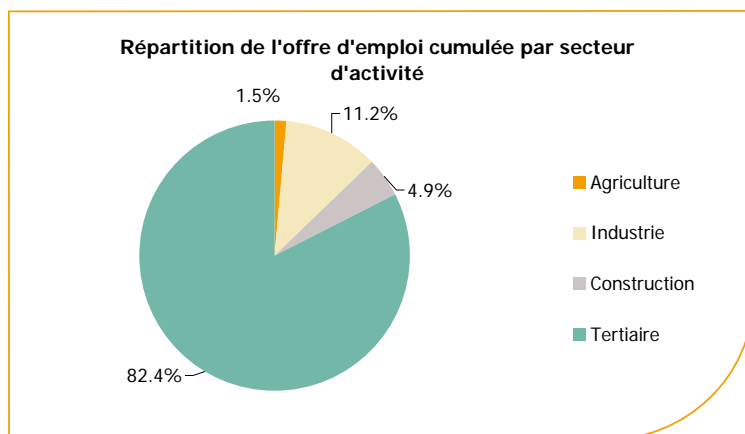
| DEFM catégorie A  | janvier 2012 | Poids (métier / total des métiers) | Evolution annuelle |
|---|--------------|------------------------------------|--------------------|
| H3302 Opérations manuelles d'assemblage, tri ou emballage       | 696          | 7.8%                               | 3.7%               |
| K2204 Nettoyage de locaux                                       | 373          | 4.2%                               | -5.6%              |
| K1303 Assistance auprès d'enfants                               | 325          | 3.6%                               | 4.5%               |
| K1304 Services domestiques                                      | 289          | 3.2%                               | 1.8%               |
| J1301 Personnel polyvalent des services hospitaliers            | 234          | 2.6%                               | 13.0%              |
| A1203 Entretien des espaces verts                               | 204          | 2.3%                               | 9.7%               |
| M1607 Secrétariat   | 190          | 2.1%                               | -0.5%              |
| D1214 Vente en habillement et accessoires de la personne        | 186          | 2.1%                               | 14.8%              |
| N1103 Magasinage et préparation de commandes                    | 183          | 2.1%                               | -1.1%              |
| M1602 Opérations administratives                                | 156          | 1.7%                               | 2.0%               |
| N1105 Manutention manuelle de charges                           | 149          | 1.7%                               | 14.6%              |
| D1507 Mise en rayon libre-service                               | 145          | 1.6%                               | 9.0%               |
| N4101 Conduite de transport de marchandises sur longue distance | 145          | 1.6%                               | 5.1%               |
| H2102 Conduite d'équipement de production alimentaire           | 126          | 1.4%                               | 24.8%              |
| F1606 Peinture en bâtiment                                      | 118          | 1.3%                               | -4.8%              |

Source : Pôle Emploi Persee

A fin janvier 2012, les métiers les plus recherchés par les demandeurs d'emploi se trouvent dans le secteur « Services à la personne et à la collectivité » avec les métiers « Nettoyage de locaux » (373 demandeurs, -5,6%), « Assistance auprès d'enfants » (325 demandeurs, +4,5%) et « Services domestiques » (289 demandeurs, +1,8%). Ils se trouvent aussi dans le secteur « Industrie » avec les métiers « Opérations manuelles d'assemblage, tri ou emballage » (696 demandeurs, +3,7%) et « Conduite d'équipement de production alimentaire » (126 demandeurs, +24,8%). Vient ensuite le secteur « Transport et logistique » avec les métiers « Magasinage et préparation de commandes » (183 demandeurs, -1,1%) et « Manutention manuelle de charges » (149 demandeurs, +14,6%).

## Les offres d'emploi enregistrées (OEE) par secteur d'activité et par contrat de travail

### REPARTITION DE L'OFFRE D'EMPLOI PAR SECTEUR D'ACTIVITE



| Secteurs     | Cumul 12 mois | Evol. Annuelle Cumulée |
|--------------|---------------|------------------------|
| Agriculture  | 167           | -29.6%                 |
| Industrie    | 1 283         | -1.2%                  |
| Construction | 561           | -5.7%                  |
| Tertiaire    | 9 405         | 5.0%                   |
| <b>TOTAL</b> | <b>11 416</b> | <b>3.0%</b>            |

Source : Pôle Emploi Persee

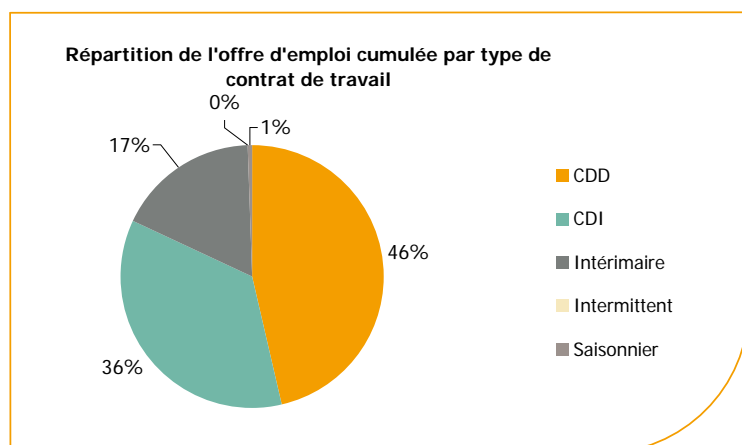
Sur un an, de février 2011 à janvier 2012, Pôle emploi a recueilli **11 416** offres d'emploi sur le département de la Mayenne soit **3%** de plus qu'au cours des douze mois précédents. Plus de **82%** de ces offres sont issues du tertiaire (**9 405** offres) et sont en progression de **+5%**.

L'agriculture représente **1,5%** et la construction **4,9 %**.

Les offres dans l'industrie qui représentent **11,2%** sont en baisse de **1,2%**.

A noter : les offres d'emploi intérimaire sont concentrées dans le tertiaire.

## REPARTITION DE L'OFFRE D'EMPLOI PAR TYPE DE CONTRAT DE TRAVAIL



| Contrats     | Cumul 12 mois | Evol. Annuelle Cumulée |
|--------------|---------------|------------------------|
| CDD          | 5 285         | -7.1%                  |
| CDI          | 4 083         | 23.1%                  |
| Intérimaire  | 1 971         | -2.7%                  |
| Intermittent | 3             | -25.0%                 |
| Saisonnier   | 74            | 54.2%                  |
| <b>TOTAL</b> | <b>11 416</b> | <b>3.0%</b>            |

Source : Pôle Emploi Persee

Au regard des types de contrat de travail et de leur poids, la hausse est plus prononcée du côté des offres d'emploi de type contrat à durée indéterminée avec **+23,1%**. A contrario, les offres d'emploi de type contrat à durée déterminée enregistrent une baisse en évolution annuelle de **-7,1%**. Cette dernière typologie d'offres représente la plus importante part des offres avec **46%**. Les offres d'emploi intérimaire affichent également une baisse en évolution annuelle (**-2,7%**).

### Les 15 métiers les plus recherchés par les employeurs

| Offres d'Emploi Enregistrées  | De février 2011 à janvier 2012 | Poids (métier / total des métiers) | Evolution annuelle cumulée |
|---|--------------------------------|------------------------------------|----------------------------|
| D1408 Téléconseil et télévente  | 704                            | 6.2%                               | -7.0%                      |
| N4101 Conduite de transport de marchandises sur longue distance         | 359                            | 3.1%                               | -6.5%                      |
| K2104 Éducation et surveillance au sein d'établissements d'enseignement | 299                            | 2.6%                               | 32.3%                      |
| N1103 Magasinage et préparation de commandes                            | 288                            | 2.5%                               | 23.1%                      |
| G1602 Personnel de cuisine  | 275                            | 2.4%                               | 47.1%                      |
| K2204 Nettoyage de locaux   | 269                            | 2.4%                               | -1.8%                      |
| G1803 Service en restauration   | 196                            | 1.7%                               | -14.8%                     |
| G1603 Personnel polyvalent en restauration                              | 191                            | 1.7%                               | 43.6%                      |
| I1604 Mécanique automobile  | 171                            | 1.5%                               | -3.9%                      |
| K1303 Assistance auprès d'enfants                                       | 168                            | 1.5%                               | 4.3%                       |
| K1304 Services domestiques  | 165                            | 1.4%                               | -9.3%                      |
| M1203 Comptabilité  | 163                            | 1.4%                               | 15.6%                      |
| H3302 Opérations manuelles d'assemblage, tri ou emballage               | 161                            | 1.4%                               | -16.1%                     |
| D1401 Assistanat commercial   | 154                            | 1.4%                               | -13.0%                     |
| D1214 Vente en habillement et accessoires de la personne                | 146                            | 1.3%                               | -2.0%                      |

Source : Pôle Emploi Persee

En cumul sur douze mois, les métiers les plus recherchés par les employeurs se trouvent en grande majorité dans ces trois secteurs :

- « Commerce, vente et grande distribution » avec les métiers « Téléconseil et télévente » (**704** offres) et « Assistanat commercial » (**154** offres) ;
- « Services à la personne et à la collectivité » avec les métiers « Éducation et surveillance au sein d'établissements d'enseignement » (**299** offres), « Nettoyage de locaux » (**269** offres) et « Assistance auprès d'enfants » (**168** offres) ;
- « Hôtellerie-restauration, tourisme, loisirs et animation » avec les métiers « Personnel de cuisine » (**275** offres), « Service en restauration » (**196** offres) et « Personnel polyvalent en restauration » (**191** offres).

[www.observatoire-emploi-paysdelaloire.fr](http://www.observatoire-emploi-paysdelaloire.fr)

Le service Statistiques, Etudes et Evaluation est à votre disposition pour tout complément d'information  
Contact : StatsPDL@pole-emploi.fr

Directeur de publication :  
Gwenaél PROUTEAU  
Directeur de la rédaction :  
Hervé BONNET  
Conception et réalisation :  
Service Statistiques, Etudes et  
Evaluation – Catherine MOULIN,  
Brigitte VIGOUROUX.