



Le Marché du Travail : Synthèse

Bassin de LAVAL

Document trimestriel

Situation au 31/12/2013



Libre de diffusion sous réserve de mention de la source « Pôle emploi Pays de la Loire »

Le taux de chômage

Au quatrième trimestre 2013, avec **6,7%** de la population active, le taux de chômage de la zone d'emploi de Laval affiche un taux légèrement supérieur à celui enregistré au niveau départemental (**6,6%**) mais inférieur au niveau régional (**8,6%**). En un an, le taux de chômage a diminué de **0,3 point**, soit une situation plus favorable que celle du département (**-0,2 point**) et que celle de la région (**+0,1 point**).



Source : INSEE

Faits marquants :

L'évolution annuelle du nombre de demandeurs d'emploi de catégorie A est de **+2%** à fin décembre 2013.

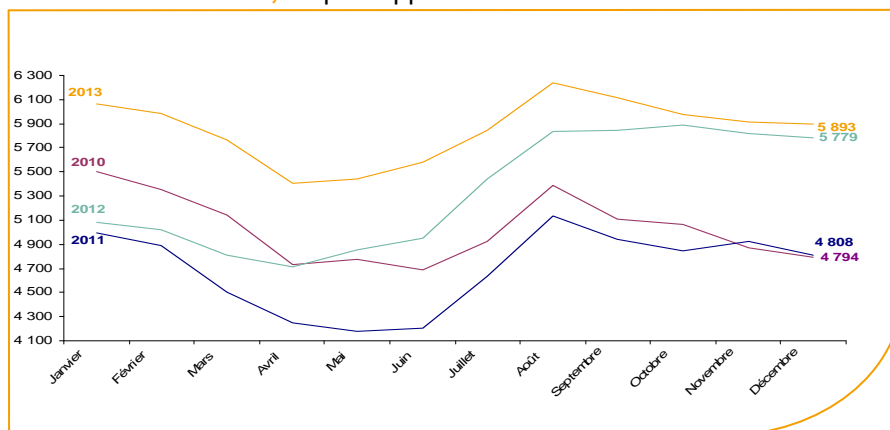
Les demandeurs d'emploi de longue durée, qui représentent **31,5%** des demandeurs d'emploi, sont plus affectés par cette situation (**+11,9%** de progression annuelle).

10 251 demandeurs d'emploi (catégories A, B et C) sont comptabilisés à fin décembre sur le bassin de Laval, soit **57,6%** du département.

Au cours des douze derniers mois, Pôle emploi a recueilli **5 927** offres d'emploi soit une baisse de **4,8%** en évolution annuelle.

Evolution de la demande d'emploi fin de mois de catégorie A (DEFM)

La demande d'emploi de catégorie A sur le bassin de Laval affiche une valeur de **5 893** personnes à fin décembre 2013. Elle est en baisse de **-0,4%** par rapport à novembre 2013.

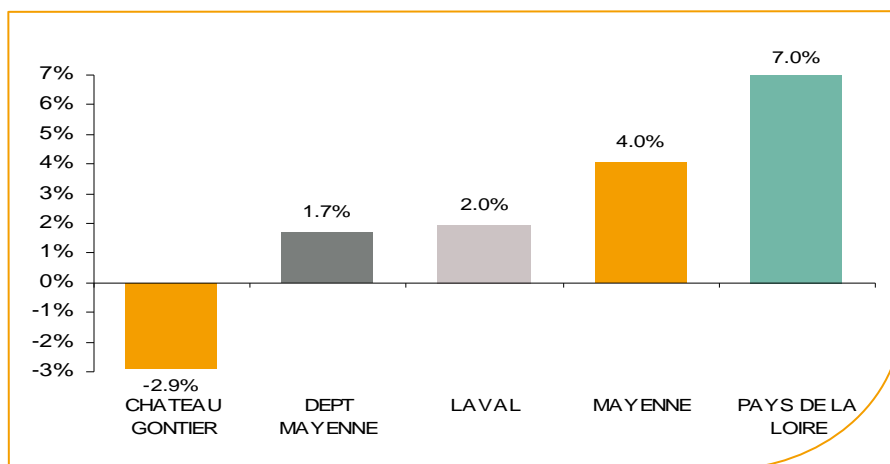


Source : Pôle Emploi Persee

Avertissement :
nouvelles séries du taux de chômage intégrant l'impact de la rénovation du questionnaire de l'enquête emploi de l'INSEE.

La demande d'emploi en fin de mois (DEFM)

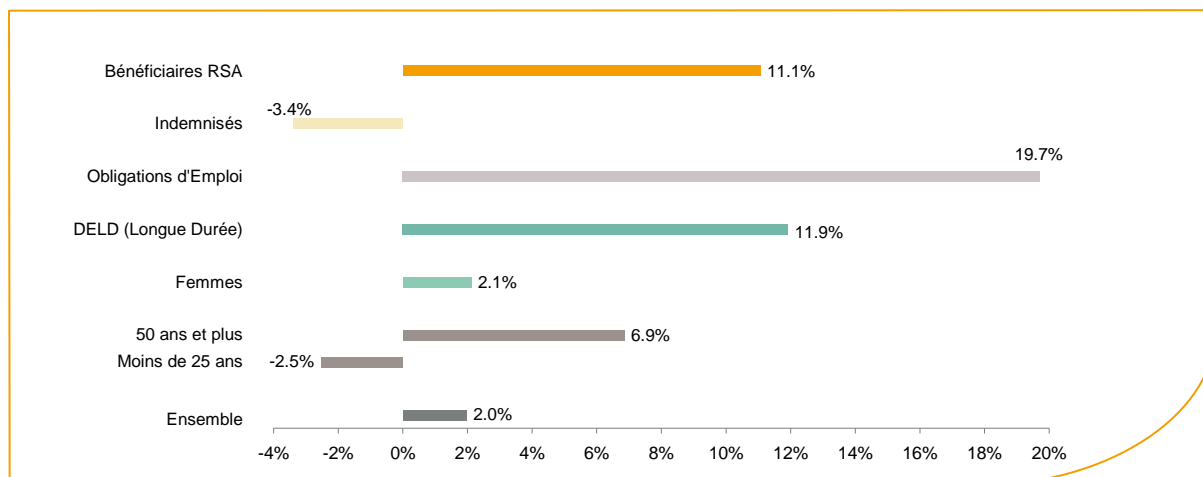
Fin décembre 2013, le nombre de demandeurs d'emploi de catégorie A s'établit à **5 893** personnes, soit une évolution annuelle de **+2%** comparativement à décembre 2012. Cette évolution est moins favorable que celle affichée par le département de la Mayenne (**+1,7%**) mais plus favorable que celle affichée par la région Pays de la Loire (**+7%**).



Source : Pôle Emploi Persee

En ajoutant à la catégorie A, les demandeurs d'emploi recensés en catégorie B (**1 601**) et ceux en catégorie C (**2 757**), le nombre de demandeurs d'emploi se chiffre sur le territoire du bassin d'emploi de Laval à **10 251**, soit une évolution annuelle de **+4,8%**.

Evolution de la DEFM de catégorie A par population



Source : Pôle Emploi Persee

Même si l'évolution moyenne de la demande d'emploi de catégorie A s'établit à **+2%** en décembre 2013, certaines catégories de population apparaissent plus fragilisées. C'est le cas des demandeurs d'emploi de 50 ans et plus, des demandeurs en obligation d'emploi et des demandeurs en longue durée. En un an, ces volumes de demandeurs d'emploi ont progressé respectivement de **+6,9%**, **+19,7%** et **+11,9%**.

Les 15 métiers les plus recherchés par les demandeurs d'emploi

DEFM catégorie A	décembre 2013	Poids (métier / total des métiers)	Evolution annuelle
H3302 Opérations manuelles d'assemblage, tri ou emballage	420	7.1%	6.1%
K2204 Nettoyage de locaux	261	4.4%	16.5%
K1303 Assistance auprès d'enfants	213	3.6%	-1.4%
K1304 Services domestiques	186	3.2%	3.9%
N1103 Magasinage et préparation de commandes	139	2.4%	25.2%
D1214 Vente en habillement et accessoires de la personne	114	1.9%	-3.4%
J1301 Personnel polyvalent des services hospitaliers	113	1.9%	14.1%
N1105 Manutention manuelle de charges	108	1.8%	-1.8%
M1607 Secrétariat	107	1.8%	4.9%
M1602 Opérations administratives	103	1.7%	3.0%
A1203 Entretien des espaces verts	100	1.7%	-1.0%
H2102 Conduite d'équipement de production alimentaire	87	1.5%	-14.7%
G1602 Personnel de cuisine	85	1.4%	7.6%
H2101 Abattage et découpe des viandes	79	1.3%	43.6%
D1507 Mise en rayon libre-service	77	1.3%	-11.5%

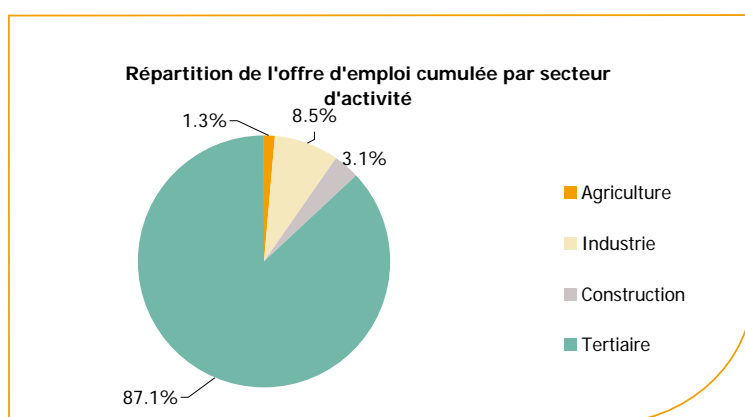
Source : Pôle Emploi Persee

A fin décembre 2013, les métiers les plus recherchés par les demandeurs d'emploi se trouvent essentiellement dans ces trois secteurs :

- « Services à la personne et à la collectivité » avec les métiers « Nettoyage de locaux » (261 demandeurs, **+16,5%**), « Assistance auprès d'enfants » (213 demandeurs, **-1,4%**) et « Services domestiques » (186 demandeurs, **+3,9%**) ;
- « Industrie » avec les métiers « Opérations manuelles d'assemblage, tri ou emballage » (420 demandeurs, **+6,1%**) et « Conduite d'équipement de production alimentaire » (87 demandeurs, **-14,7%**) ;
- « Transport et logistique » avec les métiers « Magasinage et préparation de commandes » (139 demandeurs, **+25,2%**) et « Manutention manuelle de charges » (108 demandeurs, **-1,8%**).

Les offres d'emploi enregistrées (OEE) par secteur d'activité et par contrat de travail

REPARTITION DE L'OFFRE D'EMPLOI PAR SECTEUR D'ACTIVITE



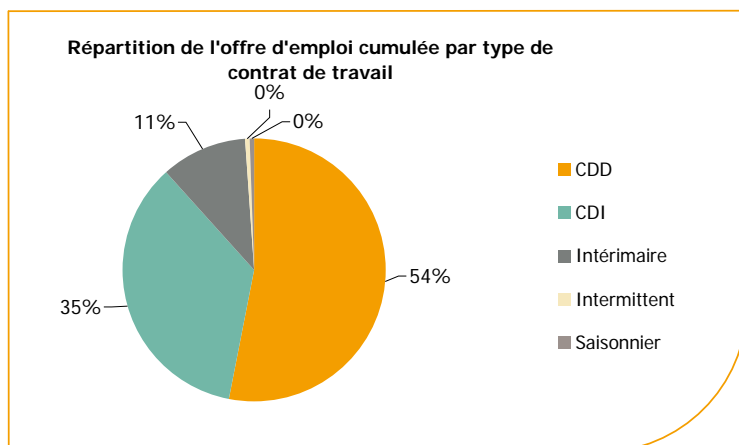
Secteurs	Cumul 12 mois	Evol. Annuelle Cumulée
Agriculture	77	-8.3%
Industrie	504	-5.4%
Construction	185	-37.3%
Tertiaire	5 161	-2.8%
TOTAL	5 927	-4.8%

Source : Pôle Emploi Persee

Sur un an, de janvier 2013 à décembre 2013, Pôle emploi a recueilli **5 927** offres d'emploi sur le territoire du bassin de Laval, soit **4,8%** de moins qu'au cours des douze mois précédents. **87,1%** de ces offres sont issues du tertiaire (**5 161** offres) et **8,5%** viennent de l'industrie en recul (**-5,4%**). La construction représente **3,1%** des offres et l'agriculture **1,3%**.

A noter : les offres d'emploi intérimaire sont concentrées dans le tertiaire.

REPARTITION DE L'OFFRE D'EMPLOI PAR TYPE DE CONTRAT DE TRAVAIL



Contrats	Cumul 12 mois	Evol. Annuelle Cumulée
CDD	3 139	-0.2%
CDI	2 089	-10.0%
Intérimaire	641	-9.2%
Intermittent	29	1350.0%
Saisonnier	29	-40.8%
TOTAL	5 927	-4.8%

Source : Pôle Emploi Persee

Au regard des types de contrat de travail, la baisse est plus prononcée du côté des offres d'emploi de type contrat à durée indéterminée avec **-10%**. Les offres d'emploi intérimaire et les offres d'emploi de type contrat à durée déterminée enregistrent aussi une baisse en évolution annuelle respectivement de **-9,2%** et **-0,2%**. Cette dernière typologie d'offres représente la plus importante part des offres avec **54%**.

Les 15 métiers les plus recherchés par les employeurs

Offres d'Emploi Enregistrées	De janvier 2013 à décembre 2013	Poids (métier / total des métiers)	Evolution annuelle cumulée
D1408 Téléconseil et télévente	329	5.6%	-32.0%
D1301 Management de magasin de détail	199	3.4%	56.7%
N4101 Conduite de transport de marchandises sur longue distance	198	3.3%	15.8%
K2204 Nettoyage de locaux	173	2.9%	4.2%
K2104 Éducation et surveillance au sein d'établissements d'enseignement	148	2.5%	25.4%
H2909 Montage-assemblage mécanique	121	2.0%	120.0%
N1103 Magasinage et préparation de commandes	117	2.0%	-24.0%
D1507 Mise en rayon libre-service	111	1.9%	32.1%
G1203 Animation de loisirs auprès d'enfants ou d'adolescents	101	1.7%	74.1%
K1304 Services domestiques	99	1.7%	59.7%
G1602 Personnel de cuisine	96	1.6%	-12.7%
M1203 Comptabilité	96	1.6%	6.7%
G1803 Service en restauration	91	1.5%	-17.3%
I1604 Mécanique automobile	86	1.5%	0.0%
K2107 Enseignement général du second degré	86	1.5%	10.3%

Source : Pôle Emploi Persee

En cumul sur douze mois, les métiers les plus recherchés par les employeurs se trouvent en grande majorité dans ces trois secteurs :

- « Commerce, vente et grande distribution » avec les métiers « Téléconseil et télévente » (**329** offres), « Management de magasin de détail » (**199** offres) et « Mise en rayon libre-service » (**111** offres) ;
- « Services à la personne et à la collectivité » avec les métiers « Nettoyage de locaux » (**173** offres), « Education et surveillance au sein d'établissements d'enseignement » (**148** offres) et « Services domestiques » (**99** offres) ;
- « Transport et logistique » avec les métiers « Conduite de transport de marchandises sur longue distance » (**198** offres) et « Magasinage et préparation de commandes » (**117** offres).

www.observatoire-emploi-paysdelaloire.fr

Le service Statistiques, Etudes et Evaluation est à votre disposition pour tout complément d'information
Contact : Statspd@pole-emploi.fr

Directeur de publication ad-intérim :
Jean Luc RECHER
Directeur de la rédaction :
Josette BARREAU
Conception et réalisation :
Service Statistiques, Etudes et
Evaluation – Catherine MOULIN,
Brigitte VIGOUROUX.