



Le Marché du Travail : Synthèse

Bassin de LAVAL

Document semestriel

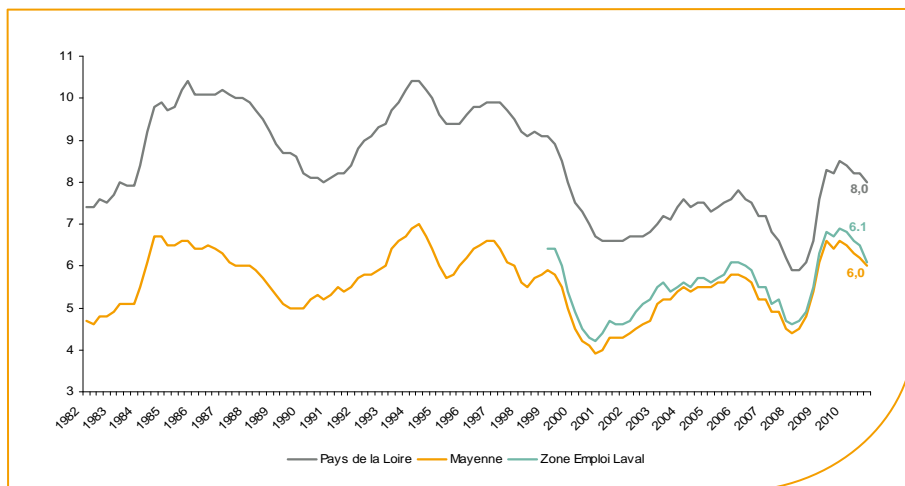
Situation au 30/06/2011



Libre de diffusion sous réserve de mention de la source « Pôle emploi Pays de la Loire »

Le taux de chômage

Au quatrième trimestre 2010, avec **6,1%** de la population active, le taux de chômage de la zone d'emploi de Laval affiche une valeur supérieure à celle enregistrée au niveau départemental (**6%**) mais inférieure au niveau régional (**8%**). En un an, le taux de chômage a diminué de **0,8 point**, soit une évolution plus favorable que le département (**-0,6 point**) et que la région (**-0,5 point**).



Source : INSEE

Faits marquants :

L'évolution annuelle du nombre de demandeurs d'emploi de catégorie A est de **-10,1%** à fin juin 2011.

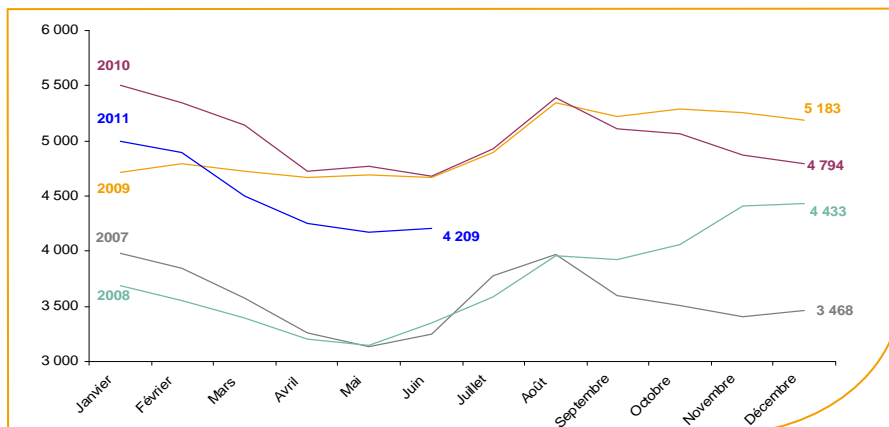
Les demandeurs d'emploi de 50 ans et plus, qui représentent **18,6%** des demandeurs d'emploi, sont plus affectés par cette situation (**+1,6%** de progression annuelle).

7 800 demandeurs d'emploi (catégories A, B et C) sont comptabilisés à fin juin sur le bassin de Laval, soit **57,9%** du département.

Au cours des douze derniers mois, Pôle emploi a recueilli **7 000** offres d'emploi soit une hausse de **10,5%** en évolution annuelle.

Evolution de la demande d'emploi fin de mois de catégorie A (DEFM)

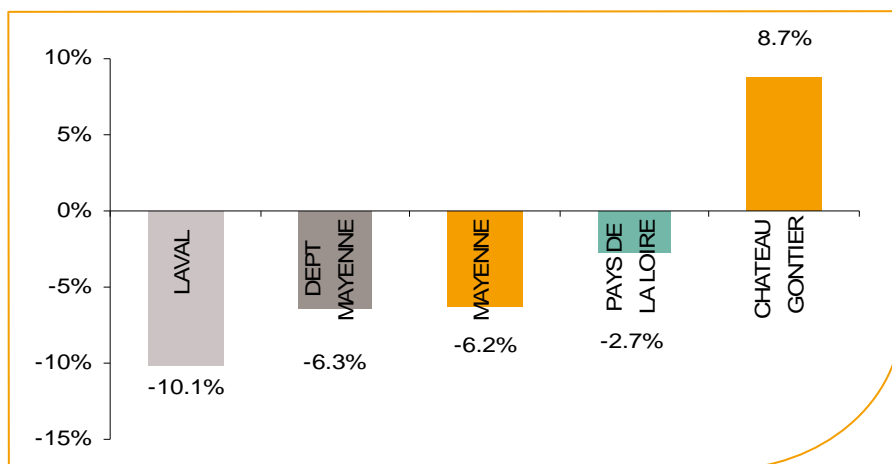
La demande d'emploi de catégorie A sur le bassin de Laval affiche une valeur de **4 209** personnes à fin juin 2011. Elle est en hausse de **+0,8%** par rapport à mai 2011.



Source : Pôle Emploi Persee

La demande d'emploi en fin de mois (DEFM)

Fin juin 2011, le nombre de demandeurs d'emploi de catégorie A s'établit à **4 200** personnes, soit une évolution annuelle de **-10,1%** comparativement à juin 2010. Cette évolution est beaucoup plus favorable que celle affichée par le département de la Mayenne (**-6,3%**) et que celle affichée par la région Pays de la Loire (**-2,7%**).

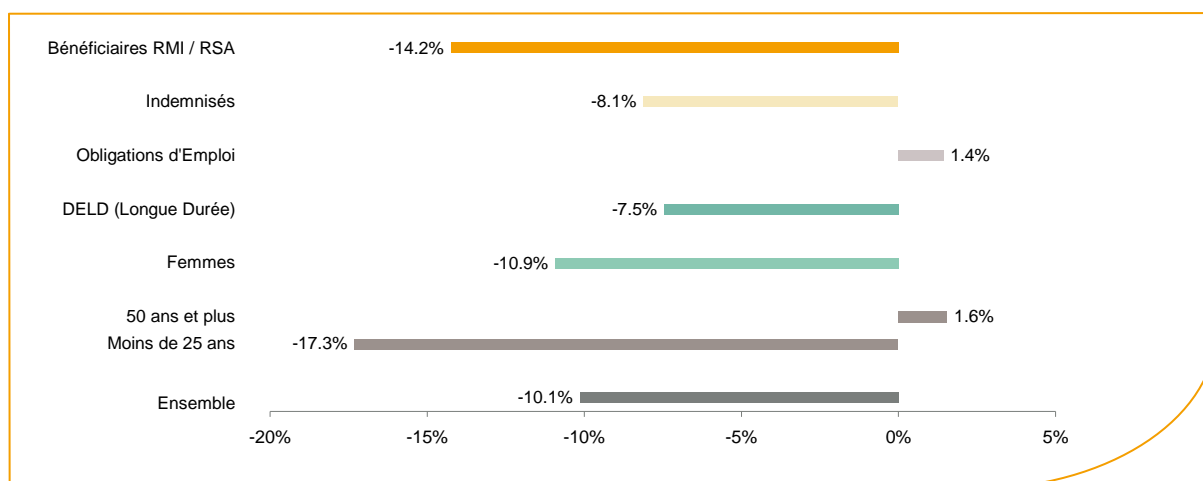


Source : Pôle Emploi Persee

Le bassin d'emploi de Laval affiche le taux d'évolution le plus bas de la demande d'emploi dans le département de la Mayenne.

En ajoutant à la catégorie A, les demandeurs d'emploi recensés en catégorie B (**1 200**) et ceux en catégorie C (**2 350**), le nombre de demandeurs d'emploi se chiffre sur le territoire du bassin d'emploi de Laval à **7 800**, soit une diminution de plus de **350** personnes par rapport à juin 2010 (**-4,3%**).

Evolution de la DEFM de catégorie A par population



Source : Pôle Emploi Persee

Même si l'évolution moyenne de la demande d'emploi de catégorie A s'établit à **-10,1%** en juin 2011, certaines catégories de population apparaissent plus fragilisées. C'est le cas des demandeurs d'emploi de 50 ans et plus. En un an, ce volume de demandeurs d'emploi a progressé de **1,6%**. Cette progression est plus favorable qu'au niveau départemental (**+8,7%**).

A contrario, le volume des demandeurs de moins de 25 ans a diminué de **17,3%** par rapport à juin 2010, comme le volume des demandeurs d'emploi de longue durée (**-7,5%**).

Les 15 métiers les plus recherchés par les demandeurs d'emploi

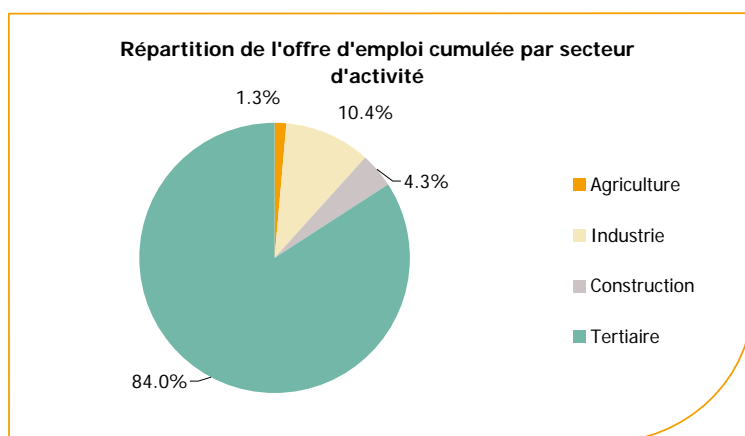
DEFM catégorie A	juin 2011	Poids (métier / total des métiers)	Evolution annuelle
H3302 Opérations manuelles d'assemblage, tri ou emballage	327	7.8%	-2.7%
K2204 Nettoyage de locaux	201	4.8%	-26.6%
K1303 Assistance auprès d'enfants	150	3.6%	-15.3%
K1304 Services domestiques	139	3.3%	-14.2%
D1214 Vente en habillement et accessoires de la personne	101	2.4%	-4.7%
M1602 Opérations administratives	94	2.2%	-7.8%
M1607 Secrétariat	91	2.2%	-19.5%
J1301 Personnel polyvalent des services hospitaliers	90	2.1%	-6.3%
N1105 Manutention manuelle de charges	76	1.8%	-16.5%
A1203 Entretien des espaces verts	74	1.8%	5.7%
N1103 Magasinage et préparation de commandes	72	1.7%	-32.1%
D1505 Personnel de caisse	61	1.4%	3.4%
D1401 Assistanat commercial	60	1.4%	11.1%
M1601 Accueil et renseignements	59	1.4%	31.1%
N4105 Conduite et livraison par tournées sur courte distance	58	1.4%	-4.9%

Source : Pôle Emploi Persee

A fin juin 2011, globalement les métiers les plus recherchés par les demandeurs d'emploi se trouvent dans le secteur « Services à la personne et à la collectivité » avec les métiers « Nettoyage de locaux » (201 demandeurs), « Assistance auprès d'enfants » (150 demandeurs) et « Services domestiques » (139 demandeurs). Viennent ensuite ceux du secteur « Industrie » avec le métier « Opérations manuelles d'assemblage, tri ou emballage » (327 demandeurs). La plus forte progression annuelle est enregistrée du côté du secteur « Support à l'entreprise » avec le métier « Accueil et renseignements » **+31,1%**.

Les offres d'emploi enregistrées (OEE) par secteur d'activité et par contrat de travail

REPARTITION DE L'OFFRE D'EMPLOI PAR SECTEUR D'ACTIVITE



Secteurs	Cumul 12 mois	Evol. Annuelle Cumulée
Agriculture	88	-3.3%
Industrie	734	18.8%
Construction	300	0.3%
Tertiaire	5 911	10.3%
TOTAL	7 033	10.5%

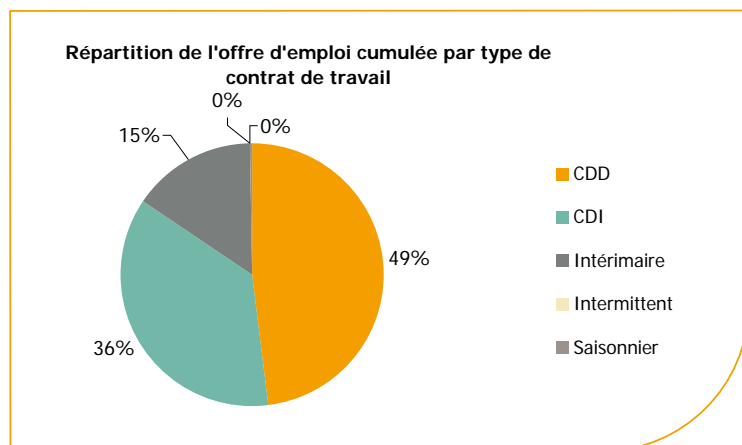
Source : Pôle Emploi Persee

Sur un an, de juillet 2010 à juin 2011, Pôle emploi a recueilli **7 000** offres d'emploi sur le territoire du bassin de Laval, soit **10,5%** de plus qu'au cours des douze mois précédents. **84%** de ces offres sont issues du tertiaire (**5 900** offres) avec une progression de **+10,3%** et **10,4%** viennent de l'industrie en forte progression (**+18,8%**).

La construction qui représente **4,3%** des offres affiche une légère hausse annuelle des offres de **+0,3%**.

A noter : les offres d'emploi intérimaires sont concentrées dans le tertiaire.

REPARTITION DE L'OFFRE D'EMPLOI PAR TYPE DE CONTRAT DE TRAVAIL



Contrats	Cumul 12 mois	Evol. Annuelle Cumulée
CDD	3 381	5.9%
CDI	2 549	16.3%
Intérimaire	1 076	12.6%
Intermittent	4	0.0%
Saisonnier	23	0.0%
TOTAL	7 033	10.5%

Source : Pôle Emploi Persee

Au regard des types de contrat de travail, la hausse est plus prononcée du côté des offres d'emploi de type contrat à durée indéterminée avec **+16,3%**. Les offres d'emploi intérimaire et les offres d'emploi de type contrat à durée déterminée enregistrent une hausse en évolution annuelle (**+12,6%** et **+5,9%**). Cette dernière typologie d'offres représente la plus importante part des offres avec **49%**.

Les 15 métiers les plus recherchés par les employeurs

Offres d'Emploi Enregistrées	De juillet 2010 à juin 2011	Poids (métier / total des métiers)	Evolution annuelle cumulée
D1408 Téléconseil et télévente	761	10.8%	56.3%
N4101 Conduite de transport de marchandises sur longue distance	274	3.9%	43.5%
K2204 Nettoyage de locaux	199	2.8%	17.1%
G1803 Service en restauration	149	2.1%	8.0%
G1602 Personnel de cuisine	145	2.1%	29.5%
N1103 Magasinage et préparation de commandes	133	1.9%	58.3%
I1604 Mécanique automobile	119	1.7%	10.2%
K2104 Éducation et surveillance au sein d'établissements d'enseignement	115	1.6%	9.5%
K1303 Assistance auprès d'enfants	114	1.6%	25.3%
H2909 Montage-assemblage mécanique	113	1.6%	140.4%
M1203 Comptabilité	112	1.6%	-11.8%
D1214 Vente en habillement et accessoires de la personne	107	1.5%	37.2%
K1304 Services domestiques	105	1.5%	-6.3%
D1401 Assistanat commercial	102	1.5%	-20.3%
K2107 Enseignement général du second degré	99	1.4%	8.8%

Source : Pôle Emploi Persee

En cumul sur douze mois, les métiers les plus recherchés par les employeurs se trouvent en grande majorité dans le secteur « Commerce, vente et grande distribution » avec le métier « Téléconseil et télévente » (**761** offres). Le secteur « Services à la personne et à la collectivité » est également présent avec le métier le plus recherché « Nettoyage de locaux » (**199** offres). Viennent ensuite les offres du secteur « Transport et Logistique » avec le métier « Conduite de transport de marchandises sur longue distance » (**274** offres).

www.pole-emploi.fr

Le service Statistiques, Etudes et Evaluation est à votre disposition pour tout complément d'information
Contact : herve.bonnet@pole-emploi.fr

Directeur de publication :
Gwenaël PROUTEAU
Directeur de la rédaction :
Hervé BONNET
Conception et réalisation :
Service Statistiques, Etudes et
Evaluation – Catherine MOULIN,
Brigitte VIGOUROUX.